

Lokalita: **Vladislav**Perioda: **1.3.2024 0:00 - 31.3.2024 23:59**
**STATISTIKA
POČTU VOZIDEL**
MALÁ VELKÁ CELKEM

**STATISTIKA PŘEKROČENÍ
POVOLENÉ RYCHLOSTI
50 km/h**

ve směru k měřicímu zařízení

v protisměru od měř. zařízení

v obou směrech

101520	8029	109549	22.9%	25050 vozidel překročilo rychlost
96849	6981	103830	x	x vozidel překročilo rychlost
198369	15010	213379	x	x vozidel překročilo rychlost

STATISTIKA POČTU VOZIDEL A KATEGORIÍ PO DNECH

DEN V TÝDNU A DATUM	POČET VOZIDEL VE SMĚRU				POČET VOZIDEL V PROTISMĚRU				VOZIDEL CELKEM
	osobní	dodávky	nákladní	souprava	osobní	dodávky	nákladní	souprava	
Pá 1. 3. 2024	3698	7	187	131	3652	23	147	129	7974
So 2. 3. 2024	2723	4	43	20	2593	7	37	15	5442
Ne 3. 3. 2024	2565	4	23	10	2247	0	19	23	4891
Po 4. 3. 2024	3583	17	217	99	3306	50	151	131	7554
Út 5. 3. 2024	3237	10	222	135	3064	25	178	164	7035
St 6. 3. 2024	3518	10	216	133	3235	33	156	147	7448
Čt 7. 3. 2024	3427	8	207	188	3188	21	176	150	7365
Pá 8. 3. 2024	3863	9	190	137	3690	34	174	128	8225
So 9. 3. 2024	2464	1	42	25	2366	6	26	17	4947
Ne 10. 3. 2024	2376	1	25	16	2124	5	35	13	4595
Po 11. 3. 2024	3339	8	221	153	3122	24	175	164	7206
Út 12. 3. 2024	3223	13	263	100	3035	105	155	170	7064
St 13. 3. 2024	3552	19	240	134	3429	31	173	135	7713
Čt 14. 3. 2024	3559	13	265	159	3358	48	185	144	7731
Pá 15. 3. 2024	3933	17	203	142	3858	37	173	119	8482
So 16. 3. 2024	2811	1	49	21	2682	13	39	17	5633
Ne 17. 3. 2024	2905	2	29	11	2636	14	26	20	5643
Po 18. 3. 2024	3428	22	220	103	3227	51	157	168	7376
Út 19. 3. 2024	3449	17	229	116	3244	39	166	157	7417
St 20. 3. 2024	3638	14	228	124	3475	39	181	154	7853
Čt 21. 3. 2024	3651	12	250	151	3365	39	190	148	7806
Pá 22. 3. 2024	3788	9	208	146	3800	32	181	125	8289
So 23. 3. 2024	2926	1	47	22	2751	6	42	21	5816
Ne 24. 3. 2024	2700	1	30	21	2463	2	33	18	5268
Po 25. 3. 2024	3422	14	249	147	3210	41	183	171	7437
Út 26. 3. 2024	3417	22	222	154	3191	35	206	162	7409
St 27. 3. 2024	3825	17	244	191	3649	32	193	140	8291
Čt 28. 3. 2024	3918	19	314	170	3845	52	180	132	8630
Pá 29. 3. 2024	2656	5	63	27	2806	8	41	23	5629
So 30. 3. 2024	2824	3	36	16	2805	3	33	20	5740
Ne 31. 3. 2024	2800	2	34	11	2572	6	31	14	5470

Lokalita: **Vladislav**

Perioda: **1.3.2024 0:00 - 31.3.2024 23:59**



STATISTIKA VOZIDEL PŘEKRAČUJÍCÍ POVOLENOU RYCHLOST

Přepočtená vozidla:

1x - osobní vozidlo

2x - nákladní vozidlo

3x - nákladní souprava

2 osobní = 1 nákladní vozidlo

Statistika odráží rychlost vozidel ve dvou různých časech T0 a T5 před zařízením. Do statistiky jsou zahrnuta všechna vozidla (překračující i nepřekračující rychlost).

Čas T0 - vozidlo se nachází v blízkosti detekčního zařízení (cca do 10 m od zařízení)

Čas T5 - vozidlo se nachází ve viditelné vzdálenosti před zařízením (cca 50 až 70 m od zařízení) a do blízkosti zařízení se dopraví přibližně za 5 sekund.

Celkový počet vozidel jedoucích ve směru k zařízení bez ohledu na jejich velikost je **109549**

Celkový počet vozidel jedoucích ve směru k zařízení s ohledem na velikost (tzv. přepočtená vozidla) je **120742**

Průměrná rychlost vozidel jedoucích v jízdním pruhu je **43.6 km/h**

Průměrný rozestup mezi vozidly je **24.4** sekund, což odpovídá vzdálenosti cca **296.0 m**

TABULKA POČTU VOZIDEL V ZÁVISLOSTI NA RYCHLOSTI V ČASE T0 a T5

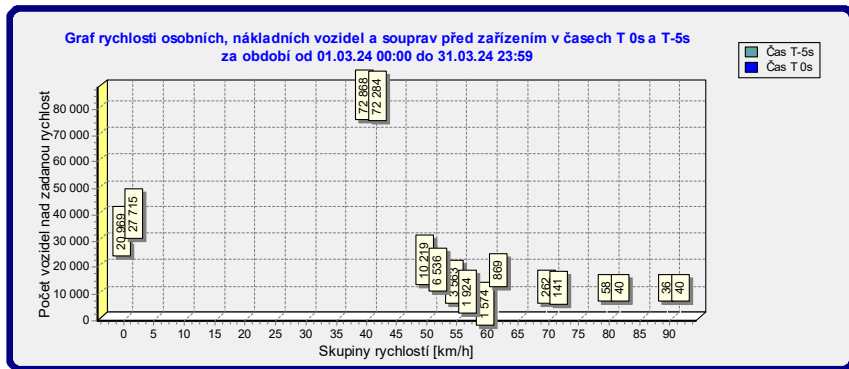
RYCHLOST [km/h]	POČTY VOZIDEL		SNÍŽENÍ POČTU O	POČET VOZIDEL [%]		RELATIVNÍ ZMĚNA [%]
	5 s před zaříz.	0 s před zaříz.		5 s před zaříz.	0 s před zaříz.	
0 až 40	20969	27715	-6746	19.1	25.3	32.2
40.1 až 50	72868	72284	584	66.5	66.0	-0.8
50.1 až 55	10219	6536	3683	9.3	6.0	-36.0
55.1 až 60	3563	1924	1639	3.3	1.8	-46.0
60.1 až 70	1574	869	705	1.4	0.8	-44.8
70.1 až 80	262	141	121	0.2	0.1	-46.2
80.1 až 90	58	40	18	0.1	0.0	-31.0
90.1 a více	36	40	-4	0.0	0.0	11.1

VÝKLAD STATISTIKY:

Ve vzdálenosti cca 70 m (v čase T-5s) před zařízením jelo v rozmezí rychlostí **60.1 až 70 km/h 1574 vozidel.**

Ve vzdálenosti cca 10 m (v čase T 0s) před zařízením jelo v rozmezí rychlostí **60.1 až 70 km/h 869 vozidel.**

Celkem zpomalilo před zařízením v rozmezí rychlosti **60.1 až 70 km/h 705 vozidel, tj. snížení o 44.8 %**



Lokalita: **Vladislav**

Perioda: **1.3.2024 0:00 - 31.3.2024 23:59**



STATISTIKA ZMĚN RYCHLOSTÍ VOZIDEL PŘED ZAŘÍZENÍM

Statistika pouze odráží změny rychlosti před zařízením (zjišťujeme jak vozidla brzdí či zrychlují před zařízením). Do statistiky jsou započtena pouze vozidla, která překročila povolený limit rychlosti kdykoliv před (tj. v čase T-5s až T 0s) zařízením.

Limit rychlosti 50 km/h

ZHOVNÁ VÝKONNOST PŘEKRAČUJÍCÍ POVOLENOU RYCHLOST PŘED ZAŘÍZENÍM

- 79.4% tj. 19888** vozidel překračuje pov. rychlost v čase T-5 s před zař. z celkového počtu **25050**
- 50.3% tj. 12598** vozidel překračuje pov. rychlost v čase T 0 s, tj. došlo ke snížení o **29.1% tj. 7290**
- 12.8% tj. 3212** vozidel nemají žádnou a nebo minimální změnu rychlosti (do 2 km/h) před zařízením
- 64.3% tj. 16096** vozidel před zařízením zpomalí v průměru o **7.0 km/h**
- 22.9% tj. 5742** vozidel před zařízením zrychlí v průměru o **9.1 km/h**

ZMĚNA RYCHLOSTI [km/h]	ZPOMALENÍ		ZRYCHLENÍ	
	počet	[%]	počet	[%]
0 až 1.9	2661	10.6	551	2.2
2 až 5.9	7576	30.2	1983	7.9
6 až 9.9	5252	21.0	1640	6.5
10 až 14.9	2088	8.3	1193	4.8
15 až 19.9	744	3.0	535	2.1
20 až 24.9	278	1.1	224	0.9
25 až 29.9	108	0.4	76	0.3
30 až 34.9	32	0.1	39	0.2
35 a více	18	0.1	52	0.2

VÝKLAD STATISTIKY:

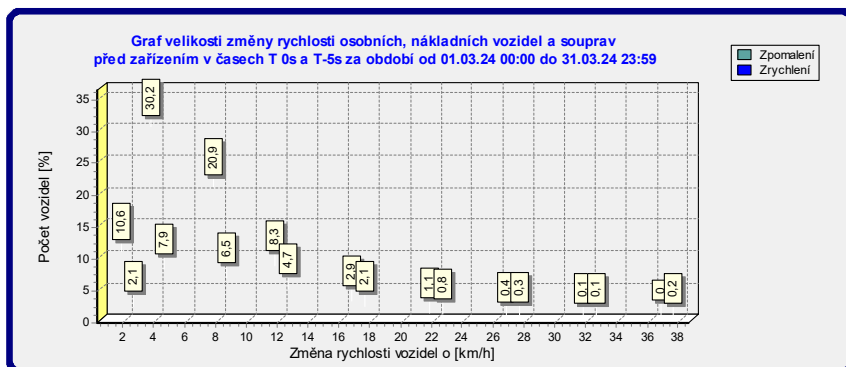
Statistika zobrazuje změny rychlosti před zařízením, jinými slovy zjišťuje jak moc vozidla brzdí či zrychlují. Nezjišťuje se z jaké původní rychlosti zpomalují či zrychlují, zjišťuje se jen velikost změny rychlosti. Z grafu je možné také vyčíst jaký počet vozidel zrychluje před zařízením.

U semaforu k tomuto jevu dochází v důsledku toho, že řidič ještě chce stihnout průjezd na zelenou. Limit pov. rychlosti semaforu bývá vyšší cca o 5 km/h tudíž umožňuje průjezd vozidel lehce překračujících rychlost.

U ukazatele rychlosti, to je způsobeno tím, že řidič jedoucí pomaleji než je pov. rychlost, zjistí tuto skutečnost, a proto zrychluje na povolený limit. Často zrychluje i lehce nad povolený limit a je tedy zahrnut do statistiky vozidel překračujících pov. rychlost.

21.0% tj. 5252 vozidel zpomalí před ukazatelem v rozmezí rychlosti **6 až 9.9 km/h**.

6.5% tj. 1640 vozidel zrychlí před ukazatelem v rozmezí rychlosti **6 až 9.9 km/h**.



Location: **Vladislav**Period: **1.3.2024 0:00 - 31.3.2024 23:59**

Celkový počet vozidel	Překročení rychlosti				
	50	60	70	80	90

Počet vozidel ve směru >>	109549	12607	1335	221	80	40
Počet vozidel v protisměru <<	103830	10011	1609	274	56	27
Počet vozidel v obou směrech <>	213379	22618	2944	495	136	67

Počty vozidel po dnech

Datum	Počet vozidel
01.03.2024	7974
02.03.2024	5442
03.03.2024	4891
04.03.2024	7554
05.03.2024	7035
06.03.2024	7448
07.03.2024	7365
08.03.2024	8225
09.03.2024	4947
10.03.2024	4595
11.03.2024	7206
12.03.2024	7064
13.03.2024	7713
14.03.2024	7731
15.03.2024	8482
16.03.2024	5633
17.03.2024	5643
18.03.2024	7376



Překročení povolené rychlosti

22618 vozidel nad 50km/h (10,5%)

Rychlost [km/h]	Počet vozidel ve směru >>	Počet vozidel v protisměru <<
>0	109549	103830
>50	12607	10011
>55	3750	3831
>60	1335	1609
>70	221	274
>80	80	56
>90	40	27
>100	21	16

Rychlost [km/h]	Počet vozidel v obou směrech <>	Podíl [%]
>0	213379	100,0
>50	22618	10,6
>55	7581	3,6
>60	2944	1,4
>70	495	0,2
>80	136	0,1
>90	67	0,0
>100	37	0,0

Location: **Vladislav**Period: **1.3.2024 0:00 - 31.3.2024 23:59**

Celkový počet vozidel	Překročení rychlosti				
	50	60	70	80	90

Počet vozidel ve směru >>	109549	12607	1335	221	80	40
Počet vozidel v protisměru <<	103830	10011	1609	274	56	27
Počet vozidel v obou směrech <>	213379	22618	2944	495	136	67

Počty vozidel po dnech

19.03.2024	7417
20.03.2024	7853
21.03.2024	7806
22.03.2024	8289
23.03.2024	5816
24.03.2024	5268
25.03.2024	7437
26.03.2024	7409
27.03.2024	8291
28.03.2024	8630
29.03.2024	5629
30.03.2024	5740
31.03.2024	5470



Překročení povolené rychlosti

22618 vozidel nad 50km/h (10,5%)

Rychlost [km/h]	Počet vozidel ve směru >>	Počet vozidel v protisměru <<
>0	109549	103830
>50	12607	10011
>55	3750	3831
>60	1335	1609
>70	221	274
>80	80	56
>90	40	27
>100	21	16

Rychlost [km/h]	Počet vozidel v obou směrech <>	Podíl [%]
>0	213379	100,0
>50	22618	10,6
>55	7581	3,6
>60	2944	1,4
>70	495	0,2
>80	136	0,1
>90	67	0,0
>100	37	0,0

Location: **Vladislav**Period: **1.3.2024 0:00 - 31.3.2024 23:59**
Denní záznamy od 01.03.2024 do 04.03.2024
Denní záznam 01.03.2024

Rychlost [km/h]	Počet vozidel ve směru >>	Počet vozidel v protisměru <<	Rychlost [km/h]	Počet vozidel v obou směrech <>	Podíl [%]
>0	4023	3951	>0	7974	100,0
>50	402	329	>50	731	9,2
>55	137	139	>55	276	3,5
>60	52	67	>60	119	1,5
>70	3	5	>70	8	0,1
>80	3	3	>80	6	0,1
>90	0	0	>90	0	0,0
>100	0	0	>100	0	0,0

Denní záznam 02.03.2024

Rychlost [km/h]	Počet vozidel ve směru >>	Počet vozidel v protisměru <<	Rychlost [km/h]	Počet vozidel v obou směrech <>	Podíl [%]
>0	2790	2652	>0	5442	100,0
>50	337	227	>50	564	10,4
>55	104	93	>55	197	3,6
>60	45	40	>60	85	1,6
>70	9	9	>70	18	0,3
>80	3	2	>80	5	0,1
>90	0	0	>90	0	0,0
>100	0	0	>100	0	0,0

Denní záznam 03.03.2024

Rychlost [km/h]	Počet vozidel ve směru >>	Počet vozidel v protisměru <<	Rychlost [km/h]	Počet vozidel v obou směrech <>	Podíl [%]
>0	2602	2289	>0	4891	100,0
>50	332	248	>50	580	11,9
>55	103	102	>55	205	4,2
>60	43	48	>60	91	1,9
>70	8	10	>70	18	0,4
>80	3	4	>80	7	0,1
>90	1	2	>90	3	0,1
>100	1	2	>100	3	0,1

Denní záznam 04.03.2024

Rychlost [km/h]	Počet vozidel ve směru >>	Počet vozidel v protisměru <<	Rychlost [km/h]	Počet vozidel v obou směrech <>	Podíl [%]
>0	3916	3638	>0	7554	100,0
>50	465	378	>50	843	11,2
>55	118	145	>55	263	3,5
>60	38	65	>60	103	1,4
>70	10	9	>70	19	0,3
>80	3	2	>80	5	0,1
>90	2	2	>90	4	0,1
>100	1	1	>100	2	0,0

Location: **Vladislav**Period: **1.3.2024 0:00 - 31.3.2024 23:59**
Denní záznamy od 05.03.2024 do 08.03.2024
Denní záznam 05.03.2024

Rychlost [km/h]	Počet vozidel ve směru >>	Počet vozidel v protisměru <<	Rychlost [km/h]	Počet vozidel v obou směrech <>	Podíl [%]
>0	3604	3431	>0	7035	100,0
>50	367	310	>50	677	9,6
>55	119	104	>55	223	3,2
>60	40	37	>60	77	1,1
>70	11	12	>70	23	0,3
>80	2	3	>80	5	0,1
>90	1	1	>90	2	0,0
>100	0	0	>100	0	0,0

Denní záznam 06.03.2024

Rychlost [km/h]	Počet vozidel ve směru >>	Počet vozidel v protisměru <<	Rychlost [km/h]	Počet vozidel v obou směrech <>	Podíl [%]
>0	3877	3571	>0	7448	100,0
>50	422	334	>50	756	10,2
>55	110	120	>55	230	3,1
>60	39	58	>60	97	1,3
>70	6	8	>70	14	0,2
>80	3	2	>80	5	0,1
>90	3	2	>90	5	0,1
>100	1	1	>100	2	0,0

Denní záznam 07.03.2024

Rychlost [km/h]	Počet vozidel ve směru >>	Počet vozidel v protisměru <<	Rychlost [km/h]	Počet vozidel v obou směrech <>	Podíl [%]
>0	3830	3535	>0	7365	100,0
>50	352	305	>50	657	8,9
>55	103	118	>55	221	3,0
>60	36	43	>60	79	1,1
>70	6	4	>70	10	0,1
>80	5	0	>80	5	0,1
>90	3	0	>90	3	0,0
>100	1	0	>100	1	0,0

Denní záznam 08.03.2024

Rychlost [km/h]	Počet vozidel ve směru >>	Počet vozidel v protisměru <<	Rychlost [km/h]	Počet vozidel v obou směrech <>	Podíl [%]
>0	4199	4026	>0	8225	100,0
>50	419	366	>50	785	9,5
>55	119	142	>55	261	3,2
>60	42	56	>60	98	1,2
>70	3	5	>70	8	0,1
>80	0	0	>80	0	0,0
>90	0	0	>90	0	0,0
>100	0	0	>100	0	0,0

Location: **Vladislav**Period: **1.3.2024 0:00 - 31.3.2024 23:59**
Denní záznamy od 09.03.2024 do 12.03.2024
Denní záznam 09.03.2024

Rychlost [km/h]	Počet vozidel ve směru >>	Počet vozidel v protisměru <<	Rychlost [km/h]	Počet vozidel v obou směrech <>	Podíl [%]
>0	2532	2415	>0	4947	100,0
>50	274	226	>50	500	10,1
>55	82	85	>55	167	3,4
>60	24	36	>60	60	1,2
>70	5	5	>70	10	0,2
>80	1	1	>80	2	0,0
>90	1	1	>90	2	0,0
>100	1	1	>100	2	0,0

Denní záznam 10.03.2024

Rychlost [km/h]	Počet vozidel ve směru >>	Počet vozidel v protisměru <<	Rychlost [km/h]	Počet vozidel v obou směrech <>	Podíl [%]
>0	2418	2177	>0	4595	100,0
>50	307	250	>50	557	12,1
>55	90	81	>55	171	3,7
>60	37	40	>60	77	1,7
>70	6	13	>70	19	0,4
>80	2	2	>80	4	0,1
>90	0	0	>90	0	0,0
>100	0	0	>100	0	0,0

Denní záznam 11.03.2024

Rychlost [km/h]	Počet vozidel ve směru >>	Počet vozidel v protisměru <<	Rychlost [km/h]	Počet vozidel v obou směrech <>	Podíl [%]
>0	3721	3485	>0	7206	100,0
>50	384	317	>50	701	9,7
>55	112	109	>55	221	3,1
>60	35	46	>60	81	1,1
>70	2	7	>70	9	0,1
>80	0	0	>80	0	0,0
>90	0	0	>90	0	0,0
>100	0	0	>100	0	0,0

Denní záznam 12.03.2024

Rychlost [km/h]	Počet vozidel ve směru >>	Počet vozidel v protisměru <<	Rychlost [km/h]	Počet vozidel v obou směrech <>	Podíl [%]
>0	3599	3465	>0	7064	100,0
>50	319	222	>50	541	7,7
>55	81	76	>55	157	2,2
>60	36	29	>60	65	0,9
>70	10	7	>70	17	0,2
>80	5	2	>80	7	0,1
>90	3	1	>90	4	0,1
>100	2	1	>100	3	0,0

Location: **Vladislav**Period: **1.3.2024 0:00 - 31.3.2024 23:59**
Denní záznamy od 13.03.2024 do 16.03.2024
Denní záznam 13.03.2024

Rychlost [km/h]	Počet vozidel ve směru >>	Počet vozidel v protisměru <<	Rychlost [km/h]	Počet vozidel v obou směrech <>	Podíl [%]
>0	3945	3768	>0	7713	100,0
>50	472	361	>50	833	10,8
>55	142	134	>55	276	3,6
>60	54	62	>60	116	1,5
>70	7	12	>70	19	0,2
>80	1	1	>80	2	0,0
>90	0	0	>90	0	0,0
>100	0	0	>100	0	0,0

Denní záznam 14.03.2024

Rychlost [km/h]	Počet vozidel ve směru >>	Počet vozidel v protisměru <<	Rychlost [km/h]	Počet vozidel v obou směrech <>	Podíl [%]
>0	3996	3735	>0	7731	100,0
>50	474	389	>50	863	11,2
>55	150	147	>55	297	3,8
>60	47	63	>60	110	1,4
>70	12	8	>70	20	0,3
>80	2	1	>80	3	0,0
>90	1	1	>90	2	0,0
>100	1	1	>100	2	0,0

Denní záznam 15.03.2024

Rychlost [km/h]	Počet vozidel ve směru >>	Počet vozidel v protisměru <<	Rychlost [km/h]	Počet vozidel v obou směrech <>	Podíl [%]
>0	4295	4187	>0	8482	100,0
>50	507	417	>50	924	10,9
>55	154	163	>55	317	3,7
>60	49	76	>60	125	1,5
>70	12	18	>70	30	0,4
>80	7	7	>80	14	0,2
>90	6	5	>90	11	0,1
>100	5	5	>100	10	0,1

Denní záznam 16.03.2024

Rychlost [km/h]	Počet vozidel ve směru >>	Počet vozidel v protisměru <<	Rychlost [km/h]	Počet vozidel v obou směrech <>	Podíl [%]
>0	2882	2751	>0	5633	100,0
>50	358	265	>50	623	11,1
>55	118	101	>55	219	3,9
>60	46	46	>60	92	1,6
>70	5	9	>70	14	0,2
>80	2	2	>80	4	0,1
>90	1	1	>90	2	0,0
>100	1	1	>100	2	0,0

Location: **Vladislav**Period: **1.3.2024 0:00 - 31.3.2024 23:59**
Denní záznamy od 17.03.2024 do 20.03.2024
Denní záznam 17.03.2024

Rychlost [km/h]	Počet vozidel ve směru >>	Počet vozidel v protisměru <<	Rychlost [km/h]	Počet vozidel v obou směrech <>	Podíl [%]
>0	2947	2696	>0	5643	100,0
>50	402	307	>50	709	12,6
>55	126	124	>55	250	4,4
>60	44	51	>60	95	1,7
>70	7	7	>70	14	0,2
>80	1	0	>80	1	0,0
>90	1	0	>90	1	0,0
>100	0	0	>100	0	0,0

Denní záznam 18.03.2024

Rychlost [km/h]	Počet vozidel ve směru >>	Počet vozidel v protisměru <<	Rychlost [km/h]	Počet vozidel v obou směrech <>	Podíl [%]
>0	3773	3603	>0	7376	100,0
>50	509	399	>50	908	12,3
>55	132	153	>55	285	3,9
>60	41	63	>60	104	1,4
>70	9	9	>70	18	0,2
>80	3	3	>80	6	0,1
>90	0	0	>90	0	0,0
>100	0	0	>100	0	0,0

Denní záznam 19.03.2024

Rychlost [km/h]	Počet vozidel ve směru >>	Počet vozidel v protisměru <<	Rychlost [km/h]	Počet vozidel v obou směrech <>	Podíl [%]
>0	3811	3606	>0	7417	100,0
>50	453	352	>50	805	10,9
>55	150	140	>55	290	3,9
>60	54	59	>60	113	1,5
>70	8	8	>70	16	0,2
>80	5	2	>80	7	0,1
>90	2	2	>90	4	0,1
>100	2	1	>100	3	0,0

Denní záznam 20.03.2024

Rychlost [km/h]	Počet vozidel ve směru >>	Počet vozidel v protisměru <<	Rychlost [km/h]	Počet vozidel v obou směrech <>	Podíl [%]
>0	4004	3849	>0	7853	100,0
>50	523	412	>50	935	11,9
>55	169	175	>55	344	4,4
>60	58	74	>60	132	1,7
>70	11	13	>70	24	0,3
>80	3	3	>80	6	0,1
>90	2	2	>90	4	0,1
>100	1	1	>100	2	0,0

Location: **Vladislav**Period: **1.3.2024 0:00 - 31.3.2024 23:59**
Denní záznamy od 21.03.2024 do 24.03.2024
Denní záznam 21.03.2024

Rychlost [km/h]	Počet vozidel ve směru >>	Počet vozidel v protisměru <<	Rychlost [km/h]	Počet vozidel v obou směrech <>	Podíl [%]
>0	4064	3742	>0	7806	100,0
>50	414	401	>50	815	10,4
>55	129	168	>55	297	3,8
>60	45	65	>60	110	1,4
>70	6	9	>70	15	0,2
>80	1	1	>80	2	0,0
>90	1	1	>90	2	0,0
>100	0	0	>100	0	0,0

Denní záznam 22.03.2024

Rychlost [km/h]	Počet vozidel ve směru >>	Počet vozidel v protisměru <<	Rychlost [km/h]	Počet vozidel v obou směrech <>	Podíl [%]
>0	4151	4138	>0	8289	100,0
>50	511	403	>50	914	11,0
>55	167	158	>55	325	3,9
>60	55	60	>60	115	1,4
>70	5	14	>70	19	0,2
>80	2	0	>80	2	0,0
>90	1	0	>90	1	0,0
>100	0	0	>100	0	0,0

Denní záznam 23.03.2024

Rychlost [km/h]	Počet vozidel ve směru >>	Počet vozidel v protisměru <<	Rychlost [km/h]	Počet vozidel v obou směrech <>	Podíl [%]
>0	2996	2820	>0	5816	100,0
>50	377	298	>50	675	11,6
>55	109	120	>55	229	3,9
>60	42	50	>60	92	1,6
>70	11	9	>70	20	0,3
>80	2	2	>80	4	0,1
>90	0	0	>90	0	0,0
>100	0	0	>100	0	0,0

Denní záznam 24.03.2024

Rychlost [km/h]	Počet vozidel ve směru >>	Počet vozidel v protisměru <<	Rychlost [km/h]	Počet vozidel v obou směrech <>	Podíl [%]
>0	2752	2516	>0	5268	100,0
>50	331	242	>50	573	10,9
>55	83	97	>55	180	3,4
>60	29	45	>60	74	1,4
>70	3	8	>70	11	0,2
>80	0	0	>80	0	0,0
>90	0	0	>90	0	0,0
>100	0	0	>100	0	0,0

Location: **Vladislav**Period: **1.3.2024 0:00 - 31.3.2024 23:59**
Denní záznamy od 25.03.2024 do 28.03.2024
Denní záznam 25.03.2024

Rychlost [km/h]	Počet vozidel ve směru >>	Počet vozidel v protisměru <<	Rychlost [km/h]	Počet vozidel v obou směrech <>	Podíl [%]
>0	3832	3605	>0	7437	100,0
>50	494	382	>50	876	11,8
>55	161	137	>55	298	4,0
>60	49	55	>60	104	1,4
>70	7	10	>70	17	0,2
>80	4	3	>80	7	0,1
>90	2	1	>90	3	0,0
>100	2	1	>100	3	0,0

Denní záznam 26.03.2024

Rychlost [km/h]	Počet vozidel ve směru >>	Počet vozidel v protisměru <<	Rychlost [km/h]	Počet vozidel v obou směrech <>	Podíl [%]
>0	3815	3594	>0	7409	100,0
>50	478	370	>50	848	11,4
>55	134	148	>55	282	3,8
>60	41	48	>60	89	1,2
>70	5	5	>70	10	0,1
>80	2	1	>80	3	0,0
>90	1	0	>90	1	0,0
>100	1	0	>100	1	0,0

Denní záznam 27.03.2024

Rychlost [km/h]	Počet vozidel ve směru >>	Počet vozidel v protisměru <<	Rychlost [km/h]	Počet vozidel v obou směrech <>	Podíl [%]
>0	4277	4014	>0	8291	100,0
>50	461	357	>50	818	9,9
>55	130	149	>55	279	3,4
>60	47	56	>60	103	1,2
>70	8	11	>70	19	0,2
>80	5	4	>80	9	0,1
>90	3	4	>90	7	0,1
>100	0	0	>100	0	0,0

Denní záznam 28.03.2024

Rychlost [km/h]	Počet vozidel ve směru >>	Počet vozidel v protisměru <<	Rychlost [km/h]	Počet vozidel v obou směrech <>	Podíl [%]
>0	4421	4209	>0	8630	100,0
>50	498	404	>50	902	10,5
>55	139	134	>55	273	3,2
>60	49	55	>60	104	1,2
>70	6	12	>70	18	0,2
>80	3	2	>80	5	0,1
>90	2	0	>90	2	0,0
>100	0	0	>100	0	0,0

Location: **Vladislav**Period: **1.3.2024 0:00 - 31.3.2024 23:59**
Denní záznamy od 29.03.2024 do 31.03.2024
Denní záznam 29.03.2024

Rychlost [km/h]	Počet vozidel ve směru >>	Počet vozidel v protisměru <<	Rychlost [km/h]	Počet vozidel v obou směrech <>	Podíl [%]
>0	2751	2878	>0	5629	100,0
>50	359	244	>50	603	10,7
>55	107	91	>55	198	3,5
>60	46	39	>60	85	1,5
>70	7	7	>70	14	0,2
>80	3	1	>80	4	0,1
>90	2	1	>90	3	0,1
>100	1	0	>100	1	0,0

Denní záznam 30.03.2024

Rychlost [km/h]	Počet vozidel ve směru >>	Počet vozidel v protisměru <<	Rychlost [km/h]	Počet vozidel v obou směrech <>	Podíl [%]
>0	2879	2861	>0	5740	100,0
>50	256	232	>50	488	8,5
>55	67	77	>55	144	2,5
>60	27	38	>60	65	1,1
>70	1	4	>70	5	0,1
>80	0	0	>80	0	0,0
>90	0	0	>90	0	0,0
>100	0	0	>100	0	0,0

Denní záznam 31.03.2024

Rychlost [km/h]	Počet vozidel ve směru >>	Počet vozidel v protisměru <<	Rychlost [km/h]	Počet vozidel v obou směrech <>	Podíl [%]
>0	2847	2623	>0	5470	100,0
>50	350	264	>50	614	11,2
>55	105	101	>55	206	3,8
>60	45	39	>60	84	1,5
>70	12	7	>70	19	0,3
>80	4	2	>80	6	0,1
>90	1	0	>90	1	0,0
>100	0	0	>100	0	0,0