



Lokalita: **Vladislav**

Perioda: **1.9.2024 0:00 - 30.9.2024 23:59**



## STATISTIKA VOZIDEL PŘEKRAČUJÍCÍ POVOLENOU RYCHLOST

Systemy řízení a monitorování dopravy

Přepočtená vozidla:

- 1x - osobní vozidlo
- 2x - nákladní vozidlo
- 3x - nákladní souprava
- 2 osobní = 1 nákladní vozidlo

Statistika odráží rychlost vozidel ve dvou různých časech T0 a T5 před zařízením. Do statistiky jsou zahrnuta všechna vozidla (překračující i nepřekračující rychlost).  
 Čas T0 - vozidlo se nachází v blízkosti detekčního zařízení (cca do 10 m od zařízení)  
 Čas T5 - vozidlo se nachází ve viditelné vzdálenosti před zařízením (cca 50 až 70 m od zařízení) a do blízkosti zařízení se dopraví přibližně za 5 sekund.

Celkový počet vozidel jedoucích ve směru k zařízení bez ohledu na jejich velikost je **102071**

Celkový počet vozidel jedoucích ve směru k zařízení s ohledem na velikost (tzv. přepočtená vozidla) je **113964**

Průměrná rychlost vozidel jedoucích v jízdním pruhu je **39.8 km/h**

Průměrný rozestup mezi vozidly je **20.9** sekund, což odpovídá vzdálenosti cca **230.6 m**

### TABULKA POČTU VOZIDEL V ZÁVISLOSTI NA RYCHLOSTI V ČASE T0 a T5

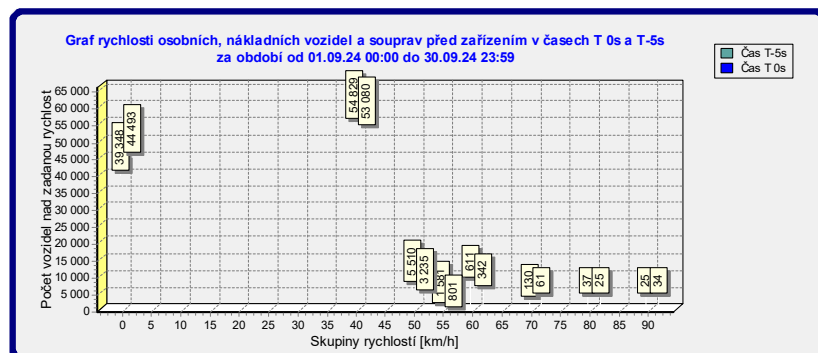
RYCHLOST [km/h]	POČTY VOZIDEL		SNÍŽENÍ POČTU O	POČET VOZIDEL [%]		RELATIVNÍ ZMĚNA [%]
	5 s před zařiz.	0 s před zařiz.		5 s před zařiz.	0 s před zařiz.	
0 až 40	39348	44493	-5145	38.5	43.6	13.1
40.1 až 50	54829	53080	1749	53.7	52.0	-3.2
50.1 až 55	5510	3235	2275	5.4	3.2	-41.3
55.1 až 60	1581	801	780	1.5	0.8	-49.3
60.1 až 70	611	342	269	0.6	0.3	-44.0
70.1 až 80	130	61	69	0.1	0.1	-53.1
80.1 až 90	37	25	12	0.0	0.0	-32.4
90.1 a více	25	34	-9	0.0	0.0	36.0

### VÝKLAD STATISTIKY:

Ve vzdálenosti cca 70 m (v čase T-5s) před zařízením jelo v rozmezí rychlostí **60.1 až 70 km/h 611 vozidel.**

Ve vzdálenosti cca 10 m (v čase T 0s) před zařízením jelo v rozmezí rychlostí **60.1 až 70 km/h 342 vozidel.**

Celkem zpomalilo před zařízením v rozmezí rychlostí **60.1 až 70 km/h 269 vozidel, tj. snížení o 44.0 %**



Lokalita: **Vladislav**Perioda: **1.9.2024 0:00 - 30.9.2024 23:59**

## STATISTIKA ZMĚN RYCHLOSTÍ VOZIDEL PŘED ZAŘÍZENÍM

Statistika pouze odráží změny rychlosti před zařízením (zjistíme jak vozidla brzdí či zrychlují před zařízením). Do statistiky jsou započtena pouze vozidla, která překročila povolený limit rychlosti kdykoliv před (tj. v čase T-5s až T 0s) zařízením.

**Limit rychlosti 50 km/h**

### CHOVÁNÍ VOZIDEL PŘEKRAČUJÍCÍ POVOLENOU RYCHLOST PŘED ZAŘÍZENÍM

- 81.4% tj. 10241** vozidel překračuje pov. rychlost v čase T-5 s před zař. z celkového počtu **12587**
- 48.1% tj. 6059** vozidel překračuje pov. rychlost v čase T 0 s, tj. došlo ke snížení o **33.2% tj. 4182**
- 16.8% tj. 2109** vozidel nemají žádnou a nebo minimální změnu rychlosti (do 2 km/h) před zařízením
- 63.3% tj. 7969** vozidel před zařízením zpomalí v průměru o **7.3 km/h**
- 19.9% tj. 2509** vozidel před zařízením zrychlí v průměru o **9.9 km/h**

ZMĚNA RYCHLOSTI [km/h]	ZPOMALENÍ		ZRYCHLENÍ	
	počet	[%]	počet	[%]
0 až 1.9	1884	15.0	225	1.8
2 až 5.9	3858	30.7	729	5.8
6 až 9.9	2348	18.7	741	5.9
10 až 14.9	972	7.7	539	4.3
15 až 19.9	400	3.2	274	2.2
20 až 24.9	222	1.8	135	1.1
25 až 29.9	102	0.8	48	0.4
30 až 34.9	41	0.3	16	0.1
35 a více	26	0.2	27	0.2

#### VÝKLAD STATISTIKY:

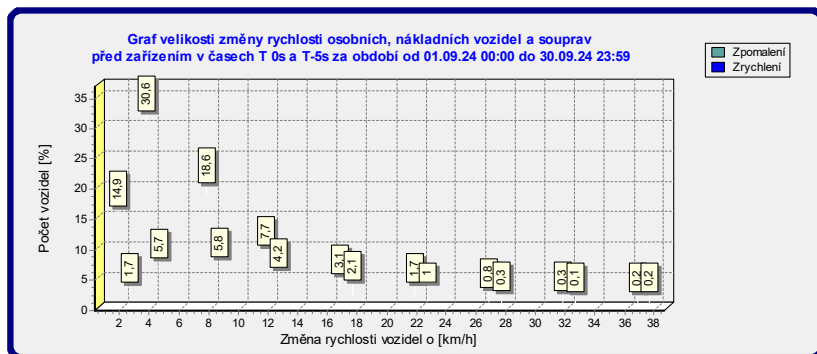
Statistika zobrazuje změny rychlosti před zařízením, jinými slovy zjišťuje jak moc vozidla brzdí či zrychlují. Nezjišťuje se z jaké původní rychlosti zpomalují či zrychlují, zjišťuje se jen velikost změny rychlosti. Z grafu je možné také vyčíst jaký počet vozidel zrychluje před zařízením.

U semaforu k tomuto jevu dochází v důsledku toho, že řidič ještě chce stihnout průjezd na zelenou. Limit pov. rychlosti semaforu bývá vyšší cca o 5 km/h tudíž umožňuje průjezd vozidel lehce překračujících rychlost.

U ukazatele rychlosti, to je způsobeno tím, že řidič jedoucí pomaleji než je pov. rychlost, zjistí tuto skutečnost, a proto zrychluje na povolený limit. Často zrychluje i lehce nad povolený limit a je tedy zahrnut do statistiky vozidel překračujících pov. rychlost.

**18.7% tj. 2348** vozidel zpomalí před ukazatelem v rozmezí rychlosti **6 až 9.9 km/h**.

**5.9% tj. 741** vozidel zrychlí před ukazatelem v rozmezí rychlosti **6 až 9.9 km/h**.



B. Smetany 1599  
250 88 Čelákovice

Zákaznické centrum:  
www.gemos.cz

Tel.: +420 286 850 707  
Fax: +420 286 854 138

GSM: +420 602 248 442  
email: zcentrum@gemos.cz

Location: **Vladislav**Period: **1.9.2024 0:00 - 30.9.2024 23:59**

Celkový počet vozidel	Překročení rychlosti				
	50	60	70	80	90

<b>Počet vozidel ve směru &gt;&gt;</b>
<b>Počet vozidel v protisměru &lt;&lt;</b>
<b>Počet vozidel v obou směrech &lt;&gt;</b>

102071	6089	560	122	60	35
98927	3996	412	92	39	28
200998	10085	972	214	99	63

**Počty vozidel po dnech**

Datum	Počet vozidel
01.09.2024	7262
02.09.2024	8763
03.09.2024	8577
04.09.2024	8764
05.09.2024	9009
06.09.2024	9665
07.09.2024	6694
08.09.2024	7533
09.09.2024	8484
10.09.2024	8772
11.09.2024	9232
12.09.2024	8696
13.09.2024	9267
14.09.2024	5279
15.09.2024	5062
16.09.2024	8217
17.09.2024	7818
18.09.2024	8681

**Překročení povolené rychlosti****10085 vozidel nad 50km/h (5%)**

Rychlost [km/h]	Počet vozidel ve směru >>	Počet vozidel v protisměru <<
>0	102071	98927
>50	6089	3996
>55	1633	1205
>60	560	412
>70	122	92
>80	60	39
>90	35	28
>100	16	12

Rychlost [km/h]	Počet vozidel v obou směrech <>	Podíl [%]
>0	200998	100,0
>50	10085	5,0
>55	2838	1,4
>60	972	0,5
>70	214	0,1
>80	99	0,0
>90	63	0,0
>100	28	0,0

Location: **Vladislav**Period: **1.9.2024 0:00 - 30.9.2024 23:59**

Celkový počet vozidel	Překročení rychlosti				
	50	60	70	80	90

<b>Počet vozidel ve směru &gt;&gt;</b>
<b>Počet vozidel v protisměru &lt;&lt;</b>
<b>Počet vozidel v obou směrech &lt;&gt;</b>

102071	6089	560	122	60	35
98927	3996	412	92	39	28
200998	10085	972	214	99	63

**Počty vozidel po dnech**

19.09.2024	8620
20.09.2024	9507
21.09.2024	6802
22.09.2024	6986
23.09.2024	8572
24.09.2024	8476
25.09.2024	6260
26.09.2024	0
27.09.2024	0
28.09.2024	0
29.09.2024	0
30.09.2024	0

**Překročení povolené rychlosti****10085 vozidel nad 50km/h (5%)**

Rychlost [km/h]	Počet vozidel ve směru >>	Počet vozidel v protisměru <<
>0	102071	98927
>50	6089	3996
>55	1633	1205
>60	560	412
>70	122	92
>80	60	39
>90	35	28
>100	16	12

Rychlost [km/h]	Počet vozidel v obou směrech <>	Podíl [%]
>0	200998	100,0
>50	10085	5,0
>55	2838	1,4
>60	972	0,5
>70	214	0,1
>80	99	0,0
>90	63	0,0
>100	28	0,0

Location: **Vladislav**Period: **1.9.2024 0:00 - 30.9.2024 23:59**
**Denní záznamy od 01.09.2024 do 04.09.2024**
**Denní záznam 01.09.2024**

Rychlost [km/h]	Počet vozidel ve směru >>	Počet vozidel v protisměru <<	Rychlost [km/h]	Počet vozidel v obou směrech <>	Podíl [%]
>0	3849	3413	>0	7262	100,0
>50	241	159	>50	400	5,5
>55	60	45	>55	105	1,4
>60	20	18	>60	38	0,5
>70	9	6	>70	15	0,2
>80	3	1	>80	4	0,1
>90	2	1	>90	3	0,0
>100	0	0	>100	0	0,0

**Denní záznam 02.09.2024**

Rychlost [km/h]	Počet vozidel ve směru >>	Počet vozidel v protisměru <<	Rychlost [km/h]	Počet vozidel v obou směrech <>	Podíl [%]
>0	4390	4373	>0	8763	100,0
>50	292	206	>50	498	5,7
>55	81	59	>55	140	1,6
>60	30	22	>60	52	0,6
>70	6	4	>70	10	0,1
>80	4	3	>80	7	0,1
>90	2	2	>90	4	0,0
>100	1	1	>100	2	0,0

**Denní záznam 03.09.2024**

Rychlost [km/h]	Počet vozidel ve směru >>	Počet vozidel v protisměru <<	Rychlost [km/h]	Počet vozidel v obou směrech <>	Podíl [%]
>0	4333	4244	>0	8577	100,0
>50	307	215	>50	522	6,1
>55	80	62	>55	142	1,7
>60	23	20	>60	43	0,5
>70	3	3	>70	6	0,1
>80	3	3	>80	6	0,1
>90	2	2	>90	4	0,0
>100	1	1	>100	2	0,0

**Denní záznam 04.09.2024**

Rychlost [km/h]	Počet vozidel ve směru >>	Počet vozidel v protisměru <<	Rychlost [km/h]	Počet vozidel v obou směrech <>	Podíl [%]
>0	4394	4370	>0	8764	100,0
>50	321	224	>50	545	6,2
>55	82	57	>55	139	1,6
>60	27	25	>60	52	0,6
>70	14	12	>70	26	0,3
>80	7	7	>80	14	0,2
>90	6	4	>90	10	0,1
>100	1	2	>100	3	0,0

Location: **Vladislav**Period: **1.9.2024 0:00 - 30.9.2024 23:59**
**Denní záznamy od 05.09.2024 do 08.09.2024**
**Denní záznam 05.09.2024**

Rychlost [km/h]	Počet vozidel ve směru >>	Počet vozidel v protisměru <<	Rychlost [km/h]	Počet vozidel v obou směrech <>	Podíl [%]
>0	4550	4459	>0	9009	100,0
>50	275	190	>50	465	5,2
>55	79	65	>55	144	1,6
>60	25	26	>60	51	0,6
>70	7	7	>70	14	0,2
>80	4	3	>80	7	0,1
>90	2	1	>90	3	0,0
>100	2	1	>100	3	0,0

**Denní záznam 06.09.2024**

Rychlost [km/h]	Počet vozidel ve směru >>	Počet vozidel v protisměru <<	Rychlost [km/h]	Počet vozidel v obou směrech <>	Podíl [%]
>0	4635	5030	>0	9665	100,0
>50	273	207	>50	480	5,0
>55	71	81	>55	152	1,6
>60	25	27	>60	52	0,5
>70	6	7	>70	13	0,1
>80	2	4	>80	6	0,1
>90	0	2	>90	2	0,0
>100	0	0	>100	0	0,0

**Denní záznam 07.09.2024**

Rychlost [km/h]	Počet vozidel ve směru >>	Počet vozidel v protisměru <<	Rychlost [km/h]	Počet vozidel v obou směrech <>	Podíl [%]
>0	3352	3342	>0	6694	100,0
>50	255	161	>50	416	6,2
>55	83	51	>55	134	2,0
>60	28	17	>60	45	0,7
>70	3	2	>70	5	0,1
>80	0	0	>80	0	0,0
>90	0	0	>90	0	0,0
>100	0	0	>100	0	0,0

**Denní záznam 08.09.2024**

Rychlost [km/h]	Počet vozidel ve směru >>	Počet vozidel v protisměru <<	Rychlost [km/h]	Počet vozidel v obou směrech <>	Podíl [%]
>0	3936	3597	>0	7533	100,0
>50	285	182	>50	467	6,2
>55	90	60	>55	150	2,0
>60	32	15	>60	47	0,6
>70	7	3	>70	10	0,1
>80	2	0	>80	2	0,0
>90	1	0	>90	1	0,0
>100	1	0	>100	1	0,0

Location: **Vladislav**Period: **1.9.2024 0:00 - 30.9.2024 23:59**
**Denní záznamy od 09.09.2024 do 12.09.2024**
**Denní záznam 09.09.2024**

Rychlost [km/h]	Počet vozidel ve směru >>	Počet vozidel v protisměru <<	Rychlost [km/h]	Počet vozidel v obou směrech <>	Podíl [%]
>0	4297	4187	>0	8484	100,0
>50	274	174	>50	448	5,3
>55	75	54	>55	129	1,5
>60	32	18	>60	50	0,6
>70	6	4	>70	10	0,1
>80	4	2	>80	6	0,1
>90	2	1	>90	3	0,0
>100	1	0	>100	1	0,0

**Denní záznam 10.09.2024**

Rychlost [km/h]	Počet vozidel ve směru >>	Počet vozidel v protisměru <<	Rychlost [km/h]	Počet vozidel v obou směrech <>	Podíl [%]
>0	4457	4315	>0	8772	100,0
>50	295	236	>50	531	6,1
>55	77	61	>55	138	1,6
>60	21	19	>60	40	0,5
>70	2	4	>70	6	0,1
>80	1	1	>80	2	0,0
>90	1	1	>90	2	0,0
>100	0	0	>100	0	0,0

**Denní záznam 11.09.2024**

Rychlost [km/h]	Počet vozidel ve směru >>	Počet vozidel v protisměru <<	Rychlost [km/h]	Počet vozidel v obou směrech <>	Podíl [%]
>0	4702	4530	>0	9232	100,0
>50	311	212	>50	523	5,7
>55	78	59	>55	137	1,5
>60	25	14	>60	39	0,4
>70	3	1	>70	4	0,0
>80	1	0	>80	1	0,0
>90	0	0	>90	0	0,0
>100	0	0	>100	0	0,0

**Denní záznam 12.09.2024**

Rychlost [km/h]	Počet vozidel ve směru >>	Počet vozidel v protisměru <<	Rychlost [km/h]	Počet vozidel v obou směrech <>	Podíl [%]
>0	4401	4295	>0	8696	100,0
>50	250	142	>50	392	4,5
>55	71	43	>55	114	1,3
>60	25	19	>60	44	0,5
>70	6	6	>70	12	0,1
>80	3	3	>80	6	0,1
>90	3	3	>90	6	0,1
>100	3	3	>100	6	0,1



Location: **Vladislav**Period: **1.9.2024 0:00 - 30.9.2024 23:59**
**Denní záznamy od 13.09.2024 do 16.09.2024**
**Denní záznam 13.09.2024**

Rychlost [km/h]	Počet vozidel ve směru >>	Počet vozidel v protisměru <<	Rychlost [km/h]	Počet vozidel v obou směrech <>	Podíl [%]
>0	4738	4529	>0	9267	100,0
>50	169	110	>50	279	3,0
>55	56	42	>55	98	1,1
>60	26	19	>60	45	0,5
>70	4	3	>70	7	0,1
>80	1	1	>80	2	0,0
>90	1	1	>90	2	0,0
>100	0	0	>100	0	0,0

**Denní záznam 14.09.2024**

Rychlost [km/h]	Počet vozidel ve směru >>	Počet vozidel v protisměru <<	Rychlost [km/h]	Počet vozidel v obou směrech <>	Podíl [%]
>0	2748	2531	>0	5279	100,0
>50	125	79	>50	204	3,9
>55	54	34	>55	88	1,7
>60	25	17	>60	42	0,8
>70	4	1	>70	5	0,1
>80	2	1	>80	3	0,1
>90	1	0	>90	1	0,0
>100	0	0	>100	0	0,0

**Denní záznam 15.09.2024**

Rychlost [km/h]	Počet vozidel ve směru >>	Počet vozidel v protisměru <<	Rychlost [km/h]	Počet vozidel v obou směrech <>	Podíl [%]
>0	2670	2392	>0	5062	100,0
>50	146	85	>50	231	4,6
>55	39	25	>55	64	1,3
>60	17	9	>60	26	0,5
>70	4	3	>70	7	0,1
>80	1	1	>80	2	0,0
>90	0	1	>90	1	0,0
>100	0	0	>100	0	0,0

**Denní záznam 16.09.2024**

Rychlost [km/h]	Počet vozidel ve směru >>	Počet vozidel v protisměru <<	Rychlost [km/h]	Počet vozidel v obou směrech <>	Podíl [%]
>0	4177	4040	>0	8217	100,0
>50	146	76	>50	222	2,7
>55	33	20	>55	53	0,6
>60	12	5	>60	17	0,2
>70	2	1	>70	3	0,0
>80	0	1	>80	1	0,0
>90	0	1	>90	1	0,0
>100	0	1	>100	1	0,0

Location: **Vladislav**Period: **1.9.2024 0:00 - 30.9.2024 23:59**
**Denní záznamy od 17.09.2024 do 20.09.2024**
**Denní záznam 17.09.2024**

Rychlost [km/h]	Počet vozidel ve směru >>	Počet vozidel v protisměru <<	Rychlost [km/h]	Počet vozidel v obou směrech <>	Podíl [%]
>0	3989	3829	>0	7818	100,0
>50	168	99	>50	267	3,4
>55	44	31	>55	75	1,0
>60	15	12	>60	27	0,3
>70	4	3	>70	7	0,1
>80	3	1	>80	4	0,1
>90	3	1	>90	4	0,1
>100	3	1	>100	4	0,1

**Denní záznam 18.09.2024**

Rychlost [km/h]	Počet vozidel ve směru >>	Počet vozidel v protisměru <<	Rychlost [km/h]	Počet vozidel v obou směrech <>	Podíl [%]
>0	4404	4277	>0	8681	100,0
>50	216	139	>50	355	4,1
>55	64	40	>55	104	1,2
>60	16	11	>60	27	0,3
>70	5	3	>70	8	0,1
>80	2	1	>80	3	0,0
>90	1	1	>90	2	0,0
>100	0	1	>100	1	0,0

**Denní záznam 19.09.2024**

Rychlost [km/h]	Počet vozidel ve směru >>	Počet vozidel v protisměru <<	Rychlost [km/h]	Počet vozidel v obou směrech <>	Podíl [%]
>0	4307	4313	>0	8620	100,0
>50	203	131	>50	334	3,9
>55	47	37	>55	84	1,0
>60	15	10	>60	25	0,3
>70	2	1	>70	3	0,0
>80	1	1	>80	2	0,0
>90	1	1	>90	2	0,0
>100	1	1	>100	2	0,0

**Denní záznam 20.09.2024**

Rychlost [km/h]	Počet vozidel ve směru >>	Počet vozidel v protisměru <<	Rychlost [km/h]	Počet vozidel v obou směrech <>	Podíl [%]
>0	4704	4803	>0	9507	100,0
>50	311	202	>50	513	5,4
>55	77	57	>55	134	1,4
>60	29	20	>60	49	0,5
>70	5	1	>70	6	0,1
>80	4	0	>80	4	0,0
>90	1	0	>90	1	0,0
>100	0	0	>100	0	0,0

Location: **Vladislav**Period: **1.9.2024 0:00 - 30.9.2024 23:59**
**Denní záznamy od 21.09.2024 do 24.09.2024**
**Denní záznam 21.09.2024**

Rychlost [km/h]	Počet vozidel ve směru >>	Počet vozidel v protisměru <<	Rychlost [km/h]	Počet vozidel v obou směrech <>	Podíl [%]
>0	3401	3401	>0	6802	100,0
>50	243	131	>50	374	5,5
>55	61	34	>55	95	1,4
>60	21	12	>60	33	0,5
>70	3	4	>70	7	0,1
>80	2	1	>80	3	0,0
>90	2	1	>90	3	0,0
>100	1	0	>100	1	0,0

**Denní záznam 22.09.2024**

Rychlost [km/h]	Počet vozidel ve směru >>	Počet vozidel v protisměru <<	Rychlost [km/h]	Počet vozidel v obou směrech <>	Podíl [%]
>0	3735	3251	>0	6986	100,0
>50	272	175	>50	447	6,4
>55	54	48	>55	102	1,5
>60	9	9	>60	18	0,3
>70	0	1	>70	1	0,0
>80	0	0	>80	0	0,0
>90	0	0	>90	0	0,0
>100	0	0	>100	0	0,0

**Denní záznam 23.09.2024**

Rychlost [km/h]	Počet vozidel ve směru >>	Počet vozidel v protisměru <<	Rychlost [km/h]	Počet vozidel v obou směrech <>	Podíl [%]
>0	4362	4210	>0	8572	100,0
>50	227	172	>50	399	4,7
>55	65	53	>55	118	1,4
>60	24	15	>60	39	0,5
>70	7	2	>70	9	0,1
>80	6	2	>80	8	0,1
>90	1	2	>90	3	0,0
>100	0	0	>100	0	0,0

**Denní záznam 24.09.2024**

Rychlost [km/h]	Počet vozidel ve směru >>	Počet vozidel v protisměru <<	Rychlost [km/h]	Počet vozidel v obou směrech <>	Podíl [%]
>0	4243	4233	>0	8476	100,0
>50	245	165	>50	410	4,8
>55	60	49	>55	109	1,3
>60	21	13	>60	34	0,4
>70	7	3	>70	10	0,1
>80	2	1	>80	3	0,0
>90	1	1	>90	2	0,0
>100	0	0	>100	0	0,0

Location: **Vladislav**Period: **1.9.2024 0:00 - 30.9.2024 23:59**
**Denní záznamy od 25.09.2024 do 28.09.2024**
**Denní záznam 25.09.2024**

Rychlost [km/h]	Počet vozidel ve směru >>	Počet vozidel v protisměru <<	Rychlost [km/h]	Počet vozidel v obou směrech <>	Podíl [%]
>0	3297	2963	>0	6260	100,0
>50	239	124	>50	363	5,8
>55	52	38	>55	90	1,4
>60	17	20	>60	37	0,6
>70	3	7	>70	10	0,2
>80	2	1	>80	3	0,0
>90	2	1	>90	3	0,0
>100	1	0	>100	1	0,0

**Denní záznam 26.09.2024**

Rychlost [km/h]	Počet vozidel ve směru >>	Počet vozidel v protisměru <<	Rychlost [km/h]	Počet vozidel v obou směrech <>	Podíl [%]
>0	0	0	>0	0	0,0
>50	0	0	>50	0	0,0
>55	0	0	>55	0	0,0
>60	0	0	>60	0	0,0
>70	0	0	>70	0	0,0
>80	0	0	>80	0	0,0
>90	0	0	>90	0	0,0
>100	0	0	>100	0	0,0

**Denní záznam 27.09.2024**

Rychlost [km/h]	Počet vozidel ve směru >>	Počet vozidel v protisměru <<	Rychlost [km/h]	Počet vozidel v obou směrech <>	Podíl [%]
>0	0	0	>0	0	0,0
>50	0	0	>50	0	0,0
>55	0	0	>55	0	0,0
>60	0	0	>60	0	0,0
>70	0	0	>70	0	0,0
>80	0	0	>80	0	0,0
>90	0	0	>90	0	0,0
>100	0	0	>100	0	0,0

**Denní záznam 28.09.2024**

Rychlost [km/h]	Počet vozidel ve směru >>	Počet vozidel v protisměru <<	Rychlost [km/h]	Počet vozidel v obou směrech <>	Podíl [%]
>0	0	0	>0	0	0,0
>50	0	0	>50	0	0,0
>55	0	0	>55	0	0,0
>60	0	0	>60	0	0,0
>70	0	0	>70	0	0,0
>80	0	0	>80	0	0,0
>90	0	0	>90	0	0,0
>100	0	0	>100	0	0,0

Location: **Vladislav**Period: **1.9.2024 0:00 - 30.9.2024 23:59**
**Denní záznamy od 29.09.2024 do 30.09.2024**
**Denní záznam 29.09.2024**

Rychlost [km/h]	Počet vozidel ve směru >>	Počet vozidel v protisměru <<	Rychlost [km/h]	Počet vozidel v obou směrech <>	Podíl [%]
>0	0	0	>0	0	0,0
>50	0	0	>50	0	0,0
>55	0	0	>55	0	0,0
>60	0	0	>60	0	0,0
>70	0	0	>70	0	0,0
>80	0	0	>80	0	0,0
>90	0	0	>90	0	0,0
>100	0	0	>100	0	0,0

**Denní záznam 30.09.2024**

Rychlost [km/h]	Počet vozidel ve směru >>	Počet vozidel v protisměru <<	Rychlost [km/h]	Počet vozidel v obou směrech <>	Podíl [%]
>0	0	0	>0	0	0,0
>50	0	0	>50	0	0,0
>55	0	0	>55	0	0,0
>60	0	0	>60	0	0,0
>70	0	0	>70	0	0,0
>80	0	0	>80	0	0,0
>90	0	0	>90	0	0,0
>100	0	0	>100	0	0,0