



Lokalita: **Vladislav**

Perioda: **1.11.2024 0:00 - 30.11.2024 23:59**



## STATISTIKA VOZIDEL PŘEKRAČUJÍCÍ POVOLENOU RYCHLOST

Systemy řízení a monitorování dopravy

Přepracovaná vozidla:

- 1x - osobní vozidlo
- 2x - nákladní vozidlo
- 3x - nákladní souprava
- 2 osobní = 1 nákladní vozidlo

Statistika odráží rychlost vozidel ve dvou různých časech T0 a T5 před zařízením. Do statistiky jsou zahrnuta všechna vozidla (překračující i nepřekračující rychlost).  
 Čas T0 - vozidlo se nachází v blízkosti detekčního zařízení (cca do 10 m od zařízení)  
 Čas T5 - vozidlo se nachází ve viditelné vzdálenosti před zařízením (cca 50 až 70 m od zařízení) a do blízkosti zařízení se dopraví přibližně za 5 sekund.

Celkový počet vozidel jedoucích ve směru k zařízení bez ohledu na jejich velikost je **31885**

Celkový počet vozidel jedoucích ve směru k zařízení s ohledem na velikost (tzv. přepracovaná vozidla) je **34732**

Průměrná rychlost vozidel jedoucích v jízdním pruhu je **42.6 km/h**

Průměrný rozestup mezi vozidly je **80.0** sekund, což odpovídá vzdálenosti cca **945.5 m**

### TABULKA POČTU VOZIDEL V ZÁVISLOSTI NA RYCHLOSTI V ČASE T0 a T5

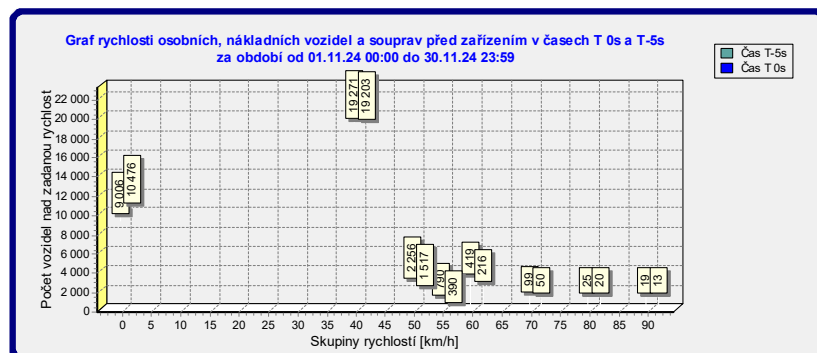
RYCHLOST [km/h]	POČTY VOZIDEL		SNÍŽENÍ POČTU O	POČET VOZIDEL [%]		RELATIVNÍ ZMĚNA [%]
	5 s před zařiz.	0 s před zařiz.		5 s před zařiz.	0 s před zařiz.	
0 až 40	9006	10476	-1470	28.2	32.9	16.3
40.1 až 50	19271	19203	68	60.4	60.2	-0.4
50.1 až 55	2256	1517	739	7.1	4.8	-32.8
55.1 až 60	790	390	400	2.5	1.2	-50.6
60.1 až 70	419	216	203	1.3	0.7	-48.4
70.1 až 80	99	50	49	0.3	0.2	-49.5
80.1 až 90	25	20	5	0.1	0.1	-20.0
90.1 a více	19	13	6	0.1	0.0	-31.6

### VÝKLAD STATISTIKY:

Ve vzdálenosti cca 70 m (v čase T-5s) před zařízením jelo v rozmezí rychlostí **60.1 až 70 km/h 419 vozidel.**

Ve vzdálenosti cca 10 m (v čase T 0s) před zařízením jelo v rozmezí rychlostí **60.1 až 70 km/h 216 vozidel.**

Celkem zpomalilo před zařízením v rozmezí rychlostí **60.1 až 70 km/h 203 vozidel, tj. snížení o 48.4 %**



**STATISTIKA ZMĚN RYCHLOSTÍ VOZIDEL PŘED ZAŘÍZENÍM**

Statistika pouze odráží změny rychlosti před zařízením (zjistíme jak vozidla brzdí či zrychlují před zařízením). Do statistiky jsou započtena pouze vozidla, která překročila povolený limit rychlosti kdykoliv před (tj. v čase T-5s až T 0s) zařízením.

**Limit rychlosti 50 km/h****CHOVÁNÍ VOZIDEL PŘEKRAČUJÍCÍ POVOLENOU RYCHLOST PŘED ZAŘÍZENÍM**

- 77.4% tj. 4565** vozidel překračuje pov. rychlost v čase T-5 s před zař. z celkového počtu **5895**
- 50.2% tj. 2962** vozidel překračuje pov. rychlost v čase T 0 s, tj. došlo ke snížení o **27.2% tj. 1603**
- 10.9% tj. 643** vozidel nemají žádnou a nebo minimální změnu rychlosti (do 2 km/h) před zařízením
- 64.4% tj. 3799** vozidel před zařízením zpomalí v průměru o **7.5 km/h**
- 24.6% tj. 1453** vozidel před zařízením zrychlí v průměru o **9.4 km/h**

ZMĚNA RYCHLOSTI [km/h]	ZPOMALENÍ		ZRYCHLENÍ	
	počet	[%]	počet	[%]
0 až 1.9	509	8.6	134	2.3
2 až 5.9	1685	28.6	506	8.6
6 až 9.9	1263	21.4	386	6.5
10 až 14.9	472	8.0	296	5.0
15 až 19.9	208	3.5	140	2.4
20 až 24.9	89	1.5	70	1.2
25 až 29.9	33	0.6	25	0.4
30 až 34.9	33	0.6	13	0.2
35 a více	16	0.3	17	0.3

**VÝKLAD STATISTIKY:**

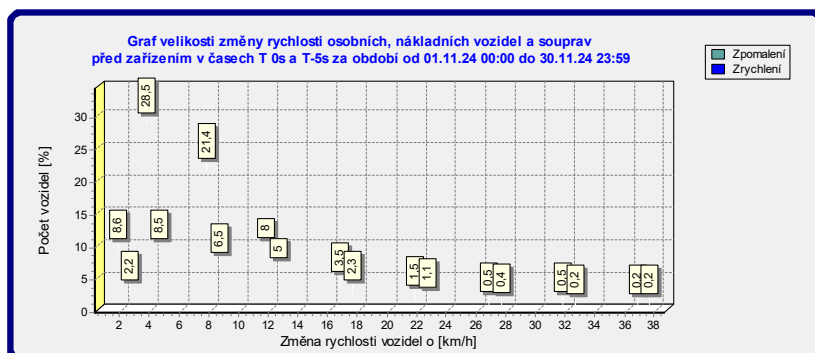
Statistika zobrazuje změny rychlosti před zařízením, jinými slovy zjišťuje jak moc vozidla brzdí či zrychlují. Nezjišťuje se z jaké původní rychlosti zpomalují či zrychlují, zjišťuje se jen velikost změny rychlosti. Z grafu je možné také vyčíst jaký počet vozidel zrychluje před zařízením.

U semaforu k tomuto jevu dochází v důsledku toho, že řidič ještě chce stihnout průjezd na zelenou. Limit pov. rychlosti semaforu bývá vyšší cca o 5 km/h tudíž umožňuje průjezd vozidel lehce překračujících rychlost.

U ukazatele rychlosti, to je způsobeno tím, že řidič jedoucí pomaleji než je pov. rychlost, zjistí tuto skutečnost, a proto zrychluje na povolený limit. Často zrychluje i lehce nad povolený limit a je tedy zahrnut do statistiky vozidel překračujících pov. rychlost.

**21.4% tj. 1263** vozidel zpomalí před ukazatelem v rozmezí rychlosti **6 až 9.9 km/h**.

**6.5% tj. 386** vozidel zrychlí před ukazatelem v rozmezí rychlosti **6 až 9.9 km/h**.



Location: **Vladislav**Period: **1.11.2024 0:00 - 30.11.2024 23:59**

Celkový počet vozidel	Překročení rychlosti				
	50	60	70	80	90

<b>Počet vozidel ve směru &gt;&gt;</b>
<b>Počet vozidel v protisměru &lt;&lt;</b>
<b>Počet vozidel v obou směrech &lt;&gt;</b>

31885	2969	347	84	34	13
30701	1885	333	78	22	11
62586	4854	680	162	56	24

**Počty vozidel po dnech**

Datum	Počet vozidel
01.11.2024	8197
02.11.2024	5970
03.11.2024	5040
04.11.2024	5194
05.11.2024	1089
06.11.2024	533
07.11.2024	527
08.11.2024	512
09.11.2024	413
10.11.2024	302
11.11.2024	366
12.11.2024	334
13.11.2024	402
14.11.2024	381
15.11.2024	433
16.11.2024	357
17.11.2024	235
18.11.2024	304

**Překročení povolené rychlosti**

4854 vozidel nad 50km/h (7,7%)

Rychlost [km/h]	Počet vozidel ve směru >>	Počet vozidel v protisměru <<
>0	31885	30701
>50	2969	1885
>55	870	736
>60	347	333
>70	84	78
>80	34	22
>90	13	11
>100	2	4

Rychlost [km/h]	Počet vozidel v obou směrech <>	Podíl [%]
>0	62586	100,0
>50	4854	7,8
>55	1606	2,6
>60	680	1,1
>70	162	0,3
>80	56	0,1
>90	24	0,0
>100	6	0,0

Location: **Vladislav**Period: **1.11.2024 0:00 - 30.11.2024 23:59**

Celkový počet vozidel	Překročení rychlosti				
	50	60	70	80	90

<b>Počet vozidel ve směru &gt;&gt;</b>
<b>Počet vozidel v protisměru &lt;&lt;</b>
<b>Počet vozidel v obou směrech &lt;&gt;</b>

31885	2969	347	84	34	13
30701	1885	333	78	22	11
62586	4854	680	162	56	24

**Počty vozidel po dnech**

19.11.2024	272
20.11.2024	266
21.11.2024	295
22.11.2024	373
23.11.2024	329
24.11.2024	208
25.11.2024	325
26.11.2024	4824
27.11.2024	6430
28.11.2024	6460
29.11.2024	7119
30.11.2024	5096

**Překročení povolené rychlosti**

4854 vozidel nad 50km/h (7,7%)

Rychlost [km/h]	Počet vozidel ve směru >>	Počet vozidel v protisměru <<
>0	31885	30701
>50	2969	1885
>55	870	736
>60	347	333
>70	84	78
>80	34	22
>90	13	11
>100	2	4

Rychlost [km/h]	Počet vozidel v obou směrech <>	Podíl [%]
>0	62586	100,0
>50	4854	7,8
>55	1606	2,6
>60	680	1,1
>70	162	0,3
>80	56	0,1
>90	24	0,0
>100	6	0,0

Location: **Vladislav**Period: **1.11.2024 0:00 - 30.11.2024 23:59**
**Denní záznamy od 01.11.2024 do 04.11.2024**
**Denní záznam 01.11.2024**

Rychlost [km/h]	Počet vozidel ve směru >>	Počet vozidel v protisměru <<	Rychlost [km/h]	Počet vozidel v obou směrech <>	Podíl [%]
>0	4230	3967	>0	8197	100,0
>50	273	133	>50	406	5,0
>55	63	40	>55	103	1,3
>60	23	18	>60	41	0,5
>70	3	5	>70	8	0,1
>80	1	2	>80	3	0,0
>90	0	0	>90	0	0,0
>100	0	0	>100	0	0,0

**Denní záznam 02.11.2024**

Rychlost [km/h]	Počet vozidel ve směru >>	Počet vozidel v protisměru <<	Rychlost [km/h]	Počet vozidel v obou směrech <>	Podíl [%]
>0	3023	2947	>0	5970	100,0
>50	169	84	>50	253	4,2
>55	46	30	>55	76	1,3
>60	18	18	>60	36	0,6
>70	3	2	>70	5	0,1
>80	0	0	>80	0	0,0
>90	0	0	>90	0	0,0
>100	0	0	>100	0	0,0

**Denní záznam 03.11.2024**

Rychlost [km/h]	Počet vozidel ve směru >>	Počet vozidel v protisměru <<	Rychlost [km/h]	Počet vozidel v obou směrech <>	Podíl [%]
>0	2695	2345	>0	5040	100,0
>50	167	74	>50	241	4,8
>55	38	27	>55	65	1,3
>60	18	15	>60	33	0,7
>70	4	5	>70	9	0,2
>80	3	2	>80	5	0,1
>90	1	0	>90	1	0,0
>100	0	0	>100	0	0,0

**Denní záznam 04.11.2024**

Rychlost [km/h]	Počet vozidel ve směru >>	Počet vozidel v protisměru <<	Rychlost [km/h]	Počet vozidel v obou směrech <>	Podíl [%]
>0	2595	2599	>0	5194	100,0
>50	228	87	>50	315	6,1
>55	54	29	>55	83	1,6
>60	25	14	>60	39	0,8
>70	7	3	>70	10	0,2
>80	4	2	>80	6	0,1
>90	1	2	>90	3	0,1
>100	0	1	>100	1	0,0

Location: **Vladislav**Period: **1.11.2024 0:00 - 30.11.2024 23:59**
**Denní záznamy od 05.11.2024 do 08.11.2024**
**Denní záznam 05.11.2024**

Rychlost [km/h]	Počet vozidel ve směru >>	Počet vozidel v protisměru <<	Rychlost [km/h]	Počet vozidel v obou směrech <>	Podíl [%]
>0	569	520	>0	1089	100,0
>50	72	44	>50	116	10,7
>55	19	15	>55	34	3,1
>60	5	5	>60	10	0,9
>70	1	3	>70	4	0,4
>80	0	0	>80	0	0,0
>90	0	0	>90	0	0,0
>100	0	0	>100	0	0,0

**Denní záznam 06.11.2024**

Rychlost [km/h]	Počet vozidel ve směru >>	Počet vozidel v protisměru <<	Rychlost [km/h]	Počet vozidel v obou směrech <>	Podíl [%]
>0	279	254	>0	533	100,0
>50	23	21	>50	44	8,3
>55	6	11	>55	17	3,2
>60	2	7	>60	9	1,7
>70	1	5	>70	6	1,1
>80	1	2	>80	3	0,6
>90	1	2	>90	3	0,6
>100	1	1	>100	2	0,4

**Denní záznam 07.11.2024**

Rychlost [km/h]	Počet vozidel ve směru >>	Počet vozidel v protisměru <<	Rychlost [km/h]	Počet vozidel v obou směrech <>	Podíl [%]
>0	273	254	>0	527	100,0
>50	33	16	>50	49	9,3
>55	17	10	>55	27	5,1
>60	8	7	>60	15	2,8
>70	2	1	>70	3	0,6
>80	1	0	>80	1	0,2
>90	0	0	>90	0	0,0
>100	0	0	>100	0	0,0

**Denní záznam 08.11.2024**

Rychlost [km/h]	Počet vozidel ve směru >>	Počet vozidel v protisměru <<	Rychlost [km/h]	Počet vozidel v obou směrech <>	Podíl [%]
>0	258	254	>0	512	100,0
>50	27	15	>50	42	8,2
>55	8	7	>55	15	2,9
>60	2	3	>60	5	1,0
>70	0	0	>70	0	0,0
>80	0	0	>80	0	0,0
>90	0	0	>90	0	0,0
>100	0	0	>100	0	0,0

Location: **Vladislav**Period: **1.11.2024 0:00 - 30.11.2024 23:59**
**Denní záznamy od 09.11.2024 do 12.11.2024**
**Denní záznam 09.11.2024**

Rychlost [km/h]	Počet vozidel ve směru >>	Počet vozidel v protisměru <<	Rychlost [km/h]	Počet vozidel v obou směrech <>	Podíl [%]
>0	213	200	>0	413	100,0
>50	23	12	>50	35	8,5
>55	6	5	>55	11	2,7
>60	3	3	>60	6	1,5
>70	2	2	>70	4	1,0
>80	2	1	>80	3	0,7
>90	2	1	>90	3	0,7
>100	0	0	>100	0	0,0

**Denní záznam 10.11.2024**

Rychlost [km/h]	Počet vozidel ve směru >>	Počet vozidel v protisměru <<	Rychlost [km/h]	Počet vozidel v obou směrech <>	Podíl [%]
>0	155	147	>0	302	100,0
>50	13	8	>50	21	7,0
>55	4	3	>55	7	2,3
>60	2	1	>60	3	1,0
>70	1	0	>70	1	0,3
>80	0	0	>80	0	0,0
>90	0	0	>90	0	0,0
>100	0	0	>100	0	0,0

**Denní záznam 11.11.2024**

Rychlost [km/h]	Počet vozidel ve směru >>	Počet vozidel v protisměru <<	Rychlost [km/h]	Počet vozidel v obou směrech <>	Podíl [%]
>0	178	188	>0	366	100,0
>50	13	9	>50	22	6,0
>55	6	5	>55	11	3,0
>60	4	4	>60	8	2,2
>70	0	2	>70	2	0,5
>80	0	0	>80	0	0,0
>90	0	0	>90	0	0,0
>100	0	0	>100	0	0,0

**Denní záznam 12.11.2024**

Rychlost [km/h]	Počet vozidel ve směru >>	Počet vozidel v protisměru <<	Rychlost [km/h]	Počet vozidel v obou směrech <>	Podíl [%]
>0	171	163	>0	334	100,0
>50	10	5	>50	15	4,5
>55	6	3	>55	9	2,7
>60	2	2	>60	4	1,2
>70	0	0	>70	0	0,0
>80	0	0	>80	0	0,0
>90	0	0	>90	0	0,0
>100	0	0	>100	0	0,0

Location: **Vladislav**Period: **1.11.2024 0:00 - 30.11.2024 23:59**
**Denní záznamy od 13.11.2024 do 16.11.2024**
**Denní záznam 13.11.2024**

Rychlost [km/h]	Počet vozidel ve směru >>	Počet vozidel v protisměru <<	Rychlost [km/h]	Počet vozidel v obou směrech <>	Podíl [%]
>0	203	199	>0	402	100,0
>50	19	17	>50	36	9,0
>55	4	9	>55	13	3,2
>60	2	6	>60	8	2,0
>70	1	3	>70	4	1,0
>80	1	0	>80	1	0,2
>90	1	0	>90	1	0,2
>100	0	0	>100	0	0,0

**Denní záznam 14.11.2024**

Rychlost [km/h]	Počet vozidel ve směru >>	Počet vozidel v protisměru <<	Rychlost [km/h]	Počet vozidel v obou směrech <>	Podíl [%]
>0	192	189	>0	381	100,0
>50	20	18	>50	38	10,0
>55	6	6	>55	12	3,1
>60	4	5	>60	9	2,4
>70	3	3	>70	6	1,6
>80	3	2	>80	5	1,3
>90	1	1	>90	2	0,5
>100	0	0	>100	0	0,0

**Denní záznam 15.11.2024**

Rychlost [km/h]	Počet vozidel ve směru >>	Počet vozidel v protisměru <<	Rychlost [km/h]	Počet vozidel v obou směrech <>	Podíl [%]
>0	219	214	>0	433	100,0
>50	29	22	>50	51	11,8
>55	12	12	>55	24	5,5
>60	6	8	>60	14	3,2
>70	2	2	>70	4	0,9
>80	1	1	>80	2	0,5
>90	0	0	>90	0	0,0
>100	0	0	>100	0	0,0

**Denní záznam 16.11.2024**

Rychlost [km/h]	Počet vozidel ve směru >>	Počet vozidel v protisměru <<	Rychlost [km/h]	Počet vozidel v obou směrech <>	Podíl [%]
>0	177	180	>0	357	100,0
>50	13	8	>50	21	5,9
>55	9	7	>55	16	4,5
>60	5	5	>60	10	2,8
>70	1	1	>70	2	0,6
>80	1	0	>80	1	0,3
>90	1	0	>90	1	0,3
>100	0	0	>100	0	0,0

Location: **Vladislav**Period: **1.11.2024 0:00 - 30.11.2024 23:59**
**Denní záznamy od 17.11.2024 do 20.11.2024**
**Denní záznam 17.11.2024**

Rychlost [km/h]	Počet vozidel ve směru >>	Počet vozidel v protisměru <<	Rychlost [km/h]	Počet vozidel v obou směrech <>	Podíl [%]
>0	119	116	>0	235	100,0
>50	15	12	>50	27	11,5
>55	8	8	>55	16	6,8
>60	6	6	>60	12	5,1
>70	2	3	>70	5	2,1
>80	0	0	>80	0	0,0
>90	0	0	>90	0	0,0
>100	0	0	>100	0	0,0

**Denní záznam 18.11.2024**

Rychlost [km/h]	Počet vozidel ve směru >>	Počet vozidel v protisměru <<	Rychlost [km/h]	Počet vozidel v obou směrech <>	Podíl [%]
>0	159	145	>0	304	100,0
>50	20	16	>50	36	11,8
>55	7	8	>55	15	4,9
>60	5	5	>60	10	3,3
>70	1	2	>70	3	1,0
>80	1	0	>80	1	0,3
>90	0	0	>90	0	0,0
>100	0	0	>100	0	0,0

**Denní záznam 19.11.2024**

Rychlost [km/h]	Počet vozidel ve směru >>	Počet vozidel v protisměru <<	Rychlost [km/h]	Počet vozidel v obou směrech <>	Podíl [%]
>0	131	141	>0	272	100,0
>50	16	11	>50	27	9,9
>55	7	7	>55	14	5,1
>60	3	4	>60	7	2,6
>70	2	3	>70	5	1,8
>80	0	0	>80	0	0,0
>90	0	0	>90	0	0,0
>100	0	0	>100	0	0,0

**Denní záznam 20.11.2024**

Rychlost [km/h]	Počet vozidel ve směru >>	Počet vozidel v protisměru <<	Rychlost [km/h]	Počet vozidel v obou směrech <>	Podíl [%]
>0	130	136	>0	266	100,0
>50	23	13	>50	36	13,5
>55	6	6	>55	12	4,5
>60	2	3	>60	5	1,9
>70	1	2	>70	3	1,1
>80	1	1	>80	2	0,8
>90	0	0	>90	0	0,0
>100	0	0	>100	0	0,0

Location: **Vladislav**Period: **1.11.2024 0:00 - 30.11.2024 23:59**
**Denní záznamy od 21.11.2024 do 24.11.2024**
**Denní záznam 21.11.2024**

Rychlost [km/h]	Počet vozidel ve směru >>	Počet vozidel v protisměru <<	Rychlost [km/h]	Počet vozidel v obou směrech <>	Podíl [%]
>0	150	145	>0	295	100,0
>50	22	15	>50	37	12,5
>55	6	5	>55	11	3,7
>60	3	3	>60	6	2,0
>70	3	1	>70	4	1,4
>80	1	0	>80	1	0,3
>90	0	0	>90	0	0,0
>100	0	0	>100	0	0,0

**Denní záznam 22.11.2024**

Rychlost [km/h]	Počet vozidel ve směru >>	Počet vozidel v protisměru <<	Rychlost [km/h]	Počet vozidel v obou směrech <>	Podíl [%]
>0	186	187	>0	373	100,0
>50	20	12	>50	32	8,6
>55	8	6	>55	14	3,8
>60	4	4	>60	8	2,1
>70	0	0	>70	0	0,0
>80	0	0	>80	0	0,0
>90	0	0	>90	0	0,0
>100	0	0	>100	0	0,0

**Denní záznam 23.11.2024**

Rychlost [km/h]	Počet vozidel ve směru >>	Počet vozidel v protisměru <<	Rychlost [km/h]	Počet vozidel v obou směrech <>	Podíl [%]
>0	174	155	>0	329	100,0
>50	19	12	>50	31	9,4
>55	6	4	>55	10	3,0
>60	4	4	>60	8	2,4
>70	2	3	>70	5	1,5
>80	1	1	>80	2	0,6
>90	0	0	>90	0	0,0
>100	0	0	>100	0	0,0

**Denní záznam 24.11.2024**

Rychlost [km/h]	Počet vozidel ve směru >>	Počet vozidel v protisměru <<	Rychlost [km/h]	Počet vozidel v obou směrech <>	Podíl [%]
>0	106	102	>0	208	100,0
>50	24	18	>50	42	20,2
>55	12	10	>55	22	10,6
>60	6	5	>60	11	5,3
>70	1	3	>70	4	1,9
>80	0	0	>80	0	0,0
>90	0	0	>90	0	0,0
>100	0	0	>100	0	0,0

Location: **Vladislav**Period: **1.11.2024 0:00 - 30.11.2024 23:59**
**Denní záznamy od 25.11.2024 do 28.11.2024**
**Denní záznam 25.11.2024**

Rychlost [km/h]	Počet vozidel ve směru >>	Počet vozidel v protisměru <<	Rychlost [km/h]	Počet vozidel v obou směrech <>	Podíl [%]
>0	162	163	>0	325	100,0
>50	26	15	>50	41	12,6
>55	10	4	>55	14	4,3
>60	3	1	>60	4	1,2
>70	1	0	>70	1	0,3
>80	1	0	>80	1	0,3
>90	0	0	>90	0	0,0
>100	0	0	>100	0	0,0

**Denní záznam 26.11.2024**

Rychlost [km/h]	Počet vozidel ve směru >>	Počet vozidel v protisměru <<	Rychlost [km/h]	Počet vozidel v obou směrech <>	Podíl [%]
>0	2392	2432	>0	4824	100,0
>50	292	209	>50	501	10,4
>55	88	81	>55	169	3,5
>60	30	34	>60	64	1,3
>70	5	4	>70	9	0,2
>80	1	1	>80	2	0,0
>90	1	1	>90	2	0,0
>100	0	0	>100	0	0,0

**Denní záznam 27.11.2024**

Rychlost [km/h]	Počet vozidel ve směru >>	Počet vozidel v protisměru <<	Rychlost [km/h]	Počet vozidel v obou směrech <>	Podíl [%]
>0	3327	3103	>0	6430	100,0
>50	353	252	>50	605	9,4
>55	86	86	>55	172	2,7
>60	19	25	>60	44	0,7
>70	6	4	>70	10	0,2
>80	2	1	>80	3	0,0
>90	1	1	>90	2	0,0
>100	0	0	>100	0	0,0

**Denní záznam 28.11.2024**

Rychlost [km/h]	Počet vozidel ve směru >>	Počet vozidel v protisměru <<	Rychlost [km/h]	Počet vozidel v obou směrech <>	Podíl [%]
>0	3309	3151	>0	6460	100,0
>50	327	232	>50	559	8,7
>55	105	107	>55	212	3,3
>60	41	44	>60	85	1,3
>70	12	7	>70	19	0,3
>80	2	2	>80	4	0,1
>90	1	0	>90	1	0,0
>100	0	0	>100	0	0,0

Location: **Vladislav**Period: **1.11.2024 0:00 - 30.11.2024 23:59**
**Denní záznamy od 29.11.2024 do 30.11.2024**
**Denní záznam 29.11.2024**

Rychlost [km/h]	Počet vozidel ve směru >>	Počet vozidel v protisměru <<	Rychlost [km/h]	Počet vozidel v obou směrech <>	Podíl [%]
>0	3525	3594	>0	7119	100,0
>50	349	276	>50	625	8,8
>55	110	100	>55	210	2,9
>60	46	42	>60	88	1,2
>70	11	5	>70	16	0,2
>80	4	3	>80	7	0,1
>90	2	2	>90	4	0,1
>100	1	2	>100	3	0,0

**Denní záznam 30.11.2024**

Rychlost [km/h]	Počet vozidel ve směru >>	Počet vozidel v protisměru <<	Rychlost [km/h]	Počet vozidel v obou směrech <>	Podíl [%]
>0	2585	2511	>0	5096	100,0
>50	331	219	>50	550	10,8
>55	107	85	>55	192	3,8
>60	46	32	>60	78	1,5
>70	6	4	>70	10	0,2
>80	2	1	>80	3	0,1
>90	0	1	>90	1	0,0
>100	0	0	>100	0	0,0