

Lokalita: **Vladislav**Perioda: **1.11.2023 0:00 - 30.11.2023 23:59**
**STATISTIKA  
POČTU VOZIDEL**  
MALÁ VELKÁ CELKEM

**STATISTIKA PŘEKROČENÍ  
POVOLENÉ RYCHLOSTI  
50 km/h**

ve směru k měřicímu zařízení

v protisměru od měř. zařízení

v obou směrech

<b>96376</b>	<b>7425</b>	<b>103801</b>	<b>20.1%</b>	<b>20892</b> vozidel překročilo rychlost
<b>88751</b>	<b>6293</b>	<b>95044</b>	<b>x</b>	<b>x</b> vozidel překročilo rychlost
<b>185127</b>	<b>13718</b>	<b>198845</b>	<b>x</b>	<b>x</b> vozidel překročilo rychlost

**STATISTIKA POČTU VOZIDEL A KATEGORIÍ PO DNECH**

DEN V TÝDNĚ A DATUM	POČET VOZIDEL VE SMĚRU				POČET VOZIDEL V PROTISMĚRU				VOZIDEL CELKEM
	osobní	dodávky	nákladní	souprava	osobní	dodávky	nákladní	souprava	
<b>St 1.11. 2023</b>	3587	32	196	68	3257	47	98	94	<b>7379</b>
<b>Čt 2.11. 2023</b>	3488	14	199	103	3271	30	147	109	<b>7361</b>
<b>Pá 3.11. 2023</b>	3461	11	222	92	3493	76	157	95	<b>7607</b>
<b>So 4.11. 2023</b>	2888	6	50	17	2639	15	27	28	<b>5670</b>
<b>Ne 5.11. 2023</b>	2684	6	31	17	2196	12	25	25	<b>4996</b>
<b>Po 6.11. 2023</b>	3363	21	201	96	3083	44	139	134	<b>7081</b>
<b>Út 7.11. 2023</b>	3219	12	197	77	2961	48	156	104	<b>6774</b>
<b>St 8.11. 2023</b>	3460	25	203	111	3122	46	132	110	<b>7209</b>
<b>Čt 9.11. 2023</b>	3494	14	209	126	3177	41	137	130	<b>7328</b>
<b>Pá 10.11. 2023</b>	3908	7	199	111	3647	24	149	121	<b>8166</b>
<b>So 11.11. 2023</b>	2656	3	34	40	2441	5	40	29	<b>5248</b>
<b>Ne 12.11. 2023</b>	2653	6	28	12	2176	8	10	15	<b>4908</b>
<b>Po 13.11. 2023</b>	3281	4	204	110	3141	24	152	159	<b>7075</b>
<b>Út 14.11. 2023</b>	3386	7	203	129	3154	25	152	155	<b>7211</b>
<b>St 15.11. 2023</b>	3210	25	204	102	2835	32	139	122	<b>6669</b>
<b>Čt 16.11. 2023</b>	3855	10	219	166	3672	20	140	113	<b>8195</b>
<b>Pá 17.11. 2023</b>	2591	2	48	36	2504	2	49	29	<b>5261</b>
<b>So 18.11. 2023</b>	2632	2	27	14	2399	3	23	21	<b>5121</b>
<b>Ne 19.11. 2023</b>	2421	2	25	13	2130	7	17	19	<b>4634</b>
<b>Po 20.11. 2023</b>	3400	15	236	128	3189	28	151	180	<b>7327</b>
<b>Út 21.11. 2023</b>	3236	12	239	130	2989	23	175	152	<b>6956</b>
<b>St 22.11. 2023</b>	3515	9	270	146	3148	28	175	147	<b>7438</b>
<b>Čt 23.11. 2023</b>	3535	12	202	165	3238	25	132	148	<b>7457</b>
<b>Pá 24.11. 2023</b>	3782	16	207	103	3567	53	157	105	<b>7990</b>
<b>So 25.11. 2023</b>	2556	3	41	14	2350	12	28	25	<b>5029</b>
<b>Ne 26.11. 2023</b>	2422	0	18	8	2043	10	17	16	<b>4534</b>
<b>Po 27.11. 2023</b>	3360	9	209	97	3067	35	172	150	<b>7099</b>
<b>Út 28.11. 2023</b>	3115	7	218	112	2943	20	156	149	<b>6720</b>
<b>St 29.11. 2023</b>	3379	23	230	132	3006	34	142	119	<b>7065</b>
<b>Čt 30.11. 2023</b>	3514	10	220	161	3117	19	169	127	<b>7337</b>

Lokalita: **Vladislav**

Perioda: **1.11.2023 0:00 - 30.11.2023 23:59**



## STATISTIKA VOZIDEL PŘEKRAČUJÍCÍ POVOLENOU RYCHLOST

Systémy řízení a monitorování dopravy

Statistika odráží rychlost vozidel ve dvou různých časech T0 a T5 před zařízením. Do statistiky jsou zahrnuta všechna vozidla (překračující i nepřekračující rychlost).

Přepočtená vozidla:

1x - osobní vozidlo

2x - nákladní vozidlo

3x - nákladní souprava

2 osobní = 1 nákladní vozidlo

Čas T0 - vozidlo se nachází v blízkosti detekčního zařízení (cca do 10 m od zařízení)

Čas T5 - vozidlo se nachází ve viditelné vzdálenosti před zařízením (cca 50 až 70 m od zařízení) a do blízkosti zařízení se dopraví přibližně za 5 sekund.

Celkový počet vozidel jedoucích ve směru k zařízení bez ohledu na jejich velikost je **103801**

Celkový počet vozidel jedoucích ve směru k zařízení s ohledem na velikost (tzv. přepočtená vozidla) je **114024**

Průměrná rychlost vozidel jedoucích v jízdním pruhu je **43.0 km/h**

Průměrný rozestup mezi vozidly je **25.1** sekund, což odpovídá vzdálenosti cca **299.3 m**

### TABULKA POČTU VOZIDEL V ZÁVISLOSTI NA RYCHLOSTI V ČASE T0 a T5

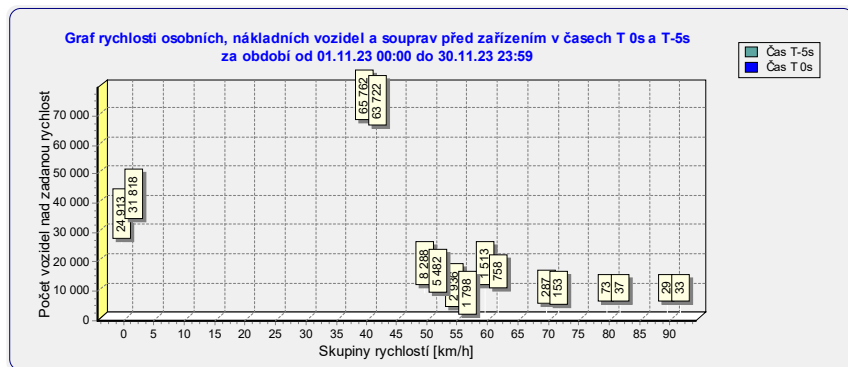
RYCHLOST [km/h]	POČTY VOZIDEL		SNÍŽENÍ POČTU O	POČET VOZIDEL [%]		RELATIVNÍ ZMĚNA [%]
	5 s před zařiz.	0 s před zařiz.		5 s před zařiz.	0 s před zařiz.	
0 až 40	24913	31818	-6905	24.0	30.7	27.7
40.1 až 50	65762	63722	2040	63.4	61.4	-3.1
50.1 až 55	8288	5482	2806	8.0	5.3	-33.9
55.1 až 60	2936	1798	1138	2.8	1.7	-38.8
60.1 až 70	1513	758	755	1.5	0.7	-49.9
70.1 až 80	287	153	134	0.3	0.1	-46.7
80.1 až 90	73	37	36	0.1	0.0	-49.3
90.1 a více	29	33	-4	0.0	0.0	13.8

### VÝKLAD STATISTIKY:

Ve vzdálenosti cca 70 m (v čase T-5s) před zařízením jelo v rozmezí rychlostí **60.1 až 70 km/h 1513 vozidel.**

Ve vzdálenosti cca 10 m (v čase T 0s) před zařízením jelo v rozmezí rychlostí **60.1 až 70 km/h 758 vozidel.**

Celkem zpomalilo před zařízením v rozmezí rychlosti **60.1 až 70 km/h 755 vozidel, tj. snížení o 49.9 %**



**STATISTIKA ZMĚN RYCHLOSTÍ VOZIDEL PŘED ZAŘÍZENÍM**

Statistika pouze odráží změny rychlosti před zařízením (zjišťujeme jak vozidla brzdí či zrychlují před zařízením). Do statistiky jsou započtena pouze vozidla, která překročila povolený limit rychlosti kdykoliv před (tj. v čase T-5s až T 0s) zařízením.

**Limit rychlosti 50 km/h****CHOVÁNÍ VOZIDEL PŘEKRAČUJÍCÍ POVOLENOU RYCHLOST PŘED ZAŘÍZENÍM**

- 79.1% tj. 16528** vozidel překračuje pov. rychlost v čase T-5 s před zař. z celkového počtu **20892**
- 50.8% tj. 10621** vozidel překračuje pov. rychlost v čase T 0 s, tj. došlo ke snížení o **28.3% tj. 5907**
- 12.8% tj. 2672** vozidel nemají žádnou a nebo minimální změnu rychlosti (do 2 km/h) před zařízením
- 64.0% tj. 13374** vozidel před zařízením zpomalí v průměru o **7.4 km/h**
- 23.2% tj. 4846** vozidel před zařízením zrychlí v průměru o **9.6 km/h**

ZMĚNA RYCHLOSTI [km/h]	ZPOMALENÍ		ZRYCHLENÍ	
	počet	[%]	počet	[%]
0 až 1.9	2276	10.9	396	1.9
2 až 5.9	6022	28.8	1509	7.2
6 až 9.9	4309	20.6	1359	6.5
10 až 14.9	1841	8.8	1092	5.2
15 až 19.9	682	3.3	495	2.4
20 až 24.9	291	1.4	224	1.1
25 až 29.9	143	0.7	79	0.4
30 až 34.9	57	0.3	36	0.2
35 a více	29	0.1	52	0.2

**VÝKLAD STATISTIKY:**

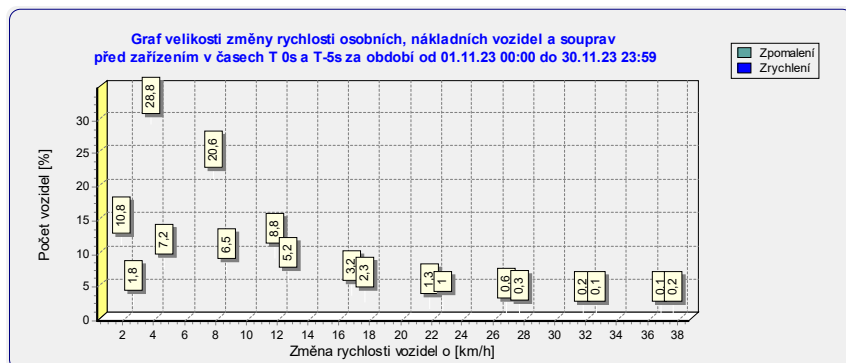
Statistika zobrazuje změny rychlosti před zařízením, jinými slovy zjišťuje jak moc vozidla brzdí či zrychlují. Nezjišťuje se z jaké původní rychlosti zpomalují či zrychlují, zjišťuje se jen velikost změny rychlosti. Z grafu je možné také vyčíst jaký počet vozidel zrychluje před zařízením.

U semaforu k tomuto jevu dochází v důsledku toho, že řidič ještě chce stihnout průjezd na zelenou. Limit pov. rychlosti semaforu bývá vyšší cca o 5 km/h tudíž umožňuje průjezd vozidel lehce překračujících rychlost.

U ukazatele rychlosti, to je způsobeno tím, že řidič jedoucí pomaleji než je pov. rychlost, zjistí tuto skutečnost, a proto zrychluje na povolený limit. Často zrychluje i lehce nad povolený limit a je tedy zahrnut do statistiky vozidel překračujících pov. rychlost.

**20.6% tj. 4309** vozidel zpomalí před ukazatelem v rozmezí rychlosti **6 až 9.9 km/h.**

**6.5% tj. 1359** vozidel zrychlí před ukazatelem v rozmezí rychlosti **6 až 9.9 km/h.**



Location: **Vladislav**Period: **1.11.2023 0:00 - 30.11.2023 23:59**

Celkový počet vozidel	Překročení rychlosti					
	50	60	70	80	90	
Počet vozidel ve směru >>	103801	10630	1222	223	70	33
Počet vozidel v protisměru <<	95044	7909	1346	274	58	29
Počet vozidel v obou směrech <>	198845	18539	2568	497	128	62

**Počty vozidel po dnech**

Datum	Počet vozidel
01.11.2023	7379
02.11.2023	7361
03.11.2023	7607
04.11.2023	5670
05.11.2023	4996
06.11.2023	7081
07.11.2023	6774
08.11.2023	7209
09.11.2023	7328
10.11.2023	8166
11.11.2023	5248
12.11.2023	4908
13.11.2023	7075
14.11.2023	7211
15.11.2023	6669
16.11.2023	8195
17.11.2023	5261
18.11.2023	5121

**Překročení povolené rychlosti****18539 vozidel nad 50km/h (9,3%)**

Rychlost [km/h]	Počet vozidel ve směru >>	Počet vozidel v protisměru <<
>0	103801	95044
>50	10630	7909
>55	3344	3178
>60	1222	1346
>70	223	274
>80	70	58
>90	33	29
>100	19	13

Rychlost [km/h]	Počet vozidel v obou směrech <>	Podíl [%]
>0	198845	100,0
>50	18539	9,3
>55	6522	3,3
>60	2568	1,3
>70	497	0,2
>80	128	0,1
>90	62	0,0
>100	32	0,0

Location: **Vladislav**Period: **1.11.2023 0:00 - 30.11.2023 23:59**

Celkový počet vozidel	Překročení rychlosti					
	50	60	70	80	90	
Počet vozidel ve směru >>	103801	10630	1222	223	70	33
Počet vozidel v protisměru <<	95044	7909	1346	274	58	29
Počet vozidel v obou směrech <>	198845	18539	2568	497	128	62

#### Počty vozidel po dnech

19.11.2023	4634
20.11.2023	7327
21.11.2023	6956
22.11.2023	7438
23.11.2023	7457
24.11.2023	7990
25.11.2023	5029
26.11.2023	4534
27.11.2023	7099
28.11.2023	6720
29.11.2023	7065
30.11.2023	7337



#### Překročení povolené rychlosti

18539 vozidel nad 50km/h (9,3%)

Rychlost [km/h]	Počet vozidel ve směru >>	Počet vozidel v protisměru <<
>0	103801	95044
>50	10630	7909
>55	3344	3178
>60	1222	1346
>70	223	274
>80	70	58
>90	33	29
>100	19	13

Rychlost [km/h]	Počet vozidel v obou směrech <>	Podíl [%]
>0	198845	100,0
>50	18539	9,3
>55	6522	3,3
>60	2568	1,3
>70	497	0,2
>80	128	0,1
>90	62	0,0
>100	32	0,0

Location: **Vladislav**Period: **1.11.2023 0:00 - 30.11.2023 23:59**

### Denní záznamy od 01.11.2023 do 04.11.2023

#### Denní záznam 01.11.2023

Rychlost [km/h]	Počet vozidel ve směru >>	Počet vozidel v protisměru <<	Rychlost [km/h]	Počet vozidel v obou směrech <>	Podíl [%]
>0	3883	3496	>0	7379	100,0
>50	347	233	>50	580	7,9
>55	84	83	>55	167	2,3
>60	29	40	>60	69	0,9
>70	3	5	>70	8	0,1
>80	1	1	>80	2	0,0
>90	0	0	>90	0	0,0
>100	0	0	>100	0	0,0

#### Denní záznam 02.11.2023

Rychlost [km/h]	Počet vozidel ve směru >>	Počet vozidel v protisměru <<	Rychlost [km/h]	Počet vozidel v obou směrech <>	Podíl [%]
>0	3804	3557	>0	7361	100,0
>50	258	203	>50	461	6,3
>55	67	80	>55	147	2,0
>60	27	30	>60	57	0,8
>70	4	6	>70	10	0,1
>80	0	1	>80	1	0,0
>90	0	0	>90	0	0,0
>100	0	0	>100	0	0,0

#### Denní záznam 03.11.2023

Rychlost [km/h]	Počet vozidel ve směru >>	Počet vozidel v protisměru <<	Rychlost [km/h]	Počet vozidel v obou směrech <>	Podíl [%]
>0	3786	3821	>0	7607	100,0
>50	267	164	>50	431	5,7
>55	76	61	>55	137	1,8
>60	38	28	>60	66	0,9
>70	6	5	>70	11	0,1
>80	1	1	>80	2	0,0
>90	0	0	>90	0	0,0
>100	0	0	>100	0	0,0

#### Denní záznam 04.11.2023

Rychlost [km/h]	Počet vozidel ve směru >>	Počet vozidel v protisměru <<	Rychlost [km/h]	Počet vozidel v obou směrech <>	Podíl [%]
>0	2961	2709	>0	5670	100,0
>50	276	198	>50	474	8,4
>55	65	68	>55	133	2,3
>60	21	38	>60	59	1,0
>70	1	8	>70	9	0,2
>80	0	0	>80	0	0,0
>90	0	0	>90	0	0,0
>100	0	0	>100	0	0,0

Location: **Vladislav**Period: **1.11.2023 0:00 - 30.11.2023 23:59**
**Denní záznamy od 05.11.2023 do 08.11.2023**
**Denní záznam 05.11.2023**

Rychlost [km/h]	Počet vozidel ve směru >>	Počet vozidel v protisměru <<	Rychlost [km/h]	Počet vozidel v obou směrech <>	Podíl [%]
>0	2738	2258	>0	4996	100,0
>50	280	184	>50	464	9,3
>55	88	69	>55	157	3,1
>60	27	22	>60	49	1,0
>70	6	5	>70	11	0,2
>80	2	0	>80	2	0,0
>90	0	0	>90	0	0,0
>100	0	0	>100	0	0,0

**Denní záznam 06.11.2023**

Rychlost [km/h]	Počet vozidel ve směru >>	Počet vozidel v protisměru <<	Rychlost [km/h]	Počet vozidel v obou směrech <>	Podíl [%]
>0	3681	3400	>0	7081	100,0
>50	384	268	>50	652	9,2
>55	113	106	>55	219	3,1
>60	33	35	>60	68	1,0
>70	4	9	>70	13	0,2
>80	2	4	>80	6	0,1
>90	2	4	>90	6	0,1
>100	1	3	>100	4	0,1

**Denní záznam 07.11.2023**

Rychlost [km/h]	Počet vozidel ve směru >>	Počet vozidel v protisměru <<	Rychlost [km/h]	Počet vozidel v obou směrech <>	Podíl [%]
>0	3505	3269	>0	6774	100,0
>50	369	267	>50	636	9,4
>55	110	112	>55	222	3,3
>60	43	56	>60	99	1,5
>70	9	11	>70	20	0,3
>80	3	2	>80	5	0,1
>90	0	0	>90	0	0,0
>100	0	0	>100	0	0,0

**Denní záznam 08.11.2023**

Rychlost [km/h]	Počet vozidel ve směru >>	Počet vozidel v protisměru <<	Rychlost [km/h]	Počet vozidel v obou směrech <>	Podíl [%]
>0	3799	3410	>0	7209	100,0
>50	378	299	>50	677	9,4
>55	112	113	>55	225	3,1
>60	30	48	>60	78	1,1
>70	11	13	>70	24	0,3
>80	7	3	>80	10	0,1
>90	3	2	>90	5	0,1
>100	3	1	>100	4	0,1

Location: **Vladislav**Period: **1.11.2023 0:00 - 30.11.2023 23:59**
**Denní záznamy od 09.11.2023 do 12.11.2023**
**Denní záznam 09.11.2023**

Rychlost [km/h]	Počet vozidel ve směru >>	Počet vozidel v protisměru <<	Rychlost [km/h]	Počet vozidel v obou směrech <>	Podíl [%]
>0	3843	3485	>0	7328	100,0
>50	345	280	>50	625	8,5
>55	108	95	>55	203	2,8
>60	32	44	>60	76	1,0
>70	2	9	>70	11	0,2
>80	0	0	>80	0	0,0
>90	0	0	>90	0	0,0
>100	0	0	>100	0	0,0

**Denní záznam 10.11.2023**

Rychlost [km/h]	Počet vozidel ve směru >>	Počet vozidel v protisměru <<	Rychlost [km/h]	Počet vozidel v obou směrech <>	Podíl [%]
>0	4225	3941	>0	8166	100,0
>50	434	330	>50	764	9,4
>55	128	135	>55	263	3,2
>60	58	62	>60	120	1,5
>70	12	14	>70	26	0,3
>80	4	7	>80	11	0,1
>90	3	3	>90	6	0,1
>100	0	0	>100	0	0,0

**Denní záznam 11.11.2023**

Rychlost [km/h]	Počet vozidel ve směru >>	Počet vozidel v protisměru <<	Rychlost [km/h]	Počet vozidel v obou směrech <>	Podíl [%]
>0	2733	2515	>0	5248	100,0
>50	291	226	>50	517	9,9
>55	87	95	>55	182	3,5
>60	32	45	>60	77	1,5
>70	11	13	>70	24	0,5
>80	3	4	>80	7	0,1
>90	1	3	>90	4	0,1
>100	0	1	>100	1	0,0

**Denní záznam 12.11.2023**

Rychlost [km/h]	Počet vozidel ve směru >>	Počet vozidel v protisměru <<	Rychlost [km/h]	Počet vozidel v obou směrech <>	Podíl [%]
>0	2699	2209	>0	4908	100,0
>50	336	241	>50	577	11,8
>55	120	97	>55	217	4,4
>60	49	40	>60	89	1,8
>70	8	12	>70	20	0,4
>80	1	0	>80	1	0,0
>90	0	0	>90	0	0,0
>100	0	0	>100	0	0,0



Location: **Vladislav**Period: **1.11.2023 0:00 - 30.11.2023 23:59**
**Denní záznamy od 13.11.2023 do 16.11.2023**
**Denní záznam 13.11.2023**

Rychlost [km/h]	Počet vozidel ve směru >>	Počet vozidel v protisměru <<	Rychlost [km/h]	Počet vozidel v obou směrech <>	Podíl [%]
>0	3599	3476	>0	7075	100,0
>50	313	235	>50	548	7,7
>55	112	106	>55	218	3,1
>60	44	47	>60	91	1,3
>70	5	9	>70	14	0,2
>80	0	0	>80	0	0,0
>90	0	0	>90	0	0,0
>100	0	0	>100	0	0,0

**Denní záznam 14.11.2023**

Rychlost [km/h]	Počet vozidel ve směru >>	Počet vozidel v protisměru <<	Rychlost [km/h]	Počet vozidel v obou směrech <>	Podíl [%]
>0	3725	3486	>0	7211	100,0
>50	363	299	>50	662	9,2
>55	106	109	>55	215	3,0
>60	41	57	>60	98	1,4
>70	10	13	>70	23	0,3
>80	3	3	>80	6	0,1
>90	1	2	>90	3	0,0
>100	0	0	>100	0	0,0

**Denní záznam 15.11.2023**

Rychlost [km/h]	Počet vozidel ve směru >>	Počet vozidel v protisměru <<	Rychlost [km/h]	Počet vozidel v obou směrech <>	Podíl [%]
>0	3541	3128	>0	6669	100,0
>50	384	280	>50	664	10,0
>55	140	114	>55	254	3,8
>60	47	42	>60	89	1,3
>70	10	13	>70	23	0,3
>80	3	3	>80	6	0,1
>90	3	1	>90	4	0,1
>100	1	0	>100	1	0,0

**Denní záznam 16.11.2023**

Rychlost [km/h]	Počet vozidel ve směru >>	Počet vozidel v protisměru <<	Rychlost [km/h]	Počet vozidel v obou směrech <>	Podíl [%]
>0	4250	3945	>0	8195	100,0
>50	441	344	>50	785	9,6
>55	155	154	>55	309	3,8
>60	64	66	>60	130	1,6
>70	18	13	>70	31	0,4
>80	5	3	>80	8	0,1
>90	2	1	>90	3	0,0
>100	2	1	>100	3	0,0

Location: **Vladislav**Period: **1.11.2023 0:00 - 30.11.2023 23:59**
**Denní záznamy od 17.11.2023 do 20.11.2023**
**Denní záznam 17.11.2023**

Rychlost [km/h]	Počet vozidel ve směru >>	Počet vozidel v protisměru <<	Rychlost [km/h]	Počet vozidel v obou směrech <>	Podíl [%]
>0	2677	2584	>0	5261	100,0
>50	346	258	>50	604	11,5
>55	107	101	>55	208	4,0
>60	37	46	>60	83	1,6
>70	8	9	>70	17	0,3
>80	1	1	>80	2	0,0
>90	1	0	>90	1	0,0
>100	1	0	>100	1	0,0

**Denní záznam 18.11.2023**

Rychlost [km/h]	Počet vozidel ve směru >>	Počet vozidel v protisměru <<	Rychlost [km/h]	Počet vozidel v obou směrech <>	Podíl [%]
>0	2675	2446	>0	5121	100,0
>50	300	217	>50	517	10,1
>55	103	108	>55	211	4,1
>60	34	49	>60	83	1,6
>70	6	6	>70	12	0,2
>80	2	1	>80	3	0,1
>90	2	1	>90	3	0,1
>100	2	1	>100	3	0,1

**Denní záznam 19.11.2023**

Rychlost [km/h]	Počet vozidel ve směru >>	Počet vozidel v protisměru <<	Rychlost [km/h]	Počet vozidel v obou směrech <>	Podíl [%]
>0	2461	2173	>0	4634	100,0
>50	255	169	>50	424	9,1
>55	77	68	>55	145	3,1
>60	26	23	>60	49	1,1
>70	2	6	>70	8	0,2
>80	0	1	>80	1	0,0
>90	0	1	>90	1	0,0
>100	0	1	>100	1	0,0

**Denní záznam 20.11.2023**

Rychlost [km/h]	Počet vozidel ve směru >>	Počet vozidel v protisměru <<	Rychlost [km/h]	Počet vozidel v obou směrech <>	Podíl [%]
>0	3779	3548	>0	7327	100,0
>50	378	315	>50	693	9,5
>55	97	115	>55	212	2,9
>60	33	42	>60	75	1,0
>70	7	10	>70	17	0,2
>80	2	4	>80	6	0,1
>90	1	0	>90	1	0,0
>100	1	0	>100	1	0,0

Location: **Vladislav**Period: **1.11.2023 0:00 - 30.11.2023 23:59**
**Denní záznamy od 21.11.2023 do 24.11.2023**
**Denní záznam 21.11.2023**

Rychlost [km/h]	Počet vozidel ve směru >>	Počet vozidel v protisměru <<	Rychlost [km/h]	Počet vozidel v obou směrech <>	Podíl [%]
>0	3617	3339	>0	6956	100,0
>50	421	325	>50	746	10,7
>55	148	135	>55	283	4,1
>60	61	50	>60	111	1,6
>70	11	8	>70	19	0,3
>80	4	1	>80	5	0,1
>90	2	1	>90	3	0,0
>100	1	1	>100	2	0,0

**Denní záznam 22.11.2023**

Rychlost [km/h]	Počet vozidel ve směru >>	Počet vozidel v protisměru <<	Rychlost [km/h]	Počet vozidel v obou směrech <>	Podíl [%]
>0	3940	3498	>0	7438	100,0
>50	388	279	>50	667	9,0
>55	141	108	>55	249	3,3
>60	49	37	>60	86	1,2
>70	5	8	>70	13	0,2
>80	0	3	>80	3	0,0
>90	0	1	>90	1	0,0
>100	0	0	>100	0	0,0

**Denní záznam 23.11.2023**

Rychlost [km/h]	Počet vozidel ve směru >>	Počet vozidel v protisměru <<	Rychlost [km/h]	Počet vozidel v obou směrech <>	Podíl [%]
>0	3914	3543	>0	7457	100,0
>50	462	353	>50	815	10,9
>55	151	160	>55	311	4,2
>60	57	70	>60	127	1,7
>70	3	10	>70	13	0,2
>80	1	0	>80	1	0,0
>90	0	0	>90	0	0,0
>100	0	0	>100	0	0,0

**Denní záznam 24.11.2023**

Rychlost [km/h]	Počet vozidel ve směru >>	Počet vozidel v protisměru <<	Rychlost [km/h]	Počet vozidel v obou směrech <>	Podíl [%]
>0	4108	3882	>0	7990	100,0
>50	486	359	>50	845	10,6
>55	162	141	>55	303	3,8
>60	69	57	>60	126	1,6
>70	8	16	>70	24	0,3
>80	2	3	>80	5	0,1
>90	2	2	>90	4	0,1
>100	2	2	>100	4	0,1

Location: **Vladislav**Period: **1.11.2023 0:00 - 30.11.2023 23:59**
**Denní záznamy od 25.11.2023 do 28.11.2023**
**Denní záznam 25.11.2023**

Rychlost [km/h]	Počet vozidel ve směru >>	Počet vozidel v protisměru <<	Rychlost [km/h]	Počet vozidel v obou směrech <>	Podíl [%]
>0	2614	2415	>0	5029	100,0
>50	314	245	>50	559	11,1
>55	117	97	>55	214	4,3
>60	38	38	>60	76	1,5
>70	8	5	>70	13	0,3
>80	4	1	>80	5	0,1
>90	1	0	>90	1	0,0
>100	1	0	>100	1	0,0

**Denní záznam 26.11.2023**

Rychlost [km/h]	Počet vozidel ve směru >>	Počet vozidel v protisměru <<	Rychlost [km/h]	Počet vozidel v obou směrech <>	Podíl [%]
>0	2448	2086	>0	4534	100,0
>50	335	198	>50	533	11,8
>55	102	74	>55	176	3,9
>60	42	36	>60	78	1,7
>70	7	7	>70	14	0,3
>80	2	0	>80	2	0,0
>90	0	0	>90	0	0,0
>100	0	0	>100	0	0,0

**Denní záznam 27.11.2023**

Rychlost [km/h]	Počet vozidel ve směru >>	Počet vozidel v protisměru <<	Rychlost [km/h]	Počet vozidel v obou směrech <>	Podíl [%]
>0	3675	3424	>0	7099	100,0
>50	377	296	>50	673	9,5
>55	123	121	>55	244	3,4
>60	38	52	>60	90	1,3
>70	8	8	>70	16	0,2
>80	2	2	>80	4	0,1
>90	2	2	>90	4	0,1
>100	1	1	>100	2	0,0

**Denní záznam 28.11.2023**

Rychlost [km/h]	Počet vozidel ve směru >>	Počet vozidel v protisměru <<	Rychlost [km/h]	Počet vozidel v obou směrech <>	Podíl [%]
>0	3452	3268	>0	6720	100,0
>50	292	240	>50	532	7,9
>55	87	96	>55	183	2,7
>60	35	47	>60	82	1,2
>70	6	5	>70	11	0,2
>80	4	2	>80	6	0,1
>90	1	0	>90	1	0,0
>100	1	0	>100	1	0,0

Location: **Vladislav**Period: **1.11.2023 0:00 - 30.11.2023 23:59**
**Denní záznamy od 29.11.2023 do 30.11.2023**
**Denní záznam 29.11.2023**

Rychlost [km/h]	Počet vozidel ve směru >>	Počet vozidel v protisměru <<	Rychlost [km/h]	Počet vozidel v obou směrech <>	Podíl [%]
>0	3764	3301	>0	7065	100,0
>50	394	301	>50	695	9,8
>55	120	112	>55	232	3,3
>60	29	36	>60	65	0,9
>70	6	7	>70	13	0,2
>80	3	3	>80	6	0,1
>90	2	2	>90	4	0,1
>100	1	1	>100	2	0,0

**Denní záznam 30.11.2023**

Rychlost [km/h]	Počet vozidel ve směru >>	Počet vozidel v protisměru <<	Rychlost [km/h]	Počet vozidel v obou směrech <>	Podíl [%]
>0	3905	3432	>0	7337	100,0
>50	416	303	>50	719	9,8
>55	138	145	>55	283	3,9
>60	59	63	>60	122	1,7
>70	18	11	>70	29	0,4
>80	8	4	>80	12	0,2
>90	4	3	>90	7	0,1
>100	1	0	>100	1	0,0