

Lokalita: **Vladislav**Perioda: **1.5.2024 0:00 - 31.5.2024 23:59**
**STATISTIKA
POČTU VOZIDEL**
MALÁ VELKÁ CELKEM

**STATISTIKA PŘEKROČENÍ
POVOLENÉ RYCHLOSTI
50 km/h**

ve směru k měřicímu zařízení
v protisměru od měř. zařízení
v obou směrech

120165	12150	132315
118505	12112	130617
238670	24262	262932

13.5%	17833 vozidel překročilo rychlost
x	x vozidel překročilo rychlost
x	x vozidel překročilo rychlost

STATISTIKA POČTU VOZIDEL A KATEGORIÍCH PO DNECH

DEN V TÝDNU A DATUM	POČET VOZIDEL VE SMĚRU				POČET VOZIDEL V PROTISMĚRU				VOZIDEL CELKEM
	osobní	dodávky	nákladní	souprava	osobní	dodávky	nákladní	souprava	
St 1. 5. 2024	4298	7	99	43	4262	22	93	51	8875
Čt 2. 5. 2024	4036	12	327	186	3959	36	282	209	9047
Pá 3. 5. 2024	4107	13	341	171	4285	56	261	187	9421
So 4. 5. 2024	3617	9	66	20	3574	15	62	32	7395
Ne 5. 5. 2024	3820	5	56	39	3500	12	53	44	7529
Po 6. 5. 2024	3866	17	313	175	3678	70	317	241	8677
Út 7. 5. 2024	3960	15	327	165	3964	77	271	206	8985
St 8. 5. 2024	2624	3	93	54	2630	17	80	45	5546
Čt 9. 5. 2024	4155	21	348	226	3913	91	315	213	9282
Pá 10. 5. 2024	4303	12	301	172	4385	71	298	206	9748
So 11. 5. 2024	3482	5	90	31	3284	28	86	32	7038
Ne 12. 5. 2024	3538	4	57	23	3307	23	60	39	7051
Po 13. 5. 2024	4052	10	306	217	3820	93	307	262	9067
Út 14. 5. 2024	3981	14	303	192	3758	77	311	240	8876
St 15. 5. 2024	4115	19	343	180	3992	77	337	234	9297
Čt 16. 5. 2024	4136	22	365	232	4039	68	311	241	9414
Pá 17. 5. 2024	3996	17	360	226	4271	73	266	213	9422
So 18. 5. 2024	3434	2	87	45	3262	14	84	40	6968
Ne 19. 5. 2024	3538	4	69	34	3169	11	57	37	6919
Po 20. 5. 2024	3966	20	328	214	3816	77	324	267	9012
Út 21. 5. 2024	3750	17	340	214	3654	52	341	272	8640
St 22. 5. 2024	3925	14	300	233	3899	46	301	229	8947
Čt 23. 5. 2024	3728	23	322	212	3636	64	270	203	8458
Pá 24. 5. 2024	4404	14	337	188	4649	55	290	165	10102
So 25. 5. 2024	3235	2	78	27	3204	14	71	28	6659
Ne 26. 5. 2024	3534	6	59	29	3185	14	63	28	6918
Po 27. 5. 2024	3901	18	310	177	3691	71	330	217	8715
Út 28. 5. 2024	3774	10	312	183	3696	76	275	234	8560
St 29. 5. 2024	4029	18	336	167	3926	82	312	214	9084
Čt 30. 5. 2024	4216	20	361	269	4003	71	340	196	9476
Pá 31. 5. 2024	4258	14	346	126	4459	82	346	173	9804

Lokalita: **Vladislav**

Perioda: **1.5.2024 0:00 - 31.5.2024 23:59**



STATISTIKA VOZIDEL PŘEKRAČUJÍCÍ POVOLENOU RYCHLOST

Přepočtená vozidla:

- 1x - osobní vozidlo
- 2x - nákladní vozidlo
- 3x - nákladní souprava
- 2 osobní = 1 nákladní vozidlo

Statistika odráží rychlost vozidel ve dvou různých časech T0 a T5 před zařízením. Do statistiky jsou zahrnuta všechna vozidla (překračující i nepřekračující rychlost).
 Čas T0 - vozidlo se nachází v blízkosti detekčního zařízení (cca do 10 m od zařízení)
 Čas T5 - vozidlo se nachází ve viditelné vzdálenosti před zařízením (cca 50 až 70 m od zařízení) a do blízkosti zařízení se dopraví přibližně za 5 sekund.

Celkový počet vozidel jedoucích ve směru k zařízení bez ohledu na jejich velikost je **132315**

Celkový počet vozidel jedoucích ve směru k zařízení s ohledem na velikost (tzv. přepočtená vozidla) je **149128**

Průměrná rychlost vozidel jedoucích v jízdním pruhu je **41.1 km/h**

Průměrný rozestup mezi vozidly je **20.3** sekund, což odpovídá vzdálenosti cca **231.4 m**

TABULKA POČTU VOZIDEL V ZÁVISLOSTI NA RYCHLOSTI V ČASE T0 a T5

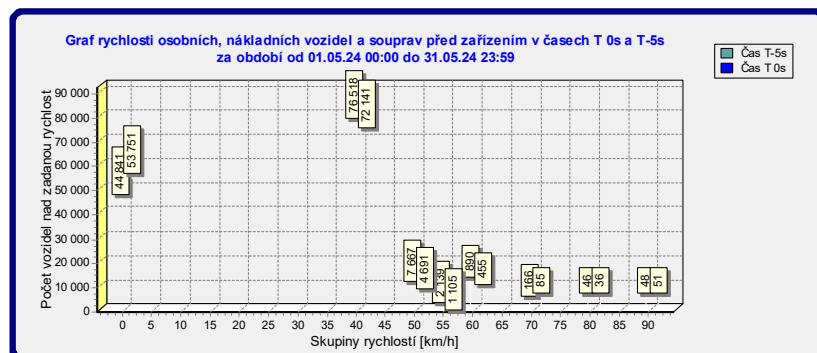
RYCHLOST [km/h]	POČTY VOZIDEL		SNÍŽENÍ POČTU O	POČET VOZIDEL [%]		RELATIVNÍ ZMĚNA [%]
	5 s před zařiz.	0 s před zařiz.		5 s před zařiz.	0 s před zařiz.	
0 až 40	44841	53751	-8910	33.9	40.6	19.9
40.1 až 50	76518	72141	4377	57.8	54.5	-5.7
50.1 až 55	7667	4691	2976	5.8	3.5	-38.8
55.1 až 60	2139	1105	1034	1.6	0.8	-48.3
60.1 až 70	890	455	435	0.7	0.3	-48.9
70.1 až 80	166	85	81	0.1	0.1	-48.8
80.1 až 90	46	36	10	0.0	0.0	-21.7
90.1 a více	48	51	-3	0.0	0.0	6.2

VÝKLAD STATISTIKY:

Ve vzdálenosti cca 70 m (v čase T-5s) před zařízením jelo v rozmezí rychlostí **60.1 až 70 km/h 890 vozidel.**

Ve vzdálenosti cca 10 m (v čase T 0s) před zařízením jelo v rozmezí rychlostí **60.1 až 70 km/h 455 vozidel.**

Celkem zpomalilo před zařízením v rozmezí rychlostí **60.1 až 70 km/h 435 vozidel, tj. snížení o 48.9 %**



Lokalita: **Vladislav**

Perioda: **1.5.2024 0:00 - 31.5.2024 23:59**



STATISTIKA ZMĚN RYCHLOSTÍ VOZIDEL PŘED ZAŘÍZENÍM

Statistika pouze odráží změny rychlosti před zařízením (zjistíme jak vozidla brzdí či zrychlují před zařízením). Do statistiky jsou započtena pouze vozidla, která překročila povolený limit rychlosti kdykoliv před (tj. v čase T-5s až T 0s) zařízením.

Limit rychlosti 50 km/h

CHOVÁNÍ VOZIDEL PŘEKRAČUJÍCÍ POVOLENOU RYCHLOST PŘED ZAŘÍZENÍM

- 81.5% tj. 14532** vozidel překračuje pov. rychlost v čase T-5 s před zař. z celkového počtu **17833**
- 49.5% tj. 8826** vozidel překračuje pov. rychlost v čase T 0 s, tj. došlo ke snížení o **32.0% tj. 5706**
- 18.2% tj. 3254** vozidel nemají žádnou a nebo minimální změnu rychlosti (do 2 km/h) před zařízením
- 62.2% tj. 11088** vozidel před zařízením zpomalí v průměru o **7.2 km/h**
- 19.6% tj. 3491** vozidel před zařízením zrychlí v průměru o **9.5 km/h**

ZMĚNA RYCHLOSTI [km/h]	ZPOMALENÍ		ZRYCHLENÍ	
	počet	[%]	počet	[%]
0 až 1.9	2871	16.1	383	2.1
2 až 5.9	5728	32.1	1196	6.7
6 až 9.9	2972	16.7	926	5.2
10 až 14.9	1313	7.4	728	4.1
15 až 19.9	512	2.9	336	1.9
20 až 24.9	268	1.5	153	0.9
25 až 29.9	157	0.9	74	0.4
30 až 34.9	94	0.5	32	0.2
35 a více	44	0.2	46	0.3

VÝKLAD STATISTIKY:

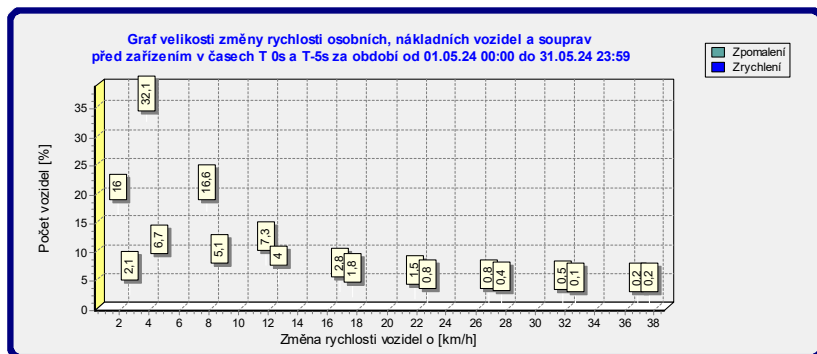
Statistika zobrazuje změny rychlosti před zařízením, jinými slovy zjišťuje jak moc vozidla brzdí či zrychlují. Nezjišťuje se z jaké původní rychlosti zpomalují či zrychlují, zjišťuje se jen velikost změny rychlosti. Z grafu je možné také vyčíst jaký počet vozidel zrychluje před zařízením.

U semaforu k tomuto jevu dochází v důsledku toho, že řidič ještě chce stihnout průjezd na zelenou. Limit pov. rychlosti semaforu bývá vyšší cca o 5 km/h tudíž umožňuje průjezd vozidel lehce překračujících rychlost.

U ukazatele rychlosti, to je způsobeno tím, že řidič jedoucí pomaleji než je pov. rychlost, zjistí tuto skutečnost, a proto zrychluje na povolený limit. Často zrychluje i lehce nad povolený limit a je tedy zahrnut do statistiky vozidel překračujících pov. rychlost.

16.7% tj. 2972 vozidel zpomalí před ukazatelem v rozmezí rychlosti **6 až 9.9 km/h**.

5.2% tj. 926 vozidel zrychlí před ukazatelem v rozmezí rychlosti **6 až 9.9 km/h**.



B. Smetany 1599
250 88 Čelákovice

Zákaznické centrum:
www.gemos.cz

Tel.: +420 286 850 707
Fax: +420 286 854 138

GSM: +420 602 248 442
email: zcentrum@gemos.cz

Location: **Vladislav**Period: **1.5.2024 0:00 - 31.5.2024 23:59**

Celkový počet vozidel	Překročení rychlosti				
	50	60	70	80	90

Počet vozidel ve směru >>
Počet vozidel v protisměru <<
Počet vozidel v obou směrech <>

132315	8847	751	175	89	52
130617	6143	772	184	67	45
262932	14990	1523	359	156	97

Počty vozidel po dnech

Datum	Počet vozidel
01.05.2024	8875
02.05.2024	9047
03.05.2024	9421
04.05.2024	7395
05.05.2024	7529
06.05.2024	8677
07.05.2024	8985
08.05.2024	5546
09.05.2024	9282
10.05.2024	9748
11.05.2024	7038
12.05.2024	7051
13.05.2024	9067
14.05.2024	8876
15.05.2024	9297
16.05.2024	9414
17.05.2024	9422
18.05.2024	6968

**Překročení povolené rychlosti**

14990 vozidel nad 50km/h (5,7%)

Rychlost [km/h]	Počet vozidel ve směru >>	Počet vozidel v protisměru <<
>0	132315	130617
>50	8847	6143
>55	2200	1878
>60	751	772
>70	175	184
>80	89	67
>90	52	45
>100	15	12

Rychlost [km/h]	Počet vozidel v obou směrech <>	Podíl [%]
>0	262932	100,0
>50	14990	5,7
>55	4078	1,6
>60	1523	0,6
>70	359	0,1
>80	156	0,1
>90	97	0,0
>100	27	0,0

Location: **Vladislav**Period: **1.5.2024 0:00 - 31.5.2024 23:59**

Celkový počet vozidel	Překročení rychlosti				
	50	60	70	80	90

Počet vozidel ve směru >>
Počet vozidel v protisměru <<
Počet vozidel v obou směrech <>

132315	8847	751	175	89	52
130617	6143	772	184	67	45
262932	14990	1523	359	156	97

Počty vozidel po dnech

19.05.2024	6919
20.05.2024	9012
21.05.2024	8640
22.05.2024	8947
23.05.2024	8458
24.05.2024	10102
25.05.2024	6659
26.05.2024	6918
27.05.2024	8715
28.05.2024	8560
29.05.2024	9084
30.05.2024	9476
31.05.2024	9804

**Překročení povolené rychlosti**

14990 vozidel nad 50km/h (5,7%)

Rychlost [km/h]	Počet vozidel ve směru >>	Počet vozidel v protisměru <<
>0	132315	130617
>50	8847	6143
>55	2200	1878
>60	751	772
>70	175	184
>80	89	67
>90	52	45
>100	15	12

Rychlost [km/h]	Počet vozidel v obou směrech <>	Podíl [%]
>0	262932	100,0
>50	14990	5,7
>55	4078	1,6
>60	1523	0,6
>70	359	0,1
>80	156	0,1
>90	97	0,0
>100	27	0,0

Location: **Vladislav**Period: **1.5.2024 0:00 - 31.5.2024 23:59**
Denní záznamy od 01.05.2024 do 04.05.2024
Denní záznam 01.05.2024

Rychlost [km/h]	Počet vozidel ve směru >>	Počet vozidel v protisměru <<	Rychlost [km/h]	Počet vozidel v obou směrech <>	Podíl [%]
>0	4447	4428	>0	8875	100,0
>50	325	223	>50	548	6,2
>55	80	64	>55	144	1,6
>60	30	29	>60	59	0,7
>70	8	8	>70	16	0,2
>80	3	1	>80	4	0,0
>90	1	1	>90	2	0,0
>100	0	0	>100	0	0,0

Denní záznam 02.05.2024

Rychlost [km/h]	Počet vozidel ve směru >>	Počet vozidel v protisměru <<	Rychlost [km/h]	Počet vozidel v obou směrech <>	Podíl [%]
>0	4561	4486	>0	9047	100,0
>50	338	269	>50	607	6,7
>55	82	85	>55	167	1,8
>60	22	44	>60	66	0,7
>70	4	7	>70	11	0,1
>80	2	3	>80	5	0,1
>90	1	1	>90	2	0,0
>100	1	1	>100	2	0,0

Denní záznam 03.05.2024

Rychlost [km/h]	Počet vozidel ve směru >>	Počet vozidel v protisměru <<	Rychlost [km/h]	Počet vozidel v obou směrech <>	Podíl [%]
>0	4632	4789	>0	9421	100,0
>50	340	255	>50	595	6,3
>55	93	97	>55	190	2,0
>60	27	38	>60	65	0,7
>70	3	8	>70	11	0,1
>80	2	1	>80	3	0,0
>90	0	0	>90	0	0,0
>100	0	0	>100	0	0,0

Denní záznam 04.05.2024

Rychlost [km/h]	Počet vozidel ve směru >>	Počet vozidel v protisměru <<	Rychlost [km/h]	Počet vozidel v obou směrech <>	Podíl [%]
>0	3712	3683	>0	7395	100,0
>50	343	245	>50	588	8,0
>55	88	68	>55	156	2,1
>60	29	29	>60	58	0,8
>70	5	4	>70	9	0,1
>80	1	1	>80	2	0,0
>90	0	0	>90	0	0,0
>100	0	0	>100	0	0,0

Location: **Vladislav**Period: **1.5.2024 0:00 - 31.5.2024 23:59**
Denní záznamy od 05.05.2024 do 08.05.2024
Denní záznam 05.05.2024

Rychlost [km/h]	Počet vozidel ve směru >>	Počet vozidel v protisměru <<	Rychlost [km/h]	Počet vozidel v obou směrech <>	Podíl [%]
>0	3920	3609	>0	7529	100,0
>50	300	184	>50	484	6,4
>55	74	62	>55	136	1,8
>60	31	30	>60	61	0,8
>70	9	10	>70	19	0,3
>80	3	2	>80	5	0,1
>90	2	1	>90	3	0,0
>100	2	1	>100	3	0,0

Denní záznam 06.05.2024

Rychlost [km/h]	Počet vozidel ve směru >>	Počet vozidel v protisměru <<	Rychlost [km/h]	Počet vozidel v obou směrech <>	Podíl [%]
>0	4371	4306	>0	8677	100,0
>50	348	267	>50	615	7,1
>55	83	88	>55	171	2,0
>60	31	39	>60	70	0,8
>70	8	7	>70	15	0,2
>80	4	3	>80	7	0,1
>90	1	1	>90	2	0,0
>100	0	1	>100	1	0,0

Denní záznam 07.05.2024

Rychlost [km/h]	Počet vozidel ve směru >>	Počet vozidel v protisměru <<	Rychlost [km/h]	Počet vozidel v obou směrech <>	Podíl [%]
>0	4467	4518	>0	8985	100,0
>50	317	170	>50	487	5,4
>55	81	52	>55	133	1,5
>60	26	16	>60	42	0,5
>70	6	2	>70	8	0,1
>80	4	1	>80	5	0,1
>90	0	0	>90	0	0,0
>100	0	0	>100	0	0,0

Denní záznam 08.05.2024

Rychlost [km/h]	Počet vozidel ve směru >>	Počet vozidel v protisměru <<	Rychlost [km/h]	Počet vozidel v obou směrech <>	Podíl [%]
>0	2774	2772	>0	5546	100,0
>50	247	171	>50	418	7,5
>55	70	68	>55	138	2,5
>60	22	29	>60	51	0,9
>70	5	9	>70	14	0,3
>80	2	1	>80	3	0,1
>90	2	1	>90	3	0,1
>100	0	0	>100	0	0,0

Location: **Vladislav**Period: **1.5.2024 0:00 - 31.5.2024 23:59**
Denní záznamy od 09.05.2024 do 12.05.2024
Denní záznam 09.05.2024

Rychlost [km/h]	Počet vozidel ve směru >>	Počet vozidel v protisměru <<	Rychlost [km/h]	Počet vozidel v obou směrech <>	Podíl [%]
>0	4750	4532	>0	9282	100,0
>50	274	223	>50	497	5,4
>55	71	74	>55	145	1,6
>60	30	34	>60	64	0,7
>70	9	10	>70	19	0,2
>80	7	7	>80	14	0,2
>90	4	4	>90	8	0,1
>100	0	0	>100	0	0,0

Denní záznam 10.05.2024

Rychlost [km/h]	Počet vozidel ve směru >>	Počet vozidel v protisměru <<	Rychlost [km/h]	Počet vozidel v obou směrech <>	Podíl [%]
>0	4788	4960	>0	9748	100,0
>50	308	231	>50	539	5,5
>55	68	69	>55	137	1,4
>60	21	26	>60	47	0,5
>70	2	8	>70	10	0,1
>80	1	0	>80	1	0,0
>90	1	0	>90	1	0,0
>100	0	0	>100	0	0,0

Denní záznam 11.05.2024

Rychlost [km/h]	Počet vozidel ve směru >>	Počet vozidel v protisměru <<	Rychlost [km/h]	Počet vozidel v obou směrech <>	Podíl [%]
>0	3608	3430	>0	7038	100,0
>50	249	156	>50	405	5,8
>55	73	55	>55	128	1,8
>60	21	21	>60	42	0,6
>70	4	8	>70	12	0,2
>80	1	1	>80	2	0,0
>90	1	1	>90	2	0,0
>100	0	0	>100	0	0,0

Denní záznam 12.05.2024

Rychlost [km/h]	Počet vozidel ve směru >>	Počet vozidel v protisměru <<	Rychlost [km/h]	Počet vozidel v obou směrech <>	Podíl [%]
>0	3622	3429	>0	7051	100,0
>50	255	161	>50	416	5,9
>55	60	37	>55	97	1,4
>60	16	11	>60	27	0,4
>70	4	3	>70	7	0,1
>80	2	1	>80	3	0,0
>90	2	1	>90	3	0,0
>100	0	0	>100	0	0,0

Location: **Vladislav**Period: **1.5.2024 0:00 - 31.5.2024 23:59**
Denní záznamy od 13.05.2024 do 16.05.2024
Denní záznam 13.05.2024

Rychlost [km/h]	Počet vozidel ve směru >>	Počet vozidel v protisměru <<	Rychlost [km/h]	Počet vozidel v obou směrech <>	Podíl [%]
>0	4585	4482	>0	9067	100,0
>50	302	225	>50	527	5,8
>55	72	62	>55	134	1,5
>60	24	30	>60	54	0,6
>70	7	7	>70	14	0,2
>80	4	2	>80	6	0,1
>90	4	2	>90	6	0,1
>100	0	0	>100	0	0,0

Denní záznam 14.05.2024

Rychlost [km/h]	Počet vozidel ve směru >>	Počet vozidel v protisměru <<	Rychlost [km/h]	Počet vozidel v obou směrech <>	Podíl [%]
>0	4490	4386	>0	8876	100,0
>50	325	238	>50	563	6,3
>55	76	71	>55	147	1,7
>60	29	35	>60	64	0,7
>70	8	10	>70	18	0,2
>80	5	4	>80	9	0,1
>90	5	3	>90	8	0,1
>100	2	0	>100	2	0,0

Denní záznam 15.05.2024

Rychlost [km/h]	Počet vozidel ve směru >>	Počet vozidel v protisměru <<	Rychlost [km/h]	Počet vozidel v obou směrech <>	Podíl [%]
>0	4657	4640	>0	9297	100,0
>50	293	228	>50	521	5,6
>55	67	68	>55	135	1,5
>60	22	24	>60	46	0,5
>70	6	5	>70	11	0,1
>80	3	1	>80	4	0,0
>90	1	1	>90	2	0,0
>100	0	0	>100	0	0,0

Denní záznam 16.05.2024

Rychlost [km/h]	Počet vozidel ve směru >>	Počet vozidel v protisměru <<	Rychlost [km/h]	Počet vozidel v obou směrech <>	Podíl [%]
>0	4755	4659	>0	9414	100,0
>50	294	227	>50	521	5,5
>55	75	67	>55	142	1,5
>60	38	28	>60	66	0,7
>70	15	7	>70	22	0,2
>80	10	5	>80	15	0,2
>90	6	5	>90	11	0,1
>100	2	3	>100	5	0,1

Location: **Vladislav**Period: **1.5.2024 0:00 - 31.5.2024 23:59**
Denní záznamy od 17.05.2024 do 20.05.2024
Denní záznam 17.05.2024

Rychlost [km/h]	Počet vozidel ve směru >>	Počet vozidel v protisměru <<	Rychlost [km/h]	Počet vozidel v obou směrech <>	Podíl [%]
>0	4599	4823	>0	9422	100,0
>50	332	232	>50	564	6,0
>55	86	68	>55	154	1,6
>60	25	32	>60	57	0,6
>70	4	9	>70	13	0,1
>80	1	0	>80	1	0,0
>90	0	0	>90	0	0,0
>100	0	0	>100	0	0,0

Denní záznam 18.05.2024

Rychlost [km/h]	Počet vozidel ve směru >>	Počet vozidel v protisměru <<	Rychlost [km/h]	Počet vozidel v obou směrech <>	Podíl [%]
>0	3568	3400	>0	6968	100,0
>50	244	175	>50	419	6,0
>55	64	45	>55	109	1,6
>60	24	21	>60	45	0,6
>70	6	5	>70	11	0,2
>80	3	2	>80	5	0,1
>90	1	2	>90	3	0,0
>100	0	0	>100	0	0,0

Denní záznam 19.05.2024

Rychlost [km/h]	Počet vozidel ve směru >>	Počet vozidel v protisměru <<	Rychlost [km/h]	Počet vozidel v obou směrech <>	Podíl [%]
>0	3645	3274	>0	6919	100,0
>50	301	195	>50	496	7,2
>55	83	56	>55	139	2,0
>60	27	15	>60	42	0,6
>70	2	3	>70	5	0,1
>80	1	1	>80	2	0,0
>90	1	1	>90	2	0,0
>100	1	1	>100	2	0,0

Denní záznam 20.05.2024

Rychlost [km/h]	Počet vozidel ve směru >>	Počet vozidel v protisměru <<	Rychlost [km/h]	Počet vozidel v obou směrech <>	Podíl [%]
>0	4528	4484	>0	9012	100,0
>50	278	188	>50	466	5,2
>55	64	53	>55	117	1,3
>60	21	19	>60	40	0,4
>70	6	4	>70	10	0,1
>80	3	3	>80	6	0,1
>90	2	3	>90	5	0,1
>100	0	0	>100	0	0,0

Location: **Vladislav**Period: **1.5.2024 0:00 - 31.5.2024 23:59**
Denní záznamy od 21.05.2024 do 24.05.2024
Denní záznam 21.05.2024

Rychlost [km/h]	Počet vozidel ve směru >>	Počet vozidel v protisměru <<	Rychlost [km/h]	Počet vozidel v obou směrech <>	Podíl [%]
>0	4321	4319	>0	8640	100,0
>50	250	175	>50	425	4,9
>55	65	59	>55	124	1,4
>60	27	31	>60	58	0,7
>70	7	9	>70	16	0,2
>80	4	9	>80	13	0,2
>90	4	6	>90	10	0,1
>100	1	1	>100	2	0,0

Denní záznam 22.05.2024

Rychlost [km/h]	Počet vozidel ve směru >>	Počet vozidel v protisměru <<	Rychlost [km/h]	Počet vozidel v obou směrech <>	Podíl [%]
>0	4472	4475	>0	8947	100,0
>50	298	195	>50	493	5,5
>55	75	58	>55	133	1,5
>60	27	22	>60	49	0,5
>70	6	4	>70	10	0,1
>80	3	1	>80	4	0,0
>90	1	0	>90	1	0,0
>100	0	0	>100	0	0,0

Denní záznam 23.05.2024

Rychlost [km/h]	Počet vozidel ve směru >>	Počet vozidel v protisměru <<	Rychlost [km/h]	Počet vozidel v obou směrech <>	Podíl [%]
>0	4285	4173	>0	8458	100,0
>50	267	178	>50	445	5,3
>55	57	49	>55	106	1,3
>60	19	22	>60	41	0,5
>70	3	5	>70	8	0,1
>80	2	3	>80	5	0,1
>90	2	2	>90	4	0,0
>100	1	1	>100	2	0,0

Denní záznam 24.05.2024

Rychlost [km/h]	Počet vozidel ve směru >>	Počet vozidel v protisměru <<	Rychlost [km/h]	Počet vozidel v obou směrech <>	Podíl [%]
>0	4943	5159	>0	10102	100,0
>50	283	196	>50	479	4,7
>55	50	40	>55	90	0,9
>60	20	22	>60	42	0,4
>70	3	4	>70	7	0,1
>80	2	3	>80	5	0,0
>90	2	3	>90	5	0,0
>100	0	0	>100	0	0,0

Location: **Vladislav**Period: **1.5.2024 0:00 - 31.5.2024 23:59**
Denní záznamy od 25.05.2024 do 28.05.2024
Denní záznam 25.05.2024

Rychlost [km/h]	Počet vozidel ve směru >>	Počet vozidel v protisměru <<	Rychlost [km/h]	Počet vozidel v obou směrech <>	Podíl [%]
>0	3342	3317	>0	6659	100,0
>50	252	152	>50	404	6,1
>55	53	40	>55	93	1,4
>60	22	15	>60	37	0,6
>70	6	3	>70	9	0,1
>80	2	1	>80	3	0,0
>90	2	1	>90	3	0,0
>100	0	0	>100	0	0,0

Denní záznam 26.05.2024

Rychlost [km/h]	Počet vozidel ve směru >>	Počet vozidel v protisměru <<	Rychlost [km/h]	Počet vozidel v obou směrech <>	Podíl [%]
>0	3628	3290	>0	6918	100,0
>50	220	136	>50	356	5,1
>55	57	42	>55	99	1,4
>60	19	17	>60	36	0,5
>70	9	4	>70	13	0,2
>80	5	2	>80	7	0,1
>90	1	0	>90	1	0,0
>100	1	0	>100	1	0,0

Denní záznam 27.05.2024

Rychlost [km/h]	Počet vozidel ve směru >>	Počet vozidel v protisměru <<	Rychlost [km/h]	Počet vozidel v obou směrech <>	Podíl [%]
>0	4406	4309	>0	8715	100,0
>50	231	160	>50	391	4,5
>55	53	46	>55	99	1,1
>60	18	16	>60	34	0,4
>70	5	3	>70	8	0,1
>80	3	2	>80	5	0,1
>90	2	1	>90	3	0,0
>100	1	0	>100	1	0,0

Denní záznam 28.05.2024

Rychlost [km/h]	Počet vozidel ve směru >>	Počet vozidel v protisměru <<	Rychlost [km/h]	Počet vozidel v obou směrech <>	Podíl [%]
>0	4279	4281	>0	8560	100,0
>50	292	194	>50	486	5,7
>55	86	73	>55	159	1,9
>60	20	25	>60	45	0,5
>70	3	6	>70	9	0,1
>80	0	0	>80	0	0,0
>90	0	0	>90	0	0,0
>100	0	0	>100	0	0,0

Location: **Vladislav**Period: **1.5.2024 0:00 - 31.5.2024 23:59**
Denní záznamy od 29.05.2024 do 31.05.2024
Denní záznam 29.05.2024

Rychlost [km/h]	Počet vozidel ve směru >>	Počet vozidel v protisměru <<	Rychlost [km/h]	Počet vozidel v obou směrech <>	Podíl [%]
>0	4550	4534	>0	9084	100,0
>50	254	161	>50	415	4,6
>55	59	51	>55	110	1,2
>60	19	13	>60	32	0,4
>70	4	4	>70	8	0,1
>80	1	2	>80	3	0,0
>90	1	2	>90	3	0,0
>100	1	1	>100	2	0,0

Denní záznam 30.05.2024

Rychlost [km/h]	Počet vozidel ve směru >>	Počet vozidel v protisměru <<	Rychlost [km/h]	Počet vozidel v obou směrech <>	Podíl [%]
>0	4866	4610	>0	9476	100,0
>50	259	179	>50	438	4,6
>55	73	61	>55	134	1,4
>60	25	20	>60	45	0,5
>70	5	6	>70	11	0,1
>80	4	4	>80	8	0,1
>90	2	2	>90	4	0,0
>100	2	2	>100	4	0,0

Denní záznam 31.05.2024

Rychlost [km/h]	Počet vozidel ve směru >>	Počet vozidel v protisměru <<	Rychlost [km/h]	Počet vozidel v obou směrech <>	Podíl [%]
>0	4744	5060	>0	9804	100,0
>50	228	154	>50	382	3,9
>55	62	50	>55	112	1,1
>60	19	19	>60	38	0,4
>70	3	2	>70	5	0,1
>80	1	0	>80	1	0,0
>90	0	0	>90	0	0,0
>100	0	0	>100	0	0,0