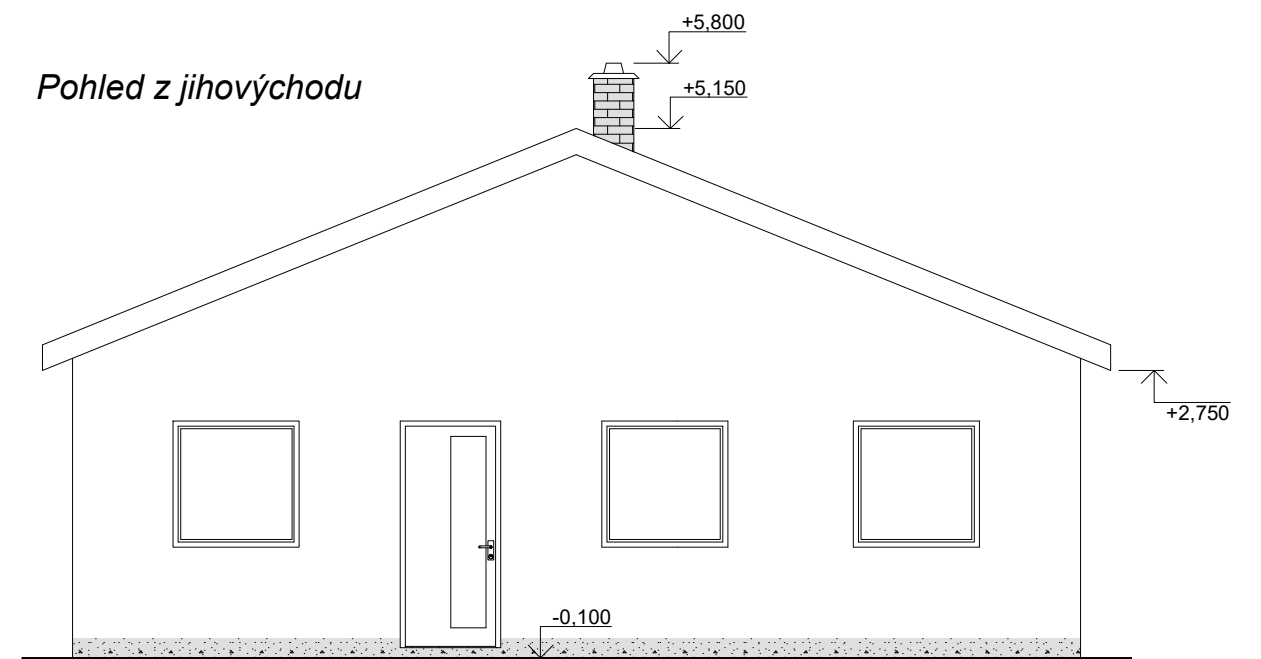
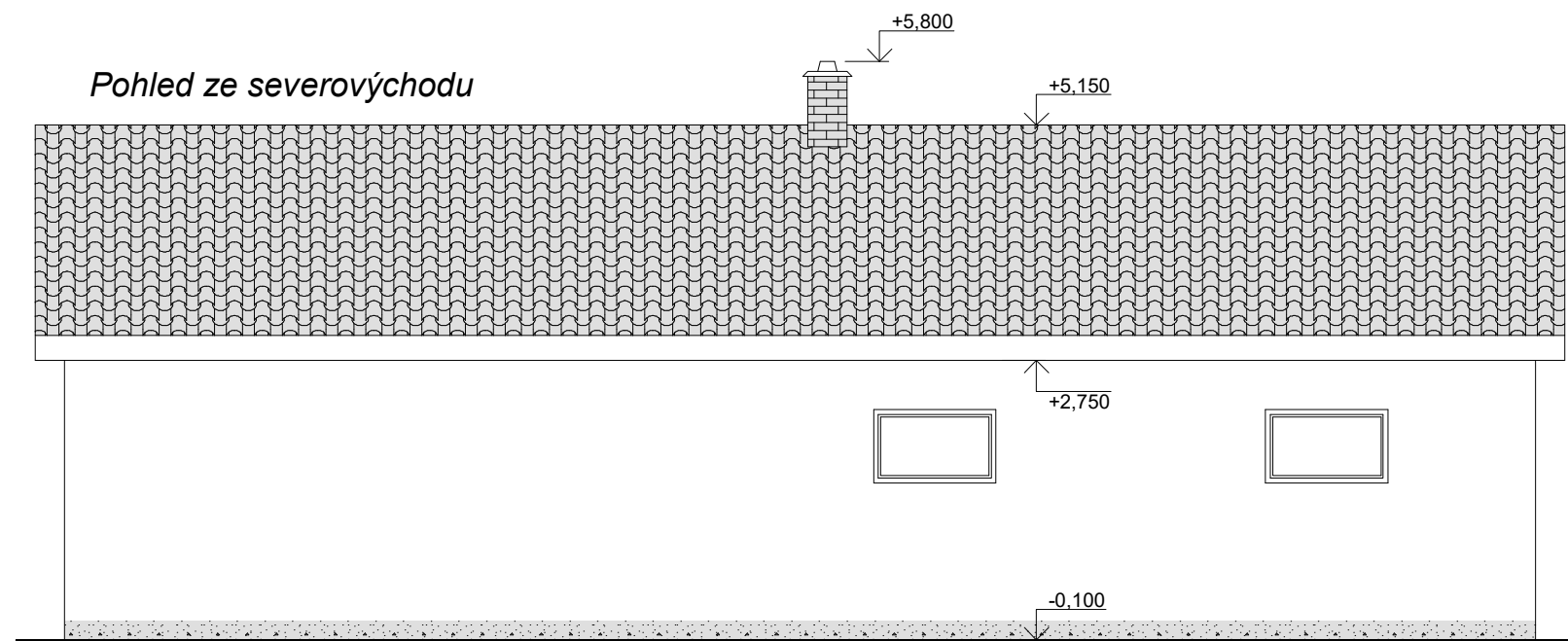
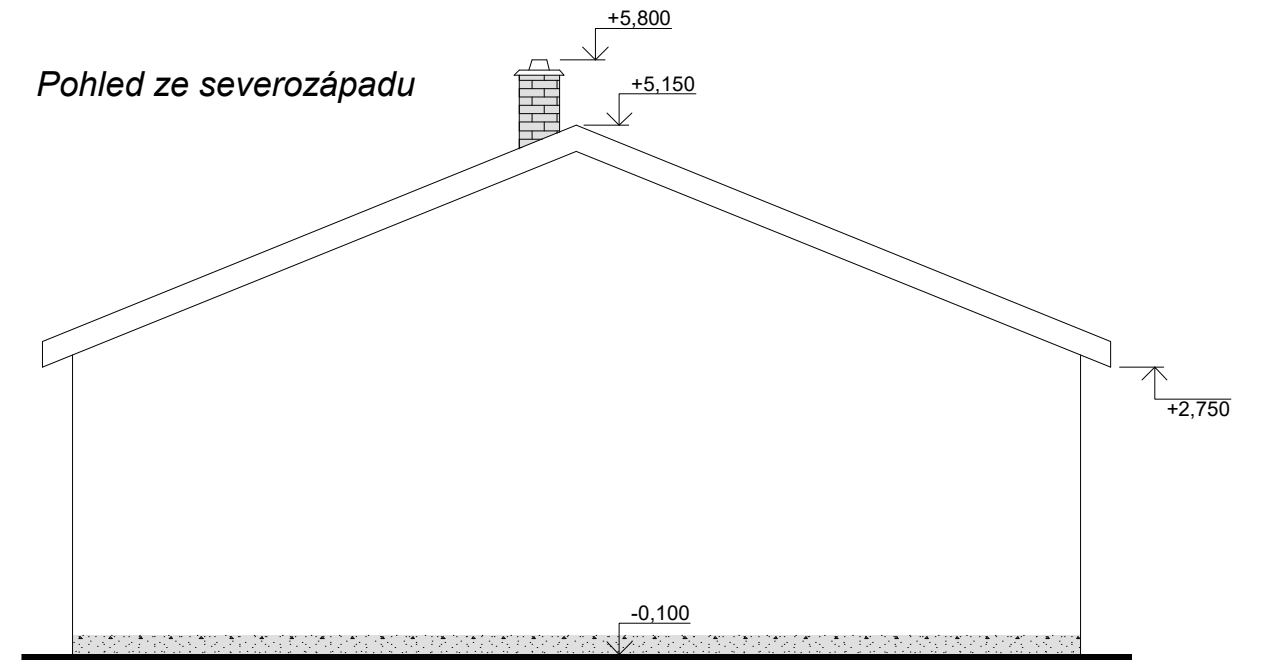
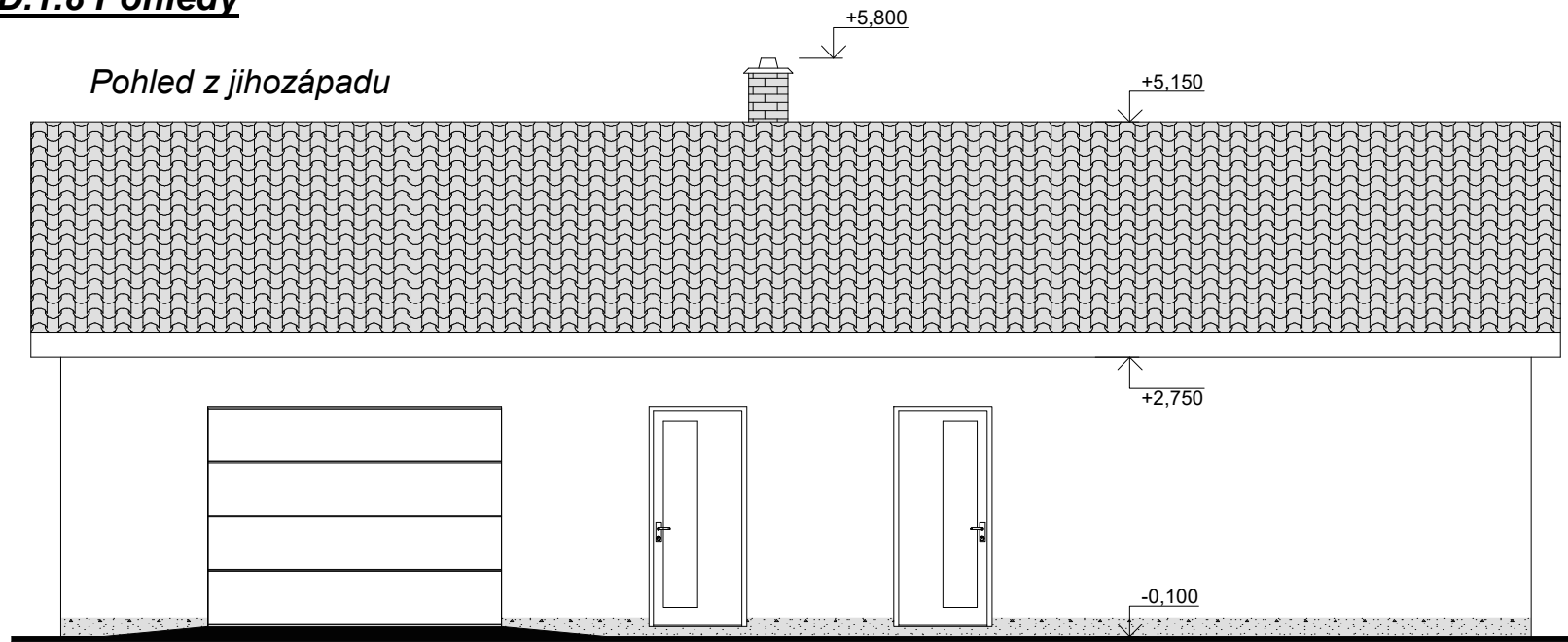


## D.1.8 Pohledy



## LEGENDA POVRCHŮ:

- 1 - Výplně otvorů plastové, zasklení izolačním trojsklem
- 2 - Krytina betonová taška Bramac - barva červená
- 3 - Klempířské výrobky - Lindab, barva červená
- 4 - Fasáda - barva světle šedá/červená
- 5 - Sokl z dekorální soklové omítky marmolit tloušťky 5 mm, barva červená tmavá

## POZNÁMKA:

Projektová dokumentace je zpracována v rozsahu pro stavební povolení. Nenahrazuje prováděcí dokumentaci stavby, ani dodavatelskou dokumentaci stavby. Pokud je v projektové dokumentaci podmíněno provedení některých částí nebo konstrukčních prvků zpracováním dodavatelské prováděcí dokumentace, nebo je projektová dokumentace nespecifikuje, tak dodavatel zajistí zpracování příslušné prováděcí dokumentace. Během realizace mohou nastat situace nepředvídatelné touto projektovou dokumentací, v takovém případě je nutné nesrovnalosti konzultovat s projektantem.

±0,000=467,000 m.n.m.

<b>Zodp. projektant</b> Ing. Beroun	<b>Vypracoval</b> Zdeněk Joch	<b>Paré č.</b>	
<b>Investor :</b> Městys Vladislav, č. p. 76, 67501 Vladislav	<b>Formát :</b> 2xA4	<b>Datum :</b> 01/2023	
<b>Místo stavby :</b> parc. č. 53 a 54, k.ú. Střížov u Třebíče	<b>Č.zakázky :</b>	<b>Druh dokumentace :</b> projekt pro společný souhlas	
<b>Akce :</b> <b>Rekonstrukce a přístavba víceúčelové budovy</b>	<b>Název výkresu :</b> Pohledy	<b>Měřítko</b> 1 : 75	<b>Č. výkresu</b> D.1.8