



Lokalita: **Vladislav**

Perioda: **1.4.2025 0:00 - 30.4.2025 23:59**



## STATISTIKA VOZIDEL PŘEKRAČUJÍCÍ POVOLENOU RYCHLOST

Přepracovaná vozidla:

- 1x - osobní vozidlo
- 2x - nákladní vozidlo
- 3x - nákladní souprava
- 2 osobní = 1 nákladní vozidlo

Statistika odráží rychlost vozidel ve dvou různých časech T0 a T5 před zařízením. Do statistiky jsou zahrnuta všechna vozidla (překračující i nepřekračující rychlost).  
 Čas T0 - vozidlo se nachází v blízkosti detekčního zařízení (cca do 10 m od zařízení)  
 Čas T5 - vozidlo se nachází ve viditelné vzdálenosti před zařízením (cca 50 až 70 m od zařízení) a do blízkosti zařízení se dopraví přibližně za 5 sekund.

Celkový počet vozidel jedoucích ve směru k zařízení bez ohledu na jejich velikost je **94210**

Celkový počet vozidel jedoucích ve směru k zařízení s ohledem na velikost (tzv. přepracovaná vozidla) je **103016**

Průměrná rychlost vozidel jedoucích v jízdním pruhu je **43.4 km/h**

Průměrný rozestup mezi vozidly je **24.2** sekund, což odpovídá vzdálenosti cca **291.9 m**

### TABULKA POČTU VOZIDEL V ZÁVISLOSTI NA RYCHLOSTI V ČASE T0 a T5

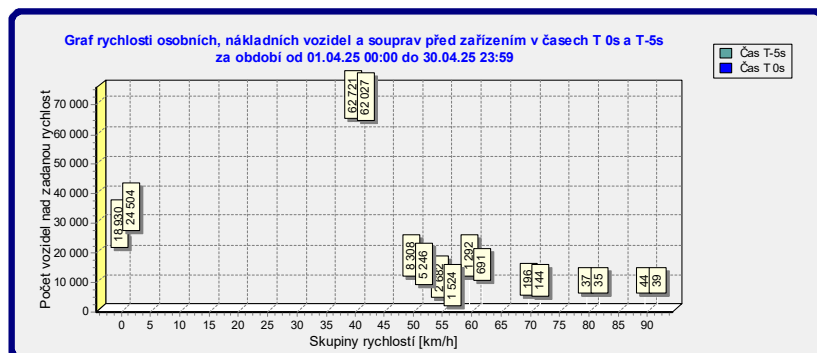
RYCHLOST [km/h]	POČTY VOZIDEL		SNÍŽENÍ POČTU O	POČET VOZIDEL [%]		RELATIVNÍ ZMĚNA [%]
	5 s před zařiz.	0 s před zařiz.		5 s před zařiz.	0 s před zařiz.	
0 až 40	18930	24504	-5574	20.1	26.0	29.4
40.1 až 50	62721	62027	694	66.6	65.8	-1.1
50.1 až 55	8308	5246	3062	8.8	5.6	-36.9
55.1 až 60	2682	1524	1158	2.8	1.6	-43.2
60.1 až 70	1292	691	601	1.4	0.7	-46.5
70.1 až 80	196	144	52	0.2	0.2	-26.5
80.1 až 90	37	35	2	0.0	0.0	-5.4
90.1 a více	44	39	5	0.0	0.0	-11.4

### VÝKLAD STATISTIKY:

Ve vzdálenosti cca 70 m (v čase T-5s) před zařízením jelo v rozmezí rychlostí **60.1 až 70 km/h 1292 vozidel.**

Ve vzdálenosti cca 10 m (v čase T 0s) před zařízením jelo v rozmezí rychlostí **60.1 až 70 km/h 691 vozidel.**

Celkem zpomalilo před zařízením v rozmezí rychlostí **60.1 až 70 km/h 601 vozidel, tj. snížení o 46.5 %**



Lokalita: **Vladislav**

Perioda: **1.4.2025 0:00 - 30.4.2025 23:59**



## STATISTIKA ZMĚN RYCHLOSTÍ VOZIDEL PŘED ZAŘÍZENÍM

Statistika pouze odráží změny rychlosti před zařízením (zjistíme jak vozidla brzdí či zrychlují před zařízením). Do statistiky jsou započtena pouze vozidla, která překročila povolený limit rychlosti kdykoliv před (tj. v čase T-5s až T 0s) zařízením.

**Limit rychlosti 50 km/h**

### CHOVÁNÍ VOZIDEL PŘEKRAČUJÍCÍ POVOLENOU RYCHLOST PŘED ZAŘÍZENÍM

- 79.6% tj. 16160** vozidel překračuje pov. rychlost v čase T-5 s před zař. z celkového počtu **20290**
- 49.8% tj. 10103** vozidel překračuje pov. rychlost v čase T 0 s, tj. došlo ke snížení o **29.9% tj. 6057**
- 13.0% tj. 2646** vozidel nemají žádnou a nebo minimální změnu rychlosti (do 2 km/h) před zařízením
- 63.9% tj. 12963** vozidel před zařízením zpomalí v průměru o **6.9 km/h**
- 23.1% tj. 4681** vozidel před zařízením zrychlí v průměru o **9.3 km/h**

ZMĚNA RYCHLOSTI [km/h]	ZPOMALENÍ		ZRYCHLENÍ	
	počet	[%]	počet	[%]
0 až 1.9	2219	10.9	427	2.1
2 až 5.9	6230	30.7	1521	7.5
6 až 9.9	4186	20.6	1342	6.6
10 až 14.9	1612	7.9	1039	5.1
15 až 19.9	574	2.8	442	2.2
20 až 24.9	211	1.0	182	0.9
25 až 29.9	93	0.5	77	0.4
30 až 34.9	41	0.2	40	0.2
35 a více	16	0.1	38	0.2

#### VÝKLAD STATISTIKY:

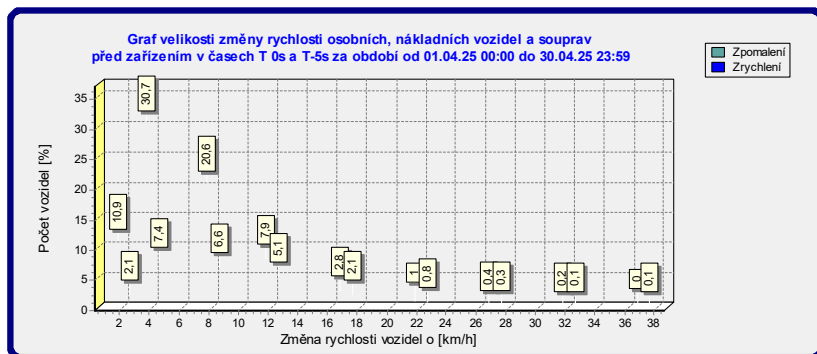
Statistika zobrazuje změny rychlosti před zařízením, jinými slovy zjišťuje jak moc vozidla brzdí či zrychlují. Nezjišťuje se z jaké původní rychlosti zpomalují či zrychlují, zjišťuje se jen velikost změny rychlosti. Z grafu je možné také vyčíst jaký počet vozidel zrychluje před zařízením.

U semaforu k tomuto jevu dochází v důsledku toho, že řidič ještě chce stihnout průjezd na zelenou. Limit pov. rychlosti semaforu bývá vyšší cca o 5 km/h tudíž umožňuje průjezd vozidel lehce překračujících rychlost.

U ukazatele rychlosti, to je způsobeno tím, že řidič jedoucí pomaleji než je pov. rychlost, zjistí tuto skutečnost, a proto zrychluje na povolený limit. Často zrychluje i lehce nad povolený limit a je tedy zahrnut do statistiky vozidel překračujících pov. rychlost.

**20.6% tj. 4186** vozidel zpomalí před ukazatelem v rozmezí rychlosti **6 až 9.9 km/h.**

**6.6% tj. 1342** vozidel zrychlí před ukazatelem v rozmezí rychlosti **6 až 9.9 km/h.**



B. Smetany 1599  
250 88 Čelákovice

Zákaznické centrum:  
www.gemos.cz

Tel.: +420 286 850 707  
Fax: +420 286 854 138

GSM: +420 602 248 442  
email: zcentrum@gemos.cz

Location: **Vladislav**Period: **1.4.2025 0:00 - 30.4.2025 23:59**

Celkový počet vozidel	Překročení rychlosti				
	50	60	70	80	90

<b>Počet vozidel ve směru &gt;&gt;</b>
<b>Počet vozidel v protisměru &lt;&lt;</b>
<b>Počet vozidel v obou směrech &lt;&gt;</b>

94210	10117	1111	218	74	39
92594	8210	1188	227	60	28
186804	18327	2299	445	134	67

**Počty vozidel po dnech**

Datum	Počet vozidel
01.04.2025	7720
02.04.2025	7996
03.04.2025	8434
04.04.2025	9067
05.04.2025	6164
06.04.2025	5249
07.04.2025	7895
08.04.2025	7956
09.04.2025	8121
10.04.2025	8333
11.04.2025	9294
12.04.2025	6840
13.04.2025	5550
14.04.2025	8491
15.04.2025	7921
16.04.2025	7122
17.04.2025	9181
18.04.2025	5796

**Překročení povolené rychlosti**

18327 vozidel nad 50km/h (9,8%)

Rychlost [km/h]	Počet vozidel ve směru >>	Počet vozidel v protisměru <<
>0	94210	92594
>50	10117	8210
>55	3048	2961
>60	1111	1188
>70	218	227
>80	74	60
>90	39	28
>100	15	9

Rychlost [km/h]	Počet vozidel v obou směrech <>	Podíl [%]
>0	186804	100,0
>50	18327	9,8
>55	6009	3,2
>60	2299	1,2
>70	445	0,2
>80	134	0,1
>90	67	0,0
>100	24	0,0

Location: **Vladislav**Period: **1.4.2025 0:00 - 30.4.2025 23:59**

Celkový počet vozidel	Překročení rychlosti				
	50	60	70	80	90

<b>Počet vozidel ve směru &gt;&gt;</b>
<b>Počet vozidel v protisměru &lt;&lt;</b>
<b>Počet vozidel v obou směrech &lt;&gt;</b>

94210	10117	1111	218	74	39
92594	8210	1188	227	60	28
186804	18327	2299	445	134	67

**Počty vozidel po dnech**

19.04.2025	6332
20.04.2025	7201
21.04.2025	5509
22.04.2025	8955
23.04.2025	8971
24.04.2025	4276
25.04.2025	6919
26.04.2025	616
27.04.2025	895
28.04.2025	0
29.04.2025	0
30.04.2025	0

**Překročení povolené rychlosti**

18327 vozidel nad 50km/h (9,8%)

Rychlost [km/h]	Počet vozidel ve směru >>	Počet vozidel v protisměru <<
>0	94210	92594
>50	10117	8210
>55	3048	2961
>60	1111	1188
>70	218	227
>80	74	60
>90	39	28
>100	15	9

Rychlost [km/h]	Počet vozidel v obou směrech <>	Podíl [%]
>0	186804	100,0
>50	18327	9,8
>55	6009	3,2
>60	2299	1,2
>70	445	0,2
>80	134	0,1
>90	67	0,0
>100	24	0,0

Location: **Vladislav**Period: **1.4.2025 0:00 - 30.4.2025 23:59**
**Denní záznamy od 01.04.2025 do 04.04.2025**
**Denní záznam 01.04.2025**

Rychlost [km/h]	Počet vozidel ve směru >>	Počet vozidel v protisměru <<	Rychlost [km/h]	Počet vozidel v obou směrech <>	Podíl [%]
>0	3865	3855	>0	7720	100,0
>50	459	387	>50	846	11,0
>55	147	150	>55	297	3,8
>60	52	68	>60	120	1,6
>70	10	15	>70	25	0,3
>80	3	3	>80	6	0,1
>90	1	1	>90	2	0,0
>100	0	0	>100	0	0,0

**Denní záznam 02.04.2025**

Rychlost [km/h]	Počet vozidel ve směru >>	Počet vozidel v protisměru <<	Rychlost [km/h]	Počet vozidel v obou směrech <>	Podíl [%]
>0	4015	3981	>0	7996	100,0
>50	485	407	>50	892	11,2
>55	148	142	>55	290	3,6
>60	54	56	>60	110	1,4
>70	17	11	>70	28	0,4
>80	8	2	>80	10	0,1
>90	5	2	>90	7	0,1
>100	3	0	>100	3	0,0

**Denní záznam 03.04.2025**

Rychlost [km/h]	Počet vozidel ve směru >>	Počet vozidel v protisměru <<	Rychlost [km/h]	Počet vozidel v obou směrech <>	Podíl [%]
>0	4345	4089	>0	8434	100,0
>50	596	470	>50	1066	12,6
>55	189	187	>55	376	4,5
>60	72	90	>60	162	1,9
>70	12	12	>70	24	0,3
>80	2	4	>80	6	0,1
>90	2	2	>90	4	0,0
>100	1	0	>100	1	0,0

**Denní záznam 04.04.2025**

Rychlost [km/h]	Počet vozidel ve směru >>	Počet vozidel v protisměru <<	Rychlost [km/h]	Počet vozidel v obou směrech <>	Podíl [%]
>0	4543	4524	>0	9067	100,0
>50	595	537	>50	1132	12,5
>55	185	181	>55	366	4,0
>60	59	76	>60	135	1,5
>70	6	10	>70	16	0,2
>80	0	1	>80	1	0,0
>90	0	0	>90	0	0,0
>100	0	0	>100	0	0,0

Location: **Vladislav**Period: **1.4.2025 0:00 - 30.4.2025 23:59**
**Denní záznamy od 05.04.2025 do 08.04.2025**
**Denní záznam 05.04.2025**

Rychlost [km/h]	Počet vozidel ve směru >>	Počet vozidel v protisměru <<	Rychlost [km/h]	Počet vozidel v obou směrech <>	Podíl [%]
>0	3083	3081	>0	6164	100,0
>50	419	313	>50	732	11,9
>55	151	121	>55	272	4,4
>60	60	45	>60	105	1,7
>70	10	11	>70	21	0,3
>80	2	1	>80	3	0,0
>90	1	0	>90	1	0,0
>100	0	0	>100	0	0,0

**Denní záznam 06.04.2025**

Rychlost [km/h]	Počet vozidel ve směru >>	Počet vozidel v protisměru <<	Rychlost [km/h]	Počet vozidel v obou směrech <>	Podíl [%]
>0	2709	2540	>0	5249	100,0
>50	343	264	>50	607	11,6
>55	102	104	>55	206	3,9
>60	37	39	>60	76	1,4
>70	8	12	>70	20	0,4
>80	1	3	>80	4	0,1
>90	0	0	>90	0	0,0
>100	0	0	>100	0	0,0

**Denní záznam 07.04.2025**

Rychlost [km/h]	Počet vozidel ve směru >>	Počet vozidel v protisměru <<	Rychlost [km/h]	Počet vozidel v obou směrech <>	Podíl [%]
>0	4036	3859	>0	7895	100,0
>50	454	401	>50	855	10,8
>55	147	175	>55	322	4,1
>60	47	59	>60	106	1,3
>70	10	11	>70	21	0,3
>80	4	0	>80	4	0,1
>90	2	0	>90	2	0,0
>100	0	0	>100	0	0,0

**Denní záznam 08.04.2025**

Rychlost [km/h]	Počet vozidel ve směru >>	Počet vozidel v protisměru <<	Rychlost [km/h]	Počet vozidel v obou směrech <>	Podíl [%]
>0	3975	3981	>0	7956	100,0
>50	476	457	>50	933	11,7
>55	149	179	>55	328	4,1
>60	50	66	>60	116	1,5
>70	10	13	>70	23	0,3
>80	4	5	>80	9	0,1
>90	3	2	>90	5	0,1
>100	3	2	>100	5	0,1

Location: **Vladislav**Period: **1.4.2025 0:00 - 30.4.2025 23:59**
**Denní záznamy od 09.04.2025 do 12.04.2025**
**Denní záznam 09.04.2025**

Rychlost [km/h]	Počet vozidel ve směru >>	Počet vozidel v protisměru <<	Rychlost [km/h]	Počet vozidel v obou směrech <>	Podíl [%]
>0	4073	4048	>0	8121	100,0
>50	393	363	>50	756	9,3
>55	117	133	>55	250	3,1
>60	43	50	>60	93	1,1
>70	11	6	>70	17	0,2
>80	6	2	>80	8	0,1
>90	0	1	>90	1	0,0
>100	0	0	>100	0	0,0

**Denní záznam 10.04.2025**

Rychlost [km/h]	Počet vozidel ve směru >>	Počet vozidel v protisměru <<	Rychlost [km/h]	Počet vozidel v obou směrech <>	Podíl [%]
>0	4223	4110	>0	8333	100,0
>50	461	419	>50	880	10,6
>55	143	162	>55	305	3,7
>60	47	63	>60	110	1,3
>70	9	8	>70	17	0,2
>80	3	2	>80	5	0,1
>90	2	1	>90	3	0,0
>100	1	0	>100	1	0,0

**Denní záznam 11.04.2025**

Rychlost [km/h]	Počet vozidel ve směru >>	Počet vozidel v protisměru <<	Rychlost [km/h]	Počet vozidel v obou směrech <>	Podíl [%]
>0	4651	4643	>0	9294	100,0
>50	490	434	>50	924	9,9
>55	141	149	>55	290	3,1
>60	41	71	>60	112	1,2
>70	9	13	>70	22	0,2
>80	1	3	>80	4	0,0
>90	1	3	>90	4	0,0
>100	0	0	>100	0	0,0

**Denní záznam 12.04.2025**

Rychlost [km/h]	Počet vozidel ve směru >>	Počet vozidel v protisměru <<	Rychlost [km/h]	Počet vozidel v obou směrech <>	Podíl [%]
>0	3427	3413	>0	6840	100,0
>50	388	300	>50	688	10,1
>55	127	106	>55	233	3,4
>60	52	41	>60	93	1,4
>70	7	12	>70	19	0,3
>80	2	1	>80	3	0,0
>90	1	0	>90	1	0,0
>100	0	0	>100	0	0,0

Location: **Vladislav**Period: **1.4.2025 0:00 - 30.4.2025 23:59**
**Denní záznamy od 13.04.2025 do 16.04.2025**
**Denní záznam 13.04.2025**

Rychlost [km/h]	Počet vozidel ve směru >>	Počet vozidel v protisměru <<	Rychlost [km/h]	Počet vozidel v obou směrech <>	Podíl [%]
>0	2863	2687	>0	5550	100,0
>50	338	260	>50	598	10,8
>55	111	110	>55	221	4,0
>60	43	49	>60	92	1,7
>70	11	8	>70	19	0,3
>80	5	5	>80	10	0,2
>90	4	3	>90	7	0,1
>100	1	1	>100	2	0,0

**Denní záznam 14.04.2025**

Rychlost [km/h]	Počet vozidel ve směru >>	Počet vozidel v protisměru <<	Rychlost [km/h]	Počet vozidel v obou směrech <>	Podíl [%]
>0	4331	4160	>0	8491	100,0
>50	473	369	>50	842	9,9
>55	159	152	>55	311	3,7
>60	66	72	>60	138	1,6
>70	7	8	>70	15	0,2
>80	1	4	>80	5	0,1
>90	1	2	>90	3	0,0
>100	1	2	>100	3	0,0

**Denní záznam 15.04.2025**

Rychlost [km/h]	Počet vozidel ve směru >>	Počet vozidel v protisměru <<	Rychlost [km/h]	Počet vozidel v obou směrech <>	Podíl [%]
>0	4050	3871	>0	7921	100,0
>50	390	316	>50	706	8,9
>55	108	104	>55	212	2,7
>60	46	40	>60	86	1,1
>70	7	5	>70	12	0,2
>80	6	4	>80	10	0,1
>90	2	1	>90	3	0,0
>100	0	0	>100	0	0,0

**Denní záznam 16.04.2025**

Rychlost [km/h]	Počet vozidel ve směru >>	Počet vozidel v protisměru <<	Rychlost [km/h]	Počet vozidel v obou směrech <>	Podíl [%]
>0	3574	3548	>0	7122	100,0
>50	378	305	>50	683	9,6
>55	106	109	>55	215	3,0
>60	44	54	>60	98	1,4
>70	7	13	>70	20	0,3
>80	5	5	>80	10	0,1
>90	2	3	>90	5	0,1
>100	0	1	>100	1	0,0

Location: **Vladislav**Period: **1.4.2025 0:00 - 30.4.2025 23:59**
**Denní záznamy od 17.04.2025 do 20.04.2025**
**Denní záznam 17.04.2025**

Rychlost [km/h]	Počet vozidel ve směru >>	Počet vozidel v protisměru <<	Rychlost [km/h]	Počet vozidel v obou směrech <>	Podíl [%]
>0	4609	4572	>0	9181	100,0
>50	514	431	>50	945	10,3
>55	155	148	>55	303	3,3
>60	70	58	>60	128	1,4
>70	15	9	>70	24	0,3
>80	4	2	>80	6	0,1
>90	3	1	>90	4	0,0
>100	1	1	>100	2	0,0

**Denní záznam 18.04.2025**

Rychlost [km/h]	Počet vozidel ve směru >>	Počet vozidel v protisměru <<	Rychlost [km/h]	Počet vozidel v obou směrech <>	Podíl [%]
>0	2767	3029	>0	5796	100,0
>50	296	214	>50	510	8,8
>55	81	71	>55	152	2,6
>60	31	28	>60	59	1,0
>70	10	7	>70	17	0,3
>80	4	2	>80	6	0,1
>90	1	0	>90	1	0,0
>100	0	0	>100	0	0,0

**Denní záznam 19.04.2025**

Rychlost [km/h]	Počet vozidel ve směru >>	Počet vozidel v protisměru <<	Rychlost [km/h]	Počet vozidel v obou směrech <>	Podíl [%]
>0	3074	3258	>0	6332	100,0
>50	319	222	>50	541	8,5
>55	107	63	>55	170	2,7
>60	36	23	>60	59	0,9
>70	8	8	>70	16	0,3
>80	5	5	>80	10	0,2
>90	4	3	>90	7	0,1
>100	3	2	>100	5	0,1

**Denní záznam 20.04.2025**

Rychlost [km/h]	Počet vozidel ve směru >>	Počet vozidel v protisměru <<	Rychlost [km/h]	Počet vozidel v obou směrech <>	Podíl [%]
>0	3691	3510	>0	7201	100,0
>50	314	224	>50	538	7,5
>55	83	75	>55	158	2,2
>60	24	20	>60	44	0,6
>70	7	7	>70	14	0,2
>80	1	0	>80	1	0,0
>90	0	0	>90	0	0,0
>100	0	0	>100	0	0,0

Location: **Vladislav**Period: **1.4.2025 0:00 - 30.4.2025 23:59**
**Denní záznamy od 21.04.2025 do 24.04.2025**
**Denní záznam 21.04.2025**

Rychlost [km/h]	Počet vozidel ve směru >>	Počet vozidel v protisměru <<	Rychlost [km/h]	Počet vozidel v obou směrech <>	Podíl [%]
>0	2937	2572	>0	5509	100,0
>50	243	179	>50	422	7,7
>55	54	56	>55	110	2,0
>60	17	23	>60	40	0,7
>70	4	5	>70	9	0,2
>80	1	1	>80	2	0,0
>90	1	1	>90	2	0,0
>100	0	0	>100	0	0,0

**Denní záznam 22.04.2025**

Rychlost [km/h]	Počet vozidel ve směru >>	Počet vozidel v protisměru <<	Rychlost [km/h]	Počet vozidel v obou směrech <>	Podíl [%]
>0	4466	4489	>0	8955	100,0
>50	422	309	>50	731	8,2
>55	118	100	>55	218	2,4
>60	49	36	>60	85	0,9
>70	9	7	>70	16	0,2
>80	4	3	>80	7	0,1
>90	2	1	>90	3	0,0
>100	1	0	>100	1	0,0

**Denní záznam 23.04.2025**

Rychlost [km/h]	Počet vozidel ve směru >>	Počet vozidel v protisměru <<	Rychlost [km/h]	Počet vozidel v obou směrech <>	Podíl [%]
>0	4528	4443	>0	8971	100,0
>50	324	252	>50	576	6,4
>55	79	80	>55	159	1,8
>60	17	25	>60	42	0,5
>70	1	4	>70	5	0,1
>80	0	0	>80	0	0,0
>90	0	0	>90	0	0,0
>100	0	0	>100	0	0,0

**Denní záznam 24.04.2025**

Rychlost [km/h]	Počet vozidel ve směru >>	Počet vozidel v protisměru <<	Rychlost [km/h]	Počet vozidel v obou směrech <>	Podíl [%]
>0	2089	2187	>0	4276	100,0
>50	211	145	>50	356	8,3
>55	53	38	>55	91	2,1
>60	15	14	>60	29	0,7
>70	4	5	>70	9	0,2
>80	0	1	>80	1	0,0
>90	0	0	>90	0	0,0
>100	0	0	>100	0	0,0

Location: **Vladislav**Period: **1.4.2025 0:00 - 30.4.2025 23:59**
**Denní záznamy od 25.04.2025 do 28.04.2025**
**Denní záznam 25.04.2025**

Rychlost [km/h]	Počet vozidel ve směru >>	Počet vozidel v protisměru <<	Rychlost [km/h]	Počet vozidel v obou směrech <>	Podíl [%]
>0	3455	3464	>0	6919	100,0
>50	253	159	>50	412	6,0
>55	68	45	>55	113	1,6
>60	29	15	>60	44	0,6
>70	4	3	>70	7	0,1
>80	0	0	>80	0	0,0
>90	0	0	>90	0	0,0
>100	0	0	>100	0	0,0

**Denní záznam 26.04.2025**

Rychlost [km/h]	Počet vozidel ve směru >>	Počet vozidel v protisměru <<	Rychlost [km/h]	Počet vozidel v obou směrech <>	Podíl [%]
>0	346	270	>0	616	100,0
>50	43	26	>50	69	11,2
>55	9	5	>55	14	2,3
>60	5	1	>60	6	1,0
>70	2	1	>70	3	0,5
>80	1	0	>80	1	0,2
>90	0	0	>90	0	0,0
>100	0	0	>100	0	0,0

**Denní záznam 27.04.2025**

Rychlost [km/h]	Počet vozidel ve směru >>	Počet vozidel v protisměru <<	Rychlost [km/h]	Počet vozidel v obou směrech <>	Podíl [%]
>0	485	410	>0	895	100,0
>50	40	47	>50	87	9,7
>55	11	16	>55	27	3,0
>60	5	6	>60	11	1,2
>70	3	3	>70	6	0,7
>80	1	1	>80	2	0,2
>90	1	1	>90	2	0,2
>100	0	0	>100	0	0,0

**Denní záznam 28.04.2025**

Rychlost [km/h]	Počet vozidel ve směru >>	Počet vozidel v protisměru <<	Rychlost [km/h]	Počet vozidel v obou směrech <>	Podíl [%]
>0	0	0	>0	0	0,0
>50	0	0	>50	0	0,0
>55	0	0	>55	0	0,0
>60	0	0	>60	0	0,0
>70	0	0	>70	0	0,0
>80	0	0	>80	0	0,0
>90	0	0	>90	0	0,0
>100	0	0	>100	0	0,0

Location: **Vladislav**Period: **1.4.2025 0:00 - 30.4.2025 23:59**
**Denní záznamy od 29.04.2025 do 30.04.2025**
**Denní záznam 29.04.2025**

Rychlost [km/h]	Počet vozidel ve směru >>	Počet vozidel v protisměru <<	Rychlost [km/h]	Počet vozidel v obou směrech <>	Podíl [%]
>0	0	0	>0	0	0,0
>50	0	0	>50	0	0,0
>55	0	0	>55	0	0,0
>60	0	0	>60	0	0,0
>70	0	0	>70	0	0,0
>80	0	0	>80	0	0,0
>90	0	0	>90	0	0,0
>100	0	0	>100	0	0,0

**Denní záznam 30.04.2025**

Rychlost [km/h]	Počet vozidel ve směru >>	Počet vozidel v protisměru <<	Rychlost [km/h]	Počet vozidel v obou směrech <>	Podíl [%]
>0	0	0	>0	0	0,0
>50	0	0	>50	0	0,0
>55	0	0	>55	0	0,0
>60	0	0	>60	0	0,0
>70	0	0	>70	0	0,0
>80	0	0	>80	0	0,0
>90	0	0	>90	0	0,0
>100	0	0	>100	0	0,0