

Lokalita: **Vladislav**Perioda: **1.8.2024 0:00 - 31.8.2024 23:59**
**STATISTIKA  
POČTU VOZIDEL**

MALÁ VELKÁ CELKEM

**STATISTIKA PŘEKROČENÍ  
POVOLENÉ RYCHLOSTI  
50 km/h**

ve směru k měřicímu zařízení

v protisměru od měř. zařízení

v obou směrech

<b>113445</b>	<b>9644</b>	<b>123089</b>	<b>11.9%</b>	<b>14660</b> vozidel překročilo rychlost
<b>112205</b>	<b>9782</b>	<b>121987</b>	<b>x</b>	<b>x</b> vozidel překročilo rychlost
<b>225650</b>	<b>19426</b>	<b>245076</b>	<b>x</b>	<b>x</b> vozidel překročilo rychlost

**STATISTIKA POČTU VOZIDEL A KATEGORIÍCH PO DNECH**

DEN V TÝDNU A DATUM	POČET VOZIDEL VE SMĚRU				POČET VOZIDEL V PROTISMĚRU				VOZIDEL CELKEM
	osobní	dodávky	nákladní	souprava	osobní	dodávky	nákladní	souprava	
<b>Čt 1. 8. 2024</b>	218	0	11	4	227	2	13	2	<b>477</b>
<b>Pá 2. 8. 2024</b>	363	0	10	1	425	1	16	3	<b>819</b>
<b>So 3. 8. 2024</b>	1947	2	27	7	2163	6	32	10	<b>4194</b>
<b>Ne 4. 8. 2024</b>	3154	5	52	24	2939	8	44	30	<b>6256</b>
<b>Po 5. 8. 2024</b>	3530	10	270	149	3641	40	243	178	<b>8061</b>
<b>Út 6. 8. 2024</b>	3701	14	300	126	3473	46	250	175	<b>8085</b>
<b>St 7. 8. 2024</b>	3826	14	288	118	3887	45	252	160	<b>8590</b>
<b>Čt 8. 8. 2024</b>	3966	20	266	149	3925	42	260	168	<b>8796</b>
<b>Pá 9. 8. 2024</b>	4408	15	285	143	4400	65	285	155	<b>9756</b>
<b>So 10. 8. 2024</b>	4129	5	71	47	4218	18	72	41	<b>8601</b>
<b>Ne 11. 8. 2024</b>	3904	7	63	20	3581	8	54	33	<b>7670</b>
<b>Po 12. 8. 2024</b>	3810	24	267	145	3773	54	272	224	<b>8569</b>
<b>Út 13. 8. 2024</b>	3883	8	280	154	3704	42	260	205	<b>8536</b>
<b>St 14. 8. 2024</b>	3992	7	285	173	3913	42	272	183	<b>8867</b>
<b>Čt 15. 8. 2024</b>	4177	15	304	180	4122	33	251	177	<b>9259</b>
<b>Pá 16. 8. 2024</b>	4227	13	245	144	4231	55	210	180	<b>9305</b>
<b>So 17. 8. 2024</b>	3624	7	91	30	3570	15	84	24	<b>7445</b>
<b>Ne 18. 8. 2024</b>	3645	4	54	19	3495	11	59	30	<b>7317</b>
<b>Po 19. 8. 2024</b>	3861	19	297	165	3822	35	276	200	<b>8675</b>
<b>Út 20. 8. 2024</b>	4028	20	291	143	3900	53	269	200	<b>8904</b>
<b>St 21. 8. 2024</b>	4129	19	292	164	4061	36	255	191	<b>9147</b>
<b>Čt 22. 8. 2024</b>	4125	14	320	179	4198	41	284	179	<b>9340</b>
<b>Pá 23. 8. 2024</b>	4575	15	300	160	4594	51	274	195	<b>10164</b>
<b>So 24. 8. 2024</b>	3879	5	81	33	3767	15	75	34	<b>7889</b>
<b>Ne 25. 8. 2024</b>	3838	5	64	22	3664	10	70	43	<b>7716</b>
<b>Po 26. 8. 2024</b>	3943	21	326	148	3798	37	274	219	<b>8766</b>
<b>Út 27. 8. 2024</b>	3895	18	282	141	3776	36	251	169	<b>8568</b>
<b>St 28. 8. 2024</b>	4123	15	287	154	4035	55	285	178	<b>9132</b>
<b>Čt 29. 8. 2024</b>	4109	18	313	151	4019	57	236	200	<b>9103</b>
<b>Pá 30. 8. 2024</b>	4360	17	290	149	4389	50	252	163	<b>9670</b>
<b>So 31. 8. 2024</b>	3716	4	68	22	3471	15	65	38	<b>7399</b>

Lokalita: **Vladislav**

Perioda: **1.8.2024 0:00 - 31.8.2024 23:59**



## STATISTIKA VOZIDEL PŘEKRAČUJÍCÍ POVOLENOU RYCHLOST

Systemy řízení a monitorování dopravy

Přepočtená vozidla:

- 1x - osobní vozidlo
- 2x - nákladní vozidlo
- 3x - nákladní souprava
- 2 osobní = 1 nákladní vozidlo

Statistika odráží rychlost vozidel ve dvou různých časech T0 a T5 před zařízením. Do statistiky jsou zahrnuta všechna vozidla (překračující i nepřekračující rychlost).  
 Čas T0 - vozidlo se nachází v blízkosti detekčního zařízení (cca do 10 m od zařízení)  
 Čas T5 - vozidlo se nachází ve viditelné vzdálenosti před zařízením (cca 50 až 70 m od zařízení) a do blízkosti zařízení se dopraví přibližně za 5 sekund.

Celkový počet vozidel jedoucích ve směru k zařízení bez ohledu na jejich velikost je **123089**

Celkový počet vozidel jedoucích ve směru k zařízení s ohledem na velikost (tzv. přepočtená vozidla) je **136177**

Průměrná rychlost vozidel jedoucích v jízdním pruhu je **40.5 km/h**

Průměrný rozestup mezi vozidly je **21.6** sekund, což odpovídá vzdálenosti cca **243.2 m**

### TABULKA POČTU VOZIDEL V ZÁVISLOSTI NA RYCHLOSTI V ČASE T0 a T5

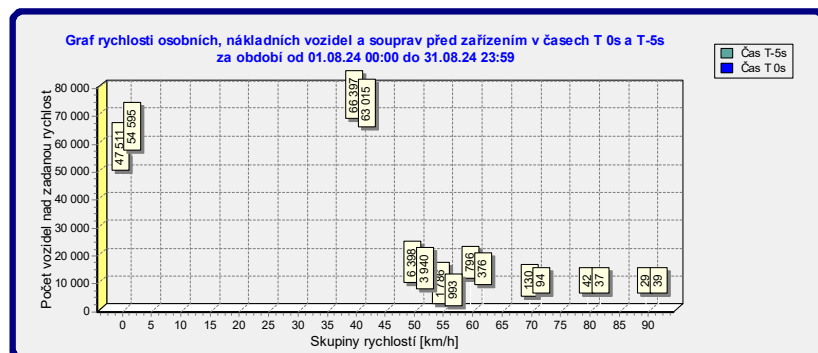
RYCHLOST [km/h]	POČTY VOZIDEL		SNÍŽENÍ POČTU O	POČET VOZIDEL [%]		RELATIVNÍ ZMĚNA [%]
	5 s před zařiz.	0 s před zařiz.		5 s před zařiz.	0 s před zařiz.	
0 až 40	47511	54595	-7084	38.6	44.4	14.9
40.1 až 50	66397	63015	3382	53.9	51.2	-5.1
50.1 až 55	6398	3940	2458	5.2	3.2	-38.4
55.1 až 60	1786	993	793	1.5	0.8	-44.4
60.1 až 70	796	376	420	0.6	0.3	-52.8
70.1 až 80	130	94	36	0.1	0.1	-27.7
80.1 až 90	42	37	5	0.0	0.0	-11.9
90.1 a více	29	39	-10	0.0	0.0	34.5

### VÝKLAD STATISTIKY:

Ve vzdálenosti cca 70 m (v čase T-5s) před zařízením jelo v rozmezí rychlostí **60.1 až 70 km/h 796 vozidel.**

Ve vzdálenosti cca 10 m (v čase T 0s) před zařízením jelo v rozmezí rychlostí **60.1 až 70 km/h 376 vozidel.**

Celkem zpomalilo před zařízením v rozmezí rychlostí **60.1 až 70 km/h 420 vozidel, tj. snížení o 52.8 %**



Lokalita: **Vladislav**Perioda: **1.8.2024 0:00 - 31.8.2024 23:59**

## STATISTIKA ZMĚN RYCHLOSTÍ VOZIDEL PŘED ZAŘÍZENÍM

Statistika pouze odráží změny rychlosti před zařízením (zjistíme jak vozidla brzdí či zrychlují před zařízením). Do statistiky jsou započtena pouze vozidla, která překročila povolený limit rychlosti kdykoliv před (tj. v čase T-5s až T 0s) zařízením.

**Limit rychlosti 50 km/h**

### CHOVÁNÍ VOZIDEL PŘEKRAČUJÍCÍ POVOLENOU RYCHLOST PŘED ZAŘÍZENÍM

- 81.7% tj. 11974** vozidel překračuje pov. rychlost v čase T-5 s před zař. z celkového počtu **14660**
- 49.9% tj. 7317** vozidel překračuje pov. rychlost v čase T 0 s, tj. došlo ke snížení o **31.8% tj. 4657**
- 18.8% tj. 2749** vozidel nemají žádnou a nebo minimální změnu rychlosti (do 2 km/h) před zařízením
- 62.1% tj. 9104** vozidel před zařízením zpomalí v průměru o **7.6 km/h**
- 19.1% tj. 2807** vozidel před zařízením zrychlí v průměru o **10.5 km/h**

ZMĚNA RYCHLOSTI [km/h]	ZPOMALENÍ		ZRYCHLENÍ	
	počet	[%]	počet	[%]
0 až 1.9	2490	17.0	259	1.8
2 až 5.9	4615	31.5	808	5.5
6 až 9.9	2360	16.1	738	5.0
10 až 14.9	1056	7.2	634	4.3
15 až 19.9	491	3.3	332	2.3
20 až 24.9	280	1.9	143	1.0
25 až 29.9	170	1.2	65	0.4
30 až 34.9	86	0.6	32	0.2
35 a více	46	0.3	55	0.4

#### VÝKLAD STATISTIKY:

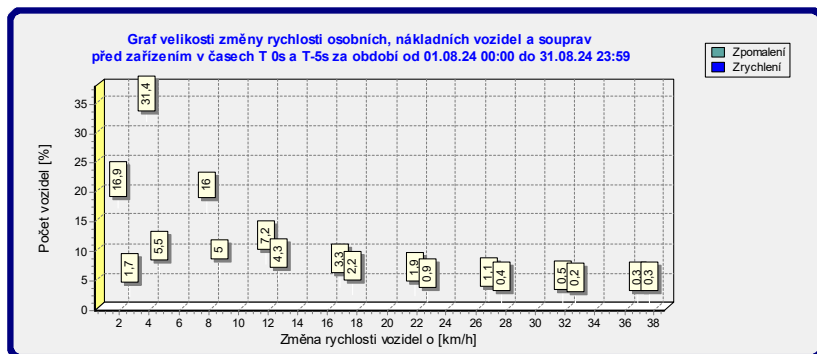
Statistika zobrazuje změny rychlosti před zařízením, jinými slovy zjišťuje jak moc vozidla brzdí či zrychlují. Nezjišťuje se z jaké původní rychlosti zpomalují či zrychlují, zjišťuje se jen velikost změny rychlosti. Z grafu je možné také vyčíst jaký počet vozidel zrychluje před zařízením.

U semaforu k tomuto jevu dochází v důsledku toho, že řidič ještě chce stihnout průjezd na zelenou. Limit pov. rychlosti semaforu bývá vyšší cca o 5 km/h tudíž umožňuje průjezd vozidel lehce překračujících rychlost.

U ukazatele rychlosti, to je způsobeno tím, že řidič jedoucí pomaleji než je pov. rychlost, zjistí tuto skutečnost, a proto zrychluje na povolený limit. Často zrychluje i lehce nad povolený limit a je tedy zahrnut do statistiky vozidel překračujících pov. rychlost.

**16.1% tj. 2360** vozidel zpomalí před ukazatelem v rozmezí rychlosti **6 až 9.9 km/h**.

**5.0% tj. 738** vozidel zrychlí před ukazatelem v rozmezí rychlosti **6 až 9.9 km/h**.



B. Smetany 1599  
250 88 Čelákovice

Zákaznické centrum:  
www.gemos.cz

Tel.: +420 286 850 707  
Fax: +420 286 854 138

GSM: +420 602 248 442  
email: zcentrum@gemos.cz

Location: **Vladislav**Period: **1.8.2024 0:00 - 31.8.2024 23:59**

Celkový počet vozidel	Překročení rychlosti				
	50	60	70	80	90

<b>Počet vozidel ve směru &gt;&gt;</b>
<b>Počet vozidel v protisměru &lt;&lt;</b>
<b>Počet vozidel v obou směrech &lt;&gt;</b>

123089	7329	655	171	76	39
121987	4745	498	116	48	32
245076	12074	1153	287	124	71

**Počty vozidel po dnech**

Datum	Počet vozidel
01.08.2024	477
02.08.2024	819
03.08.2024	4194
04.08.2024	6256
05.08.2024	8061
06.08.2024	8085
07.08.2024	8590
08.08.2024	8796
09.08.2024	9756
10.08.2024	8601
11.08.2024	7670
12.08.2024	8569
13.08.2024	8536
14.08.2024	8867
15.08.2024	9259
16.08.2024	9305
17.08.2024	7445
18.08.2024	7317

**Překročení povolené rychlosti**

12074 vozidel nad 50km/h (4,9%)

Rychlost [km/h]	Počet vozidel ve směru >>	Počet vozidel v protisměru <<
>0	123089	121987
>50	7329	4745
>55	1945	1460
>60	655	498
>70	171	116
>80	76	48
>90	39	32
>100	15	12

Rychlost [km/h]	Počet vozidel v obou směrech <>	Podíl [%]
>0	245076	100,0
>50	12074	4,9
>55	3405	1,4
>60	1153	0,5
>70	287	0,1
>80	124	0,1
>90	71	0,0
>100	27	0,0

Location: **Vladislav**Period: **1.8.2024 0:00 - 31.8.2024 23:59**

Celkový počet vozidel	Překročení rychlosti				
	50	60	70	80	90

<b>Počet vozidel ve směru &gt;&gt;</b>
<b>Počet vozidel v protisměru &lt;&lt;</b>
<b>Počet vozidel v obou směrech &lt;&gt;</b>

123089	7329	655	171	76	39
121987	4745	498	116	48	32
245076	12074	1153	287	124	71

**Počty vozidel po dnech**

19.08.2024	8675
20.08.2024	8904
21.08.2024	9147
22.08.2024	9340
23.08.2024	10164
24.08.2024	7889
25.08.2024	7716
26.08.2024	8766
27.08.2024	8568
28.08.2024	9132
29.08.2024	9103
30.08.2024	9670
31.08.2024	7399

**Překročení povolené rychlosti**

12074 vozidel nad 50km/h (4,9%)

Rychlost [km/h]	Počet vozidel ve směru >>	Počet vozidel v protisměru <<
>0	123089	121987
>50	7329	4745
>55	1945	1460
>60	655	498
>70	171	116
>80	76	48
>90	39	32
>100	15	12

Rychlost [km/h]	Počet vozidel v obou směrech <>	Podíl [%]
>0	245076	100,0
>50	12074	4,9
>55	3405	1,4
>60	1153	0,5
>70	287	0,1
>80	124	0,1
>90	71	0,0
>100	27	0,0

Location: **Vladislav**Period: **1.8.2024 0:00 - 31.8.2024 23:59**
**Denní záznamy od 01.08.2024 do 04.08.2024**
**Denní záznam 01.08.2024**

Rychlost [km/h]	Počet vozidel ve směru >>	Počet vozidel v protisměru <<	Rychlost [km/h]	Počet vozidel v obou směrech <>	Podíl [%]
>0	233	244	>0	477	100,0
>50	15	8	>50	23	4,8
>55	10	5	>55	15	3,1
>60	2	1	>60	3	0,6
>70	1	0	>70	1	0,2
>80	0	0	>80	0	0,0
>90	0	0	>90	0	0,0
>100	0	0	>100	0	0,0

**Denní záznam 02.08.2024**

Rychlost [km/h]	Počet vozidel ve směru >>	Počet vozidel v protisměru <<	Rychlost [km/h]	Počet vozidel v obou směrech <>	Podíl [%]
>0	374	445	>0	819	100,0
>50	26	16	>50	42	5,1
>55	6	3	>55	9	1,1
>60	4	1	>60	5	0,6
>70	3	1	>70	4	0,5
>80	2	0	>80	2	0,2
>90	0	0	>90	0	0,0
>100	0	0	>100	0	0,0

**Denní záznam 03.08.2024**

Rychlost [km/h]	Počet vozidel ve směru >>	Počet vozidel v protisměru <<	Rychlost [km/h]	Počet vozidel v obou směrech <>	Podíl [%]
>0	1983	2211	>0	4194	100,0
>50	141	111	>50	252	6,0
>55	45	35	>55	80	1,9
>60	20	14	>60	34	0,8
>70	4	6	>70	10	0,2
>80	2	0	>80	2	0,0
>90	0	0	>90	0	0,0
>100	0	0	>100	0	0,0

**Denní záznam 04.08.2024**

Rychlost [km/h]	Počet vozidel ve směru >>	Počet vozidel v protisměru <<	Rychlost [km/h]	Počet vozidel v obou směrech <>	Podíl [%]
>0	3235	3021	>0	6256	100,0
>50	217	142	>50	359	5,7
>55	69	50	>55	119	1,9
>60	20	17	>60	37	0,6
>70	3	1	>70	4	0,1
>80	1	0	>80	1	0,0
>90	0	0	>90	0	0,0
>100	0	0	>100	0	0,0

Location: **Vladislav**Period: **1.8.2024 0:00 - 31.8.2024 23:59**
**Denní záznamy od 05.08.2024 do 08.08.2024**
**Denní záznam 05.08.2024**

Rychlost [km/h]	Počet vozidel ve směru >>	Počet vozidel v protisměru <<	Rychlost [km/h]	Počet vozidel v obou směrech <>	Podíl [%]
>0	3959	4102	>0	8061	100,0
>50	239	166	>50	405	5,0
>55	70	68	>55	138	1,7
>60	21	23	>60	44	0,5
>70	6	1	>70	7	0,1
>80	2	1	>80	3	0,0
>90	2	1	>90	3	0,0
>100	1	1	>100	2	0,0

**Denní záznam 06.08.2024**

Rychlost [km/h]	Počet vozidel ve směru >>	Počet vozidel v protisměru <<	Rychlost [km/h]	Počet vozidel v obou směrech <>	Podíl [%]
>0	4141	3944	>0	8085	100,0
>50	245	160	>50	405	5,0
>55	68	55	>55	123	1,5
>60	24	23	>60	47	0,6
>70	6	6	>70	12	0,1
>80	3	4	>80	7	0,1
>90	3	4	>90	7	0,1
>100	2	1	>100	3	0,0

**Denní záznam 07.08.2024**

Rychlost [km/h]	Počet vozidel ve směru >>	Počet vozidel v protisměru <<	Rychlost [km/h]	Počet vozidel v obou směrech <>	Podíl [%]
>0	4246	4344	>0	8590	100,0
>50	268	177	>50	445	5,2
>55	77	57	>55	134	1,6
>60	21	16	>60	37	0,4
>70	9	7	>70	16	0,2
>80	5	5	>80	10	0,1
>90	2	4	>90	6	0,1
>100	0	0	>100	0	0,0

**Denní záznam 08.08.2024**

Rychlost [km/h]	Počet vozidel ve směru >>	Počet vozidel v protisměru <<	Rychlost [km/h]	Počet vozidel v obou směrech <>	Podíl [%]
>0	4401	4395	>0	8796	100,0
>50	236	152	>50	388	4,4
>55	63	48	>55	111	1,3
>60	19	19	>60	38	0,4
>70	3	3	>70	6	0,1
>80	3	2	>80	5	0,1
>90	1	1	>90	2	0,0
>100	0	1	>100	1	0,0

Location: **Vladislav**Period: **1.8.2024 0:00 - 31.8.2024 23:59**
**Denní záznamy od 09.08.2024 do 12.08.2024**
**Denní záznam 09.08.2024**

Rychlost [km/h]	Počet vozidel ve směru >>	Počet vozidel v protisměru <<	Rychlost [km/h]	Počet vozidel v obou směrech <>	Podíl [%]
>0	4851	4905	>0	9756	100,0
>50	305	194	>50	499	5,1
>55	96	66	>55	162	1,7
>60	38	25	>60	63	0,6
>70	8	5	>70	13	0,1
>80	3	0	>80	3	0,0
>90	2	0	>90	2	0,0
>100	0	0	>100	0	0,0

**Denní záznam 10.08.2024**

Rychlost [km/h]	Počet vozidel ve směru >>	Počet vozidel v protisměru <<	Rychlost [km/h]	Počet vozidel v obou směrech <>	Podíl [%]
>0	4252	4349	>0	8601	100,0
>50	239	168	>50	407	4,7
>55	65	55	>55	120	1,4
>60	19	19	>60	38	0,4
>70	2	3	>70	5	0,1
>80	2	1	>80	3	0,0
>90	2	1	>90	3	0,0
>100	2	1	>100	3	0,0

**Denní záznam 11.08.2024**

Rychlost [km/h]	Počet vozidel ve směru >>	Počet vozidel v protisměru <<	Rychlost [km/h]	Počet vozidel v obou směrech <>	Podíl [%]
>0	3994	3676	>0	7670	100,0
>50	253	154	>50	407	5,3
>55	68	56	>55	124	1,6
>60	23	21	>60	44	0,6
>70	13	8	>70	21	0,3
>80	8	4	>80	12	0,2
>90	4	1	>90	5	0,1
>100	1	0	>100	1	0,0

**Denní záznam 12.08.2024**

Rychlost [km/h]	Počet vozidel ve směru >>	Počet vozidel v protisměru <<	Rychlost [km/h]	Počet vozidel v obou směrech <>	Podíl [%]
>0	4246	4323	>0	8569	100,0
>50	277	189	>50	466	5,4
>55	73	59	>55	132	1,5
>60	20	18	>60	38	0,4
>70	2	3	>70	5	0,1
>80	2	1	>80	3	0,0
>90	0	0	>90	0	0,0
>100	0	0	>100	0	0,0

Location: **Vladislav**Period: **1.8.2024 0:00 - 31.8.2024 23:59**
**Denní záznamy od 13.08.2024 do 16.08.2024**
**Denní záznam 13.08.2024**

Rychlost [km/h]	Počet vozidel ve směru >>	Počet vozidel v protisměru <<	Rychlost [km/h]	Počet vozidel v obou směrech <>	Podíl [%]
>0	4325	4211	>0	8536	100,0
>50	239	148	>50	387	4,5
>55	63	38	>55	101	1,2
>60	23	16	>60	39	0,5
>70	7	4	>70	11	0,1
>80	3	3	>80	6	0,1
>90	1	1	>90	2	0,0
>100	0	0	>100	0	0,0

**Denní záznam 14.08.2024**

Rychlost [km/h]	Počet vozidel ve směru >>	Počet vozidel v protisměru <<	Rychlost [km/h]	Počet vozidel v obou směrech <>	Podíl [%]
>0	4457	4410	>0	8867	100,0
>50	257	168	>50	425	4,8
>55	75	56	>55	131	1,5
>60	26	15	>60	41	0,5
>70	5	5	>70	10	0,1
>80	2	2	>80	4	0,0
>90	2	2	>90	4	0,0
>100	1	2	>100	3	0,0

**Denní záznam 15.08.2024**

Rychlost [km/h]	Počet vozidel ve směru >>	Počet vozidel v protisměru <<	Rychlost [km/h]	Počet vozidel v obou směrech <>	Podíl [%]
>0	4676	4583	>0	9259	100,0
>50	249	167	>50	416	4,5
>55	63	45	>55	108	1,2
>60	24	23	>60	47	0,5
>70	5	6	>70	11	0,1
>80	3	4	>80	7	0,1
>90	1	3	>90	4	0,0
>100	1	1	>100	2	0,0

**Denní záznam 16.08.2024**

Rychlost [km/h]	Počet vozidel ve směru >>	Počet vozidel v protisměru <<	Rychlost [km/h]	Počet vozidel v obou směrech <>	Podíl [%]
>0	4629	4676	>0	9305	100,0
>50	271	159	>50	430	4,6
>55	72	42	>55	114	1,2
>60	31	16	>60	47	0,5
>70	6	2	>70	8	0,1
>80	3	0	>80	3	0,0
>90	1	0	>90	1	0,0
>100	0	0	>100	0	0,0

Location: **Vladislav**Period: **1.8.2024 0:00 - 31.8.2024 23:59**
**Denní záznamy od 17.08.2024 do 20.08.2024**
**Denní záznam 17.08.2024**

Rychlost [km/h]	Počet vozidel ve směru >>	Počet vozidel v protisměru <<	Rychlost [km/h]	Počet vozidel v obou směrech <>	Podíl [%]
>0	3752	3693	>0	7445	100,0
>50	206	131	>50	337	4,5
>55	59	43	>55	102	1,4
>60	19	15	>60	34	0,5
>70	4	3	>70	7	0,1
>80	3	1	>80	4	0,1
>90	2	1	>90	3	0,0
>100	1	0	>100	1	0,0

**Denní záznam 18.08.2024**

Rychlost [km/h]	Počet vozidel ve směru >>	Počet vozidel v protisměru <<	Rychlost [km/h]	Počet vozidel v obou směrech <>	Podíl [%]
>0	3722	3595	>0	7317	100,0
>50	198	128	>50	326	4,5
>55	42	33	>55	75	1,0
>60	12	14	>60	26	0,4
>70	3	4	>70	7	0,1
>80	2	3	>80	5	0,1
>90	2	3	>90	5	0,1
>100	1	2	>100	3	0,0

**Denní záznam 19.08.2024**

Rychlost [km/h]	Počet vozidel ve směru >>	Počet vozidel v protisměru <<	Rychlost [km/h]	Počet vozidel v obou směrech <>	Podíl [%]
>0	4342	4333	>0	8675	100,0
>50	239	155	>50	394	4,5
>55	55	53	>55	108	1,2
>60	29	22	>60	51	0,6
>70	16	13	>70	29	0,3
>80	6	5	>80	11	0,1
>90	3	3	>90	6	0,1
>100	2	1	>100	3	0,0

**Denní záznam 20.08.2024**

Rychlost [km/h]	Počet vozidel ve směru >>	Počet vozidel v protisměru <<	Rychlost [km/h]	Počet vozidel v obou směrech <>	Podíl [%]
>0	4482	4422	>0	8904	100,0
>50	278	178	>50	456	5,1
>55	67	46	>55	113	1,3
>60	21	11	>60	32	0,4
>70	4	1	>70	5	0,1
>80	2	0	>80	2	0,0
>90	2	0	>90	2	0,0
>100	0	0	>100	0	0,0

Location: **Vladislav**Period: **1.8.2024 0:00 - 31.8.2024 23:59**
**Denní záznamy od 21.08.2024 do 24.08.2024**
**Denní záznam 21.08.2024**

Rychlost [km/h]	Počet vozidel ve směru >>	Počet vozidel v protisměru <<	Rychlost [km/h]	Počet vozidel v obou směrech <>	Podíl [%]
>0	4604	4543	>0	9147	100,0
>50	265	164	>50	429	4,7
>55	56	51	>55	107	1,2
>60	18	19	>60	37	0,4
>70	5	5	>70	10	0,1
>80	3	3	>80	6	0,1
>90	1	1	>90	2	0,0
>100	0	0	>100	0	0,0

**Denní záznam 22.08.2024**

Rychlost [km/h]	Počet vozidel ve směru >>	Počet vozidel v protisměru <<	Rychlost [km/h]	Počet vozidel v obou směrech <>	Podíl [%]
>0	4638	4702	>0	9340	100,0
>50	255	169	>50	424	4,5
>55	47	39	>55	86	0,9
>60	21	12	>60	33	0,4
>70	7	1	>70	8	0,1
>80	2	0	>80	2	0,0
>90	1	0	>90	1	0,0
>100	0	0	>100	0	0,0

**Denní záznam 23.08.2024**

Rychlost [km/h]	Počet vozidel ve směru >>	Počet vozidel v protisměru <<	Rychlost [km/h]	Počet vozidel v obou směrech <>	Podíl [%]
>0	5050	5114	>0	10164	100,0
>50	287	183	>50	470	4,6
>55	83	57	>55	140	1,4
>60	30	21	>60	51	0,5
>70	6	1	>70	7	0,1
>80	2	0	>80	2	0,0
>90	1	0	>90	1	0,0
>100	1	0	>100	1	0,0

**Denní záznam 24.08.2024**

Rychlost [km/h]	Počet vozidel ve směru >>	Počet vozidel v protisměru <<	Rychlost [km/h]	Počet vozidel v obou směrech <>	Podíl [%]
>0	3998	3891	>0	7889	100,0
>50	247	128	>50	375	4,8
>55	72	35	>55	107	1,4
>60	16	10	>60	26	0,3
>70	7	4	>70	11	0,1
>80	1	1	>80	2	0,0
>90	1	1	>90	2	0,0
>100	1	1	>100	2	0,0

Location: **Vladislav**Period: **1.8.2024 0:00 - 31.8.2024 23:59**
**Denní záznamy od 25.08.2024 do 28.08.2024**
**Denní záznam 25.08.2024**

Rychlost [km/h]	Počet vozidel ve směru >>	Počet vozidel v protisměru <<	Rychlost [km/h]	Počet vozidel v obou směrech <>	Podíl [%]
>0	3929	3787	>0	7716	100,0
>50	254	138	>50	392	5,1
>55	53	35	>55	88	1,1
>60	21	14	>60	35	0,5
>70	5	4	>70	9	0,1
>80	2	1	>80	3	0,0
>90	0	0	>90	0	0,0
>100	0	0	>100	0	0,0

**Denní záznam 26.08.2024**

Rychlost [km/h]	Počet vozidel ve směru >>	Počet vozidel v protisměru <<	Rychlost [km/h]	Počet vozidel v obou směrech <>	Podíl [%]
>0	4438	4328	>0	8766	100,0
>50	253	169	>50	422	4,8
>55	62	41	>55	103	1,2
>60	15	9	>60	24	0,3
>70	4	5	>70	9	0,1
>80	1	3	>80	4	0,0
>90	1	3	>90	4	0,0
>100	0	1	>100	1	0,0

**Denní záznam 27.08.2024**

Rychlost [km/h]	Počet vozidel ve směru >>	Počet vozidel v protisměru <<	Rychlost [km/h]	Počet vozidel v obou směrech <>	Podíl [%]
>0	4336	4232	>0	8568	100,0
>50	253	168	>50	421	4,9
>55	62	49	>55	111	1,3
>60	22	18	>60	40	0,5
>70	3	2	>70	5	0,1
>80	0	0	>80	0	0,0
>90	0	0	>90	0	0,0
>100	0	0	>100	0	0,0

**Denní záznam 28.08.2024**

Rychlost [km/h]	Počet vozidel ve směru >>	Počet vozidel v protisměru <<	Rychlost [km/h]	Počet vozidel v obou směrech <>	Podíl [%]
>0	4579	4553	>0	9132	100,0
>50	294	203	>50	497	5,4
>55	84	72	>55	156	1,7
>60	18	15	>60	33	0,4
>70	1	1	>70	2	0,0
>80	1	1	>80	2	0,0
>90	0	0	>90	0	0,0
>100	0	0	>100	0	0,0

Location: **Vladislav**Period: **1.8.2024 0:00 - 31.8.2024 23:59**
**Denní záznamy od 29.08.2024 do 31.08.2024**
**Denní záznam 29.08.2024**

Rychlost [km/h]	Počet vozidel ve směru >>	Počet vozidel v protisměru <<	Rychlost [km/h]	Počet vozidel v obou směrech <>	Podíl [%]
>0	4591	4512	>0	9103	100,0
>50	279	194	>50	473	5,2
>55	74	52	>55	126	1,4
>60	24	17	>60	41	0,5
>70	5	2	>70	7	0,1
>80	0	0	>80	0	0,0
>90	0	0	>90	0	0,0
>100	0	0	>100	0	0,0

**Denní záznam 30.08.2024**

Rychlost [km/h]	Počet vozidel ve směru >>	Počet vozidel v protisměru <<	Rychlost [km/h]	Počet vozidel v obou směrech <>	Podíl [%]
>0	4816	4854	>0	9670	100,0
>50	283	200	>50	483	5,0
>55	74	64	>55	138	1,4
>60	28	19	>60	47	0,5
>70	9	6	>70	15	0,2
>80	4	2	>80	6	0,1
>90	3	2	>90	5	0,1
>100	0	0	>100	0	0,0

**Denní záznam 31.08.2024**

Rychlost [km/h]	Počet vozidel ve směru >>	Počet vozidel v protisměru <<	Rychlost [km/h]	Počet vozidel v obou směrech <>	Podíl [%]
>0	3810	3589	>0	7399	100,0
>50	261	158	>50	419	5,7
>55	72	52	>55	124	1,7
>60	26	15	>60	41	0,6
>70	9	3	>70	12	0,2
>80	3	1	>80	4	0,1
>90	1	0	>90	1	0,0
>100	1	0	>100	1	0,0