

Lokalita: **Vladislav**

Perioda: **1.9.2023 0:00 - 30.9.2023 23:59**



STATISTIKA VOZIDEL PŘEKRAČUJÍCÍ POVOLENOU RYCHLOST

Přepočtená vozidla:

1x - osobní vozidlo

2x - nákladní vozidlo

3x - nákladní souprava

2 osobní = 1 nákladní vozidlo

Statistika odráží rychlost vozidel ve dvou různých časech T0 a T5 před zařízením. Do statistiky jsou zahrnuta všechna vozidla (překračující i nepřekračující rychlost).

Čas T0 - vozidlo se nachází v blízkosti detekčního zařízení (cca do 10 m od zařízení)

Čas T5 - vozidlo se nachází ve viditelné vzdálenosti před zařízením (cca 50 až 70 m od zařízení) a do blízkosti zařízení se dopraví přibližně za 5 sekund.

Celkový počet vozidel jedoucích ve směru k zařízení bez ohledu na jejich velikost je **102827**

Celkový počet vozidel jedoucích ve směru k zařízení s ohledem na velikost (tzv. přepočtená vozidla) je **113636**

Průměrná rychlost vozidel jedoucích v jízdním pruhu je **17.3 km/h**

Průměrný rozestup mezi vozidly je **26.7** sekund, což odpovídá vzdálenosti cca **128.5 m**

TABULKA POČTU VOZIDEL V ZÁVISLOSTI NA RYCHLOSTI V ČASE T0 a T5

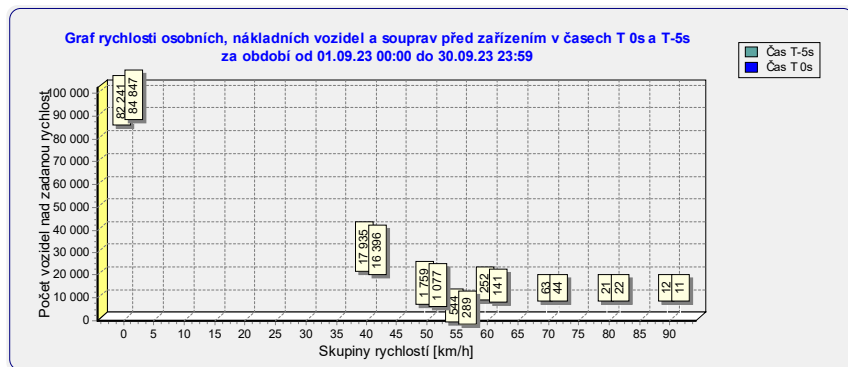
RYCHLOST [km/h]	POČTY VOZIDEL		SNÍŽENÍ POČTU O	POČET VOZIDEL [%]		RELATIVNÍ ZMĚNA [%]
	5 s před zařiz.	0 s před zařiz.		5 s před zařiz.	0 s před zařiz.	
0 až 40	82241	84847	-2606	80.0	82.5	3.2
40.1 až 50	17935	16396	1539	17.4	15.9	-8.6
50.1 až 55	1759	1077	682	1.7	1.0	-38.8
55.1 až 60	544	289	255	0.5	0.3	-46.9
60.1 až 70	252	141	111	0.2	0.1	-44.0
70.1 až 80	63	44	19	0.1	0.0	-30.2
80.1 až 90	21	22	-1	0.0	0.0	4.8
90.1 a více	12	11	1	0.0	0.0	-8.3

VÝKLAD STATISTIKY:

Ve vzdálenosti cca 70 m (v čase T-5s) před zařízením jelo v rozmezí rychlostí **60.1 až 70 km/h 252 vozidel.**

Ve vzdálenosti cca 10 m (v čase T 0s) před zařízením jelo v rozmezí rychlostí **60.1 až 70 km/h 141 vozidel.**

Celkem zpomalilo před zařízením v rozmezí rychlosti **60.1 až 70 km/h 111 vozidel, tj. snížení o 44.0 %**



Lokalita: **Vladislav**

Perioda: **1.9.2023 0:00 - 30.9.2023 23:59**



STATISTIKA ZMĚN RYCHLOSTÍ VOZIDEL PŘED ZAŘÍZENÍM

Statistika pouze odráží změny rychlosti před zařízením (zjišťujeme jak vozidla brzdí či zrychlují před zařízením). Do statistiky jsou započtena pouze vozidla, která překročila povolený limit rychlosti kdykoliv před (tj. v čase T-5s až T 0s) zařízením.

Limit rychlosti 50 km/h

ZHOVNÁ VÝKONNOST PŘEKRAČUJÍCÍ POVOLENOU RYCHLOST PŘED ZAŘÍZENÍM

- 84.0% tj. 3418** vozidel překračuje pov. rychlost v čase T-5 s před zař. z celkového počtu **4067**
- 50.4% tj. 2049** vozidel překračuje pov. rychlost v čase T 0 s, tj. došlo ke snížení o **33.7% tj. 1369**
- 19.0% tj. 773** vozidel nemají žádnou a nebo minimální změnu rychlosti (do 2 km/h) před zařízením
- 64.0% tj. 2603** vozidel před zařízením zpomalí v průměru o **7.6 km/h**
- 17.0% tj. 691** vozidel před zařízením zrychlí v průměru o **12.5 km/h**

ZMĚNA RYCHLOSTI [km/h]	ZPOMALENÍ		ZRYCHLENÍ	
	počet	[%]	počet	[%]
0 až 1.9	730	17.9	43	1.1
2 až 5.9	1345	33.1	172	4.2
6 až 9.9	640	15.7	144	3.5
10 až 14.9	293	7.2	142	3.5
15 až 19.9	148	3.6	102	2.5
20 až 24.9	81	2.0	60	1.5
25 až 29.9	50	1.2	37	0.9
30 až 34.9	35	0.9	14	0.3
35 a více	11	0.3	20	0.5

VÝKLAD STATISTIKY:

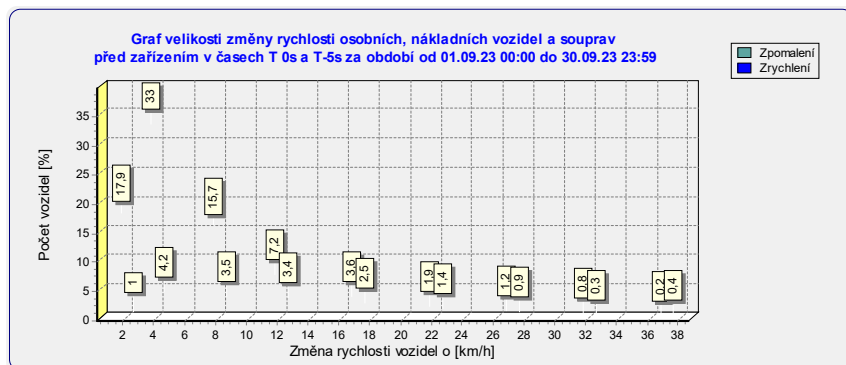
Statistika zobrazuje změny rychlosti před zařízením, jinými slovy zjišťuje jak moc vozidla brzdí či zrychlují. Nezjišťuje se z jaké původní rychlosti zpomalují či zrychlují, zjišťuje se jen velikost změny rychlosti. Z grafu je možné také vyčíst jaký počet vozidel zrychluje před zařízením.

U semaforu k tomuto jevu dochází v důsledku toho, že řidič ještě chce stihnout průjezd na zelenou. Limit pov. rychlosti semaforu bývá vyšší cca o 5 km/h tudíž umožňuje průjezd vozidel lehce překračujících rychlost.

U ukazatele rychlosti, to je způsobeno tím, že řidič jedoucí pomaleji než je pov. rychlost, zjistí tuto skutečnost, a proto zrychluje na povolený limit. Často zrychluje i lehce nad povolený limit a je tedy zahrnut do statistiky vozidel překračujících pov. rychlost.

15.7% tj. 640 vozidel zpomalí před ukazatelem v rozmezí rychlosti **6 až 9.9 km/h.**

3.5% tj. 144 vozidel zrychlí před ukazatelem v rozmezí rychlosti **6 až 9.9 km/h.**



B. Smetány 1599
250 88 Čelákovice

Zákaznické centrum:
www.gemos.cz

Tel.: +420 286 850 707
Fax: +420 286 854 138

GSM: +420 602 248 442
email: zcentrum@gemos.cz

Location: **Vladislav**Period: **1.9.2023 0:00 - 30.9.2023 23:59**

Celkový počet vozidel	Překročení rychlosti					
	50	60	70	80	90	
Počet vozidel ve směru >>	102827	2054	262	77	33	11
Počet vozidel v protisměru <<	96973	1432	275	90	28	12
Počet vozidel v obou směrech <>	199800	3486	537	167	61	23

Počty vozidel po dnech

Datum	Počet vozidel
01.09.2023	8088
02.09.2023	5689
03.09.2023	5236
04.09.2023	6970
05.09.2023	7166
06.09.2023	7325
07.09.2023	7495
08.09.2023	8398
09.09.2023	5905
10.09.2023	6495
11.09.2023	6995
12.09.2023	6885
13.09.2023	7283
14.09.2023	7067
15.09.2023	7893
16.09.2023	5712
17.09.2023	5626
18.09.2023	6973



Překročení povolené rychlosti

3486 vozidel nad 50km/h (1,7%)

Rychlost [km/h]	Počet vozidel ve směru >>	Počet vozidel v protisměru <<
>0	102827	96973
>50	2054	1432
>55	633	550
>60	262	275
>70	77	90
>80	33	28
>90	11	12
>100	2	3

Rychlost [km/h]	Počet vozidel v obou směrech <>	Podíl [%]
>0	199800	100,0
>50	3486	1,7
>55	1183	0,6
>60	537	0,3
>70	167	0,1
>80	61	0,0
>90	23	0,0
>100	5	0,0

Location: **Vladislav**Period: **1.9.2023 0:00 - 30.9.2023 23:59**

Celkový počet vozidel	Překročení rychlosti					
	50	60	70	80	90	
Počet vozidel ve směru >>	102827	2054	262	77	33	11
Počet vozidel v protisměru <<	96973	1432	275	90	28	12
Počet vozidel v obou směrech <>	199800	3486	537	167	61	23

Počty vozidel po dnech

19.09.2023	6790
20.09.2023	7246
21.09.2023	6761
22.09.2023	7117
23.09.2023	5180
24.09.2023	4858
25.09.2023	6995
26.09.2023	6998
27.09.2023	7936
28.09.2023	4661
29.09.2023	7179
30.09.2023	4878



Překročení povolené rychlosti

3486 vozidel nad 50km/h (1,7%)

Rychlost [km/h]	Počet vozidel ve směru >>	Počet vozidel v protisměru <<
>0	102827	96973
>50	2054	1432
>55	633	550
>60	262	275
>70	77	90
>80	33	28
>90	11	12
>100	2	3

Rychlost [km/h]	Počet vozidel v obou směrech <>	Podíl [%]
>0	199800	100,0
>50	3486	1,7
>55	1183	0,6
>60	537	0,3
>70	167	0,1
>80	61	0,0
>90	23	0,0
>100	5	0,0

Location: **Vladislav**Period: **1.9.2023 0:00 - 30.9.2023 23:59**
Denní záznamy od 01.09.2023 do 04.09.2023
Denní záznam 01.09.2023

Rychlost [km/h]	Počet vozidel ve směru >>	Počet vozidel v protisměru <<	Rychlost [km/h]	Počet vozidel v obou směrech <>	Podíl [%]
>0	4077	4011	>0	8088	100,0
>50	159	106	>50	265	3,3
>55	39	31	>55	70	0,9
>60	18	14	>60	32	0,4
>70	4	2	>70	6	0,1
>80	2	2	>80	4	0,0
>90	0	1	>90	1	0,0
>100	0	1	>100	1	0,0

Denní záznam 02.09.2023

Rychlost [km/h]	Počet vozidel ve směru >>	Počet vozidel v protisměru <<	Rychlost [km/h]	Počet vozidel v obou směrech <>	Podíl [%]
>0	2954	2735	>0	5689	100,0
>50	155	92	>50	247	4,3
>55	49	29	>55	78	1,4
>60	19	8	>60	27	0,5
>70	3	1	>70	4	0,1
>80	1	1	>80	2	0,0
>90	1	1	>90	2	0,0
>100	0	0	>100	0	0,0

Denní záznam 03.09.2023

Rychlost [km/h]	Počet vozidel ve směru >>	Počet vozidel v protisměru <<	Rychlost [km/h]	Počet vozidel v obou směrech <>	Podíl [%]
>0	2817	2419	>0	5236	100,0
>50	148	99	>50	247	4,7
>55	51	37	>55	88	1,7
>60	22	19	>60	41	0,8
>70	8	7	>70	15	0,3
>80	5	3	>80	8	0,2
>90	0	0	>90	0	0,0
>100	0	0	>100	0	0,0

Denní záznam 04.09.2023

Rychlost [km/h]	Počet vozidel ve směru >>	Počet vozidel v protisměru <<	Rychlost [km/h]	Počet vozidel v obou směrech <>	Podíl [%]
>0	3601	3369	>0	6970	100,0
>50	89	61	>50	150	2,2
>55	26	21	>55	47	0,7
>60	11	9	>60	20	0,3
>70	6	5	>70	11	0,2
>80	3	2	>80	5	0,1
>90	1	1	>90	2	0,0
>100	0	0	>100	0	0,0

Location: **Vladislav**Period: **1.9.2023 0:00 - 30.9.2023 23:59**
Denní záznamy od 05.09.2023 do 08.09.2023
Denní záznam 05.09.2023

Rychlost [km/h]	Počet vozidel ve směru >>	Počet vozidel v protisměru <<	Rychlost [km/h]	Počet vozidel v obou směrech <>	Podíl [%]
>0	3725	3441	>0	7166	100,0
>50	0	0	>50	0	0,0
>55	0	0	>55	0	0,0
>60	0	0	>60	0	0,0
>70	0	0	>70	0	0,0
>80	0	0	>80	0	0,0
>90	0	0	>90	0	0,0
>100	0	0	>100	0	0,0

Denní záznam 06.09.2023

Rychlost [km/h]	Počet vozidel ve směru >>	Počet vozidel v protisměru <<	Rychlost [km/h]	Počet vozidel v obou směrech <>	Podíl [%]
>0	3781	3544	>0	7325	100,0
>50	0	0	>50	0	0,0
>55	0	0	>55	0	0,0
>60	0	0	>60	0	0,0
>70	0	0	>70	0	0,0
>80	0	0	>80	0	0,0
>90	0	0	>90	0	0,0
>100	0	0	>100	0	0,0

Denní záznam 07.09.2023

Rychlost [km/h]	Počet vozidel ve směru >>	Počet vozidel v protisměru <<	Rychlost [km/h]	Počet vozidel v obou směrech <>	Podíl [%]
>0	3849	3646	>0	7495	100,0
>50	0	0	>50	0	0,0
>55	0	0	>55	0	0,0
>60	0	0	>60	0	0,0
>70	0	0	>70	0	0,0
>80	0	0	>80	0	0,0
>90	0	0	>90	0	0,0
>100	0	0	>100	0	0,0

Denní záznam 08.09.2023

Rychlost [km/h]	Počet vozidel ve směru >>	Počet vozidel v protisměru <<	Rychlost [km/h]	Počet vozidel v obou směrech <>	Podíl [%]
>0	4334	4064	>0	8398	100,0
>50	0	0	>50	0	0,0
>55	0	0	>55	0	0,0
>60	0	0	>60	0	0,0
>70	0	0	>70	0	0,0
>80	0	0	>80	0	0,0
>90	0	0	>90	0	0,0
>100	0	0	>100	0	0,0

Location: **Vladislav**Period: **1.9.2023 0:00 - 30.9.2023 23:59**
Denní záznamy od 09.09.2023 do 12.09.2023
Denní záznam 09.09.2023

Rychlost [km/h]	Počet vozidel ve směru >>	Počet vozidel v protisměru <<	Rychlost [km/h]	Počet vozidel v obou směrech <>	Podíl [%]
>0	3051	2854	>0	5905	100,0
>50	0	0	>50	0	0,0
>55	0	0	>55	0	0,0
>60	0	0	>60	0	0,0
>70	0	0	>70	0	0,0
>80	0	0	>80	0	0,0
>90	0	0	>90	0	0,0
>100	0	0	>100	0	0,0

Denní záznam 10.09.2023

Rychlost [km/h]	Počet vozidel ve směru >>	Počet vozidel v protisměru <<	Rychlost [km/h]	Počet vozidel v obou směrech <>	Podíl [%]
>0	3374	3121	>0	6495	100,0
>50	0	0	>50	0	0,0
>55	0	0	>55	0	0,0
>60	0	0	>60	0	0,0
>70	0	0	>70	0	0,0
>80	0	0	>80	0	0,0
>90	0	0	>90	0	0,0
>100	0	0	>100	0	0,0

Denní záznam 11.09.2023

Rychlost [km/h]	Počet vozidel ve směru >>	Počet vozidel v protisměru <<	Rychlost [km/h]	Počet vozidel v obou směrech <>	Podíl [%]
>0	3575	3420	>0	6995	100,0
>50	0	0	>50	0	0,0
>55	0	0	>55	0	0,0
>60	0	0	>60	0	0,0
>70	0	0	>70	0	0,0
>80	0	0	>80	0	0,0
>90	0	0	>90	0	0,0
>100	0	0	>100	0	0,0

Denní záznam 12.09.2023

Rychlost [km/h]	Počet vozidel ve směru >>	Počet vozidel v protisměru <<	Rychlost [km/h]	Počet vozidel v obou směrech <>	Podíl [%]
>0	3595	3290	>0	6885	100,0
>50	0	0	>50	0	0,0
>55	0	0	>55	0	0,0
>60	0	0	>60	0	0,0
>70	0	0	>70	0	0,0
>80	0	0	>80	0	0,0
>90	0	0	>90	0	0,0
>100	0	0	>100	0	0,0

Location: **Vladislav**Period: **1.9.2023 0:00 - 30.9.2023 23:59**
Denní záznamy od 13.09.2023 do 16.09.2023
Denní záznam 13.09.2023

Rychlost [km/h]	Počet vozidel ve směru >>	Počet vozidel v protisměru <<	Rychlost [km/h]	Počet vozidel v obou směrech <>	Podíl [%]
>0	3795	3488	>0	7283	100,0
>50	0	0	>50	0	0,0
>55	0	0	>55	0	0,0
>60	0	0	>60	0	0,0
>70	0	0	>70	0	0,0
>80	0	0	>80	0	0,0
>90	0	0	>90	0	0,0
>100	0	0	>100	0	0,0

Denní záznam 14.09.2023

Rychlost [km/h]	Počet vozidel ve směru >>	Počet vozidel v protisměru <<	Rychlost [km/h]	Počet vozidel v obou směrech <>	Podíl [%]
>0	3649	3418	>0	7067	100,0
>50	0	0	>50	0	0,0
>55	0	0	>55	0	0,0
>60	0	0	>60	0	0,0
>70	0	0	>70	0	0,0
>80	0	0	>80	0	0,0
>90	0	0	>90	0	0,0
>100	0	0	>100	0	0,0

Denní záznam 15.09.2023

Rychlost [km/h]	Počet vozidel ve směru >>	Počet vozidel v protisměru <<	Rychlost [km/h]	Počet vozidel v obou směrech <>	Podíl [%]
>0	3986	3907	>0	7893	100,0
>50	0	0	>50	0	0,0
>55	0	0	>55	0	0,0
>60	0	0	>60	0	0,0
>70	0	0	>70	0	0,0
>80	0	0	>80	0	0,0
>90	0	0	>90	0	0,0
>100	0	0	>100	0	0,0

Denní záznam 16.09.2023

Rychlost [km/h]	Počet vozidel ve směru >>	Počet vozidel v protisměru <<	Rychlost [km/h]	Počet vozidel v obou směrech <>	Podíl [%]
>0	2893	2819	>0	5712	100,0
>50	0	0	>50	0	0,0
>55	0	0	>55	0	0,0
>60	0	0	>60	0	0,0
>70	0	0	>70	0	0,0
>80	0	0	>80	0	0,0
>90	0	0	>90	0	0,0
>100	0	0	>100	0	0,0

Location: **Vladislav**Period: **1.9.2023 0:00 - 30.9.2023 23:59**
Denní záznamy od 17.09.2023 do 20.09.2023
Denní záznam 17.09.2023

Rychlost [km/h]	Počet vozidel ve směru >>	Počet vozidel v protisměru <<	Rychlost [km/h]	Počet vozidel v obou směrech <>	Podíl [%]
>0	3042	2584	>0	5626	100,0
>50	0	0	>50	0	0,0
>55	0	0	>55	0	0,0
>60	0	0	>60	0	0,0
>70	0	0	>70	0	0,0
>80	0	0	>80	0	0,0
>90	0	0	>90	0	0,0
>100	0	0	>100	0	0,0

Denní záznam 18.09.2023

Rychlost [km/h]	Počet vozidel ve směru >>	Počet vozidel v protisměru <<	Rychlost [km/h]	Počet vozidel v obou směrech <>	Podíl [%]
>0	3590	3383	>0	6973	100,0
>50	0	0	>50	0	0,0
>55	0	0	>55	0	0,0
>60	0	0	>60	0	0,0
>70	0	0	>70	0	0,0
>80	0	0	>80	0	0,0
>90	0	0	>90	0	0,0
>100	0	0	>100	0	0,0

Denní záznam 19.09.2023

Rychlost [km/h]	Počet vozidel ve směru >>	Počet vozidel v protisměru <<	Rychlost [km/h]	Počet vozidel v obou směrech <>	Podíl [%]
>0	3443	3347	>0	6790	100,0
>50	0	0	>50	0	0,0
>55	0	0	>55	0	0,0
>60	0	0	>60	0	0,0
>70	0	0	>70	0	0,0
>80	0	0	>80	0	0,0
>90	0	0	>90	0	0,0
>100	0	0	>100	0	0,0

Denní záznam 20.09.2023

Rychlost [km/h]	Počet vozidel ve směru >>	Počet vozidel v protisměru <<	Rychlost [km/h]	Počet vozidel v obou směrech <>	Podíl [%]
>0	3773	3473	>0	7246	100,0
>50	87	49	>50	136	1,9
>55	22	12	>55	34	0,5
>60	4	4	>60	8	0,1
>70	2	2	>70	4	0,1
>80	0	0	>80	0	0,0
>90	0	0	>90	0	0,0
>100	0	0	>100	0	0,0

Location: **Vladislav**Period: **1.9.2023 0:00 - 30.9.2023 23:59**
Denní záznamy od 21.09.2023 do 24.09.2023
Denní záznam 21.09.2023

Rychlost [km/h]	Počet vozidel ve směru >>	Počet vozidel v protisměru <<	Rychlost [km/h]	Počet vozidel v obou směrech <>	Podíl [%]
>0	3399	3362	>0	6761	100,0
>50	87	66	>50	153	2,3
>55	25	24	>55	49	0,7
>60	13	17	>60	30	0,4
>70	4	5	>70	9	0,1
>80	3	1	>80	4	0,1
>90	1	1	>90	2	0,0
>100	0	0	>100	0	0,0

Denní záznam 22.09.2023

Rychlost [km/h]	Počet vozidel ve směru >>	Počet vozidel v protisměru <<	Rychlost [km/h]	Počet vozidel v obou směrech <>	Podíl [%]
>0	3534	3583	>0	7117	100,0
>50	103	69	>50	172	2,4
>55	27	26	>55	53	0,7
>60	10	12	>60	22	0,3
>70	3	3	>70	6	0,1
>80	1	0	>80	1	0,0
>90	0	0	>90	0	0,0
>100	0	0	>100	0	0,0

Denní záznam 23.09.2023

Rychlost [km/h]	Počet vozidel ve směru >>	Počet vozidel v protisměru <<	Rychlost [km/h]	Počet vozidel v obou směrech <>	Podíl [%]
>0	2633	2547	>0	5180	100,0
>50	130	84	>50	214	4,1
>55	41	32	>55	73	1,4
>60	17	19	>60	36	0,7
>70	7	8	>70	15	0,3
>80	3	2	>80	5	0,1
>90	2	1	>90	3	0,1
>100	1	0	>100	1	0,0

Denní záznam 24.09.2023

Rychlost [km/h]	Počet vozidel ve směru >>	Počet vozidel v protisměru <<	Rychlost [km/h]	Počet vozidel v obou směrech <>	Podíl [%]
>0	2546	2312	>0	4858	100,0
>50	118	85	>50	203	4,2
>55	39	34	>55	73	1,5
>60	11	18	>60	29	0,6
>70	4	6	>70	10	0,2
>80	1	3	>80	4	0,1
>90	1	1	>90	2	0,0
>100	0	0	>100	0	0,0

Location: **Vladislav**Period: **1.9.2023 0:00 - 30.9.2023 23:59**
Denní záznamy od 25.09.2023 do 28.09.2023
Denní záznam 25.09.2023

Rychlost [km/h]	Počet vozidel ve směru >>	Počet vozidel v protisměru <<	Rychlost [km/h]	Počet vozidel v obou směrech <>	Podíl [%]
>0	3591	3404	>0	6995	100,0
>50	141	126	>50	267	3,8
>55	64	60	>55	124	1,8
>60	21	31	>60	52	0,7
>70	7	12	>70	19	0,3
>80	2	5	>80	7	0,1
>90	0	1	>90	1	0,0
>100	0	0	>100	0	0,0

Denní záznam 26.09.2023

Rychlost [km/h]	Počet vozidel ve směru >>	Počet vozidel v protisměru <<	Rychlost [km/h]	Počet vozidel v obou směrech <>	Podíl [%]
>0	3639	3359	>0	6998	100,0
>50	200	134	>50	334	4,8
>55	55	52	>55	107	1,5
>60	27	28	>60	55	0,8
>70	9	12	>70	21	0,3
>80	4	3	>80	7	0,1
>90	1	2	>90	3	0,0
>100	1	1	>100	2	0,0

Denní záznam 27.09.2023

Rychlost [km/h]	Počet vozidel ve směru >>	Počet vozidel v protisměru <<	Rychlost [km/h]	Počet vozidel v obou směrech <>	Podíl [%]
>0	4020	3916	>0	7936	100,0
>50	187	140	>50	327	4,1
>55	47	57	>55	104	1,3
>60	22	28	>60	50	0,6
>70	9	11	>70	20	0,3
>80	4	2	>80	6	0,1
>90	2	1	>90	3	0,0
>100	0	0	>100	0	0,0

Denní záznam 28.09.2023

Rychlost [km/h]	Počet vozidel ve směru >>	Počet vozidel v protisměru <<	Rychlost [km/h]	Počet vozidel v obou směrech <>	Podíl [%]
>0	2362	2299	>0	4661	100,0
>50	139	90	>50	229	4,9
>55	43	38	>55	81	1,7
>60	26	22	>60	48	1,0
>70	5	5	>70	10	0,2
>80	2	2	>80	4	0,1
>90	2	2	>90	4	0,1
>100	0	1	>100	1	0,0

Location: **Vladislav**Period: **1.9.2023 0:00 - 30.9.2023 23:59**
Denní záznamy od 29.09.2023 do 30.09.2023
Denní záznam 29.09.2023

Rychlost [km/h]	Počet vozidel ve směru >>	Počet vozidel v protisměru <<	Rychlost [km/h]	Počet vozidel v obou směrech <>	Podíl [%]
>0	3679	3500	>0	7179	100,0
>50	188	135	>50	323	4,5
>55	61	54	>55	115	1,6
>60	21	24	>60	45	0,6
>70	2	5	>70	7	0,1
>80	0	0	>80	0	0,0
>90	0	0	>90	0	0,0
>100	0	0	>100	0	0,0

Denní záznam 30.09.2023

Rychlost [km/h]	Počet vozidel ve směru >>	Počet vozidel v protisměru <<	Rychlost [km/h]	Počet vozidel v obou směrech <>	Podíl [%]
>0	2520	2358	>0	4878	100,0
>50	123	96	>50	219	4,5
>55	44	43	>55	87	1,8
>60	20	22	>60	42	0,9
>70	4	6	>70	10	0,2
>80	2	2	>80	4	0,1
>90	0	0	>90	0	0,0
>100	0	0	>100	0	0,0