

Lokalita: **Vladislav**Perioda: **1.12.2024 0:00 - 31.12.2024 23:59**
**STATISTIKA  
POČTU VOZIDEL**  
MALÁ VELKÁ CELKEM

**STATISTIKA PŘEKROČENÍ  
POVOLENÉ RYCHLOSTI  
50 km/h**

ve směru k měřicímu zařízení  
v protisměru od měř. zařízení  
v obou směrech

<b>92425</b>	<b>5273</b>	<b>97698</b>	<b>20.0%</b>	<b>19570</b> vozidel překročilo rychlost
<b>85249</b>	<b>4698</b>	<b>89947</b>	<b>x</b>	<b>x</b> vozidel překročilo rychlost
<b>177674</b>	<b>9971</b>	<b>187645</b>	<b>x</b>	<b>x</b> vozidel překročilo rychlost

**STATISTIKA POČTU VOZIDEL A KATEGORIÍCH PO DNECH**

DEN V TÝDNU A DATUM	POČET VOZIDEL VE SMĚRU				POČET VOZIDEL V PROTISMĚRU				VOZIDEL CELKEM
	osobní	dodávky	nákladní	souprava	osobní	dodávky	nákladní	souprava	
<b>Ne 1.12.2024</b>	2502	4	30	21	2104	2	13	26	<b>4702</b>
<b>Po 2.12.2024</b>	3236	18	213	127	2956	13	158	162	<b>6883</b>
<b>Út 3.12.2024</b>	3187	7	178	129	2891	22	135	140	<b>6689</b>
<b>St 4.12.2024</b>	3502	17	200	121	3213	30	132	133	<b>7348</b>
<b>Čt 5.12.2024</b>	3469	21	213	121	3131	43	110	129	<b>7237</b>
<b>Pá 6.12.2024</b>	2962	5	105	114	2806	28	110	111	<b>6241</b>
<b>So 7.12.2024</b>	2773	2	18	14	2605	6	17	28	<b>5463</b>
<b>Ne 8.12.2024</b>	2364	1	21	10	2150	6	12	25	<b>4589</b>
<b>Po 9.12.2024</b>	3440	7	150	123	3153	25	132	174	<b>7204</b>
<b>Út 10.12.2024</b>	3254	0	145	135	3021	26	144	165	<b>6890</b>
<b>St 11.12.2024</b>	3585	3	149	174	3273	10	154	187	<b>7535</b>
<b>Čt 12.12.2024</b>	3601	10	192	151	3333	17	139	156	<b>7599</b>
<b>Pá 13.12.2024</b>	3837	6	164	127	3611	19	132	133	<b>8029</b>
<b>So 14.12.2024</b>	3147	1	13	15	2971	4	37	22	<b>6210</b>
<b>Ne 15.12.2024</b>	2708	2	12	10	2352	4	11	16	<b>5115</b>
<b>Po 16.12.2024</b>	3515	7	149	103	3280	28	117	164	<b>7363</b>
<b>Út 17.12.2024</b>	3536	7	185	130	3186	30	123	118	<b>7315</b>
<b>St 18.12.2024</b>	3724	11	218	130	3451	18	103	121	<b>7776</b>
<b>Čt 19.12.2024</b>	3798	11	218	135	3473	22	123	140	<b>7920</b>
<b>Pá 20.12.2024</b>	3606	4	164	81	3614	21	98	95	<b>7683</b>
<b>So 21.12.2024</b>	3019	5	18	16	2788	9	14	13	<b>5882</b>
<b>Ne 22.12.2024</b>	2567	2	19	13	2483	4	13	15	<b>5116</b>
<b>Po 23.12.2024</b>	2804	8	78	46	2765	8	50	55	<b>5814</b>
<b>Út 24.12.2024</b>	1228	2	10	7	1236	1	0	8	<b>2492</b>
<b>St 25.12.2024</b>	1808	1	12	6	1769	2	3	4	<b>3605</b>
<b>Čt 26.12.2024</b>	2188	2	11	7	1878	5	7	5	<b>4103</b>
<b>Pá 27.12.2024</b>	2869	6	65	39	2590	14	32	54	<b>5669</b>
<b>So 28.12.2024</b>	2596	7	20	7	2331	4	17	13	<b>4995</b>
<b>Ne 29.12.2024</b>	2534	1	21	7	2094	2	6	13	<b>4678</b>
<b>Po 30.12.2024</b>	2995	7	70	38	2672	18	22	51	<b>5873</b>
<b>Út 31.12.2024</b>	1884	2	31	24	1623	5	19	39	<b>3627</b>

Lokalita: **Vladislav**

Perioda: **1.12.2024 0:00 - 31.12.2024 23:59**



## STATISTIKA VOZIDEL PŘEKRAČUJÍCÍ POVOLENOU RYCHLOST

Systemy řízení a monitorování dopravy

Přepočtená vozidla:

- 1x - osobní vozidlo
- 2x - nákladní vozidlo
- 3x - nákladní souprava
- 2 osobní = 1 nákladní vozidlo

Statistika odráží rychlost vozidel ve dvou různých časech T0 a T5 před zařízením. Do statistiky jsou zahrnuta všechna vozidla (překračující i nepřekračující rychlost).  
 Čas T0 - vozidlo se nachází v blízkosti detekčního zařízení (cca do 10 m od zařízení)  
 Čas T5 - vozidlo se nachází ve viditelné vzdálenosti před zařízením (cca 50 až 70 m od zařízení) a do blízkosti zařízení se dopraví přibližně za 5 sekund.

Celkový počet vozidel jedoucích ve směru k zařízení bez ohledu na jejich velikost je **97698**

Celkový počet vozidel jedoucích ve směru k zařízení s ohledem na velikost (tzv. přepočtená vozidla) je **105245**

Průměrná rychlost vozidel jedoucích v jízdním pruhu je **43.1 km/h**

Průměrný rozestup mezi vozidly je **27.6** sekund, což odpovídá vzdálenosti cca **330.2 m**

### TABULKA POČTU VOZIDEL V ZÁVISLOSTI NA RYCHLOSTI V ČASE T0 a T5

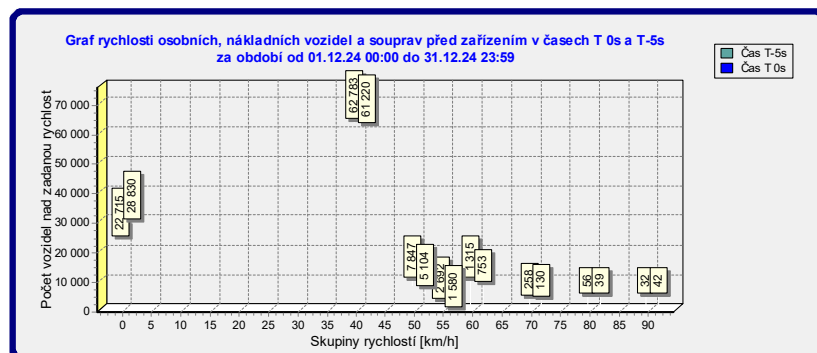
RYCHLOST [km/h]	POČTY VOZIDEL		SNÍŽENÍ POČTU O	POČET VOZIDEL [%]		RELATIVNÍ ZMĚNA [%]
	5 s před zařiz.	0 s před zařiz.		5 s před zařiz.	0 s před zařiz.	
0 až 40	22715	28830	-6115	23.3	29.5	26.9
40.1 až 50	62783	61220	1563	64.3	62.7	-2.5
50.1 až 55	7847	5104	2743	8.0	5.2	-35.0
55.1 až 60	2692	1580	1112	2.8	1.6	-41.3
60.1 až 70	1315	753	562	1.3	0.8	-42.7
70.1 až 80	258	130	128	0.3	0.1	-49.6
80.1 až 90	56	39	17	0.1	0.0	-30.4
90.1 a více	32	42	-10	0.0	0.0	31.2

### VÝKLAD STATISTIKY:

Ve vzdálenosti cca 70 m (v čase T-5s) před zařízením jelo v rozmezí rychlostí **60.1 až 70 km/h 1315 vozidel.**

Ve vzdálenosti cca 10 m (v čase T 0s) před zařízením jelo v rozmezí rychlostí **60.1 až 70 km/h 753 vozidel.**

Celkem zpomalilo před zařízením v rozmezí rychlostí **60.1 až 70 km/h 562 vozidel, tj. snížení o 42.7 %**



Lokalita: **Vladislav**

Perioda: **1.12.2024 0:00 - 31.12.2024 23:59**



## STATISTIKA ZMĚN RYCHLOSTÍ VOZIDEL PŘED ZAŘÍZENÍM

Statistika pouze odráží změny rychlosti před zařízením (zjistíme jak vozidla brzdí či zrychlují před zařízením). Do statistiky jsou započtena pouze vozidla, která překročila povolený limit rychlosti kdykoliv před (tj. v čase T-5s až T 0s) zařízením.

**Limit rychlosti 50 km/h**

### CHOVÁNÍ VOZIDEL PŘEKRAČUJÍCÍ POVOLENOU RYCHLOST PŘED ZAŘÍZENÍM

- 78.5% tj. 15353** vozidel překračuje pov. rychlost v čase T-5 s před zař. z celkového počtu **19570**
- 50.7% tj. 9916** vozidel překračuje pov. rychlost v čase T 0 s, tj. došlo ke snížení o **27.8% tj. 5437**
- 12.1% tj. 2366** vozidel nemají žádnou a nebo minimální změnu rychlosti (do 2 km/h) před zařízením
- 63.8% tj. 12481** vozidel před zařízením zpomalí v průměru o **7.1 km/h**
- 24.1% tj. 4723** vozidel před zařízením zrychlí v průměru o **9.5 km/h**

ZMĚNA RYCHLOSTI [km/h]	ZPOMALENÍ		ZRYCHLENÍ	
	počet	[%]	počet	[%]
0 až 1.9	1928	9.9	438	2.2
2 až 5.9	5694	29.1	1522	7.8
6 až 9.9	4172	21.3	1275	6.5
10 až 14.9	1656	8.5	1039	5.3
15 až 19.9	591	3.0	498	2.5
20 až 24.9	222	1.1	223	1.1
25 až 29.9	94	0.5	95	0.5
30 až 34.9	38	0.2	33	0.2
35 a více	14	0.1	38	0.2

#### VÝKLAD STATISTIKY:

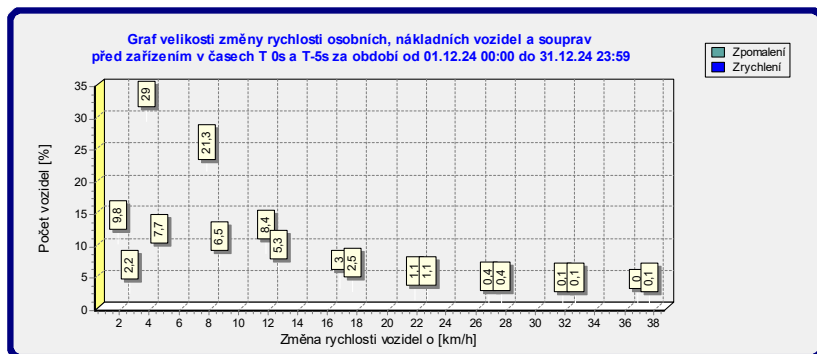
Statistika zobrazuje změny rychlosti před zařízením, jinými slovy zjišťuje jak moc vozidla brzdí či zrychlují. Nezjišťuje se z jaké původní rychlosti zpomalují či zrychlují, zjišťuje se jen velikost změny rychlosti. Z grafu je možné také vyčíst jaký počet vozidel zrychluje před zařízením.

U semaforu k tomuto jevu dochází v důsledku toho, že řidič ještě chce stihnout průjezd na zelenou. Limit pov. rychlosti semaforu bývá vyšší cca o 5 km/h tudíž umožňuje průjezd vozidel lehce překračujících rychlost.

U ukazatele rychlosti, to je způsobeno tím, že řidič jedoucí pomaleji než je pov. rychlost, zjistí tuto skutečnost, a proto zrychluje na povolený limit. Často zrychluje i lehce nad povolený limit a je tedy zahrnut do statistiky vozidel překračujících pov. rychlost.

**21.3% tj. 4172** vozidel zpomalí před ukazatelem v rozmezí rychlosti **6 až 9.9 km/h.**

**6.5% tj. 1275** vozidel zrychlí před ukazatelem v rozmezí rychlosti **6 až 9.9 km/h.**



B. Smetany 1599  
250 88 Čelákovice

Zákaznické centrum:  
www.gemos.cz

Tel.: +420 286 850 707  
Fax: +420 286 854 138

GSM: +420 602 248 442  
email: zcentrum@gemos.cz

Location: **Vladislav**Period: **1.12.2024 0:00 - 31.12.2024 23:59**

Celkový počet vozidel	Překročení rychlosti				
	50	60	70	80	90

<b>Počet vozidel ve směru &gt;&gt;</b>
<b>Počet vozidel v protisměru &lt;&lt;</b>
<b>Počet vozidel v obou směrech &lt;&gt;</b>

97698	9923	1139	211	81	42
89947	7427	1125	184	57	31
187645	17350	2264	395	138	73

**Počty vozidel po dnech**

Datum	Počet vozidel
01.12.2024	4702
02.12.2024	6883
03.12.2024	6689
04.12.2024	7348
05.12.2024	7237
06.12.2024	6241
07.12.2024	5463
08.12.2024	4589
09.12.2024	7204
10.12.2024	6890
11.12.2024	7535
12.12.2024	7599
13.12.2024	8029
14.12.2024	6210
15.12.2024	5115
16.12.2024	7363
17.12.2024	7315
18.12.2024	7776

**Překročení povolené rychlosti**

17350 vozidel nad 50km/h (9,2%)

Rychlost [km/h]	Počet vozidel ve směru >>	Počet vozidel v protisměru <<
>0	97698	89947
>50	9923	7427
>55	3133	2832
>60	1139	1125
>70	211	184
>80	81	57
>90	42	31
>100	18	16

Rychlost [km/h]	Počet vozidel v obou směrech <>	Podíl [%]
>0	187645	100,0
>50	17350	9,2
>55	5965	3,2
>60	2264	1,2
>70	395	0,2
>80	138	0,1
>90	73	0,0
>100	34	0,0

Location: **Vladislav**Period: **1.12.2024 0:00 - 31.12.2024 23:59**

Celkový počet vozidel	Překročení rychlosti				
	50	60	70	80	90

<b>Počet vozidel ve směru &gt;&gt;</b>
<b>Počet vozidel v protisměru &lt;&lt;</b>
<b>Počet vozidel v obou směrech &lt;&gt;</b>

97698	9923	1139	211	81	42
89947	7427	1125	184	57	31
187645	17350	2264	395	138	73

**Počty vozidel po dnech**

19.12.2024	7920
20.12.2024	7683
21.12.2024	5882
22.12.2024	5116
23.12.2024	5814
24.12.2024	2492
25.12.2024	3605
26.12.2024	4103
27.12.2024	5669
28.12.2024	4995
29.12.2024	4678
30.12.2024	5873
31.12.2024	3627

**Překročení povolené rychlosti**

17350 vozidel nad 50km/h (9,2%)

Rychlost [km/h]	Počet vozidel ve směru >>	Počet vozidel v protisměru <<
>0	97698	89947
>50	9923	7427
>55	3133	2832
>60	1139	1125
>70	211	184
>80	81	57
>90	42	31
>100	18	16

Rychlost [km/h]	Počet vozidel v obou směrech <>	Podíl [%]
>0	187645	100,0
>50	17350	9,2
>55	5965	3,2
>60	2264	1,2
>70	395	0,2
>80	138	0,1
>90	73	0,0
>100	34	0,0

Location: **Vladislav**Period: **1.12.2024 0:00 - 31.12.2024 23:59**
**Denní záznamy od 01.12.2024 do 04.12.2024**
**Denní záznam 01.12.2024**

Rychlost [km/h]	Počet vozidel ve směru >>	Počet vozidel v protisměru <<	Rychlost [km/h]	Počet vozidel v obou směrech <>	Podíl [%]
>0	2557	2145	>0	4702	100,0
>50	328	226	>50	554	11,8
>55	87	75	>55	162	3,4
>60	31	31	>60	62	1,3
>70	2	5	>70	7	0,1
>80	1	2	>80	3	0,1
>90	0	0	>90	0	0,0
>100	0	0	>100	0	0,0

**Denní záznam 02.12.2024**

Rychlost [km/h]	Počet vozidel ve směru >>	Počet vozidel v protisměru <<	Rychlost [km/h]	Počet vozidel v obou směrech <>	Podíl [%]
>0	3594	3289	>0	6883	100,0
>50	327	262	>50	589	8,6
>55	107	109	>55	216	3,1
>60	32	41	>60	73	1,1
>70	3	8	>70	11	0,2
>80	2	1	>80	3	0,0
>90	1	1	>90	2	0,0
>100	0	0	>100	0	0,0

**Denní záznam 03.12.2024**

Rychlost [km/h]	Počet vozidel ve směru >>	Počet vozidel v protisměru <<	Rychlost [km/h]	Počet vozidel v obou směrech <>	Podíl [%]
>0	3501	3188	>0	6689	100,0
>50	340	249	>50	589	8,8
>55	93	82	>55	175	2,6
>60	31	30	>60	61	0,9
>70	3	3	>70	6	0,1
>80	0	0	>80	0	0,0
>90	0	0	>90	0	0,0
>100	0	0	>100	0	0,0

**Denní záznam 04.12.2024**

Rychlost [km/h]	Počet vozidel ve směru >>	Počet vozidel v protisměru <<	Rychlost [km/h]	Počet vozidel v obou směrech <>	Podíl [%]
>0	3840	3508	>0	7348	100,0
>50	381	275	>50	656	8,9
>55	113	99	>55	212	2,9
>60	38	41	>60	79	1,1
>70	14	12	>70	26	0,4
>80	4	4	>80	8	0,1
>90	4	3	>90	7	0,1
>100	1	2	>100	3	0,0

Location: **Vladislav**Period: **1.12.2024 0:00 - 31.12.2024 23:59**
**Denní záznamy od 05.12.2024 do 08.12.2024**
**Denní záznam 05.12.2024**

Rychlost [km/h]	Počet vozidel ve směru >>	Počet vozidel v protisměru <<	Rychlost [km/h]	Počet vozidel v obou směrech <>	Podíl [%]
>0	3824	3413	>0	7237	100,0
>50	341	282	>50	623	8,6
>55	109	87	>55	196	2,7
>60	35	37	>60	72	1,0
>70	6	6	>70	12	0,2
>80	3	5	>80	8	0,1
>90	2	3	>90	5	0,1
>100	1	1	>100	2	0,0

**Denní záznam 06.12.2024**

Rychlost [km/h]	Počet vozidel ve směru >>	Počet vozidel v protisměru <<	Rychlost [km/h]	Počet vozidel v obou směrech <>	Podíl [%]
>0	3186	3055	>0	6241	100,0
>50	121	98	>50	219	3,5
>55	39	40	>55	79	1,3
>60	12	20	>60	32	0,5
>70	1	3	>70	4	0,1
>80	1	0	>80	1	0,0
>90	0	0	>90	0	0,0
>100	0	0	>100	0	0,0

**Denní záznam 07.12.2024**

Rychlost [km/h]	Počet vozidel ve směru >>	Počet vozidel v protisměru <<	Rychlost [km/h]	Počet vozidel v obou směrech <>	Podíl [%]
>0	2807	2656	>0	5463	100,0
>50	273	189	>50	462	8,5
>55	79	64	>55	143	2,6
>60	24	32	>60	56	1,0
>70	4	2	>70	6	0,1
>80	0	0	>80	0	0,0
>90	0	0	>90	0	0,0
>100	0	0	>100	0	0,0

**Denní záznam 08.12.2024**

Rychlost [km/h]	Počet vozidel ve směru >>	Počet vozidel v protisměru <<	Rychlost [km/h]	Počet vozidel v obou směrech <>	Podíl [%]
>0	2396	2193	>0	4589	100,0
>50	222	164	>50	386	8,4
>55	67	75	>55	142	3,1
>60	31	34	>60	65	1,4
>70	4	2	>70	6	0,1
>80	1	0	>80	1	0,0
>90	0	0	>90	0	0,0
>100	0	0	>100	0	0,0

Location: **Vladislav**Period: **1.12.2024 0:00 - 31.12.2024 23:59**
**Denní záznamy od 09.12.2024 do 12.12.2024**
**Denní záznam 09.12.2024**

Rychlost [km/h]	Počet vozidel ve směru >>	Počet vozidel v protisměru <<	Rychlost [km/h]	Počet vozidel v obou směrech <>	Podíl [%]
>0	3720	3484	>0	7204	100,0
>50	352	309	>50	661	9,2
>55	118	106	>55	224	3,1
>60	48	36	>60	84	1,2
>70	11	5	>70	16	0,2
>80	5	3	>80	8	0,1
>90	2	2	>90	4	0,1
>100	1	1	>100	2	0,0

**Denní záznam 10.12.2024**

Rychlost [km/h]	Počet vozidel ve směru >>	Počet vozidel v protisměru <<	Rychlost [km/h]	Počet vozidel v obou směrech <>	Podíl [%]
>0	3534	3356	>0	6890	100,0
>50	319	224	>50	543	7,9
>55	85	64	>55	149	2,2
>60	32	20	>60	52	0,8
>70	4	4	>70	8	0,1
>80	1	1	>80	2	0,0
>90	1	1	>90	2	0,0
>100	1	1	>100	2	0,0

**Denní záznam 11.12.2024**

Rychlost [km/h]	Počet vozidel ve směru >>	Počet vozidel v protisměru <<	Rychlost [km/h]	Počet vozidel v obou směrech <>	Podíl [%]
>0	3911	3624	>0	7535	100,0
>50	383	295	>50	678	9,0
>55	120	105	>55	225	3,0
>60	38	35	>60	73	1,0
>70	8	2	>70	10	0,1
>80	3	1	>80	4	0,1
>90	2	1	>90	3	0,0
>100	0	0	>100	0	0,0

**Denní záznam 12.12.2024**

Rychlost [km/h]	Počet vozidel ve směru >>	Počet vozidel v protisměru <<	Rychlost [km/h]	Počet vozidel v obou směrech <>	Podíl [%]
>0	3954	3645	>0	7599	100,0
>50	406	304	>50	710	9,3
>55	137	115	>55	252	3,3
>60	47	37	>60	84	1,1
>70	8	8	>70	16	0,2
>80	3	3	>80	6	0,1
>90	2	1	>90	3	0,0
>100	0	0	>100	0	0,0

Location: **Vladislav**Period: **1.12.2024 0:00 - 31.12.2024 23:59**
**Denní záznamy od 13.12.2024 do 16.12.2024**
**Denní záznam 13.12.2024**

Rychlost [km/h]	Počet vozidel ve směru >>	Počet vozidel v protisměru <<	Rychlost [km/h]	Počet vozidel v obou směrech <>	Podíl [%]
>0	4134	3895	>0	8029	100,0
>50	343	294	>50	637	7,9
>55	117	115	>55	232	2,9
>60	50	46	>60	96	1,2
>70	13	5	>70	18	0,2
>80	5	1	>80	6	0,1
>90	3	1	>90	4	0,0
>100	1	1	>100	2	0,0

**Denní záznam 14.12.2024**

Rychlost [km/h]	Počet vozidel ve směru >>	Počet vozidel v protisměru <<	Rychlost [km/h]	Počet vozidel v obou směrech <>	Podíl [%]
>0	3176	3034	>0	6210	100,0
>50	314	217	>50	531	8,6
>55	107	72	>55	179	2,9
>60	43	31	>60	74	1,2
>70	12	8	>70	20	0,3
>80	5	2	>80	7	0,1
>90	2	0	>90	2	0,0
>100	2	0	>100	2	0,0

**Denní záznam 15.12.2024**

Rychlost [km/h]	Počet vozidel ve směru >>	Počet vozidel v protisměru <<	Rychlost [km/h]	Počet vozidel v obou směrech <>	Podíl [%]
>0	2732	2383	>0	5115	100,0
>50	306	205	>50	511	10,0
>55	115	88	>55	203	4,0
>60	42	39	>60	81	1,6
>70	4	7	>70	11	0,2
>80	2	1	>80	3	0,1
>90	0	1	>90	1	0,0
>100	0	1	>100	1	0,0

**Denní záznam 16.12.2024**

Rychlost [km/h]	Počet vozidel ve směru >>	Počet vozidel v protisměru <<	Rychlost [km/h]	Počet vozidel v obou směrech <>	Podíl [%]
>0	3774	3589	>0	7363	100,0
>50	389	307	>50	696	9,5
>55	137	119	>55	256	3,5
>60	56	38	>60	94	1,3
>70	9	2	>70	11	0,1
>80	2	0	>80	2	0,0
>90	0	0	>90	0	0,0
>100	0	0	>100	0	0,0

Location: **Vladislav**Period: **1.12.2024 0:00 - 31.12.2024 23:59**
**Denní záznamy od 17.12.2024 do 20.12.2024**
**Denní záznam 17.12.2024**

Rychlost [km/h]	Počet vozidel ve směru >>	Počet vozidel v protisměru <<	Rychlost [km/h]	Počet vozidel v obou směrech <>	Podíl [%]
>0	3858	3457	>0	7315	100,0
>50	388	331	>50	719	9,8
>55	135	142	>55	277	3,8
>60	47	66	>60	113	1,5
>70	10	9	>70	19	0,3
>80	4	4	>80	8	0,1
>90	4	4	>90	8	0,1
>100	3	2	>100	5	0,1

**Denní záznam 18.12.2024**

Rychlost [km/h]	Počet vozidel ve směru >>	Počet vozidel v protisměru <<	Rychlost [km/h]	Počet vozidel v obou směrech <>	Podíl [%]
>0	4083	3693	>0	7776	100,0
>50	371	313	>50	684	8,8
>55	102	108	>55	210	2,7
>60	37	42	>60	79	1,0
>70	10	8	>70	18	0,2
>80	8	7	>80	15	0,2
>90	4	5	>90	9	0,1
>100	3	4	>100	7	0,1

**Denní záznam 19.12.2024**

Rychlost [km/h]	Počet vozidel ve směru >>	Počet vozidel v protisměru <<	Rychlost [km/h]	Počet vozidel v obou směrech <>	Podíl [%]
>0	4162	3758	>0	7920	100,0
>50	429	330	>50	759	9,6
>55	148	143	>55	291	3,7
>60	62	50	>60	112	1,4
>70	11	9	>70	20	0,3
>80	8	3	>80	11	0,1
>90	3	2	>90	5	0,1
>100	2	1	>100	3	0,0

**Denní záznam 20.12.2024**

Rychlost [km/h]	Počet vozidel ve směru >>	Počet vozidel v protisměru <<	Rychlost [km/h]	Počet vozidel v obou směrech <>	Podíl [%]
>0	3855	3828	>0	7683	100,0
>50	440	356	>50	796	10,4
>55	150	154	>55	304	4,0
>60	52	57	>60	109	1,4
>70	6	7	>70	13	0,2
>80	4	2	>80	6	0,1
>90	1	0	>90	1	0,0
>100	0	0	>100	0	0,0

Location: **Vladislav**Period: **1.12.2024 0:00 - 31.12.2024 23:59**
**Denní záznamy od 21.12.2024 do 24.12.2024**
**Denní záznam 21.12.2024**

Rychlost [km/h]	Počet vozidel ve směru >>	Počet vozidel v protisměru <<	Rychlost [km/h]	Počet vozidel v obou směrech <>	Podíl [%]
>0	3058	2824	>0	5882	100,0
>50	347	260	>50	607	10,3
>55	115	110	>55	225	3,8
>60	40	45	>60	85	1,4
>70	9	14	>70	23	0,4
>80	3	3	>80	6	0,1
>90	0	0	>90	0	0,0
>100	0	0	>100	0	0,0

**Denní záznam 22.12.2024**

Rychlost [km/h]	Počet vozidel ve směru >>	Počet vozidel v protisměru <<	Rychlost [km/h]	Počet vozidel v obou směrech <>	Podíl [%]
>0	2601	2515	>0	5116	100,0
>50	305	220	>50	525	10,3
>55	93	97	>55	190	3,7
>60	38	37	>60	75	1,5
>70	3	9	>70	12	0,2
>80	0	3	>80	3	0,1
>90	0	1	>90	1	0,0
>100	0	0	>100	0	0,0

**Denní záznam 23.12.2024**

Rychlost [km/h]	Počet vozidel ve směru >>	Počet vozidel v protisměru <<	Rychlost [km/h]	Počet vozidel v obou směrech <>	Podíl [%]
>0	2936	2878	>0	5814	100,0
>50	334	258	>50	592	10,2
>55	109	104	>55	213	3,7
>60	38	40	>60	78	1,3
>70	7	5	>70	12	0,2
>80	4	1	>80	5	0,1
>90	4	1	>90	5	0,1
>100	2	1	>100	3	0,1

**Denní záznam 24.12.2024**

Rychlost [km/h]	Počet vozidel ve směru >>	Počet vozidel v protisměru <<	Rychlost [km/h]	Počet vozidel v obou směrech <>	Podíl [%]
>0	1247	1245	>0	2492	100,0
>50	195	138	>50	333	13,4
>55	59	53	>55	112	4,5
>60	25	24	>60	49	2,0
>70	8	5	>70	13	0,5
>80	1	0	>80	1	0,0
>90	0	0	>90	0	0,0
>100	0	0	>100	0	0,0

Location: **Vladislav**Period: **1.12.2024 0:00 - 31.12.2024 23:59**
**Denní záznamy od 25.12.2024 do 28.12.2024**
**Denní záznam 25.12.2024**

Rychlost [km/h]	Počet vozidel ve směru >>	Počet vozidel v protisměru <<	Rychlost [km/h]	Počet vozidel v obou směrech <>	Podíl [%]
>0	1827	1778	>0	3605	100,0
>50	227	172	>50	399	11,1
>55	73	69	>55	142	3,9
>60	31	25	>60	56	1,6
>70	3	3	>70	6	0,2
>80	0	0	>80	0	0,0
>90	0	0	>90	0	0,0
>100	0	0	>100	0	0,0

**Denní záznam 26.12.2024**

Rychlost [km/h]	Počet vozidel ve směru >>	Počet vozidel v protisměru <<	Rychlost [km/h]	Počet vozidel v obou směrech <>	Podíl [%]
>0	2208	1895	>0	4103	100,0
>50	264	167	>50	431	10,5
>55	88	61	>55	149	3,6
>60	28	27	>60	55	1,3
>70	6	2	>70	8	0,2
>80	0	0	>80	0	0,0
>90	0	0	>90	0	0,0
>100	0	0	>100	0	0,0

**Denní záznam 27.12.2024**

Rychlost [km/h]	Počet vozidel ve směru >>	Počet vozidel v protisměru <<	Rychlost [km/h]	Počet vozidel v obou směrech <>	Podíl [%]
>0	2979	2690	>0	5669	100,0
>50	371	256	>50	627	11,1
>55	103	107	>55	210	3,7
>60	35	40	>60	75	1,3
>70	4	6	>70	10	0,2
>80	0	0	>80	0	0,0
>90	0	0	>90	0	0,0
>100	0	0	>100	0	0,0

**Denní záznam 28.12.2024**

Rychlost [km/h]	Počet vozidel ve směru >>	Počet vozidel v protisměru <<	Rychlost [km/h]	Počet vozidel v obou směrech <>	Podíl [%]
>0	2630	2365	>0	4995	100,0
>50	296	207	>50	503	10,1
>55	97	90	>55	187	3,7
>60	41	41	>60	82	1,6
>70	11	10	>70	21	0,4
>80	3	3	>80	6	0,1
>90	0	1	>90	1	0,0
>100	0	1	>100	1	0,0

Location: **Vladislav**Period: **1.12.2024 0:00 - 31.12.2024 23:59**
**Denní záznamy od 29.12.2024 do 31.12.2024**
**Denní záznam 29.12.2024**

Rychlost [km/h]	Počet vozidel ve směru >>	Počet vozidel v protisměru <<	Rychlost [km/h]	Počet vozidel v obou směrech <>	Podíl [%]
>0	2563	2115	>0	4678	100,0
>50	229	152	>50	381	8,1
>55	71	57	>55	128	2,7
>60	26	27	>60	53	1,1
>70	3	1	>70	4	0,1
>80	0	0	>80	0	0,0
>90	0	0	>90	0	0,0
>100	0	0	>100	0	0,0

**Denní záznam 30.12.2024**

Rychlost [km/h]	Počet vozidel ve směru >>	Počet vozidel v protisměru <<	Rychlost [km/h]	Počet vozidel v obou směrech <>	Podíl [%]
>0	3110	2763	>0	5873	100,0
>50	354	226	>50	580	9,9
>55	98	77	>55	175	3,0
>60	32	35	>60	67	1,1
>70	9	8	>70	17	0,3
>80	5	6	>80	11	0,2
>90	4	2	>90	6	0,1
>100	0	0	>100	0	0,0

**Denní záznam 31.12.2024**

Rychlost [km/h]	Počet vozidel ve směru >>	Počet vozidel v protisměru <<	Rychlost [km/h]	Počet vozidel v obou směrech <>	Podíl [%]
>0	1941	1686	>0	3627	100,0
>50	228	141	>50	369	10,2
>55	62	45	>55	107	3,0
>60	17	21	>60	38	1,0
>70	5	6	>70	11	0,3
>80	3	1	>80	4	0,1
>90	3	1	>90	4	0,1
>100	1	0	>100	1	0,0