

Lokalita: **Vladislav**Perioda: **1.10.2023 0:00 - 31.10.2023 23:59**
**STATISTIKA
POČTU VOZIDEL**
MALÁ VELKÁ CELKEM

**STATISTIKA PŘEKROČENÍ
POVOLENÉ RYCHLOSTI
50 km/h**

ve směru k měřicímu zařízení

v protisměru od měř. zařízení

v obou směrech

99080	6931	106011
92730	6522	99252
191810	13453	205263

12.8%	13525 vozidel překročilo rychlost
x	x vozidel překročilo rychlost
x	x vozidel překročilo rychlost

STATISTIKA POČTU VOZIDEL A KATEGORIÍ PO DNECH

DEN V TÝDNU A DATUM	POČET VOZIDEL VE SMĚRU				POČET VOZIDEL V PROTISMĚRU				VOZIDEL CELKEM
	osobní	dodávky	nákladní	souprava	osobní	dodávky	nákladní	souprava	
Ne 1.10. 2023	2799	6	31	8	2450	5	29	17	5345
Po 2.10. 2023	3370	18	177	70	3086	28	140	108	6997
Út 3.10. 2023	3330	21	201	93	3057	35	149	118	7004
St 4.10. 2023	3372	17	204	91	3216	37	142	126	7205
Čt 5.10. 2023	3238	15	193	88	3119	37	152	92	6934
Pá 6.10. 2023	3613	20	185	92	3661	42	151	98	7862
So 7.10. 2023	2709	10	40	25	2543	7	38	20	5392
Ne 8.10. 2023	2803	3	31	14	2576	5	25	15	5472
Po 9.10. 2023	3031	19	226	121	2841	18	180	115	6551
Út 10.10. 2023	3042	8	270	92	2869	17	197	113	6608
St 11.10. 2023	3254	42	180	101	2931	27	148	125	6808
Čt 12.10. 2023	3336	16	194	81	3082	22	135	116	6982
Pá 13.10. 2023	3605	15	175	86	3514	37	130	114	7676
So 14.10. 2023	2753	7	51	17	2630	6	49	26	5539
Ne 15.10. 2023	2660	5	34	17	2289	4	22	24	5055
Po 16.10. 2023	3323	29	230	79	3124	37	158	152	7132
Út 17.10. 2023	3367	19	207	94	3015	45	181	137	7065
St 18.10. 2023	3464	19	182	74	3189	26	146	112	7212
Čt 19.10. 2023	3471	9	196	90	3252	21	161	125	7325
Pá 20.10. 2023	3591	13	199	98	3557	24	169	116	7767
So 21.10. 2023	2846	7	30	16	2678	14	38	16	5645
Ne 22.10. 2023	2512	2	23	8	2239	5	17	16	4822
Po 23.10. 2023	3350	21	186	65	3091	54	159	117	7043
Út 24.10. 2023	3195	5	197	97	2979	15	151	115	6754
St 25.10. 2023	3458	19	181	106	3300	20	149	135	7368
Čt 26.10. 2023	3423	18	217	99	3242	57	147	124	7327
Pá 27.10. 2023	3367	9	221	78	3388	26	155	104	7348
So 28.10. 2023	2508	9	45	16	2308	3	31	25	4945
Ne 29.10. 2023	3073	0	31	15	2579	1	27	15	5741
Po 30.10. 2023	3632	17	210	126	3149	30	171	153	7488
Út 31.10. 2023	3152	15	221	106	3048	23	176	110	6851

Lokalita: **Vladislav**

Perioda: **1.10.2023 0:00 - 31.10.2023 23:59**



STATISTIKA VOZIDEL PŘEKRAČUJÍCÍ POVOLENOU RYCHLOST

Přepočtená vozidla:

1x - osobní vozidlo

2x - nákladní vozidlo

3x - nákladní souprava

2 osobní = 1 nákladní vozidlo

Statistika odráží rychlost vozidel ve dvou různých časech T0 a T5 před zařízením. Do statistiky jsou zahrnuta všechna vozidla (překračující i nepřekračující rychlost).

Čas T0 - vozidlo se nachází v blízkosti detekčního zařízení (cca do 10 m od zařízení)

Čas T5 - vozidlo se nachází ve viditelné vzdálenosti před zařízením (cca 50 až 70 m od zařízení) a do blízkosti zařízení se dopraví přibližně za 5 sekund.

Celkový počet vozidel jedoucích ve směru k zařízení bez ohledu na jejich velikost je **106011**

Celkový počet vozidel jedoucích ve směru k zařízení s ohledem na velikost (tzv. přepočtená vozidla) je **115321**

Průměrná rychlost vozidel jedoucích v jízdním pruhu je **40.3 km/h**

Průměrný rozestup mezi vozidly je **25.6** sekund, což odpovídá vzdálenosti cca **286.9 m**

TABULKA POČTU VOZIDEL V ZÁVISLOSTI NA RYCHLOSTI V ČASE T0 a T5

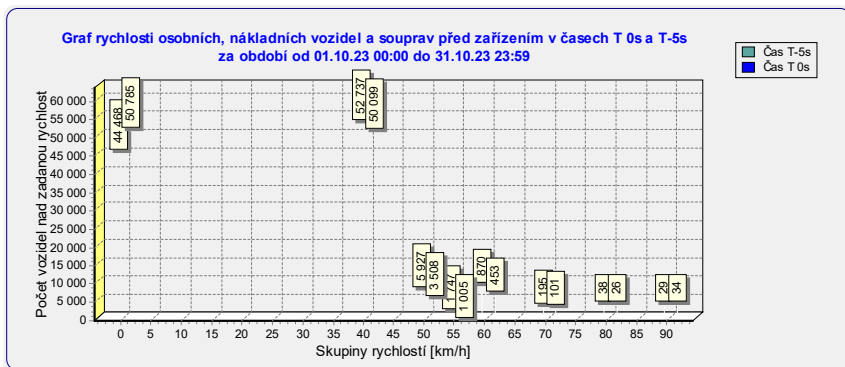
RYCHLOST [km/h]	POČTY VOZIDEL		SNÍŽENÍ POČTU O	POČET VOZIDEL [%]		RELATIVNÍ ZMĚNA [%]
	5 s před zařiz.	0 s před zařiz.		5 s před zařiz.	0 s před zařiz.	
0 až 40	44468	50785	-6317	41.9	47.9	14.2
40.1 až 50	52737	50099	2638	49.7	47.3	-5.0
50.1 až 55	5927	3508	2419	5.6	3.3	-40.8
55.1 až 60	1747	1005	742	1.6	0.9	-42.5
60.1 až 70	870	453	417	0.8	0.4	-47.9
70.1 až 80	195	101	94	0.2	0.1	-48.2
80.1 až 90	38	26	12	0.0	0.0	-31.6
90.1 a více	29	34	-5	0.0	0.0	17.2

VÝKLAD STATISTIKY:

Ve vzdálenosti cca 70 m (v čase T-5s) před zařízením jelo v rozmezí rychlostí **60.1 až 70 km/h 870 vozidel.**

Ve vzdálenosti cca 10 m (v čase T 0s) před zařízením jelo v rozmezí rychlostí **60.1 až 70 km/h 453 vozidel.**

Celkem zpomalilo před zařízením v rozmezí rychlosti **60.1 až 70 km/h 417 vozidel, tj. snížení o 47.9 %**



Lokalita: **Vladislav**Perioda: **1.10.2023 0:00 - 31.10.2023 23:59**

STATISTIKA ZMĚN RYCHLOSTÍ VOZIDEL PŘED ZAŘÍZENÍM

Statistika pouze odráží změny rychlosti před zařízením (zjišťujeme jak vozidla brzdí či zrychlují před zařízením). Do statistiky jsou započtena pouze vozidla, která překročila povolený limit rychlosti kdykoliv před (tj. v čase T-5s až T 0s) zařízením.

Limit rychlosti 50 km/h

CHOVÁNÍ VOZIDEL PŘEKRAČUJÍCÍ POVOLENOU RYCHLOST PŘED ZAŘÍZENÍM

- 82.4% tj. 11138** vozidel překračuje pov. rychlost v čase T-5 s před zař. z celkového počtu **13525**
- 49.8% tj. 6732** vozidel překračuje pov. rychlost v čase T 0 s, tj. došlo ke snížení o **32.6% tj. 4406**
- 17.4% tj. 2360** vozidel nemají žádnou a nebo minimální změnu rychlosti (do 2 km/h) před zařízením
- 63.5% tj. 8593** vozidel před zařízením zpomalí v průměru o **7.7 km/h**
- 19.0% tj. 2572** vozidel před zařízením zrychlí v průměru o **10.7 km/h**

ZMĚNA RYCHLOSTI [km/h]	ZPOMALENÍ		ZRYCHLENÍ	
	počet	[%]	počet	[%]
0 až 1.9	2127	15.7	233	1.7
2 až 5.9	3992	29.5	716	5.3
6 až 9.9	2456	18.2	647	4.8
10 až 14.9	1123	8.3	593	4.4
15 až 19.9	517	3.8	301	2.2
20 až 24.9	291	2.2	163	1.2
25 až 29.9	117	0.9	71	0.5
30 až 34.9	61	0.5	38	0.3
35 a více	36	0.3	43	0.3

VÝKLAD STATISTIKY:

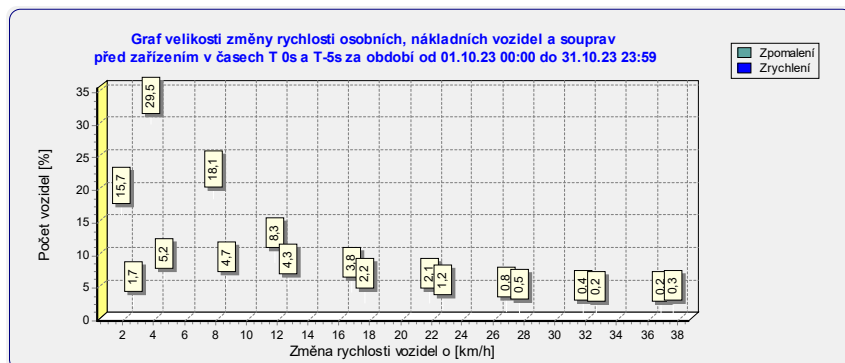
Statistika zobrazuje změny rychlosti před zařízením, jinými slovy zjišťuje jak moc vozidla brzdí či zrychlují. Nezjišťuje se z jaké původní rychlosti zpomalují či zrychlují, zjišťuje se jen velikost změny rychlosti. Z grafu je možné také vyčíst jaký počet vozidel zrychluje před zařízením.

U semaforu k tomuto jevu dochází v důsledku toho, že řidič ještě chce stihnout průjezd na zelenou. Limit pov. rychlosti semaforu bývá vyšší cca o 5 km/h tudíž umožňuje průjezd vozidel lehce překračujících rychlost.

U ukazatele rychlosti, to je způsobeno tím, že řidič jedoucí pomaleji než je pov. rychlost, zjistí tuto skutečnost, a proto zrychluje na povolený limit. Často zrychluje i lehce nad povolený limit a je tedy zahrnut do statistiky vozidel překračujících pov. rychlost.

18.2% tj. 2456 vozidel zpomalí před ukazatelem v rozmezí rychlosti **6 až 9.9 km/h**.

4.8% tj. 647 vozidel zrychlí před ukazatelem v rozmezí rychlosti **6 až 9.9 km/h**.



B. Smetány 1599
250 88 Čelákovice

Zákaznické centrum:
www.gemos.cz

Tel.: +420 286 850 707
Fax: +420 286 854 138

GSM: +420 602 248 442
email: zcentrum@gemos.cz

Location: **Vladislav**Period: **1.10.2023 0:00 - 31.10.2023 23:59**

Celkový počet vozidel	Překročení rychlosti					
	50	60	70	80	90	
Počet vozidel ve směru >>	106011	6744	738	161	60	34
Počet vozidel v protisměru <<	99252	4784	822	197	34	20
Počet vozidel v obou směrech <>	205263	11528	1560	358	94	54

Počty vozidel po dnech

Datum	Počet vozidel
01.10.2023	5345
02.10.2023	6997
03.10.2023	7004
04.10.2023	7205
05.10.2023	6934
06.10.2023	7862
07.10.2023	5392
08.10.2023	5472
09.10.2023	6551
10.10.2023	6608
11.10.2023	6808
12.10.2023	6982
13.10.2023	7676
14.10.2023	5539
15.10.2023	5055
16.10.2023	7132
17.10.2023	7065
18.10.2023	7212

**Překročení povolené rychlosti****11528 vozidel nad 50km/h (5,6%)**

Rychlost [km/h]	Počet vozidel ve směru >>	Počet vozidel v protisměru <<
>0	106011	99252
>50	6744	4784
>55	2039	1792
>60	738	822
>70	161	197
>80	60	34
>90	34	20
>100	12	7

Rychlost [km/h]	Počet vozidel v obou směrech <>	Podíl [%]
>0	205263	100,0
>50	11528	5,6
>55	3831	1,9
>60	1560	0,8
>70	358	0,2
>80	94	0,0
>90	54	0,0
>100	19	0,0

Location: **Vladislav**Period: **1.10.2023 0:00 - 31.10.2023 23:59**

Celkový počet vozidel	Překročení rychlosti					
	50	60	70	80	90	
Počet vozidel ve směru >>	106011	6744	738	161	60	34
Počet vozidel v protisměru <<	99252	4784	822	197	34	20
Počet vozidel v obou směrech <>	205263	11528	1560	358	94	54

Počty vozidel po dnech

19.10.2023	7325
20.10.2023	7767
21.10.2023	5645
22.10.2023	4822
23.10.2023	7043
24.10.2023	6754
25.10.2023	7368
26.10.2023	7327
27.10.2023	7348
28.10.2023	4945
29.10.2023	5741
30.10.2023	7488
31.10.2023	6851



Překročení povolené rychlosti

11528 vozidel nad 50km/h (5,6%)

Rychlost [km/h]	Počet vozidel ve směru >>	Počet vozidel v protisměru <<
>0	106011	99252
>50	6744	4784
>55	2039	1792
>60	738	822
>70	161	197
>80	60	34
>90	34	20
>100	12	7

Rychlost [km/h]	Počet vozidel v obou směrech <>	Podíl [%]
>0	205263	100,0
>50	11528	5,6
>55	3831	1,9
>60	1560	0,8
>70	358	0,2
>80	94	0,0
>90	54	0,0
>100	19	0,0

Location: **Vladislav**Period: **1.10.2023 0:00 - 31.10.2023 23:59**
Denní záznamy od 01.10.2023 do 04.10.2023
Denní záznam 01.10.2023

Rychlost [km/h]	Počet vozidel ve směru >>	Počet vozidel v protisměru <<	Rychlost [km/h]	Počet vozidel v obou směrech <>	Podíl [%]
>0	2844	2501	>0	5345	100,0
>50	157	98	>50	255	4,8
>55	50	38	>55	88	1,6
>60	19	18	>60	37	0,7
>70	5	6	>70	11	0,2
>80	3	2	>80	5	0,1
>90	2	1	>90	3	0,1
>100	1	1	>100	2	0,0

Denní záznam 02.10.2023

Rychlost [km/h]	Počet vozidel ve směru >>	Počet vozidel v protisměru <<	Rychlost [km/h]	Počet vozidel v obou směrech <>	Podíl [%]
>0	3635	3362	>0	6997	100,0
>50	188	122	>50	310	4,4
>55	58	50	>55	108	1,5
>60	22	24	>60	46	0,7
>70	8	8	>70	16	0,2
>80	4	3	>80	7	0,1
>90	2	2	>90	4	0,1
>100	0	0	>100	0	0,0

Denní záznam 03.10.2023

Rychlost [km/h]	Počet vozidel ve směru >>	Počet vozidel v protisměru <<	Rychlost [km/h]	Počet vozidel v obou směrech <>	Podíl [%]
>0	3645	3359	>0	7004	100,0
>50	183	144	>50	327	4,7
>55	42	42	>55	84	1,2
>60	15	22	>60	37	0,5
>70	4	5	>70	9	0,1
>80	2	0	>80	2	0,0
>90	0	0	>90	0	0,0
>100	0	0	>100	0	0,0

Denní záznam 04.10.2023

Rychlost [km/h]	Počet vozidel ve směru >>	Počet vozidel v protisměru <<	Rychlost [km/h]	Počet vozidel v obou směrech <>	Podíl [%]
>0	3684	3521	>0	7205	100,0
>50	199	137	>50	336	4,7
>55	57	44	>55	101	1,4
>60	21	23	>60	44	0,6
>70	5	10	>70	15	0,2
>80	4	3	>80	7	0,1
>90	1	1	>90	2	0,0
>100	0	0	>100	0	0,0

Location: **Vladislav**Period: **1.10.2023 0:00 - 31.10.2023 23:59**
Denní záznamy od 05.10.2023 do 08.10.2023
Denní záznam 05.10.2023

Rychlost [km/h]	Počet vozidel ve směru >>	Počet vozidel v protisměru <<	Rychlost [km/h]	Počet vozidel v obou směrech <>	Podíl [%]
>0	3534	3400	>0	6934	100,0
>50	212	158	>50	370	5,3
>55	60	54	>55	114	1,6
>60	27	23	>60	50	0,7
>70	11	6	>70	17	0,2
>80	6	1	>80	7	0,1
>90	6	1	>90	7	0,1
>100	4	0	>100	4	0,1

Denní záznam 06.10.2023

Rychlost [km/h]	Počet vozidel ve směru >>	Počet vozidel v protisměru <<	Rychlost [km/h]	Počet vozidel v obou směrech <>	Podíl [%]
>0	3910	3952	>0	7862	100,0
>50	197	170	>50	367	4,7
>55	56	65	>55	121	1,5
>60	24	32	>60	56	0,7
>70	7	9	>70	16	0,2
>80	3	3	>80	6	0,1
>90	1	2	>90	3	0,0
>100	1	1	>100	2	0,0

Denní záznam 07.10.2023

Rychlost [km/h]	Počet vozidel ve směru >>	Počet vozidel v protisměru <<	Rychlost [km/h]	Počet vozidel v obou směrech <>	Podíl [%]
>0	2784	2608	>0	5392	100,0
>50	191	120	>50	311	5,8
>55	66	46	>55	112	2,1
>60	16	20	>60	36	0,7
>70	5	4	>70	9	0,2
>80	3	1	>80	4	0,1
>90	3	1	>90	4	0,1
>100	1	0	>100	1	0,0

Denní záznam 08.10.2023

Rychlost [km/h]	Počet vozidel ve směru >>	Počet vozidel v protisměru <<	Rychlost [km/h]	Počet vozidel v obou směrech <>	Podíl [%]
>0	2851	2621	>0	5472	100,0
>50	185	120	>50	305	5,6
>55	72	55	>55	127	2,3
>60	20	30	>60	50	0,9
>70	5	10	>70	15	0,3
>80	3	2	>80	5	0,1
>90	2	2	>90	4	0,1
>100	0	1	>100	1	0,0

Location: **Vladislav**Period: **1.10.2023 0:00 - 31.10.2023 23:59**
Denní záznamy od 09.10.2023 do 12.10.2023
Denní záznam 09.10.2023

Rychlost [km/h]	Počet vozidel ve směru >>	Počet vozidel v protisměru <<	Rychlost [km/h]	Počet vozidel v obou směrech <>	Podíl [%]
>0	3397	3154	>0	6551	100,0
>50	160	113	>50	273	4,2
>55	58	48	>55	106	1,6
>60	26	23	>60	49	0,7
>70	5	6	>70	11	0,2
>80	3	4	>80	7	0,1
>90	2	4	>90	6	0,1
>100	0	1	>100	1	0,0

Denní záznam 10.10.2023

Rychlost [km/h]	Počet vozidel ve směru >>	Počet vozidel v protisměru <<	Rychlost [km/h]	Počet vozidel v obou směrech <>	Podíl [%]
>0	3412	3196	>0	6608	100,0
>50	175	102	>50	277	4,2
>55	53	38	>55	91	1,4
>60	24	21	>60	45	0,7
>70	5	5	>70	10	0,2
>80	1	2	>80	3	0,0
>90	0	0	>90	0	0,0
>100	0	0	>100	0	0,0

Denní záznam 11.10.2023

Rychlost [km/h]	Počet vozidel ve směru >>	Počet vozidel v protisměru <<	Rychlost [km/h]	Počet vozidel v obou směrech <>	Podíl [%]
>0	3577	3231	>0	6808	100,0
>50	161	93	>50	254	3,7
>55	56	40	>55	96	1,4
>60	21	22	>60	43	0,6
>70	5	10	>70	15	0,2
>80	1	1	>80	2	0,0
>90	0	0	>90	0	0,0
>100	0	0	>100	0	0,0

Denní záznam 12.10.2023

Rychlost [km/h]	Počet vozidel ve směru >>	Počet vozidel v protisměru <<	Rychlost [km/h]	Počet vozidel v obou směrech <>	Podíl [%]
>0	3627	3355	>0	6982	100,0
>50	122	66	>50	188	2,7
>55	37	26	>55	63	0,9
>60	12	16	>60	28	0,4
>70	1	3	>70	4	0,1
>80	0	0	>80	0	0,0
>90	0	0	>90	0	0,0
>100	0	0	>100	0	0,0

Location: **Vladislav**Period: **1.10.2023 0:00 - 31.10.2023 23:59**
Denní záznamy od 13.10.2023 do 16.10.2023
Denní záznam 13.10.2023

Rychlost [km/h]	Počet vozidel ve směru >>	Počet vozidel v protisměru <<	Rychlost [km/h]	Počet vozidel v obou směrech <>	Podíl [%]
>0	3881	3795	>0	7676	100,0
>50	142	81	>50	223	2,9
>55	46	29	>55	75	1,0
>60	19	18	>60	37	0,5
>70	5	4	>70	9	0,1
>80	2	0	>80	2	0,0
>90	2	0	>90	2	0,0
>100	1	0	>100	1	0,0

Denní záznam 14.10.2023

Rychlost [km/h]	Počet vozidel ve směru >>	Počet vozidel v protisměru <<	Rychlost [km/h]	Počet vozidel v obou směrech <>	Podíl [%]
>0	2828	2711	>0	5539	100,0
>50	165	98	>50	263	4,7
>55	58	40	>55	98	1,8
>60	20	20	>60	40	0,7
>70	9	8	>70	17	0,3
>80	4	1	>80	5	0,1
>90	2	0	>90	2	0,0
>100	0	0	>100	0	0,0

Denní záznam 15.10.2023

Rychlost [km/h]	Počet vozidel ve směru >>	Počet vozidel v protisměru <<	Rychlost [km/h]	Počet vozidel v obou směrech <>	Podíl [%]
>0	2716	2339	>0	5055	100,0
>50	192	138	>50	330	6,5
>55	70	61	>55	131	2,6
>60	28	33	>60	61	1,2
>70	7	11	>70	18	0,4
>80	1	1	>80	2	0,0
>90	1	1	>90	2	0,0
>100	1	1	>100	2	0,0

Denní záznam 16.10.2023

Rychlost [km/h]	Počet vozidel ve směru >>	Počet vozidel v protisměru <<	Rychlost [km/h]	Počet vozidel v obou směrech <>	Podíl [%]
>0	3661	3471	>0	7132	100,0
>50	209	186	>50	395	5,5
>55	64	77	>55	141	2,0
>60	17	34	>60	51	0,7
>70	5	8	>70	13	0,2
>80	1	1	>80	2	0,0
>90	1	1	>90	2	0,0
>100	1	1	>100	2	0,0

Location: **Vladislav**Period: **1.10.2023 0:00 - 31.10.2023 23:59**
Denní záznamy od 17.10.2023 do 20.10.2023
Denní záznam 17.10.2023

Rychlost [km/h]	Počet vozidel ve směru >>	Počet vozidel v protisměru <<	Rychlost [km/h]	Počet vozidel v obou směrech <>	Podíl [%]
>0	3687	3378	>0	7065	100,0
>50	232	196	>50	428	6,1
>55	78	82	>55	160	2,3
>60	32	35	>60	67	0,9
>70	5	12	>70	17	0,2
>80	3	2	>80	5	0,1
>90	0	0	>90	0	0,0
>100	0	0	>100	0	0,0

Denní záznam 18.10.2023

Rychlost [km/h]	Počet vozidel ve směru >>	Počet vozidel v protisměru <<	Rychlost [km/h]	Počet vozidel v obou směrech <>	Podíl [%]
>0	3739	3473	>0	7212	100,0
>50	287	212	>50	499	6,9
>55	77	85	>55	162	2,2
>60	24	31	>60	55	0,8
>70	1	6	>70	7	0,1
>80	0	0	>80	0	0,0
>90	0	0	>90	0	0,0
>100	0	0	>100	0	0,0

Denní záznam 19.10.2023

Rychlost [km/h]	Počet vozidel ve směru >>	Počet vozidel v protisměru <<	Rychlost [km/h]	Počet vozidel v obou směrech <>	Podíl [%]
>0	3766	3559	>0	7325	100,0
>50	238	189	>50	427	5,8
>55	69	68	>55	137	1,9
>60	30	28	>60	58	0,8
>70	4	3	>70	7	0,1
>80	2	0	>80	2	0,0
>90	0	0	>90	0	0,0
>100	0	0	>100	0	0,0

Denní záznam 20.10.2023

Rychlost [km/h]	Počet vozidel ve směru >>	Počet vozidel v protisměru <<	Rychlost [km/h]	Počet vozidel v obou směrech <>	Podíl [%]
>0	3901	3866	>0	7767	100,0
>50	305	233	>50	538	6,9
>55	94	83	>55	177	2,3
>60	36	33	>60	69	0,9
>70	6	7	>70	13	0,2
>80	0	0	>80	0	0,0
>90	0	0	>90	0	0,0
>100	0	0	>100	0	0,0

Location: **Vladislav**Period: **1.10.2023 0:00 - 31.10.2023 23:59**
Denní záznamy od 21.10.2023 do 24.10.2023
Denní záznam 21.10.2023

Rychlost [km/h]	Počet vozidel ve směru >>	Počet vozidel v protisměru <<	Rychlost [km/h]	Počet vozidel v obou směrech <>	Podíl [%]
>0	2899	2746	>0	5645	100,0
>50	224	170	>50	394	7,0
>55	66	57	>55	123	2,2
>60	26	18	>60	44	0,8
>70	7	1	>70	8	0,1
>80	2	0	>80	2	0,0
>90	2	0	>90	2	0,0
>100	1	0	>100	1	0,0

Denní záznam 22.10.2023

Rychlost [km/h]	Počet vozidel ve směru >>	Počet vozidel v protisměru <<	Rychlost [km/h]	Počet vozidel v obou směrech <>	Podíl [%]
>0	2545	2277	>0	4822	100,0
>50	199	140	>50	339	7,0
>55	53	50	>55	103	2,1
>60	18	24	>60	42	0,9
>70	3	6	>70	9	0,2
>80	1	1	>80	2	0,0
>90	1	1	>90	2	0,0
>100	0	0	>100	0	0,0

Denní záznam 23.10.2023

Rychlost [km/h]	Počet vozidel ve směru >>	Počet vozidel v protisměru <<	Rychlost [km/h]	Počet vozidel v obou směrech <>	Podíl [%]
>0	3622	3421	>0	7043	100,0
>50	277	198	>50	475	6,7
>55	85	69	>55	154	2,2
>60	28	27	>60	55	0,8
>70	5	3	>70	8	0,1
>80	3	1	>80	4	0,1
>90	3	1	>90	4	0,1
>100	1	1	>100	2	0,0

Denní záznam 24.10.2023

Rychlost [km/h]	Počet vozidel ve směru >>	Počet vozidel v protisměru <<	Rychlost [km/h]	Počet vozidel v obou směrech <>	Podíl [%]
>0	3494	3260	>0	6754	100,0
>50	216	181	>50	397	5,9
>55	61	75	>55	136	2,0
>60	24	34	>60	58	0,9
>70	2	4	>70	6	0,1
>80	0	0	>80	0	0,0
>90	0	0	>90	0	0,0
>100	0	0	>100	0	0,0

Location: **Vladislav**Period: **1.10.2023 0:00 - 31.10.2023 23:59**
Denní záznamy od 25.10.2023 do 28.10.2023
Denní záznam 25.10.2023

Rychlost [km/h]	Počet vozidel ve směru >>	Počet vozidel v protisměru <<	Rychlost [km/h]	Počet vozidel v obou směrech <>	Podíl [%]
>0	3764	3604	>0	7368	100,0
>50	250	193	>50	443	6,0
>55	71	76	>55	147	2,0
>60	21	28	>60	49	0,7
>70	5	8	>70	13	0,2
>80	1	2	>80	3	0,0
>90	1	1	>90	2	0,0
>100	0	0	>100	0	0,0

Denní záznam 26.10.2023

Rychlost [km/h]	Počet vozidel ve směru >>	Počet vozidel v protisměru <<	Rychlost [km/h]	Počet vozidel v obou směrech <>	Podíl [%]
>0	3757	3570	>0	7327	100,0
>50	263	206	>50	469	6,4
>55	76	76	>55	152	2,1
>60	23	37	>60	60	0,8
>70	4	9	>70	13	0,2
>80	0	0	>80	0	0,0
>90	0	0	>90	0	0,0
>100	0	0	>100	0	0,0

Denní záznam 27.10.2023

Rychlost [km/h]	Počet vozidel ve směru >>	Počet vozidel v protisměru <<	Rychlost [km/h]	Počet vozidel v obou směrech <>	Podíl [%]
>0	3675	3673	>0	7348	100,0
>50	304	189	>50	493	6,7
>55	92	62	>55	154	2,1
>60	32	26	>60	58	0,8
>70	7	8	>70	15	0,2
>80	1	1	>80	2	0,0
>90	0	0	>90	0	0,0
>100	0	0	>100	0	0,0

Denní záznam 28.10.2023

Rychlost [km/h]	Počet vozidel ve směru >>	Počet vozidel v protisměru <<	Rychlost [km/h]	Počet vozidel v obou směrech <>	Podíl [%]
>0	2578	2367	>0	4945	100,0
>50	257	167	>50	424	8,6
>55	73	59	>55	132	2,7
>60	29	28	>60	57	1,2
>70	6	5	>70	11	0,2
>80	2	1	>80	3	0,1
>90	1	1	>90	2	0,0
>100	0	0	>100	0	0,0

Location: **Vladislav**Period: **1.10.2023 0:00 - 31.10.2023 23:59**
Denní záznamy od 29.10.2023 do 31.10.2023
Denní záznam 29.10.2023

Rychlost [km/h]	Počet vozidel ve směru >>	Počet vozidel v protisměru <<	Rychlost [km/h]	Počet vozidel v obou směrech <>	Podíl [%]
>0	3119	2622	>0	5741	100,0
>50	269	141	>50	410	7,1
>55	65	57	>55	122	2,1
>60	20	27	>60	47	0,8
>70	3	3	>70	6	0,1
>80	1	0	>80	1	0,0
>90	1	0	>90	1	0,0
>100	0	0	>100	0	0,0

Denní záznam 30.10.2023

Rychlost [km/h]	Počet vozidel ve směru >>	Počet vozidel v protisměru <<	Rychlost [km/h]	Počet vozidel v obou směrech <>	Podíl [%]
>0	3985	3503	>0	7488	100,0
>50	303	210	>50	513	6,9
>55	98	63	>55	161	2,2
>60	36	33	>60	69	0,9
>70	8	8	>70	16	0,2
>80	2	1	>80	3	0,0
>90	0	0	>90	0	0,0
>100	0	0	>100	0	0,0

Denní záznam 31.10.2023

Rychlost [km/h]	Počet vozidel ve směru >>	Počet vozidel v protisměru <<	Rychlost [km/h]	Počet vozidel v obou směrech <>	Podíl [%]
>0	3494	3357	>0	6851	100,0
>50	282	213	>50	495	7,2
>55	78	77	>55	155	2,3
>60	28	34	>60	62	0,9
>70	3	1	>70	4	0,1
>80	1	0	>80	1	0,0
>90	0	0	>90	0	0,0
>100	0	0	>100	0	0,0