

Lokalita: **Vladislav**Perioda: **1.10.2024 0:00 - 31.10.2024 23:59**
**STATISTIKA
POČTU VOZIDEL**
MALÁ VELKÁ CELKEM

**STATISTIKA PŘEKROČENÍ
POVOLENÉ RYCHLOSTI
50 km/h**

ve směru k měřicímu zařízení

v protisměru od měř. zařízení

v obou směrech

91251	7703	98954	11.1%	10984 vozidel překročilo rychlost
87306	6874	94180	x	x vozidel překročilo rychlost
178557	14577	193134	x	x vozidel překročilo rychlost

STATISTIKA POČTU VOZIDEL A KATEGORIÍCH PO DNECH

DEN V TÝDNU A DATUM	POČET VOZIDEL VE SMĚRU				POČET VOZIDEL V PROTISMĚRU				VOZIDEL CELKEM
	osobní	dodávky	nákladní	souprava	osobní	dodávky	nákladní	souprava	
Út 1.10.2024	0	0	0	0	0	0	0	0	0
St 2.10.2024	0	0	0	0	0	0	0	0	0
Čt 3.10.2024	0	0	0	0	0	0	0	0	0
Pá 4.10.2024	0	0	0	0	0	0	0	0	0
So 5.10.2024	0	0	0	0	0	0	0	0	0
Ne 6.10.2024	0	0	0	0	0	0	0	0	0
Po 7.10.2024	1104	1	33	20	971	5	20	21	2175
Út 8.10.2024	3809	14	265	164	3559	31	208	215	8265
St 9.10.2024	3874	24	299	139	3705	42	209	188	8480
Čt 10.10.2024	3767	7	299	176	3725	35	231	216	8456
Pá 11.10.2024	3948	12	277	142	4301	51	204	152	9087
So 12.10.2024	3311	5	68	26	3224	9	50	26	6719
Ne 13.10.2024	3633	4	41	13	3111	8	33	28	6871
Po 14.10.2024	3844	23	246	151	3616	40	167	207	8294
Út 15.10.2024	3800	31	240	130	3674	57	172	174	8278
St 16.10.2024	3983	37	229	117	3751	44	146	148	8455
Čt 17.10.2024	4341	25	347	229	3773	49	177	179	9120
Pá 18.10.2024	4161	17	218	125	4213	59	148	135	9076
So 19.10.2024	3233	0	36	28	3151	8	36	32	6524
Ne 20.10.2024	3317	9	32	22	2916	4	30	21	6351
Po 21.10.2024	3853	28	212	134	3639	54	165	185	8270
Út 22.10.2024	3747	13	227	145	3588	39	187	181	8127
St 23.10.2024	3803	9	284	181	3695	32	217	241	8462
Čt 24.10.2024	3985	17	262	167	3703	51	194	178	8557
Pá 25.10.2024	4147	17	247	167	4207	28	221	201	9235
So 26.10.2024	3291	6	66	32	3391	14	63	37	6900
Ne 27.10.2024	3122	3	41	17	3093	11	33	22	6342
Po 28.10.2024	2992	4	52	24	2550	19	28	33	5702
Út 29.10.2024	3860	25	262	150	3529	53	171	203	8253
St 30.10.2024	4085	26	291	160	3726	59	173	182	8702
Čt 31.10.2024	3873	11	265	205	3660	33	201	185	8433

Lokalita: **Vladislav**

Perioda: **1.10.2024 0:00 - 31.10.2024 23:59**



STATISTIKA VOZIDEL PŘEKRAČUJÍCÍ POVOLENOU RYCHLOST

Přepočtená vozidla:

- 1x - osobní vozidlo
- 2x - nákladní vozidlo
- 3x - nákladní souprava
- 2 osobní = 1 nákladní vozidlo

Statistika odráží rychlost vozidel ve dvou různých časech T0 a T5 před zařízením. Do statistiky jsou zahrnuta všechna vozidla (překračující i nepřekračující rychlost).
 Čas T0 - vozidlo se nachází v blízkosti detekčního zařízení (cca do 10 m od zařízení)
 Čas T5 - vozidlo se nachází ve viditelné vzdálenosti před zařízením (cca 50 až 70 m od zařízení) a do blízkosti zařízení se dopraví přibližně za 5 sekund.

Celkový počet vozidel jedoucích ve směru k zařízení bez ohledu na jejich velikost je **98954**

Celkový počet vozidel jedoucích ve směru k zařízení s ohledem na velikost (tzv. přepočtená vozidla) je **109705**

Průměrná rychlost vozidel jedoucích v jízdním pruhu je **41.4 km/h**

Průměrný rozestup mezi vozidly je **20.9** sekund, což odpovídá vzdálenosti cca **240.7 m**

TABULKA POČTU VOZIDEL V ZÁVISLOSTI NA RYCHLOSTI V ČASE T0 a T5

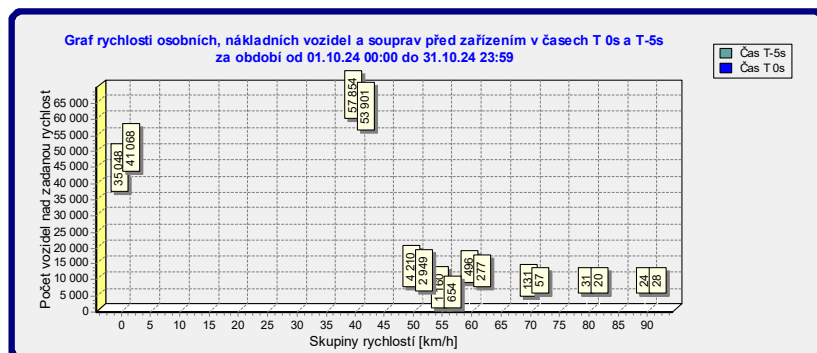
RYCHLOST [km/h]	POČTY VOZIDEL		SNÍŽENÍ POČTU O	POČET VOZIDEL [%]		RELATIVNÍ ZMĚNA [%]
	5 s před zařiz.	0 s před zařiz.		5 s před zařiz.	0 s před zařiz.	
0 až 40	35048	41068	-6020	35.4	41.5	17.2
40.1 až 50	57854	53901	3953	58.5	54.5	-6.8
50.1 až 55	4210	2949	1261	4.3	3.0	-30.0
55.1 až 60	1160	654	506	1.2	0.7	-43.6
60.1 až 70	496	277	219	0.5	0.3	-44.2
70.1 až 80	131	57	74	0.1	0.1	-56.5
80.1 až 90	31	20	11	0.0	0.0	-35.5
90.1 a více	24	28	-4	0.0	0.0	16.7

VÝKLAD STATISTIKY:

Ve vzdálenosti cca 70 m (v čase T-5s) před zařízením jelo v rozmezí rychlostí **60.1 až 70 km/h 496 vozidel.**

Ve vzdálenosti cca 10 m (v čase T 0s) před zařízením jelo v rozmezí rychlostí **60.1 až 70 km/h 277 vozidel.**

Celkem zpomalilo před zařízením v rozmezí rychlostí **60.1 až 70 km/h 219 vozidel, tj. snížení o 44.2 %**



Lokalita: **Vladislav**

Perioda: **1.10.2024 0:00 - 31.10.2024 23:59**



STATISTIKA ZMĚN RYCHLOSTÍ VOZIDEL PŘED ZAŘÍZENÍM

Statistika pouze odráží změny rychlosti před zařízením (zjistíme jak vozidla brzdí či zrychlují před zařízením). Do statistiky jsou započtena pouze vozidla, která překročila povolený limit rychlosti kdykoliv před (tj. v čase T-5s až T 0s) zařízením.

Limit rychlosti 50 km/h

CHOVÁNÍ VOZIDEL PŘEKRAČUJÍCÍ POVOLENOU RYCHLOST PŘED ZAŘÍZENÍM

- 72.8% tj. 7996** vozidel překračuje pov. rychlost v čase T-5 s před zař. z celkového počtu **10984**
- 49.7% tj. 5456** vozidel překračuje pov. rychlost v čase T 0 s, tj. došlo ke snížení o **23.1% tj. 2540**
- 10.7% tj. 1171** vozidel nemají žádnou a nebo minimální změnu rychlosti (do 2 km/h) před zařízením
- 60.4% tj. 6637** vozidel před zařízením zpomalí v průměru o **7.0 km/h**
- 28.9% tj. 3176** vozidel před zařízením zrychlí v průměru o **9.0 km/h**

ZMĚNA RYCHLOSTI [km/h]	ZPOMALENÍ		ZRYCHLENÍ	
	počet	[%]	počet	[%]
0 až 1.9	928	8.4	243	2.2
2 až 5.9	3077	28.0	1009	9.2
6 až 9.9	2307	21.0	998	9.1
10 až 14.9	797	7.3	721	6.6
15 až 19.9	273	2.5	279	2.5
20 až 24.9	108	1.0	94	0.9
25 až 29.9	43	0.4	31	0.3
30 až 34.9	19	0.2	17	0.2
35 a více	13	0.1	27	0.2

VÝKLAD STATISTIKY:

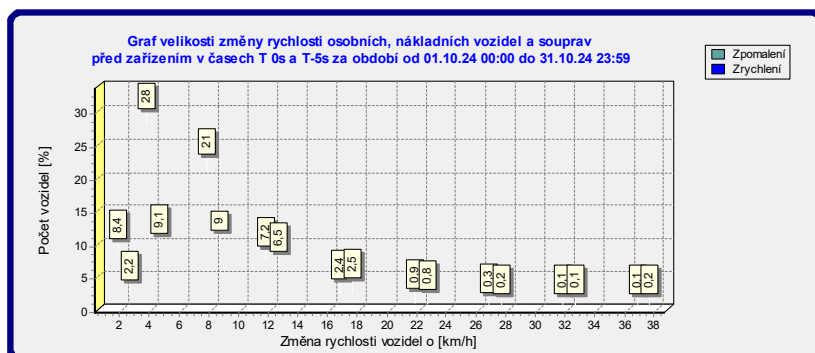
Statistika zobrazuje změny rychlosti před zařízením, jinými slovy zjišťuje jak moc vozidla brzdí či zrychlují. Nezjišťuje se z jaké původní rychlosti zpomalují či zrychlují, zjišťuje se jen velikost změny rychlosti. Z grafu je možné také vyčíst jaký počet vozidel zrychluje před zařízením.

U semaforu k tomuto jevu dochází v důsledku toho, že řidič ještě chce stihnout průjezd na zelenou. Limit pov. rychlosti semaforu bývá vyšší cca o 5 km/h tudíž umožňuje průjezd vozidel lehce překračujících rychlost.

U ukazatele rychlosti, to je způsobeno tím, že řidič jedoucí pomaleji než je pov. rychlost, zjistí tuto skutečnost, a proto zrychluje na povolený limit. Často zrychluje i lehce nad povolený limit a je tedy zahrnut do statistiky vozidel překračujících pov. rychlost.

21.0% tj. 2307 vozidel zpomalí před ukazatelem v rozmezí rychlosti **6 až 9.9 km/h.**

9.1% tj. 998 vozidel zrychlí před ukazatelem v rozmezí rychlosti **6 až 9.9 km/h.**



B. Smetany 1599
250 88 Čelákovice

Zákaznické centrum:
www.gemos.cz

Tel.: +420 286 850 707
Fax: +420 286 854 138

GSM: +420 602 248 442
email: zcentrum@gemos.cz

Location: **Vladislav**Period: **1.10.2024 0:00 - 31.10.2024 23:59**

Celkový počet vozidel	Překročení rychlosti				
	50	60	70	80	90

Počet vozidel ve směru >>
Počet vozidel v protisměru <<
Počet vozidel v obou směrech <>

98954	5458	455	105	48	28
94180	2893	406	92	36	22
193134	8351	861	197	84	50

Počty vozidel po dnech

Datum	Počet vozidel
01.10.2024	0
02.10.2024	0
03.10.2024	0
04.10.2024	0
05.10.2024	0
06.10.2024	0
07.10.2024	2175
08.10.2024	8265
09.10.2024	8480
10.10.2024	8456
11.10.2024	9087
12.10.2024	6719
13.10.2024	6871
14.10.2024	8294
15.10.2024	8278
16.10.2024	8455
17.10.2024	9120
18.10.2024	9076

**Překročení povolené rychlosti**

8351 vozidel nad 50km/h (4,3%)

Rychlost [km/h]	Počet vozidel ve směru >>	Počet vozidel v protisměru <<
>0	98954	94180
>50	5458	2893
>55	1331	963
>60	455	406
>70	105	92
>80	48	36
>90	28	22
>100	14	14

Rychlost [km/h]	Počet vozidel v obou směrech <>	Podíl [%]
>0	193134	100,0
>50	8351	4,3
>55	2294	1,2
>60	861	0,4
>70	197	0,1
>80	84	0,0
>90	50	0,0
>100	28	0,0

Location: **Vladislav**Period: **1.10.2024 0:00 - 31.10.2024 23:59**

Celkový počet vozidel	Překročení rychlosti				
	50	60	70	80	90

Počet vozidel ve směru >>	98954	5458	455	105	48	28
Počet vozidel v protisměru <<	94180	2893	406	92	36	22
Počet vozidel v obou směrech <>	193134	8351	861	197	84	50

Počty vozidel po dnech

19.10.2024	6524
20.10.2024	6351
21.10.2024	8270
22.10.2024	8127
23.10.2024	8462
24.10.2024	8557
25.10.2024	9235
26.10.2024	6900
27.10.2024	6342
28.10.2024	5702
29.10.2024	8253
30.10.2024	8702
31.10.2024	8433



Překročení povolené rychlosti

8351 vozidel nad 50km/h (4,3%)

Rychlost [km/h]	Počet vozidel ve směru >>	Počet vozidel v protisměru <<
>0	98954	94180
>50	5458	2893
>55	1331	963
>60	455	406
>70	105	92
>80	48	36
>90	28	22
>100	14	14

Rychlost [km/h]	Počet vozidel v obou směrech <>	Podíl [%]
>0	193134	100,0
>50	8351	4,3
>55	2294	1,2
>60	861	0,4
>70	197	0,1
>80	84	0,0
>90	50	0,0
>100	28	0,0

Location: **Vladislav**Period: **1.10.2024 0:00 - 31.10.2024 23:59**
Denní záznamy od 01.10.2024 do 04.10.2024
Denní záznam 01.10.2024

Rychlost [km/h]	Počet vozidel ve směru >>	Počet vozidel v protisměru <<	Rychlost [km/h]	Počet vozidel v obou směrech <>	Podíl [%]
>0	0	0	>0	0	0,0
>50	0	0	>50	0	0,0
>55	0	0	>55	0	0,0
>60	0	0	>60	0	0,0
>70	0	0	>70	0	0,0
>80	0	0	>80	0	0,0
>90	0	0	>90	0	0,0
>100	0	0	>100	0	0,0

Denní záznam 02.10.2024

Rychlost [km/h]	Počet vozidel ve směru >>	Počet vozidel v protisměru <<	Rychlost [km/h]	Počet vozidel v obou směrech <>	Podíl [%]
>0	0	0	>0	0	0,0
>50	0	0	>50	0	0,0
>55	0	0	>55	0	0,0
>60	0	0	>60	0	0,0
>70	0	0	>70	0	0,0
>80	0	0	>80	0	0,0
>90	0	0	>90	0	0,0
>100	0	0	>100	0	0,0

Denní záznam 03.10.2024

Rychlost [km/h]	Počet vozidel ve směru >>	Počet vozidel v protisměru <<	Rychlost [km/h]	Počet vozidel v obou směrech <>	Podíl [%]
>0	0	0	>0	0	0,0
>50	0	0	>50	0	0,0
>55	0	0	>55	0	0,0
>60	0	0	>60	0	0,0
>70	0	0	>70	0	0,0
>80	0	0	>80	0	0,0
>90	0	0	>90	0	0,0
>100	0	0	>100	0	0,0

Denní záznam 04.10.2024

Rychlost [km/h]	Počet vozidel ve směru >>	Počet vozidel v protisměru <<	Rychlost [km/h]	Počet vozidel v obou směrech <>	Podíl [%]
>0	0	0	>0	0	0,0
>50	0	0	>50	0	0,0
>55	0	0	>55	0	0,0
>60	0	0	>60	0	0,0
>70	0	0	>70	0	0,0
>80	0	0	>80	0	0,0
>90	0	0	>90	0	0,0
>100	0	0	>100	0	0,0

Location: **Vladislav**Period: **1.10.2024 0:00 - 31.10.2024 23:59**
Denní záznamy od 05.10.2024 do 08.10.2024
Denní záznam 05.10.2024

Rychlost [km/h]	Počet vozidel ve směru >>	Počet vozidel v protisměru <<	Rychlost [km/h]	Počet vozidel v obou směrech <>	Podíl [%]
>0	0	0	>0	0	0,0
>50	0	0	>50	0	0,0
>55	0	0	>55	0	0,0
>60	0	0	>60	0	0,0
>70	0	0	>70	0	0,0
>80	0	0	>80	0	0,0
>90	0	0	>90	0	0,0
>100	0	0	>100	0	0,0

Denní záznam 06.10.2024

Rychlost [km/h]	Počet vozidel ve směru >>	Počet vozidel v protisměru <<	Rychlost [km/h]	Počet vozidel v obou směrech <>	Podíl [%]
>0	0	0	>0	0	0,0
>50	0	0	>50	0	0,0
>55	0	0	>55	0	0,0
>60	0	0	>60	0	0,0
>70	0	0	>70	0	0,0
>80	0	0	>80	0	0,0
>90	0	0	>90	0	0,0
>100	0	0	>100	0	0,0

Denní záznam 07.10.2024

Rychlost [km/h]	Počet vozidel ve směru >>	Počet vozidel v protisměru <<	Rychlost [km/h]	Počet vozidel v obou směrech <>	Podíl [%]
>0	1158	1017	>0	2175	100,0
>50	33	19	>50	52	2,4
>55	5	5	>55	10	0,5
>60	0	3	>60	3	0,1
>70	0	0	>70	0	0,0
>80	0	0	>80	0	0,0
>90	0	0	>90	0	0,0
>100	0	0	>100	0	0,0

Denní záznam 08.10.2024

Rychlost [km/h]	Počet vozidel ve směru >>	Počet vozidel v protisměru <<	Rychlost [km/h]	Počet vozidel v obou směrech <>	Podíl [%]
>0	4252	4013	>0	8265	100,0
>50	195	94	>50	289	3,5
>55	61	31	>55	92	1,1
>60	20	11	>60	31	0,4
>70	4	2	>70	6	0,1
>80	3	2	>80	5	0,1
>90	3	2	>90	5	0,1
>100	0	0	>100	0	0,0

Location: **Vladislav**Period: **1.10.2024 0:00 - 31.10.2024 23:59**
Denní záznamy od 09.10.2024 do 12.10.2024
Denní záznam 09.10.2024

Rychlost [km/h]	Počet vozidel ve směru >>	Počet vozidel v protisměru <<	Rychlost [km/h]	Počet vozidel v obou směrech <>	Podíl [%]
>0	4336	4144	>0	8480	100,0
>50	244	131	>50	375	4,4
>55	45	37	>55	82	1,0
>60	19	11	>60	30	0,4
>70	5	0	>70	5	0,1
>80	0	0	>80	0	0,0
>90	0	0	>90	0	0,0
>100	0	0	>100	0	0,0

Denní záznam 10.10.2024

Rychlost [km/h]	Počet vozidel ve směru >>	Počet vozidel v protisměru <<	Rychlost [km/h]	Počet vozidel v obou směrech <>	Podíl [%]
>0	4249	4207	>0	8456	100,0
>50	185	102	>50	287	3,4
>55	37	36	>55	73	0,9
>60	9	19	>60	28	0,3
>70	3	2	>70	5	0,1
>80	2	1	>80	3	0,0
>90	2	1	>90	3	0,0
>100	0	0	>100	0	0,0

Denní záznam 11.10.2024

Rychlost [km/h]	Počet vozidel ve směru >>	Počet vozidel v protisměru <<	Rychlost [km/h]	Počet vozidel v obou směrech <>	Podíl [%]
>0	4379	4708	>0	9087	100,0
>50	222	138	>50	360	4,0
>55	66	36	>55	102	1,1
>60	25	15	>60	40	0,4
>70	3	3	>70	6	0,1
>80	1	0	>80	1	0,0
>90	1	0	>90	1	0,0
>100	0	0	>100	0	0,0

Denní záznam 12.10.2024

Rychlost [km/h]	Počet vozidel ve směru >>	Počet vozidel v protisměru <<	Rychlost [km/h]	Počet vozidel v obou směrech <>	Podíl [%]
>0	3410	3309	>0	6719	100,0
>50	279	101	>50	380	5,7
>55	60	33	>55	93	1,4
>60	23	16	>60	39	0,6
>70	4	2	>70	6	0,1
>80	1	1	>80	2	0,0
>90	0	0	>90	0	0,0
>100	0	0	>100	0	0,0

Location: **Vladislav**Period: **1.10.2024 0:00 - 31.10.2024 23:59**
Denní záznamy od 13.10.2024 do 16.10.2024
Denní záznam 13.10.2024

Rychlost [km/h]	Počet vozidel ve směru >>	Počet vozidel v protisměru <<	Rychlost [km/h]	Počet vozidel v obou směrech <>	Podíl [%]
>0	3691	3180	>0	6871	100,0
>50	192	74	>50	266	3,9
>55	38	19	>55	57	0,8
>60	15	9	>60	24	0,3
>70	3	2	>70	5	0,1
>80	3	2	>80	5	0,1
>90	3	2	>90	5	0,1
>100	0	2	>100	2	0,0

Denní záznam 14.10.2024

Rychlost [km/h]	Počet vozidel ve směru >>	Počet vozidel v protisměru <<	Rychlost [km/h]	Počet vozidel v obou směrech <>	Podíl [%]
>0	4264	4030	>0	8294	100,0
>50	257	166	>50	423	5,1
>55	63	54	>55	117	1,4
>60	22	21	>60	43	0,5
>70	5	1	>70	6	0,1
>80	2	1	>80	3	0,0
>90	0	0	>90	0	0,0
>100	0	0	>100	0	0,0

Denní záznam 15.10.2024

Rychlost [km/h]	Počet vozidel ve směru >>	Počet vozidel v protisměru <<	Rychlost [km/h]	Počet vozidel v obou směrech <>	Podíl [%]
>0	4201	4077	>0	8278	100,0
>50	283	181	>50	464	5,6
>55	77	78	>55	155	1,9
>60	31	35	>60	66	0,8
>70	7	13	>70	20	0,2
>80	5	6	>80	11	0,1
>90	3	3	>90	6	0,1
>100	2	2	>100	4	0,0

Denní záznam 16.10.2024

Rychlost [km/h]	Počet vozidel ve směru >>	Počet vozidel v protisměru <<	Rychlost [km/h]	Počet vozidel v obou směrech <>	Podíl [%]
>0	4366	4089	>0	8455	100,0
>50	258	161	>50	419	5,0
>55	86	58	>55	144	1,7
>60	29	27	>60	56	0,7
>70	5	6	>70	11	0,1
>80	1	1	>80	2	0,0
>90	0	0	>90	0	0,0
>100	0	0	>100	0	0,0

Location: **Vladislav**Period: **1.10.2024 0:00 - 31.10.2024 23:59**
Denní záznamy od 17.10.2024 do 20.10.2024
Denní záznam 17.10.2024

Rychlost [km/h]	Počet vozidel ve směru >>	Počet vozidel v protisměru <<	Rychlost [km/h]	Počet vozidel v obou směrech <>	Podíl [%]
>0	4942	4178	>0	9120	100,0
>50	305	164	>50	469	5,1
>55	82	57	>55	139	1,5
>60	29	21	>60	50	0,5
>70	10	6	>70	16	0,2
>80	4	2	>80	6	0,1
>90	1	0	>90	1	0,0
>100	1	0	>100	1	0,0

Denní záznam 18.10.2024

Rychlost [km/h]	Počet vozidel ve směru >>	Počet vozidel v protisměru <<	Rychlost [km/h]	Počet vozidel v obou směrech <>	Podíl [%]
>0	4521	4555	>0	9076	100,0
>50	236	138	>50	374	4,1
>55	54	43	>55	97	1,1
>60	17	25	>60	42	0,5
>70	3	5	>70	8	0,1
>80	1	3	>80	4	0,0
>90	0	2	>90	2	0,0
>100	0	2	>100	2	0,0

Denní záznam 19.10.2024

Rychlost [km/h]	Počet vozidel ve směru >>	Počet vozidel v protisměru <<	Rychlost [km/h]	Počet vozidel v obou směrech <>	Podíl [%]
>0	3297	3227	>0	6524	100,0
>50	189	96	>50	285	4,4
>55	51	36	>55	87	1,3
>60	20	22	>60	42	0,6
>70	7	6	>70	13	0,2
>80	3	3	>80	6	0,1
>90	2	3	>90	5	0,1
>100	1	1	>100	2	0,0

Denní záznam 20.10.2024

Rychlost [km/h]	Počet vozidel ve směru >>	Počet vozidel v protisměru <<	Rychlost [km/h]	Počet vozidel v obou směrech <>	Podíl [%]
>0	3380	2971	>0	6351	100,0
>50	173	69	>50	242	3,8
>55	30	18	>55	48	0,8
>60	7	10	>60	17	0,3
>70	0	2	>70	2	0,0
>80	0	0	>80	0	0,0
>90	0	0	>90	0	0,0
>100	0	0	>100	0	0,0

Location: **Vladislav**Period: **1.10.2024 0:00 - 31.10.2024 23:59**
Denní záznamy od 21.10.2024 do 24.10.2024
Denní záznam 21.10.2024

Rychlost [km/h]	Počet vozidel ve směru >>	Počet vozidel v protisměru <<	Rychlost [km/h]	Počet vozidel v obou směrech <>	Podíl [%]
>0	4227	4043	>0	8270	100,0
>50	246	139	>50	385	4,7
>55	62	46	>55	108	1,3
>60	22	17	>60	39	0,5
>70	1	1	>70	2	0,0
>80	0	0	>80	0	0,0
>90	0	0	>90	0	0,0
>100	0	0	>100	0	0,0

Denní záznam 22.10.2024

Rychlost [km/h]	Počet vozidel ve směru >>	Počet vozidel v protisměru <<	Rychlost [km/h]	Počet vozidel v obou směrech <>	Podíl [%]
>0	4132	3995	>0	8127	100,0
>50	232	127	>50	359	4,4
>55	58	53	>55	111	1,4
>60	21	20	>60	41	0,5
>70	8	8	>70	16	0,2
>80	4	3	>80	7	0,1
>90	2	1	>90	3	0,0
>100	1	0	>100	1	0,0

Denní záznam 23.10.2024

Rychlost [km/h]	Počet vozidel ve směru >>	Počet vozidel v protisměru <<	Rychlost [km/h]	Počet vozidel v obou směrech <>	Podíl [%]
>0	4277	4185	>0	8462	100,0
>50	191	105	>50	296	3,5
>55	45	31	>55	76	0,9
>60	14	7	>60	21	0,2
>70	3	1	>70	4	0,0
>80	1	0	>80	1	0,0
>90	1	0	>90	1	0,0
>100	0	0	>100	0	0,0

Denní záznam 24.10.2024

Rychlost [km/h]	Počet vozidel ve směru >>	Počet vozidel v protisměru <<	Rychlost [km/h]	Počet vozidel v obou směrech <>	Podíl [%]
>0	4431	4126	>0	8557	100,0
>50	268	141	>50	409	4,8
>55	61	43	>55	104	1,2
>60	13	14	>60	27	0,3
>70	4	0	>70	4	0,0
>80	3	0	>80	3	0,0
>90	0	0	>90	0	0,0
>100	0	0	>100	0	0,0

Location: **Vladislav**Period: **1.10.2024 0:00 - 31.10.2024 23:59**
Denní záznamy od 25.10.2024 do 28.10.2024
Denní záznam 25.10.2024

Rychlost [km/h]	Počet vozidel ve směru >>	Počet vozidel v protisměru <<	Rychlost [km/h]	Počet vozidel v obou směrech <>	Podíl [%]
>0	4578	4657	>0	9235	100,0
>50	186	112	>50	298	3,2
>55	45	34	>55	79	0,9
>60	14	13	>60	27	0,3
>70	3	3	>70	6	0,1
>80	3	1	>80	4	0,0
>90	1	0	>90	1	0,0
>100	1	0	>100	1	0,0

Denní záznam 26.10.2024

Rychlost [km/h]	Počet vozidel ve směru >>	Počet vozidel v protisměru <<	Rychlost [km/h]	Počet vozidel v obou směrech <>	Podíl [%]
>0	3395	3505	>0	6900	100,0
>50	148	55	>50	203	2,9
>55	38	11	>55	49	0,7
>60	8	3	>60	11	0,2
>70	1	1	>70	2	0,0
>80	0	1	>80	1	0,0
>90	0	1	>90	1	0,0
>100	0	1	>100	1	0,0

Denní záznam 27.10.2024

Rychlost [km/h]	Počet vozidel ve směru >>	Počet vozidel v protisměru <<	Rychlost [km/h]	Počet vozidel v obou směrech <>	Podíl [%]
>0	3183	3159	>0	6342	100,0
>50	178	92	>50	270	4,3
>55	44	33	>55	77	1,2
>60	21	18	>60	39	0,6
>70	5	6	>70	11	0,2
>80	3	3	>80	6	0,1
>90	3	3	>90	6	0,1
>100	3	3	>100	6	0,1

Denní záznam 28.10.2024

Rychlost [km/h]	Počet vozidel ve směru >>	Počet vozidel v protisměru <<	Rychlost [km/h]	Počet vozidel v obou směrech <>	Podíl [%]
>0	3072	2630	>0	5702	100,0
>50	203	75	>50	278	4,9
>55	36	25	>55	61	1,1
>60	16	14	>60	30	0,5
>70	5	7	>70	12	0,2
>80	2	3	>80	5	0,1
>90	2	2	>90	4	0,1
>100	2	2	>100	4	0,1

Location: **Vladislav**Period: **1.10.2024 0:00 - 31.10.2024 23:59**
Denní záznamy od 29.10.2024 do 31.10.2024
Denní záznam 29.10.2024

Rychlost [km/h]	Počet vozidel ve směru >>	Počet vozidel v protisměru <<	Rychlost [km/h]	Počet vozidel v obou směrech <>	Podíl [%]
>0	4297	3956	>0	8253	100,0
>50	278	140	>50	418	5,1
>55	75	49	>55	124	1,5
>60	25	18	>60	43	0,5
>70	9	6	>70	15	0,2
>80	5	1	>80	6	0,1
>90	4	1	>90	5	0,1
>100	3	1	>100	4	0,0

Denní záznam 30.10.2024

Rychlost [km/h]	Počet vozidel ve směru >>	Počet vozidel v protisměru <<	Rychlost [km/h]	Počet vozidel v obou směrech <>	Podíl [%]
>0	4562	4140	>0	8702	100,0
>50	252	144	>50	396	4,6
>55	61	48	>55	109	1,3
>60	19	13	>60	32	0,4
>70	4	2	>70	6	0,1
>80	1	1	>80	2	0,0
>90	0	1	>90	1	0,0
>100	0	0	>100	0	0,0

Denní záznam 31.10.2024

Rychlost [km/h]	Počet vozidel ve směru >>	Počet vozidel v protisměru <<	Rychlost [km/h]	Počet vozidel v obou směrech <>	Podíl [%]
>0	4354	4079	>0	8433	100,0
>50	225	129	>50	354	4,2
>55	51	49	>55	100	1,2
>60	16	24	>60	40	0,5
>70	3	7	>70	10	0,1
>80	0	1	>80	1	0,0
>90	0	0	>90	0	0,0
>100	0	0	>100	0	0,0