

Lokalita: **Vladislav**Perioda: **1.7.2024 0:00 - 31.7.2024 23:59**
**STATISTIKA
POČTU VOZIDEL**
MALÁ VELKÁ CELKEM

**STATISTIKA PŘEKROČENÍ
POVOLENÉ RYCHLOSTI
50 km/h**

ve směru k měřicímu zařízení
v protisměru od měř. zařízení
v obou směrech

108016	10570	118586	12.4%	14757 vozidel překročilo rychlost
106715	10126	116841	x	x vozidel překročilo rychlost
214731	20696	235427	x	x vozidel překročilo rychlost

STATISTIKA POČTU VOZIDEL A KATEGORIÍCH PO DNECH

DEN V TÝDNU A DATUM	POČET VOZIDEL VE SMĚRU				POČET VOZIDEL V PROTISMĚRU				VOZIDEL CELKEM
	osobní	dodávky	nákladní	souprava	osobní	dodávky	nákladní	souprava	
Po 1. 7. 2024	1663	2	66	50	1582	6	72	59	3500
Út 2. 7. 2024	3633	9	320	150	3517	61	286	212	8188
St 3. 7. 2024	3830	16	353	173	3833	32	259	198	8694
Čt 4. 7. 2024	4111	12	297	154	4391	53	276	188	9482
Pá 5. 7. 2024	3226	6	86	43	3405	22	85	40	6913
So 6. 7. 2024	3481	0	62	26	3305	23	54	21	6972
Ne 7. 7. 2024	3809	12	61	25	3220	13	49	23	7212
Po 8. 7. 2024	3864	12	293	157	3759	27	281	193	8586
Út 9. 7. 2024	3818	12	288	159	3692	36	263	199	8467
St 10. 7. 2024	3917	16	343	142	3795	48	280	184	8725
Čt 11. 7. 2024	3983	18	371	193	3974	33	279	195	9046
Pá 12. 7. 2024	4074	18	337	154	4201	44	235	161	9224
So 13. 7. 2024	3915	6	89	32	4112	11	84	32	8281
Ne 14. 7. 2024	3720	3	62	19	3323	13	69	28	7237
Po 15. 7. 2024	3936	16	337	181	3872	50	309	219	8920
Út 16. 7. 2024	3871	10	311	197	3689	76	282	235	8671
St 17. 7. 2024	4103	17	385	188	4088	48	282	209	9320
Čt 18. 7. 2024	3882	10	358	206	3865	58	292	194	8865
Pá 19. 7. 2024	4351	18	340	191	4527	59	280	211	9977
So 20. 7. 2024	3863	10	102	51	3835	23	93	59	8036
Ne 21. 7. 2024	3813	2	68	34	3274	11	70	46	7318
Po 22. 7. 2024	3805	14	360	195	3708	66	315	237	8700
Út 23. 7. 2024	3792	18	348	233	3694	51	305	279	8720
St 24. 7. 2024	3945	11	348	204	3917	52	300	204	8981
Čt 25. 7. 2024	4046	13	338	232	4044	62	317	260	9312
Pá 26. 7. 2024	4191	19	281	201	4390	58	253	204	9597
So 27. 7. 2024	4035	11	98	47	4030	26	77	57	8381
Ne 28. 7. 2024	3826	2	67	35	3379	8	71	38	7426
Po 29. 7. 2024	747	4	70	29	734	7	48	39	1678
Út 30. 7. 2024	243	1	14	5	257	1	19	4	544
St 31. 7. 2024	205	0	9	2	222	3	7	6	454

Lokalita: **Vladislav**

Perioda: **1.7.2024 0:00 - 31.7.2024 23:59**



STATISTIKA VOZIDEL PŘEKRAČUJÍCÍ POVOLENOU RYCHLOST

Systemy řízení a monitorování dopravy

Přepočtená vozidla:

- 1x - osobní vozidlo
- 2x - nákladní vozidlo
- 3x - nákladní souprava
- 2 osobní = 1 nákladní vozidlo

Statistika odráží rychlost vozidel ve dvou různých časech T0 a T5 před zařízením. Do statistiky jsou zahrnuta všechna vozidla (překračující i nepřekračující rychlost).
 Čas T0 - vozidlo se nachází v blízkosti detekčního zařízení (cca do 10 m od zařízení)
 Čas T5 - vozidlo se nachází ve viditelné vzdálenosti před zařízením (cca 50 až 70 m od zařízení) a do blízkosti zařízení se dopraví přibližně za 5 sekund.

Celkový počet vozidel jedoucích ve směru k zařízení bez ohledu na jejich velikost je **118586**

Celkový počet vozidel jedoucích ve směru k zařízení s ohledem na velikost (tzv. přepočtená vozidla) je **133023**

Průměrná rychlost vozidel jedoucích v jízdním pruhu je **40.9 km/h**

Průměrný rozestup mezi vozidly je **22.0** sekund, což odpovídá vzdálenosti cca **249.3 m**

TABULKA POČTU VOZIDEL V ZÁVISLOSTI NA RYCHLOSTI V ČASE T0 a T5

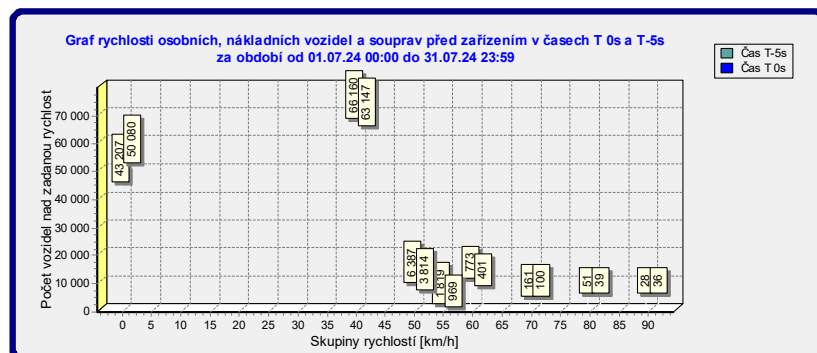
RYCHLOST [km/h]	POČTY VOZIDEL		SNÍŽENÍ POČTU O	POČET VOZIDEL [%]		RELATIVNÍ ZMĚNA [%]
	5 s před zařiz.	0 s před zařiz.		5 s před zařiz.	0 s před zařiz.	
0 až 40	43207	50080	-6873	36.4	42.2	15.9
40.1 až 50	66160	63147	3013	55.8	53.2	-4.6
50.1 až 55	6387	3814	2573	5.4	3.2	-40.3
55.1 až 60	1819	969	850	1.5	0.8	-46.7
60.1 až 70	773	401	372	0.7	0.3	-48.1
70.1 až 80	161	100	61	0.1	0.1	-37.9
80.1 až 90	51	39	12	0.0	0.0	-23.5
90.1 a více	28	36	-8	0.0	0.0	28.6

VÝKLAD STATISTIKY:

Ve vzdálenosti cca 70 m (v čase T-5s) před zařízením jelo v rozmezí rychlostí **60.1 až 70 km/h 773 vozidel.**

Ve vzdálenosti cca 10 m (v čase T 0s) před zařízením jelo v rozmezí rychlostí **60.1 až 70 km/h 401 vozidel.**

Celkem zpomalilo před zařízením v rozmezí rychlostí **60.1 až 70 km/h 372 vozidel, tj. snížení o 48.1 %**



Lokalita: **Vladislav**

Perioda: **1.7.2024 0:00 - 31.7.2024 23:59**



STATISTIKA ZMĚN RYCHLOSTÍ VOZIDEL PŘED ZAŘÍZENÍM

Statistika pouze odráží změny rychlosti před zařízením (zjistíme jak vozidla brzdí či zrychlují před zařízením). Do statistiky jsou započtena pouze vozidla, která překročila povolený limit rychlosti kdykoliv před (tj. v čase T-5s až T 0s) zařízením.

Limit rychlosti 50 km/h

CHOVÁNÍ VOZIDEL PŘEKRAČUJÍCÍ POVOLENOU RYCHLOST PŘED ZAŘÍZENÍM

- 81.8% tj. 12069** vozidel překračuje pov. rychlost v čase T-5 s před zař. z celkového počtu **14757**
- 48.9% tj. 7212** vozidel překračuje pov. rychlost v čase T 0 s, tj. došlo ke snížení o **32.9% tj. 4857**
- 17.7% tj. 2613** vozidel nemají žádnou a nebo minimální změnu rychlosti (do 2 km/h) před zařízením
- 63.0% tj. 9291** vozidel před zařízením zpomalí v průměru o **7.4 km/h**
- 19.3% tj. 2853** vozidel před zařízením zrychlí v průměru o **10.2 km/h**

ZMĚNA RYCHLOSTI [km/h]	ZPOMALENÍ		ZRYCHLENÍ	
	počet	[%]	počet	[%]
0 až 1.9	2345	15.9	268	1.8
2 až 5.9	4641	31.4	878	5.9
6 až 9.9	2494	16.9	758	5.1
10 až 14.9	1162	7.9	604	4.1
15 až 19.9	473	3.2	333	2.3
20 až 24.9	235	1.6	134	0.9
25 až 29.9	176	1.2	62	0.4
30 až 34.9	73	0.5	23	0.2
35 a více	37	0.3	61	0.4

VÝKLAD STATISTIKY:

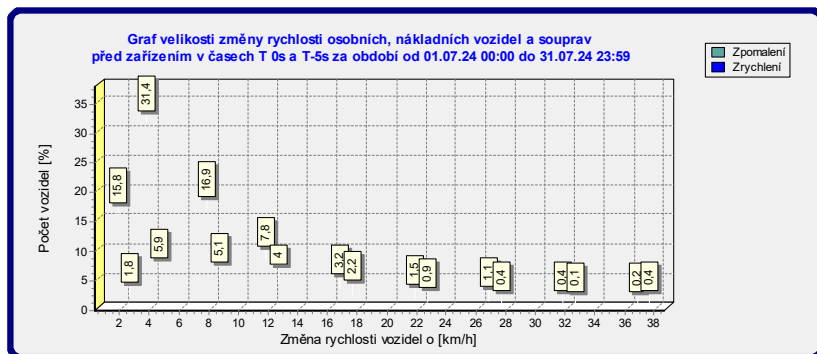
Statistika zobrazuje změny rychlosti před zařízením, jinými slovy zjišťuje jak moc vozidla brzdí či zrychlují. Nezjišťuje se z jaké původní rychlosti zpomalují či zrychlují, zjišťuje se jen velikost změny rychlosti. Z grafu je možné také vyčíst jaký počet vozidel zrychluje před zařízením.

U semaforu k tomuto jevu dochází v důsledku toho, že řidič ještě chce stihnout průjezd na zelenou. Limit pov. rychlosti semaforu bývá vyšší cca o 5 km/h tudíž umožňuje průjezd vozidel lehce překračujících rychlost.

U ukazatele rychlosti, to je způsobeno tím, že řidič jedoucí pomaleji než je pov. rychlost, zjistí tuto skutečnost, a proto zrychluje na povolený limit. Často zrychluje i lehce nad povolený limit a je tedy zahrnut do statistiky vozidel překračujících pov. rychlost.

16.9% tj. 2494 vozidel zpomalí před ukazatelem v rozmezí rychlosti **6 až 9.9 km/h**.

5.1% tj. 758 vozidel zrychlí před ukazatelem v rozmezí rychlosti **6 až 9.9 km/h**.



B. Smetany 1599
250 88 Čelákovice

Zákaznické centrum:
www.gemos.cz

Tel.: +420 286 850 707
Fax: +420 286 854 138

GSM: +420 602 248 442
email: zcentrum@gemos.cz

Location: **Vladislav**Period: **1.7.2024 0:00 - 31.7.2024 23:59**

Celkový počet vozidel	Překročení rychlosti				
	50	60	70	80	90

Počet vozidel ve směru >>
Počet vozidel v protisměru <<
Počet vozidel v obou směrech <>

118586	7227	690	176	76	37
116841	4838	540	132	54	30
235427	12065	1230	308	130	67

Počty vozidel po dnech

Datum	Počet vozidel
01.07.2024	3500
02.07.2024	8188
03.07.2024	8694
04.07.2024	9482
05.07.2024	6913
06.07.2024	6972
07.07.2024	7212
08.07.2024	8586
09.07.2024	8467
10.07.2024	8725
11.07.2024	9046
12.07.2024	9224
13.07.2024	8281
14.07.2024	7237
15.07.2024	8920
16.07.2024	8671
17.07.2024	9320
18.07.2024	8865

**Překročení povolené rychlosti**

12065 vozidel nad 50km/h (5,1%)

Rychlost [km/h]	Počet vozidel ve směru >>	Počet vozidel v protisměru <<
>0	118586	116841
>50	7227	4838
>55	1944	1471
>60	690	540
>70	176	132
>80	76	54
>90	37	30
>100	15	15

Rychlost [km/h]	Počet vozidel v obou směrech <>	Podíl [%]
>0	235427	100,0
>50	12065	5,1
>55	3415	1,5
>60	1230	0,5
>70	308	0,1
>80	130	0,1
>90	67	0,0
>100	30	0,0

Location: **Vladislav**Period: **1.7.2024 0:00 - 31.7.2024 23:59**

Celkový počet vozidel	Překročení rychlosti				
	50	60	70	80	90

Počet vozidel ve směru >>
Počet vozidel v protisměru <<
Počet vozidel v obou směrech <>

118586	7227	690	176	76	37
116841	4838	540	132	54	30
235427	12065	1230	308	130	67

Počty vozidel po dnech

19.07.2024	9977
20.07.2024	8036
21.07.2024	7318
22.07.2024	8700
23.07.2024	8720
24.07.2024	8981
25.07.2024	9312
26.07.2024	9597
27.07.2024	8381
28.07.2024	7426
29.07.2024	1678
30.07.2024	544
31.07.2024	454

**Překročení povolené rychlosti**

12065 vozidel nad 50km/h (5,1%)

Rychlost [km/h]	Počet vozidel ve směru >>	Počet vozidel v protisměru <<
>0	118586	116841
>50	7227	4838
>55	1944	1471
>60	690	540
>70	176	132
>80	76	54
>90	37	30
>100	15	15

Rychlost [km/h]	Počet vozidel v obou směrech <>	Podíl [%]
>0	235427	100,0
>50	12065	5,1
>55	3415	1,5
>60	1230	0,5
>70	308	0,1
>80	130	0,1
>90	67	0,0
>100	30	0,0

Location: **Vladislav**Period: **1.7.2024 0:00 - 31.7.2024 23:59**
Denní záznamy od 01.07.2024 do 04.07.2024
Denní záznam 01.07.2024

Rychlost [km/h]	Počet vozidel ve směru >>	Počet vozidel v protisměru <<	Rychlost [km/h]	Počet vozidel v obou směrech <>	Podíl [%]
>0	1781	1719	>0	3500	100,0
>50	128	72	>50	200	5,7
>55	27	17	>55	44	1,3
>60	9	6	>60	15	0,4
>70	4	1	>70	5	0,1
>80	2	1	>80	3	0,1
>90	0	0	>90	0	0,0
>100	0	0	>100	0	0,0

Denní záznam 02.07.2024

Rychlost [km/h]	Počet vozidel ve směru >>	Počet vozidel v protisměru <<	Rychlost [km/h]	Počet vozidel v obou směrech <>	Podíl [%]
>0	4112	4076	>0	8188	100,0
>50	277	202	>50	479	5,9
>55	80	53	>55	133	1,6
>60	28	22	>60	50	0,6
>70	7	5	>70	12	0,1
>80	3	1	>80	4	0,0
>90	2	1	>90	3	0,0
>100	1	0	>100	1	0,0

Denní záznam 03.07.2024

Rychlost [km/h]	Počet vozidel ve směru >>	Počet vozidel v protisměru <<	Rychlost [km/h]	Počet vozidel v obou směrech <>	Podíl [%]
>0	4372	4322	>0	8694	100,0
>50	266	191	>50	457	5,3
>55	54	52	>55	106	1,2
>60	17	17	>60	34	0,4
>70	8	6	>70	14	0,2
>80	5	3	>80	8	0,1
>90	2	0	>90	2	0,0
>100	1	0	>100	1	0,0

Denní záznam 04.07.2024

Rychlost [km/h]	Počet vozidel ve směru >>	Počet vozidel v protisměru <<	Rychlost [km/h]	Počet vozidel v obou směrech <>	Podíl [%]
>0	4574	4908	>0	9482	100,0
>50	293	208	>50	501	5,3
>55	80	73	>55	153	1,6
>60	28	29	>60	57	0,6
>70	6	5	>70	11	0,1
>80	2	1	>80	3	0,0
>90	0	1	>90	1	0,0
>100	0	1	>100	1	0,0

Location: **Vladislav**Period: **1.7.2024 0:00 - 31.7.2024 23:59**
Denní záznamy od 05.07.2024 do 08.07.2024
Denní záznam 05.07.2024

Rychlost [km/h]	Počet vozidel ve směru >>	Počet vozidel v protisměru <<	Rychlost [km/h]	Počet vozidel v obou směrech <>	Podíl [%]
>0	3361	3552	>0	6913	100,0
>50	244	162	>50	406	5,9
>55	64	43	>55	107	1,5
>60	23	14	>60	37	0,5
>70	8	2	>70	10	0,1
>80	5	1	>80	6	0,1
>90	3	1	>90	4	0,1
>100	1	1	>100	2	0,0

Denní záznam 06.07.2024

Rychlost [km/h]	Počet vozidel ve směru >>	Počet vozidel v protisměru <<	Rychlost [km/h]	Počet vozidel v obou směrech <>	Podíl [%]
>0	3569	3403	>0	6972	100,0
>50	261	152	>50	413	5,9
>55	71	46	>55	117	1,7
>60	21	18	>60	39	0,6
>70	5	6	>70	11	0,2
>80	2	1	>80	3	0,0
>90	0	0	>90	0	0,0
>100	0	0	>100	0	0,0

Denní záznam 07.07.2024

Rychlost [km/h]	Počet vozidel ve směru >>	Počet vozidel v protisměru <<	Rychlost [km/h]	Počet vozidel v obou směrech <>	Podíl [%]
>0	3907	3305	>0	7212	100,0
>50	203	122	>50	325	4,5
>55	50	40	>55	90	1,2
>60	18	13	>60	31	0,4
>70	1	2	>70	3	0,0
>80	0	0	>80	0	0,0
>90	0	0	>90	0	0,0
>100	0	0	>100	0	0,0

Denní záznam 08.07.2024

Rychlost [km/h]	Počet vozidel ve směru >>	Počet vozidel v protisměru <<	Rychlost [km/h]	Počet vozidel v obou směrech <>	Podíl [%]
>0	4326	4260	>0	8586	100,0
>50	275	206	>50	481	5,6
>55	82	59	>55	141	1,6
>60	28	19	>60	47	0,5
>70	7	4	>70	11	0,1
>80	2	1	>80	3	0,0
>90	1	1	>90	2	0,0
>100	0	0	>100	0	0,0

Location: **Vladislav**Period: **1.7.2024 0:00 - 31.7.2024 23:59**
Denní záznamy od 09.07.2024 do 12.07.2024
Denní záznam 09.07.2024

Rychlost [km/h]	Počet vozidel ve směru >>	Počet vozidel v protisměru <<	Rychlost [km/h]	Počet vozidel v obou směrech <>	Podíl [%]
>0	4277	4190	>0	8467	100,0
>50	255	178	>50	433	5,1
>55	56	53	>55	109	1,3
>60	20	19	>60	39	0,5
>70	10	7	>70	17	0,2
>80	8	5	>80	13	0,2
>90	6	3	>90	9	0,1
>100	3	1	>100	4	0,0

Denní záznam 10.07.2024

Rychlost [km/h]	Počet vozidel ve směru >>	Počet vozidel v protisměru <<	Rychlost [km/h]	Počet vozidel v obou směrech <>	Podíl [%]
>0	4418	4307	>0	8725	100,0
>50	336	229	>50	565	6,5
>55	75	67	>55	142	1,6
>60	33	25	>60	58	0,7
>70	5	4	>70	9	0,1
>80	3	4	>80	7	0,1
>90	3	4	>90	7	0,1
>100	0	2	>100	2	0,0

Denní záznam 11.07.2024

Rychlost [km/h]	Počet vozidel ve směru >>	Počet vozidel v protisměru <<	Rychlost [km/h]	Počet vozidel v obou směrech <>	Podíl [%]
>0	4565	4481	>0	9046	100,0
>50	273	207	>50	480	5,3
>55	66	52	>55	118	1,3
>60	26	20	>60	46	0,5
>70	9	5	>70	14	0,2
>80	4	1	>80	5	0,1
>90	2	0	>90	2	0,0
>100	0	0	>100	0	0,0

Denní záznam 12.07.2024

Rychlost [km/h]	Počet vozidel ve směru >>	Počet vozidel v protisměru <<	Rychlost [km/h]	Počet vozidel v obou směrech <>	Podíl [%]
>0	4583	4641	>0	9224	100,0
>50	247	177	>50	424	4,6
>55	70	60	>55	130	1,4
>60	18	20	>60	38	0,4
>70	7	5	>70	12	0,1
>80	3	2	>80	5	0,1
>90	0	1	>90	1	0,0
>100	0	1	>100	1	0,0

Location: **Vladislav**Period: **1.7.2024 0:00 - 31.7.2024 23:59**
Denní záznamy od 13.07.2024 do 16.07.2024
Denní záznam 13.07.2024

Rychlost [km/h]	Počet vozidel ve směru >>	Počet vozidel v protisměru <<	Rychlost [km/h]	Počet vozidel v obou směrech <>	Podíl [%]
>0	4042	4239	>0	8281	100,0
>50	218	185	>50	403	4,9
>55	68	71	>55	139	1,7
>60	27	28	>60	55	0,7
>70	5	9	>70	14	0,2
>80	3	5	>80	8	0,1
>90	2	2	>90	4	0,0
>100	1	1	>100	2	0,0

Denní záznam 14.07.2024

Rychlost [km/h]	Počet vozidel ve směru >>	Počet vozidel v protisměru <<	Rychlost [km/h]	Počet vozidel v obou směrech <>	Podíl [%]
>0	3804	3433	>0	7237	100,0
>50	218	133	>50	351	4,9
>55	45	31	>55	76	1,1
>60	13	10	>60	23	0,3
>70	1	1	>70	2	0,0
>80	0	0	>80	0	0,0
>90	0	0	>90	0	0,0
>100	0	0	>100	0	0,0

Denní záznam 15.07.2024

Rychlost [km/h]	Počet vozidel ve směru >>	Počet vozidel v protisměru <<	Rychlost [km/h]	Počet vozidel v obou směrech <>	Podíl [%]
>0	4470	4450	>0	8920	100,0
>50	309	196	>50	505	5,7
>55	68	61	>55	129	1,4
>60	33	24	>60	57	0,6
>70	10	8	>70	18	0,2
>80	4	5	>80	9	0,1
>90	2	3	>90	5	0,1
>100	1	1	>100	2	0,0

Denní záznam 16.07.2024

Rychlost [km/h]	Počet vozidel ve směru >>	Počet vozidel v protisměru <<	Rychlost [km/h]	Počet vozidel v obou směrech <>	Podíl [%]
>0	4389	4282	>0	8671	100,0
>50	295	193	>50	488	5,6
>55	85	61	>55	146	1,7
>60	27	21	>60	48	0,6
>70	4	5	>70	9	0,1
>80	2	2	>80	4	0,0
>90	1	1	>90	2	0,0
>100	1	0	>100	1	0,0

Location: **Vladislav**Period: **1.7.2024 0:00 - 31.7.2024 23:59**
Denní záznamy od 17.07.2024 do 20.07.2024
Denní záznam 17.07.2024

Rychlost [km/h]	Počet vozidel ve směru >>	Počet vozidel v protisměru <<	Rychlost [km/h]	Počet vozidel v obou směrech <>	Podíl [%]
>0	4693	4627	>0	9320	100,0
>50	267	164	>50	431	4,6
>55	76	54	>55	130	1,4
>60	25	17	>60	42	0,5
>70	3	2	>70	5	0,1
>80	0	1	>80	1	0,0
>90	0	0	>90	0	0,0
>100	0	0	>100	0	0,0

Denní záznam 18.07.2024

Rychlost [km/h]	Počet vozidel ve směru >>	Počet vozidel v protisměru <<	Rychlost [km/h]	Počet vozidel v obou směrech <>	Podíl [%]
>0	4456	4409	>0	8865	100,0
>50	241	167	>50	408	4,6
>55	67	49	>55	116	1,3
>60	21	17	>60	38	0,4
>70	5	3	>70	8	0,1
>80	1	0	>80	1	0,0
>90	0	0	>90	0	0,0
>100	0	0	>100	0	0,0

Denní záznam 19.07.2024

Rychlost [km/h]	Počet vozidel ve směru >>	Počet vozidel v protisměru <<	Rychlost [km/h]	Počet vozidel v obou směrech <>	Podíl [%]
>0	4900	5077	>0	9977	100,0
>50	263	196	>50	459	4,6
>55	62	51	>55	113	1,1
>60	20	19	>60	39	0,4
>70	2	4	>70	6	0,1
>80	0	2	>80	2	0,0
>90	0	2	>90	2	0,0
>100	0	1	>100	1	0,0

Denní záznam 20.07.2024

Rychlost [km/h]	Počet vozidel ve směru >>	Počet vozidel v protisměru <<	Rychlost [km/h]	Počet vozidel v obou směrech <>	Podíl [%]
>0	4026	4010	>0	8036	100,0
>50	207	115	>50	322	4,0
>55	61	36	>55	97	1,2
>60	26	15	>60	41	0,5
>70	6	4	>70	10	0,1
>80	1	2	>80	3	0,0
>90	1	1	>90	2	0,0
>100	1	1	>100	2	0,0

Location: **Vladislav**Period: **1.7.2024 0:00 - 31.7.2024 23:59**
Denní záznamy od 21.07.2024 do 24.07.2024
Denní záznam 21.07.2024

Rychlost [km/h]	Počet vozidel ve směru >>	Počet vozidel v protisměru <<	Rychlost [km/h]	Počet vozidel v obou směrech <>	Podíl [%]
>0	3917	3401	>0	7318	100,0
>50	251	147	>50	398	5,4
>55	67	45	>55	112	1,5
>60	25	14	>60	39	0,5
>70	6	1	>70	7	0,1
>80	3	1	>80	4	0,1
>90	1	0	>90	1	0,0
>100	1	0	>100	1	0,0

Denní záznam 22.07.2024

Rychlost [km/h]	Počet vozidel ve směru >>	Počet vozidel v protisměru <<	Rychlost [km/h]	Počet vozidel v obou směrech <>	Podíl [%]
>0	4374	4326	>0	8700	100,0
>50	253	181	>50	434	5,0
>55	67	58	>55	125	1,4
>60	26	19	>60	45	0,5
>70	8	8	>70	16	0,2
>80	3	4	>80	7	0,1
>90	2	2	>90	4	0,0
>100	0	1	>100	1	0,0

Denní záznam 23.07.2024

Rychlost [km/h]	Počet vozidel ve směru >>	Počet vozidel v protisměru <<	Rychlost [km/h]	Počet vozidel v obou směrech <>	Podíl [%]
>0	4391	4329	>0	8720	100,0
>50	241	162	>50	403	4,6
>55	72	53	>55	125	1,4
>60	25	26	>60	51	0,6
>70	8	9	>70	17	0,2
>80	2	2	>80	4	0,0
>90	1	1	>90	2	0,0
>100	0	0	>100	0	0,0

Denní záznam 24.07.2024

Rychlost [km/h]	Počet vozidel ve směru >>	Počet vozidel v protisměru <<	Rychlost [km/h]	Počet vozidel v obou směrech <>	Podíl [%]
>0	4508	4473	>0	8981	100,0
>50	245	174	>50	419	4,7
>55	70	50	>55	120	1,3
>60	22	17	>60	39	0,4
>70	5	2	>70	7	0,1
>80	4	1	>80	5	0,1
>90	2	1	>90	3	0,0
>100	1	0	>100	1	0,0

Location: **Vladislav**Period: **1.7.2024 0:00 - 31.7.2024 23:59**
Denní záznamy od 25.07.2024 do 28.07.2024
Denní záznam 25.07.2024

Rychlost [km/h]	Počet vozidel ve směru >>	Počet vozidel v protisměru <<	Rychlost [km/h]	Počet vozidel v obou směrech <>	Podíl [%]
>0	4629	4683	>0	9312	100,0
>50	263	168	>50	431	4,6
>55	81	58	>55	139	1,5
>60	30	25	>60	55	0,6
>70	10	10	>70	20	0,2
>80	6	7	>80	13	0,1
>90	4	5	>90	9	0,1
>100	3	4	>100	7	0,1

Denní záznam 26.07.2024

Rychlost [km/h]	Počet vozidel ve směru >>	Počet vozidel v protisměru <<	Rychlost [km/h]	Počet vozidel v obou směrech <>	Podíl [%]
>0	4692	4905	>0	9597	100,0
>50	311	213	>50	524	5,5
>55	85	69	>55	154	1,6
>60	27	21	>60	48	0,5
>70	6	6	>70	12	0,1
>80	1	0	>80	1	0,0
>90	1	0	>90	1	0,0
>100	0	0	>100	0	0,0

Denní záznam 27.07.2024

Rychlost [km/h]	Počet vozidel ve směru >>	Počet vozidel v protisměru <<	Rychlost [km/h]	Počet vozidel v obou směrech <>	Podíl [%]
>0	4191	4190	>0	8381	100,0
>50	222	152	>50	374	4,5
>55	76	50	>55	126	1,5
>60	32	20	>60	52	0,6
>70	9	5	>70	14	0,2
>80	5	1	>80	6	0,1
>90	1	0	>90	1	0,0
>100	0	0	>100	0	0,0

Denní záznam 28.07.2024

Rychlost [km/h]	Počet vozidel ve směru >>	Počet vozidel v protisměru <<	Rychlost [km/h]	Počet vozidel v obou směrech <>	Podíl [%]
>0	3930	3496	>0	7426	100,0
>50	226	140	>50	366	4,9
>55	64	38	>55	102	1,4
>60	19	19	>60	38	0,5
>70	3	1	>70	4	0,1
>80	1	0	>80	1	0,0
>90	0	0	>90	0	0,0
>100	0	0	>100	0	0,0

Location: **Vladislav**Period: **1.7.2024 0:00 - 31.7.2024 23:59**
Denní záznamy od 29.07.2024 do 31.07.2024
Denní záznam 29.07.2024

Rychlost [km/h]	Počet vozidel ve směru >>	Počet vozidel v protisměru <<	Rychlost [km/h]	Počet vozidel v obou směrech <>	Podíl [%]
>0	850	828	>0	1678	100,0
>50	108	39	>50	147	8,8
>55	42	19	>55	61	3,6
>60	15	6	>60	21	1,3
>70	7	2	>70	9	0,5
>80	0	0	>80	0	0,0
>90	0	0	>90	0	0,0
>100	0	0	>100	0	0,0

Denní záznam 30.07.2024

Rychlost [km/h]	Počet vozidel ve směru >>	Počet vozidel v protisměru <<	Rychlost [km/h]	Počet vozidel v obou směrech <>	Podíl [%]
>0	263	281	>0	544	100,0
>50	20	4	>50	24	4,4
>55	8	1	>55	9	1,7
>60	4	0	>60	4	0,7
>70	0	0	>70	0	0,0
>80	0	0	>80	0	0,0
>90	0	0	>90	0	0,0
>100	0	0	>100	0	0,0

Denní záznam 31.07.2024

Rychlost [km/h]	Počet vozidel ve směru >>	Počet vozidel v protisměru <<	Rychlost [km/h]	Počet vozidel v obou směrech <>	Podíl [%]
>0	216	238	>0	454	100,0
>50	11	3	>50	14	3,1
>55	5	1	>55	6	1,3
>60	4	0	>60	4	0,9
>70	1	0	>70	1	0,2
>80	1	0	>80	1	0,2
>90	0	0	>90	0	0,0
>100	0	0	>100	0	0,0