

Lokalita: **Vladislav**

Perioda: **1.6.2024 0:00 - 30.6.2024 23:59**



STATISTIKA VOZIDEL PŘEKRAČUJÍCÍ POVOLENOU RYCHLOST

Přepracovaná vozidla:

- 1x - osobní vozidlo
- 2x - nákladní vozidlo
- 3x - nákladní souprava
- 2 osobní = 1 nákladní vozidlo

Statistika odráží rychlost vozidel ve dvou různých časech T0 a T5 před zařízením. Do statistiky jsou zahrnuta všechna vozidla (překračující i nepřekračující rychlost).
 Čas T0 - vozidlo se nachází v blízkosti detekčního zařízení (cca do 10 m od zařízení)
 Čas T5 - vozidlo se nachází ve viditelné vzdálenosti před zařízením (cca 50 až 70 m od zařízení) a do blízkosti zařízení se dopraví přibližně za 5 sekund.

Celkový počet vozidel jedoucích ve směru k zařízení bez ohledu na jejich velikost je **128492**

Celkový počet vozidel jedoucích ve směru k zařízení s ohledem na velikost (tzv. přepracovaná vozidla) je **144232**

Průměrná rychlost vozidel jedoucích v jízdním pruhu je **40.1 km/h**

Průměrný rozestup mezi vozidly je **19.9** sekund, což odpovídá vzdálenosti cca **222.0 m**

TABULKA POČTU VOZIDEL V ZÁVISLOSTI NA RYCHLOSTI V ČASE T0 a T5

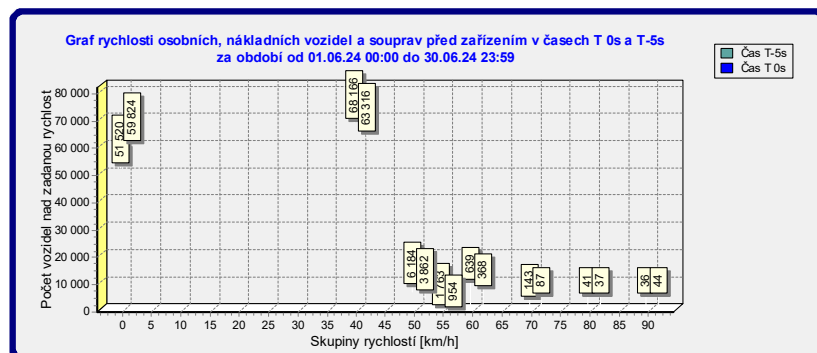
RYCHLOST [km/h]	POČTY VOZIDEL		SNÍŽENÍ POČTU O	POČET VOZIDEL [%]		RELATIVNÍ ZMĚNA [%]
	5 s před zařiz.	0 s před zařiz.		5 s před zařiz.	0 s před zařiz.	
0 až 40	51520	59824	-8304	40.1	46.6	16.1
40.1 až 50	68166	63316	4850	53.1	49.3	-7.1
50.1 až 55	6184	3862	2322	4.8	3.0	-37.5
55.1 až 60	1763	954	809	1.4	0.7	-45.9
60.1 až 70	639	368	271	0.5	0.3	-42.4
70.1 až 80	143	87	56	0.1	0.1	-39.2
80.1 až 90	41	37	4	0.0	0.0	-9.8
90.1 a více	36	44	-8	0.0	0.0	22.2

VÝKLAD STATISTIKY:

Ve vzdálenosti cca 70 m (v čase T-5s) před zařízením jelo v rozmezí rychlostí **60.1 až 70 km/h 639 vozidel.**

Ve vzdálenosti cca 10 m (v čase T 0s) před zařízením jelo v rozmezí rychlostí **60.1 až 70 km/h 368 vozidel.**

Celkem zpomalilo před zařízením v rozmezí rychlostí **60.1 až 70 km/h 271 vozidel, tj. snížení o 42.4 %**



STATISTIKA ZMĚN RYCHLOSTÍ VOZIDEL PŘED ZAŘÍZENÍM

Statistika pouze odráží změny rychlosti před zařízením (zjistíme jak vozidla brzdí či zrychlují před zařízením). Do statistiky jsou započtena pouze vozidla, která překročila povolený limit rychlosti kdykoliv před (tj. v čase T-5s až T 0s) zařízením.

Limit rychlosti 50 km/h**CHOVÁNÍ VOZIDEL PŘEKRAČUJÍCÍ POVOLENOU RYCHLOST PŘED ZAŘÍZENÍM**

- 81.3% tj. 11610** vozidel překračuje pov. rychlost v čase T-5 s před zař. z celkového počtu **14276**
- 50.9% tj. 7272** vozidel překračuje pov. rychlost v čase T 0 s, tj. došlo ke snížení o **30.4% tj. 4338**
- 20.1% tj. 2863** vozidel nemají žádnou a nebo minimální změnu rychlosti (do 2 km/h) před zařízením
- 60.4% tj. 8621** vozidel před zařízením zpomalí v průměru o **7.4 km/h**
- 19.6% tj. 2792** vozidel před zařízením zrychlí v průměru o **10.5 km/h**

ZMĚNA RYCHLOSTI [km/h]	ZPOMALENÍ		ZRYCHLENÍ	
	počet	[%]	počet	[%]
0 až 1.9	2622	18.4	241	1.7
2 až 5.9	4450	31.2	822	5.8
6 až 9.9	2231	15.6	768	5.4
10 až 14.9	948	6.6	569	4.0
15 až 19.9	451	3.2	333	2.3
20 až 24.9	276	1.9	149	1.0
25 až 29.9	145	1.0	51	0.4
30 až 34.9	75	0.5	36	0.3
35 a více	45	0.3	64	0.4

VÝKLAD STATISTIKY:

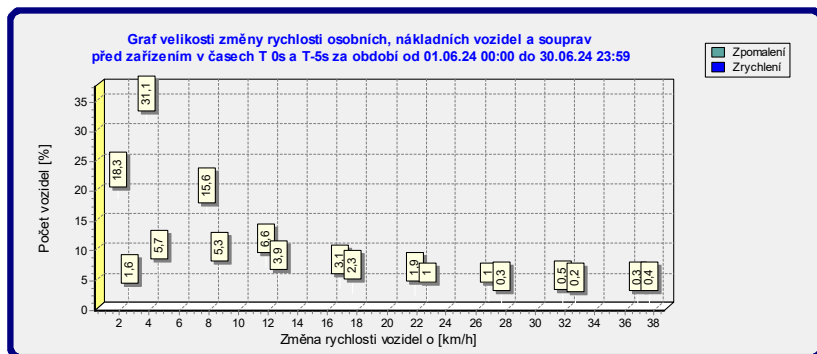
Statistika zobrazuje změny rychlosti před zařízením, jinými slovy zjišťuje jak moc vozidla brzdí či zrychlují. Nezjišťuje se z jaké původní rychlosti zpomalují či zrychlují, zjišťuje se jen velikost změny rychlosti. Z grafu je možné také vyčíst jaký počet vozidel zrychluje před zařízením.

U semaforu k tomuto jevu dochází v důsledku toho, že řidič ještě chce stihnout průjezd na zelenou. Limit pov. rychlosti semaforu bývá vyšší cca o 5 km/h tudíž umožňuje průjezd vozidel lehce překračujících rychlost.

U ukazatele rychlosti, to je způsobeno tím, že řidič jedoucí pomaleji než je pov. rychlost, zjistí tuto skutečnost, a proto zrychluje na povolený limit. Často zrychluje i lehce nad povolený limit a je tedy zahrnut do statistiky vozidel překračujících pov. rychlost.

15.6% tj. 2231 vozidel zpomalí před ukazatelem v rozmezí rychlosti **6 až 9.9 km/h.**

5.4% tj. 768 vozidel zrychlí před ukazatelem v rozmezí rychlosti **6 až 9.9 km/h.**



Location: **Vladislav**Period: **1.6.2024 0:00 - 30.6.2024 23:59**

Celkový počet vozidel	Překročení rychlosti				
	50	60	70	80	90

Počet vozidel ve směru >>
Počet vozidel v protisměru <<
Počet vozidel v obou směrech <>

128492	7287	630	168	81	44
127636	4924	566	144	56	31
256128	12211	1196	312	137	75

Počty vozidel po dnech

Datum	Počet vozidel
01.06.2024	6784
02.06.2024	6663
03.06.2024	8747
04.06.2024	8881
05.06.2024	9210
06.06.2024	9287
07.06.2024	10355
08.06.2024	7562
09.06.2024	7513
10.06.2024	8814
11.06.2024	8887
12.06.2024	9187
13.06.2024	9398
14.06.2024	10320
15.06.2024	7397
16.06.2024	7680
17.06.2024	8999
18.06.2024	9005

**Překročení povolené rychlosti**

12211 vozidel nad 50km/h (4,7%)

Rychlost [km/h]	Počet vozidel ve směru >>	Počet vozidel v protisměru <<
>0	128492	127636
>50	7287	4924
>55	1896	1451
>60	630	566
>70	168	144
>80	81	56
>90	44	31
>100	15	11

Rychlost [km/h]	Počet vozidel v obou směrech <>	Podíl [%]
>0	256128	100,0
>50	12211	4,8
>55	3347	1,3
>60	1196	0,5
>70	312	0,1
>80	137	0,1
>90	75	0,0
>100	26	0,0

Location: **Vladislav**Period: **1.6.2024 0:00 - 30.6.2024 23:59**

Celkový počet vozidel	Překročení rychlosti				
	50	60	70	80	90

Počet vozidel ve směru >>
Počet vozidel v protisměru <<
Počet vozidel v obou směrech <>

128492	7287	630	168	81	44
127636	4924	566	144	56	31
256128	12211	1196	312	137	75

Počty vozidel po dnech

19.06.2024	9321
20.06.2024	9475
21.06.2024	9961
22.06.2024	7600
23.06.2024	7501
24.06.2024	8933
25.06.2024	8916
26.06.2024	9160
27.06.2024	9320
28.06.2024	9847
29.06.2024	7699
30.06.2024	3706

**Překročení povolené rychlosti**

12211 vozidel nad 50km/h (4,7%)

Rychlost [km/h]	Počet vozidel ve směru >>	Počet vozidel v protisměru <<
>0	128492	127636
>50	7287	4924
>55	1896	1451
>60	630	566
>70	168	144
>80	81	56
>90	44	31
>100	15	11

Rychlost [km/h]	Počet vozidel v obou směrech <>	Podíl [%]
>0	256128	100,0
>50	12211	4,8
>55	3347	1,3
>60	1196	0,5
>70	312	0,1
>80	137	0,1
>90	75	0,0
>100	26	0,0

Location: **Vladislav**Period: **1.6.2024 0:00 - 30.6.2024 23:59**
Denní záznamy od 01.06.2024 do 04.06.2024
Denní záznam 01.06.2024

Rychlost [km/h]	Počet vozidel ve směru >>	Počet vozidel v protisměru <<	Rychlost [km/h]	Počet vozidel v obou směrech <>	Podíl [%]
>0	3412	3372	>0	6784	100,0
>50	219	142	>50	361	5,3
>55	60	55	>55	115	1,7
>60	17	19	>60	36	0,5
>70	2	1	>70	3	0,0
>80	2	1	>80	3	0,0
>90	0	0	>90	0	0,0
>100	0	0	>100	0	0,0

Denní záznam 02.06.2024

Rychlost [km/h]	Počet vozidel ve směru >>	Počet vozidel v protisměru <<	Rychlost [km/h]	Počet vozidel v obou směrech <>	Podíl [%]
>0	3502	3161	>0	6663	100,0
>50	203	129	>50	332	5,0
>55	50	41	>55	91	1,4
>60	16	13	>60	29	0,4
>70	6	3	>70	9	0,1
>80	4	0	>80	4	0,1
>90	1	0	>90	1	0,0
>100	1	0	>100	1	0,0

Denní záznam 03.06.2024

Rychlost [km/h]	Počet vozidel ve směru >>	Počet vozidel v protisměru <<	Rychlost [km/h]	Počet vozidel v obou směrech <>	Podíl [%]
>0	4421	4326	>0	8747	100,0
>50	211	147	>50	358	4,1
>55	56	39	>55	95	1,1
>60	18	12	>60	30	0,3
>70	4	2	>70	6	0,1
>80	2	1	>80	3	0,0
>90	1	0	>90	1	0,0
>100	0	0	>100	0	0,0

Denní záznam 04.06.2024

Rychlost [km/h]	Počet vozidel ve směru >>	Počet vozidel v protisměru <<	Rychlost [km/h]	Počet vozidel v obou směrech <>	Podíl [%]
>0	4439	4442	>0	8881	100,0
>50	207	145	>50	352	4,0
>55	44	30	>55	74	0,8
>60	20	15	>60	35	0,4
>70	7	6	>70	13	0,1
>80	4	3	>80	7	0,1
>90	2	2	>90	4	0,0
>100	1	1	>100	2	0,0

Location: **Vladislav**Period: **1.6.2024 0:00 - 30.6.2024 23:59**
Denní záznamy od 05.06.2024 do 08.06.2024
Denní záznam 05.06.2024

Rychlost [km/h]	Počet vozidel ve směru >>	Počet vozidel v protisměru <<	Rychlost [km/h]	Počet vozidel v obou směrech <>	Podíl [%]
>0	4631	4579	>0	9210	100,0
>50	253	161	>50	414	4,5
>55	69	49	>55	118	1,3
>60	22	18	>60	40	0,4
>70	4	7	>70	11	0,1
>80	1	2	>80	3	0,0
>90	1	2	>90	3	0,0
>100	0	0	>100	0	0,0

Denní záznam 06.06.2024

Rychlost [km/h]	Počet vozidel ve směru >>	Počet vozidel v protisměru <<	Rychlost [km/h]	Počet vozidel v obou směrech <>	Podíl [%]
>0	4805	4482	>0	9287	100,0
>50	246	156	>50	402	4,3
>55	72	53	>55	125	1,3
>60	31	30	>60	61	0,7
>70	11	9	>70	20	0,2
>80	7	7	>80	14	0,2
>90	5	4	>90	9	0,1
>100	2	1	>100	3	0,0

Denní záznam 07.06.2024

Rychlost [km/h]	Počet vozidel ve směru >>	Počet vozidel v protisměru <<	Rychlost [km/h]	Počet vozidel v obou směrech <>	Podíl [%]
>0	4876	5479	>0	10355	100,0
>50	271	203	>50	474	4,6
>55	69	64	>55	133	1,3
>60	21	21	>60	42	0,4
>70	10	10	>70	20	0,2
>80	5	3	>80	8	0,1
>90	0	0	>90	0	0,0
>100	0	0	>100	0	0,0

Denní záznam 08.06.2024

Rychlost [km/h]	Počet vozidel ve směru >>	Počet vozidel v protisměru <<	Rychlost [km/h]	Počet vozidel v obou směrech <>	Podíl [%]
>0	3790	3772	>0	7562	100,0
>50	216	139	>50	355	4,7
>55	66	42	>55	108	1,4
>60	20	21	>60	41	0,5
>70	6	8	>70	14	0,2
>80	2	3	>80	5	0,1
>90	1	0	>90	1	0,0
>100	0	0	>100	0	0,0

Location: **Vladislav**Period: **1.6.2024 0:00 - 30.6.2024 23:59**
Denní záznamy od 09.06.2024 do 12.06.2024
Denní záznam 09.06.2024

Rychlost [km/h]	Počet vozidel ve směru >>	Počet vozidel v protisměru <<	Rychlost [km/h]	Počet vozidel v obou směrech <>	Podíl [%]
>0	4034	3479	>0	7513	100,0
>50	262	146	>50	408	5,4
>55	63	47	>55	110	1,5
>60	24	18	>60	42	0,6
>70	6	3	>70	9	0,1
>80	2	1	>80	3	0,0
>90	1	1	>90	2	0,0
>100	1	1	>100	2	0,0

Denní záznam 10.06.2024

Rychlost [km/h]	Počet vozidel ve směru >>	Počet vozidel v protisměru <<	Rychlost [km/h]	Počet vozidel v obou směrech <>	Podíl [%]
>0	4439	4375	>0	8814	100,0
>50	234	159	>50	393	4,5
>55	65	47	>55	112	1,3
>60	16	18	>60	34	0,4
>70	4	5	>70	9	0,1
>80	3	3	>80	6	0,1
>90	3	3	>90	6	0,1
>100	2	1	>100	3	0,0

Denní záznam 11.06.2024

Rychlost [km/h]	Počet vozidel ve směru >>	Počet vozidel v protisměru <<	Rychlost [km/h]	Počet vozidel v obou směrech <>	Podíl [%]
>0	4455	4432	>0	8887	100,0
>50	228	149	>50	377	4,2
>55	53	46	>55	99	1,1
>60	20	25	>60	45	0,5
>70	3	6	>70	9	0,1
>80	3	3	>80	6	0,1
>90	3	3	>90	6	0,1
>100	1	1	>100	2	0,0

Denní záznam 12.06.2024

Rychlost [km/h]	Počet vozidel ve směru >>	Počet vozidel v protisměru <<	Rychlost [km/h]	Počet vozidel v obou směrech <>	Podíl [%]
>0	4609	4578	>0	9187	100,0
>50	214	159	>50	373	4,1
>55	61	49	>55	110	1,2
>60	19	21	>60	40	0,4
>70	6	9	>70	15	0,2
>80	4	1	>80	5	0,1
>90	3	1	>90	4	0,0
>100	3	1	>100	4	0,0

Location: **Vladislav**Period: **1.6.2024 0:00 - 30.6.2024 23:59**
Denní záznamy od 13.06.2024 do 16.06.2024
Denní záznam 13.06.2024

Rychlost [km/h]	Počet vozidel ve směru >>	Počet vozidel v protisměru <<	Rychlost [km/h]	Počet vozidel v obou směrech <>	Podíl [%]
>0	4607	4791	>0	9398	100,0
>50	212	149	>50	361	3,8
>55	55	41	>55	96	1,0
>60	12	18	>60	30	0,3
>70	5	4	>70	9	0,1
>80	2	3	>80	5	0,1
>90	2	1	>90	3	0,0
>100	0	0	>100	0	0,0

Denní záznam 14.06.2024

Rychlost [km/h]	Počet vozidel ve směru >>	Počet vozidel v protisměru <<	Rychlost [km/h]	Počet vozidel v obou směrech <>	Podíl [%]
>0	5049	5271	>0	10320	100,0
>50	246	146	>50	392	3,8
>55	58	44	>55	102	1,0
>60	24	20	>60	44	0,4
>70	7	4	>70	11	0,1
>80	3	1	>80	4	0,0
>90	1	0	>90	1	0,0
>100	0	0	>100	0	0,0

Denní záznam 15.06.2024

Rychlost [km/h]	Počet vozidel ve směru >>	Počet vozidel v protisměru <<	Rychlost [km/h]	Počet vozidel v obou směrech <>	Podíl [%]
>0	3627	3770	>0	7397	100,0
>50	232	143	>50	375	5,1
>55	67	43	>55	110	1,5
>60	23	20	>60	43	0,6
>70	5	3	>70	8	0,1
>80	1	2	>80	3	0,0
>90	1	2	>90	3	0,0
>100	0	1	>100	1	0,0

Denní záznam 16.06.2024

Rychlost [km/h]	Počet vozidel ve směru >>	Počet vozidel v protisměru <<	Rychlost [km/h]	Počet vozidel v obou směrech <>	Podíl [%]
>0	4050	3630	>0	7680	100,0
>50	221	146	>50	367	4,8
>55	45	44	>55	89	1,2
>60	13	18	>60	31	0,4
>70	4	6	>70	10	0,1
>80	1	2	>80	3	0,0
>90	0	2	>90	2	0,0
>100	0	0	>100	0	0,0

Location: **Vladislav**Period: **1.6.2024 0:00 - 30.6.2024 23:59**
Denní záznamy od 17.06.2024 do 20.06.2024
Denní záznam 17.06.2024

Rychlost [km/h]	Počet vozidel ve směru >>	Počet vozidel v protisměru <<	Rychlost [km/h]	Počet vozidel v obou směrech <>	Podíl [%]
>0	4510	4489	>0	8999	100,0
>50	212	121	>50	333	3,7
>55	47	38	>55	85	0,9
>60	16	13	>60	29	0,3
>70	6	6	>70	12	0,1
>80	2	4	>80	6	0,1
>90	1	1	>90	2	0,0
>100	1	1	>100	2	0,0

Denní záznam 18.06.2024

Rychlost [km/h]	Počet vozidel ve směru >>	Počet vozidel v protisměru <<	Rychlost [km/h]	Počet vozidel v obou směrech <>	Podíl [%]
>0	4531	4474	>0	9005	100,0
>50	241	181	>50	422	4,7
>55	72	47	>55	119	1,3
>60	19	19	>60	38	0,4
>70	4	7	>70	11	0,1
>80	1	2	>80	3	0,0
>90	1	2	>90	3	0,0
>100	1	1	>100	2	0,0

Denní záznam 19.06.2024

Rychlost [km/h]	Počet vozidel ve směru >>	Počet vozidel v protisměru <<	Rychlost [km/h]	Počet vozidel v obou směrech <>	Podíl [%]
>0	4671	4650	>0	9321	100,0
>50	231	160	>50	391	4,2
>55	54	37	>55	91	1,0
>60	14	11	>60	25	0,3
>70	1	2	>70	3	0,0
>80	0	0	>80	0	0,0
>90	0	0	>90	0	0,0
>100	0	0	>100	0	0,0

Denní záznam 20.06.2024

Rychlost [km/h]	Počet vozidel ve směru >>	Počet vozidel v protisměru <<	Rychlost [km/h]	Počet vozidel v obou směrech <>	Podíl [%]
>0	4777	4698	>0	9475	100,0
>50	190	140	>50	330	3,5
>55	39	38	>55	77	0,8
>60	13	10	>60	23	0,2
>70	4	1	>70	5	0,1
>80	3	1	>80	4	0,0
>90	0	0	>90	0	0,0
>100	0	0	>100	0	0,0

Location: **Vladislav**Period: **1.6.2024 0:00 - 30.6.2024 23:59**
Denní záznamy od 21.06.2024 do 24.06.2024
Denní záznam 21.06.2024

Rychlost [km/h]	Počet vozidel ve směru >>	Počet vozidel v protisměru <<	Rychlost [km/h]	Počet vozidel v obou směrech <>	Podíl [%]
>0	4864	5097	>0	9961	100,0
>50	232	181	>50	413	4,1
>55	53	51	>55	104	1,0
>60	20	18	>60	38	0,4
>70	2	3	>70	5	0,1
>80	1	2	>80	3	0,0
>90	1	2	>90	3	0,0
>100	0	0	>100	0	0,0

Denní záznam 22.06.2024

Rychlost [km/h]	Počet vozidel ve směru >>	Počet vozidel v protisměru <<	Rychlost [km/h]	Počet vozidel v obou směrech <>	Podíl [%]
>0	3716	3884	>0	7600	100,0
>50	292	173	>50	465	6,1
>55	93	58	>55	151	2,0
>60	34	23	>60	57	0,8
>70	8	4	>70	12	0,2
>80	1	0	>80	1	0,0
>90	0	0	>90	0	0,0
>100	0	0	>100	0	0,0

Denní záznam 23.06.2024

Rychlost [km/h]	Počet vozidel ve směru >>	Počet vozidel v protisměru <<	Rychlost [km/h]	Počet vozidel v obou směrech <>	Podíl [%]
>0	4000	3501	>0	7501	100,0
>50	288	187	>50	475	6,3
>55	73	52	>55	125	1,7
>60	26	21	>60	47	0,6
>70	9	4	>70	13	0,2
>80	6	2	>80	8	0,1
>90	4	1	>90	5	0,1
>100	1	0	>100	1	0,0

Denní záznam 24.06.2024

Rychlost [km/h]	Počet vozidel ve směru >>	Počet vozidel v protisměru <<	Rychlost [km/h]	Počet vozidel v obou směrech <>	Podíl [%]
>0	4497	4436	>0	8933	100,0
>50	305	226	>50	531	5,9
>55	86	75	>55	161	1,8
>60	32	28	>60	60	0,7
>70	4	4	>70	8	0,1
>80	0	0	>80	0	0,0
>90	0	0	>90	0	0,0
>100	0	0	>100	0	0,0

Location: **Vladislav**Period: **1.6.2024 0:00 - 30.6.2024 23:59**
Denní záznamy od 25.06.2024 do 28.06.2024
Denní záznam 25.06.2024

Rychlost [km/h]	Počet vozidel ve směru >>	Počet vozidel v protisměru <<	Rychlost [km/h]	Počet vozidel v obou směrech <>	Podíl [%]
>0	4496	4420	>0	8916	100,0
>50	298	214	>50	512	5,7
>55	78	61	>55	139	1,6
>60	30	22	>60	52	0,6
>70	10	6	>70	16	0,2
>80	4	2	>80	6	0,1
>90	3	2	>90	5	0,1
>100	0	1	>100	1	0,0

Denní záznam 26.06.2024

Rychlost [km/h]	Počet vozidel ve směru >>	Počet vozidel v protisměru <<	Rychlost [km/h]	Počet vozidel v obou směrech <>	Podíl [%]
>0	4584	4576	>0	9160	100,0
>50	288	225	>50	513	5,6
>55	74	62	>55	136	1,5
>60	23	25	>60	48	0,5
>70	8	4	>70	12	0,1
>80	4	2	>80	6	0,1
>90	2	2	>90	4	0,0
>100	1	1	>100	2	0,0

Denní záznam 27.06.2024

Rychlost [km/h]	Počet vozidel ve směru >>	Počet vozidel v protisměru <<	Rychlost [km/h]	Počet vozidel v obou směrech <>	Podíl [%]
>0	4650	4670	>0	9320	100,0
>50	310	196	>50	506	5,4
>55	78	67	>55	145	1,6
>60	25	19	>60	44	0,5
>70	4	3	>70	7	0,1
>80	4	0	>80	4	0,0
>90	2	0	>90	2	0,0
>100	0	0	>100	0	0,0

Denní záznam 28.06.2024

Rychlost [km/h]	Počet vozidel ve směru >>	Počet vozidel v protisměru <<	Rychlost [km/h]	Počet vozidel v obou směrech <>	Podíl [%]
>0	4807	5040	>0	9847	100,0
>50	333	232	>50	565	5,7
>55	87	59	>55	146	1,5
>60	26	26	>60	52	0,5
>70	9	8	>70	17	0,2
>80	4	3	>80	7	0,1
>90	3	0	>90	3	0,0
>100	0	0	>100	0	0,0

Location: **Vladislav**Period: **1.6.2024 0:00 - 30.6.2024 23:59**
Denní záznamy od 29.06.2024 do 30.06.2024
Denní záznam 29.06.2024

Rychlost [km/h]	Počet vozidel ve směru >>	Počet vozidel v protisměru <<	Rychlost [km/h]	Počet vozidel v obou směrech <>	Podíl [%]
>0	3677	4022	>0	7699	100,0
>50	274	187	>50	461	6,0
>55	72	51	>55	123	1,6
>60	26	19	>60	45	0,6
>70	6	5	>70	11	0,1
>80	3	1	>80	4	0,1
>90	2	0	>90	2	0,0
>100	0	0	>100	0	0,0

Denní záznam 30.06.2024

Rychlost [km/h]	Počet vozidel ve směru >>	Počet vozidel v protisměru <<	Rychlost [km/h]	Počet vozidel v obou směrech <>	Podíl [%]
>0	1966	1740	>0	3706	100,0
>50	118	82	>50	200	5,4
>55	37	21	>55	58	1,6
>60	10	5	>60	15	0,4
>70	3	1	>70	4	0,1
>80	2	1	>80	3	0,1
>90	0	0	>90	0	0,0
>100	0	0	>100	0	0,0