



Lokalita: **Vladislav**

Perioda: **1.4.2024 0:00 - 30.4.2024 23:59**



## STATISTIKA VOZIDEL PŘEKRAČUJÍCÍ POVOLENOU RYCHLOST

Systemy řízení a monitorování dopravy

Přepočtená vozidla:

- 1x - osobní vozidlo
- 2x - nákladní vozidlo
- 3x - nákladní souprava
- 2 osobní = 1 nákladní vozidlo

Statistika odráží rychlost vozidel ve dvou různých časech T0 a T5 před zařízením. Do statistiky jsou zahrnuta všechna vozidla (překračující i nepřekračující rychlost).

Čas T0 - vozidlo se nachází v blízkosti detekčního zařízení (cca do 10 m od zařízení)

Čas T5 - vozidlo se nachází ve viditelné vzdálenosti před zařízením (cca 50 až 70 m od zařízení) a do blízkosti zařízení se dopraví přibližně za 5 sekund.

Celkový počet vozidel jedoucích ve směru k zařízení bez ohledu na jejich velikost je **124608**

Celkový počet vozidel jedoucích ve směru k zařízení s ohledem na velikost (tzv. přepočtená vozidla) je **139782**

Průměrná rychlost vozidel jedoucích v jízdním pruhu je **43.0 km/h**

Průměrný rozestup mezi vozidly je **20.7** sekund, což odpovídá vzdálenosti cca **247.3 m**

### TABULKA POČTU VOZIDEL V ZÁVISLOSTI NA RYCHLOSTI V ČASE T0 a T5

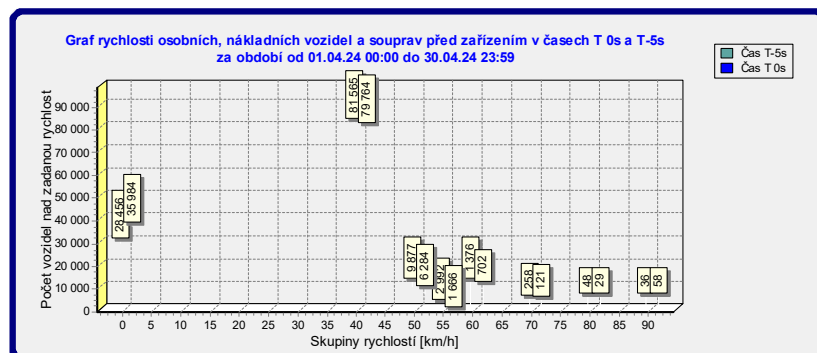
RYCHLOST [km/h]	POČTY VOZIDEL		SNÍŽENÍ POČTU O	POČET VOZIDEL [%]		RELATIVNÍ ZMĚNA [%]
	5 s před zařiz.	0 s před zařiz.		5 s před zařiz.	0 s před zařiz.	
0 až 40	28456	35984	-7528	22.8	28.9	26.5
40.1 až 50	81565	79764	1801	65.5	64.0	-2.2
50.1 až 55	9877	6284	3593	7.9	5.0	-36.4
55.1 až 60	2992	1666	1326	2.4	1.3	-44.3
60.1 až 70	1376	702	674	1.1	0.6	-49.0
70.1 až 80	258	121	137	0.2	0.1	-53.1
80.1 až 90	48	29	19	0.0	0.0	-39.6
90.1 a více	36	58	-22	0.0	0.0	61.1

### VÝKLAD STATISTIKY:

Ve vzdálenosti cca 70 m (v čase T-5s) před zařízením jelo v rozmezí rychlostí **60.1 až 70 km/h 1376 vozidel.**

Ve vzdálenosti cca 10 m (v čase T 0s) před zařízením jelo v rozmezí rychlostí **60.1 až 70 km/h 702 vozidel.**

Celkem zpomalilo před zařízením v rozmezí rychlostí **60.1 až 70 km/h 674 vozidel, tj. snížení o 49.0 %**



Lokalita: **Vladislav**

Perioda: **1.4.2024 0:00 - 30.4.2024 23:59**



## STATISTIKA ZMĚN RYCHLOSTÍ VOZIDEL PŘED ZAŘÍZENÍM

Statistika pouze odráží změny rychlosti před zařízením (zjistíme jak vozidla brzdí či zrychlují před zařízením). Do statistiky jsou započtena pouze vozidla, která překročila povolený limit rychlosti kdykoliv před (tj. v čase T-5s až T 0s) zařízením.

**Limit rychlosti 50 km/h**

### CHOVÁNÍ VOZIDEL PŘEKRAČUJÍCÍ POVOLENOU RYCHLOST PŘED ZAŘÍZENÍM

- 79.6% tj. 18901** vozidel překračuje pov. rychlost v čase T-5 s před zař. z celkového počtu **23735**
- 50.0% tj. 11876** vozidel překračuje pov. rychlost v čase T 0 s, tj. došlo ke snížení o **29.6% tj. 7025**
- 14.8% tj. 3503** vozidel nemají žádnou a nebo minimální změnu rychlosti (do 2 km/h) před zařízením
- 63.1% tj. 14968** vozidel před zařízením zpomalí v průměru o **7.0 km/h**
- 22.2% tj. 5264** vozidel před zařízením zrychlí v průměru o **9.3 km/h**

ZMĚNA RYCHLOSTI [km/h]	ZPOMALENÍ		ZRYCHLENÍ	
	počet	[%]	počet	[%]
0 až 1.9	3031	12.8	472	2.0
2 až 5.9	7259	30.6	1826	7.7
6 až 9.9	4740	20.0	1484	6.3
10 až 14.9	1885	7.9	1072	4.5
15 až 19.9	597	2.5	507	2.1
20 až 24.9	257	1.1	173	0.7
25 až 29.9	139	0.6	86	0.4
30 až 34.9	53	0.2	37	0.2
35 a více	38	0.2	79	0.3

#### VÝKLAD STATISTIKY:

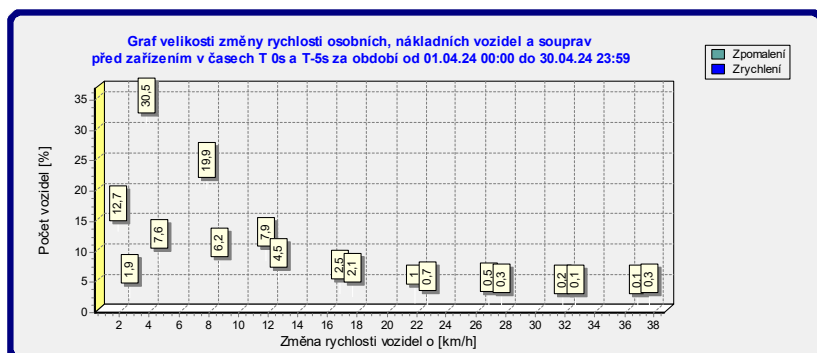
Statistika zobrazuje změny rychlosti před zařízením, jinými slovy zjišťuje jak moc vozidla brzdí či zrychlují. Nezjišťuje se z jaké původní rychlosti zpomalují či zrychlují, zjišťuje se jen velikost změny rychlosti. Z grafu je možné také vyčíst jaký počet vozidel zrychluje před zařízením.

U semaforu k tomuto jevu dochází v důsledku toho, že řidič ještě chce stihnout průjezd na zelenou. Limit pov. rychlosti semaforu bývá vyšší cca o 5 km/h tudíž umožňuje průjezd vozidel lehce překračujících rychlost.

U ukazatele rychlosti, to je způsobeno tím, že řidič jedoucí pomaleji než je pov. rychlost, zjistí tuto skutečnost, a proto zrychluje na povolený limit. Často zrychluje i lehce nad povolený limit a je tedy zahrnut do statistiky vozidel překračujících pov. rychlost.

**20.0% tj. 4740** vozidel zpomalí před ukazatelem v rozmezí rychlosti **6 až 9.9 km/h.**

**6.3% tj. 1484** vozidel zrychlí před ukazatelem v rozmezí rychlosti **6 až 9.9 km/h.**



B. Smetany 1599  
250 88 Čelákovice

Zákaznické centrum:  
www.gemos.cz

Tel.: +420 286 850 707  
Fax: +420 286 854 138

GSM: +420 602 248 442  
email: zcentrum@gemos.cz

Location: **Vladislav**Period: **1.4.2024 0:00 - 30.4.2024 23:59**

Celkový počet vozidel	Překročení rychlosti				
	50	60	70	80	90

Počet vozidel ve směru >>	124608	11890	1099	210	88	58
Počet vozidel v protisměru <<	122151	9187	1304	236	68	46
Počet vozidel v obou směrech <>	246759	21077	2403	446	156	104

#### Počty vozidel po dnech

Datum	Počet vozidel
01.04.2024	5214
02.04.2024	8338
03.04.2024	8294
04.04.2024	8310
05.04.2024	9188
06.04.2024	6824
07.04.2024	6538
08.04.2024	8480
09.04.2024	8599
10.04.2024	8822
11.04.2024	8890
12.04.2024	10313
13.04.2024	7699
14.04.2024	6496
15.04.2024	8801
16.04.2024	8402
17.04.2024	8908
18.04.2024	9010



#### Překročení povolené rychlosti

21077 vozidel nad 50km/h (8,5%)

Rychlost [km/h]	Počet vozidel ve směru >>	Počet vozidel v protisměru <<
>0	124608	122151
>50	11890	9187
>55	3234	3150
>60	1099	1304
>70	210	236
>80	88	68
>90	58	46
>100	27	23

Rychlost [km/h]	Počet vozidel v obou směrech <>	Podíl [%]
>0	246759	100,0
>50	21077	8,5
>55	6384	2,6
>60	2403	1,0
>70	446	0,2
>80	156	0,1
>90	104	0,0
>100	50	0,0

Location: **Vladislav**Period: **1.4.2024 0:00 - 30.4.2024 23:59**

Celkový počet vozidel	Překročení rychlosti				
	50	60	70	80	90

Počet vozidel ve směru >>	124608	11890	1099	210	88	58
Počet vozidel v protisměru <<	122151	9187	1304	236	68	46
Počet vozidel v obou směrech <>	246759	21077	2403	446	156	104

#### Počty vozidel po dnech

19.04.2024	9553
20.04.2024	6232
21.04.2024	6986
22.04.2024	8470
23.04.2024	8059
24.04.2024	8921
25.04.2024	8892
26.04.2024	9800
27.04.2024	7224
28.04.2024	6806
29.04.2024	9155
30.04.2024	9535



#### Překročení povolené rychlosti

21077 vozidel nad 50km/h (8,5%)

Rychlost [km/h]	Počet vozidel ve směru >>	Počet vozidel v protisměru <<
>0	124608	122151
>50	11890	9187
>55	3234	3150
>60	1099	1304
>70	210	236
>80	88	68
>90	58	46
>100	27	23

Rychlost [km/h]	Počet vozidel v obou směrech <>	Podíl [%]
>0	246759	100,0
>50	21077	8,5
>55	6384	2,6
>60	2403	1,0
>70	446	0,2
>80	156	0,1
>90	104	0,0
>100	50	0,0

Location: **Vladislav**Period: **1.4.2024 0:00 - 30.4.2024 23:59**
**Denní záznamy od 01.04.2024 do 04.04.2024**
**Denní záznam 01.04.2024**

Rychlost [km/h]	Počet vozidel ve směru >>	Počet vozidel v protisměru <<	Rychlost [km/h]	Počet vozidel v obou směrech <>	Podíl [%]
>0	2794	2420	>0	5214	100,0
>50	300	204	>50	504	9,7
>55	77	69	>55	146	2,8
>60	24	25	>60	49	0,9
>70	4	0	>70	4	0,1
>80	1	0	>80	1	0,0
>90	0	0	>90	0	0,0
>100	0	0	>100	0	0,0

**Denní záznam 02.04.2024**

Rychlost [km/h]	Počet vozidel ve směru >>	Počet vozidel v protisměru <<	Rychlost [km/h]	Počet vozidel v obou směrech <>	Podíl [%]
>0	4266	4072	>0	8338	100,0
>50	492	396	>50	888	10,7
>55	137	152	>55	289	3,5
>60	43	66	>60	109	1,3
>70	5	9	>70	14	0,2
>80	2	3	>80	5	0,1
>90	2	3	>90	5	0,1
>100	2	2	>100	4	0,0

**Denní záznam 03.04.2024**

Rychlost [km/h]	Počet vozidel ve směru >>	Počet vozidel v protisměru <<	Rychlost [km/h]	Počet vozidel v obou směrech <>	Podíl [%]
>0	4195	4099	>0	8294	100,0
>50	472	361	>50	833	10,0
>55	138	125	>55	263	3,2
>60	47	51	>60	98	1,2
>70	6	9	>70	15	0,2
>80	3	1	>80	4	0,0
>90	3	1	>90	4	0,0
>100	2	0	>100	2	0,0

**Denní záznam 04.04.2024**

Rychlost [km/h]	Počet vozidel ve směru >>	Počet vozidel v protisměru <<	Rychlost [km/h]	Počet vozidel v obou směrech <>	Podíl [%]
>0	4165	4145	>0	8310	100,0
>50	442	403	>50	845	10,2
>55	143	158	>55	301	3,6
>60	47	76	>60	123	1,5
>70	9	12	>70	21	0,3
>80	4	4	>80	8	0,1
>90	3	0	>90	3	0,0
>100	2	0	>100	2	0,0

Location: **Vladislav**Period: **1.4.2024 0:00 - 30.4.2024 23:59**
**Denní záznamy od 05.04.2024 do 08.04.2024**
**Denní záznam 05.04.2024**

Rychlost [km/h]	Počet vozidel ve směru >>	Počet vozidel v protisměru <<	Rychlost [km/h]	Počet vozidel v obou směrech <>	Podíl [%]
>0	4559	4629	>0	9188	100,0
>50	452	435	>50	887	9,7
>55	152	173	>55	325	3,5
>60	50	71	>60	121	1,3
>70	12	13	>70	25	0,3
>80	5	4	>80	9	0,1
>90	3	4	>90	7	0,1
>100	0	0	>100	0	0,0

**Denní záznam 06.04.2024**

Rychlost [km/h]	Počet vozidel ve směru >>	Počet vozidel v protisměru <<	Rychlost [km/h]	Počet vozidel v obou směrech <>	Podíl [%]
>0	3466	3358	>0	6824	100,0
>50	420	269	>50	689	10,1
>55	113	91	>55	204	3,0
>60	36	42	>60	78	1,1
>70	6	8	>70	14	0,2
>80	0	1	>80	1	0,0
>90	0	0	>90	0	0,0
>100	0	0	>100	0	0,0

**Denní záznam 07.04.2024**

Rychlost [km/h]	Počet vozidel ve směru >>	Počet vozidel v protisměru <<	Rychlost [km/h]	Počet vozidel v obou směrech <>	Podíl [%]
>0	3346	3192	>0	6538	100,0
>50	363	237	>50	600	9,2
>55	102	88	>55	190	2,9
>60	37	36	>60	73	1,1
>70	13	10	>70	23	0,4
>80	2	2	>80	4	0,1
>90	2	2	>90	4	0,1
>100	2	2	>100	4	0,1

**Denní záznam 08.04.2024**

Rychlost [km/h]	Počet vozidel ve směru >>	Počet vozidel v protisměru <<	Rychlost [km/h]	Počet vozidel v obou směrech <>	Podíl [%]
>0	4349	4131	>0	8480	100,0
>50	467	319	>50	786	9,3
>55	136	117	>55	253	3,0
>60	43	42	>60	85	1,0
>70	3	3	>70	6	0,1
>80	0	1	>80	1	0,0
>90	0	1	>90	1	0,0
>100	0	1	>100	1	0,0

Location: **Vladislav**Period: **1.4.2024 0:00 - 30.4.2024 23:59**
**Denní záznamy od 09.04.2024 do 12.04.2024**
**Denní záznam 09.04.2024**

Rychlost [km/h]	Počet vozidel ve směru >>	Počet vozidel v protisměru <<	Rychlost [km/h]	Počet vozidel v obou směrech <>	Podíl [%]
>0	4335	4264	>0	8599	100,0
>50	408	310	>50	718	8,3
>55	118	108	>55	226	2,6
>60	45	53	>60	98	1,1
>70	11	14	>70	25	0,3
>80	5	2	>80	7	0,1
>90	3	2	>90	5	0,1
>100	2	2	>100	4	0,0

**Denní záznam 10.04.2024**

Rychlost [km/h]	Počet vozidel ve směru >>	Počet vozidel v protisměru <<	Rychlost [km/h]	Počet vozidel v obou směrech <>	Podíl [%]
>0	4401	4421	>0	8822	100,0
>50	374	280	>50	654	7,4
>55	97	96	>55	193	2,2
>60	40	32	>60	72	0,8
>70	9	4	>70	13	0,1
>80	5	2	>80	7	0,1
>90	3	2	>90	5	0,1
>100	2	1	>100	3	0,0

**Denní záznam 11.04.2024**

Rychlost [km/h]	Počet vozidel ve směru >>	Počet vozidel v protisměru <<	Rychlost [km/h]	Počet vozidel v obou směrech <>	Podíl [%]
>0	4424	4466	>0	8890	100,0
>50	500	417	>50	917	10,3
>55	113	135	>55	248	2,8
>60	38	59	>60	97	1,1
>70	15	14	>70	29	0,3
>80	6	2	>80	8	0,1
>90	5	1	>90	6	0,1
>100	1	0	>100	1	0,0

**Denní záznam 12.04.2024**

Rychlost [km/h]	Počet vozidel ve směru >>	Počet vozidel v protisměru <<	Rychlost [km/h]	Počet vozidel v obou směrech <>	Podíl [%]
>0	5021	5292	>0	10313	100,0
>50	469	412	>50	881	8,5
>55	137	141	>55	278	2,7
>60	39	51	>60	90	0,9
>70	4	5	>70	9	0,1
>80	0	0	>80	0	0,0
>90	0	0	>90	0	0,0
>100	0	0	>100	0	0,0



Location: **Vladislav**Period: **1.4.2024 0:00 - 30.4.2024 23:59**
**Denní záznamy od 13.04.2024 do 16.04.2024**
**Denní záznam 13.04.2024**

Rychlost [km/h]	Počet vozidel ve směru >>	Počet vozidel v protisměru <<	Rychlost [km/h]	Počet vozidel v obou směrech <>	Podíl [%]
>0	3792	3907	>0	7699	100,0
>50	438	354	>50	792	10,3
>55	115	130	>55	245	3,2
>60	50	55	>60	105	1,4
>70	9	14	>70	23	0,3
>80	3	5	>80	8	0,1
>90	3	4	>90	7	0,1
>100	2	3	>100	5	0,1

**Denní záznam 14.04.2024**

Rychlost [km/h]	Počet vozidel ve směru >>	Počet vozidel v protisměru <<	Rychlost [km/h]	Počet vozidel v obou směrech <>	Podíl [%]
>0	3449	3047	>0	6496	100,0
>50	344	223	>50	567	8,7
>55	88	69	>55	157	2,4
>60	33	26	>60	59	0,9
>70	4	4	>70	8	0,1
>80	1	0	>80	1	0,0
>90	1	0	>90	1	0,0
>100	0	0	>100	0	0,0

**Denní záznam 15.04.2024**

Rychlost [km/h]	Počet vozidel ve směru >>	Počet vozidel v protisměru <<	Rychlost [km/h]	Počet vozidel v obou směrech <>	Podíl [%]
>0	4512	4289	>0	8801	100,0
>50	388	281	>50	669	7,6
>55	101	100	>55	201	2,3
>60	23	33	>60	56	0,6
>70	2	3	>70	5	0,1
>80	1	1	>80	2	0,0
>90	1	1	>90	2	0,0
>100	1	0	>100	1	0,0

**Denní záznam 16.04.2024**

Rychlost [km/h]	Počet vozidel ve směru >>	Počet vozidel v protisměru <<	Rychlost [km/h]	Počet vozidel v obou směrech <>	Podíl [%]
>0	4275	4127	>0	8402	100,0
>50	378	326	>50	704	8,4
>55	93	106	>55	199	2,4
>60	34	45	>60	79	0,9
>70	5	7	>70	12	0,1
>80	3	3	>80	6	0,1
>90	1	3	>90	4	0,0
>100	0	2	>100	2	0,0

Location: **Vladislav**Period: **1.4.2024 0:00 - 30.4.2024 23:59**
**Denní záznamy od 17.04.2024 do 20.04.2024**
**Denní záznam 17.04.2024**

Rychlost [km/h]	Počet vozidel ve směru >>	Počet vozidel v protisměru <<	Rychlost [km/h]	Počet vozidel v obou směrech <>	Podíl [%]
>0	4503	4405	>0	8908	100,0
>50	385	319	>50	704	7,9
>55	93	85	>55	178	2,0
>60	29	31	>60	60	0,7
>70	5	4	>70	9	0,1
>80	2	1	>80	3	0,0
>90	2	1	>90	3	0,0
>100	1	0	>100	1	0,0

**Denní záznam 18.04.2024**

Rychlost [km/h]	Počet vozidel ve směru >>	Počet vozidel v protisměru <<	Rychlost [km/h]	Počet vozidel v obou směrech <>	Podíl [%]
>0	4535	4475	>0	9010	100,0
>50	404	298	>50	702	7,8
>55	103	105	>55	208	2,3
>60	36	45	>60	81	0,9
>70	6	6	>70	12	0,1
>80	5	2	>80	7	0,1
>90	3	1	>90	4	0,0
>100	1	1	>100	2	0,0

**Denní záznam 19.04.2024**

Rychlost [km/h]	Počet vozidel ve směru >>	Počet vozidel v protisměru <<	Rychlost [km/h]	Počet vozidel v obou směrech <>	Podíl [%]
>0	4741	4812	>0	9553	100,0
>50	364	276	>50	640	6,7
>55	94	85	>55	179	1,9
>60	28	37	>60	65	0,7
>70	9	13	>70	22	0,2
>80	4	4	>80	8	0,1
>90	2	1	>90	3	0,0
>100	0	0	>100	0	0,0

**Denní záznam 20.04.2024**

Rychlost [km/h]	Počet vozidel ve směru >>	Počet vozidel v protisměru <<	Rychlost [km/h]	Počet vozidel v obou směrech <>	Podíl [%]
>0	3127	3105	>0	6232	100,0
>50	286	201	>50	487	7,8
>55	83	81	>55	164	2,6
>60	27	31	>60	58	0,9
>70	2	10	>70	12	0,2
>80	2	4	>80	6	0,1
>90	1	2	>90	3	0,0
>100	1	2	>100	3	0,0

Location: **Vladislav**Period: **1.4.2024 0:00 - 30.4.2024 23:59**
**Denní záznamy od 21.04.2024 do 24.04.2024**
**Denní záznam 21.04.2024**

Rychlost [km/h]	Počet vozidel ve směru >>	Počet vozidel v protisměru <<	Rychlost [km/h]	Počet vozidel v obou směrech <>	Podíl [%]
>0	3608	3378	>0	6986	100,0
>50	337	232	>50	569	8,1
>55	83	71	>55	154	2,2
>60	24	23	>60	47	0,7
>70	4	5	>70	9	0,1
>80	1	1	>80	2	0,0
>90	1	1	>90	2	0,0
>100	0	0	>100	0	0,0

**Denní záznam 22.04.2024**

Rychlost [km/h]	Počet vozidel ve směru >>	Počet vozidel v protisměru <<	Rychlost [km/h]	Počet vozidel v obou směrech <>	Podíl [%]
>0	4301	4169	>0	8470	100,0
>50	360	299	>50	659	7,8
>55	88	90	>55	178	2,1
>60	31	41	>60	72	0,9
>70	5	6	>70	11	0,1
>80	4	4	>80	8	0,1
>90	1	4	>90	5	0,1
>100	1	2	>100	3	0,0

**Denní záznam 23.04.2024**

Rychlost [km/h]	Počet vozidel ve směru >>	Počet vozidel v protisměru <<	Rychlost [km/h]	Počet vozidel v obou směrech <>	Podíl [%]
>0	4106	3953	>0	8059	100,0
>50	315	248	>50	563	7,0
>55	88	93	>55	181	2,2
>60	28	39	>60	67	0,8
>70	5	7	>70	12	0,1
>80	2	0	>80	2	0,0
>90	1	0	>90	1	0,0
>100	0	0	>100	0	0,0

**Denní záznam 24.04.2024**

Rychlost [km/h]	Počet vozidel ve směru >>	Počet vozidel v protisměru <<	Rychlost [km/h]	Počet vozidel v obou směrech <>	Podíl [%]
>0	4442	4479	>0	8921	100,0
>50	376	293	>50	669	7,5
>55	97	99	>55	196	2,2
>60	39	50	>60	89	1,0
>70	9	12	>70	21	0,2
>80	6	4	>80	10	0,1
>90	4	4	>90	8	0,1
>100	1	1	>100	2	0,0

Location: **Vladislav**Period: **1.4.2024 0:00 - 30.4.2024 23:59**
**Denní záznamy od 25.04.2024 do 28.04.2024**
**Denní záznam 25.04.2024**

Rychlost [km/h]	Počet vozidel ve směru >>	Počet vozidel v protisměru <<	Rychlost [km/h]	Počet vozidel v obou směrech <>	Podíl [%]
>0	4504	4388	>0	8892	100,0
>50	479	388	>50	867	9,8
>55	133	133	>55	266	3,0
>60	44	52	>60	96	1,1
>70	9	7	>70	16	0,2
>80	5	1	>80	6	0,1
>90	3	1	>90	4	0,0
>100	2	0	>100	2	0,0

**Denní záznam 26.04.2024**

Rychlost [km/h]	Počet vozidel ve směru >>	Počet vozidel v protisměru <<	Rychlost [km/h]	Počet vozidel v obou směrech <>	Podíl [%]
>0	4789	5011	>0	9800	100,0
>50	414	362	>50	776	7,9
>55	99	114	>55	213	2,2
>60	34	39	>60	73	0,7
>70	7	4	>70	11	0,1
>80	5	3	>80	8	0,1
>90	4	2	>90	6	0,1
>100	1	1	>100	2	0,0

**Denní záznam 27.04.2024**

Rychlost [km/h]	Počet vozidel ve směru >>	Počet vozidel v protisměru <<	Rychlost [km/h]	Počet vozidel v obou směrech <>	Podíl [%]
>0	3548	3676	>0	7224	100,0
>50	375	255	>50	630	8,7
>55	108	92	>55	200	2,8
>60	45	43	>60	88	1,2
>70	5	9	>70	14	0,2
>80	0	1	>80	1	0,0
>90	0	0	>90	0	0,0
>100	0	0	>100	0	0,0

**Denní záznam 28.04.2024**

Rychlost [km/h]	Počet vozidel ve směru >>	Počet vozidel v protisměru <<	Rychlost [km/h]	Počet vozidel v obou směrech <>	Podíl [%]
>0	3610	3196	>0	6806	100,0
>50	337	210	>50	547	8,0
>55	96	61	>55	157	2,3
>60	33	24	>60	57	0,8
>70	9	8	>70	17	0,2
>80	3	3	>80	6	0,1
>90	1	1	>90	2	0,0
>100	1	1	>100	2	0,0

Location: **Vladislav**Period: **1.4.2024 0:00 - 30.4.2024 23:59**
**Denní záznamy od 29.04.2024 do 30.04.2024**
**Denní záznam 29.04.2024**

Rychlost [km/h]	Počet vozidel ve směru >>	Počet vozidel v protisměru <<	Rychlost [km/h]	Počet vozidel v obou směrech <>	Podíl [%]
>0	4650	4505	>0	9155	100,0
>50	350	289	>50	639	7,0
>55	94	93	>55	187	2,0
>60	33	46	>60	79	0,9
>70	4	3	>70	7	0,1
>80	3	2	>80	5	0,1
>90	2	2	>90	4	0,0
>100	2	2	>100	4	0,0

**Denní záznam 30.04.2024**

Rychlost [km/h]	Počet vozidel ve směru >>	Počet vozidel v protisměru <<	Rychlost [km/h]	Počet vozidel v obou směrech <>	Podíl [%]
>0	4795	4740	>0	9535	100,0
>50	401	290	>50	691	7,2
>55	115	90	>55	205	2,1
>60	39	40	>60	79	0,8
>70	14	13	>70	27	0,3
>80	5	7	>80	12	0,1
>90	3	2	>90	5	0,1
>100	0	0	>100	0	0,0